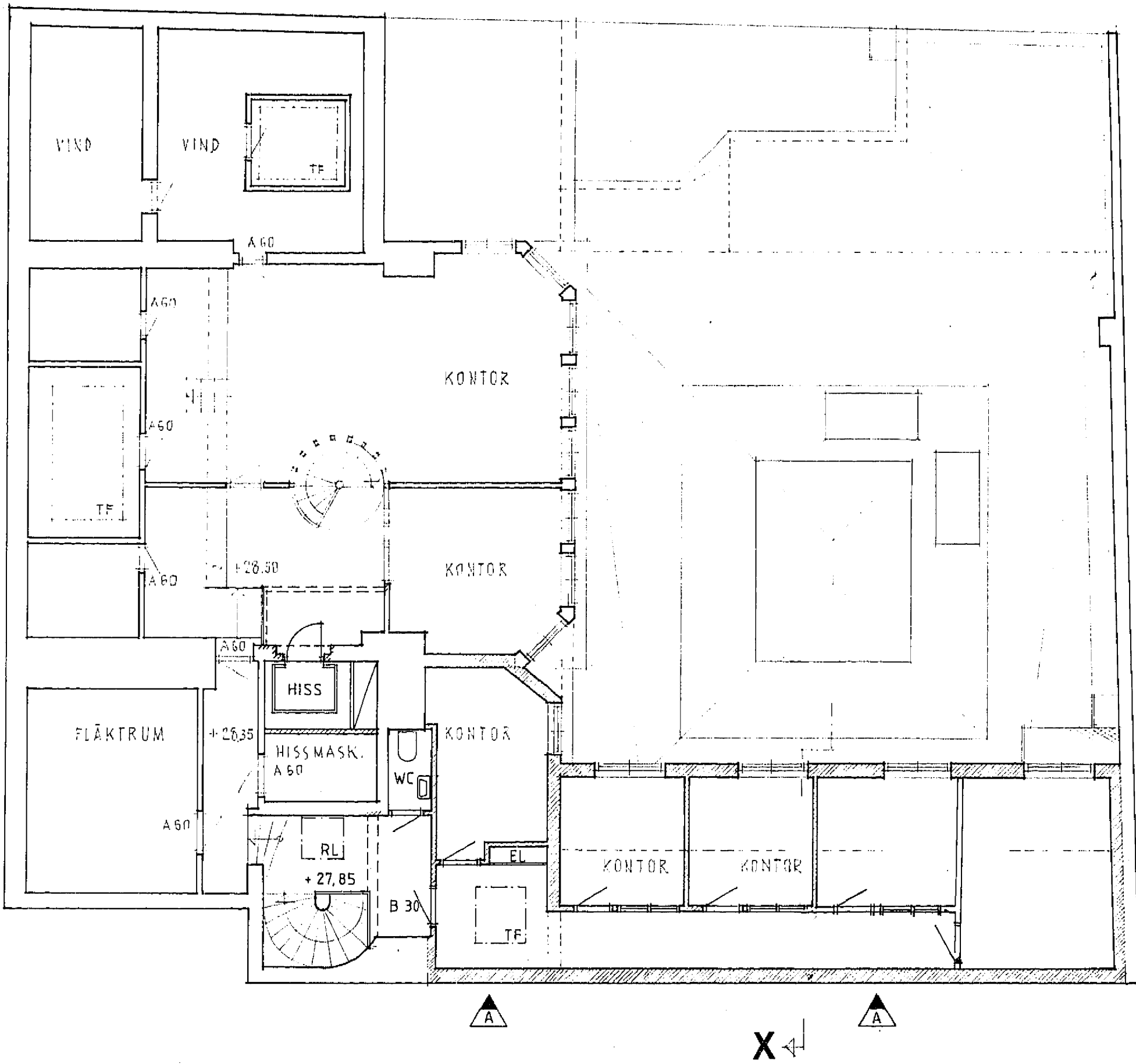


Förklaringar

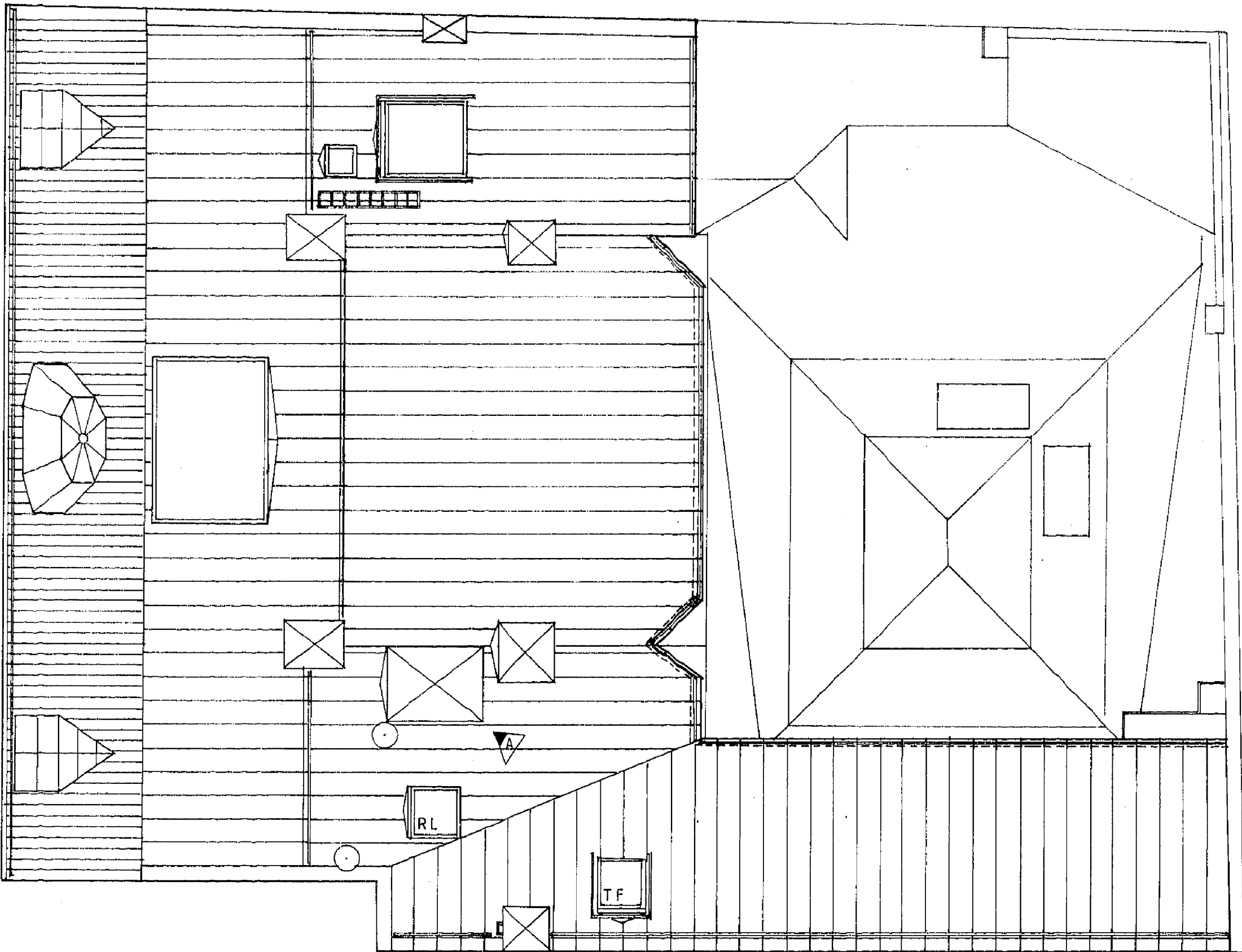
Ritningsmaterialet är ursprungligen upprättat år 1904-06 av Carl Westman, samt av andra arkitektkontor i samband ombyggnaden på 1990-talet. Ritningarna i bygglovet baserar sig på arkivhandlingar från både orginalhandlingar och bygglovshandlingarna som upprättades under 1990-talet. Handlingarna i bygglovet utgår från ursprungliga ritningar, ungefärliga markförhållanden och nuvarande situation, samt baserat på översiktliga och förenklade uppmätningar och inventering utförd under oktober 2023.

Situationsplanen är hämtad och köpt från Stockholms Stads karttjänst Geodata.

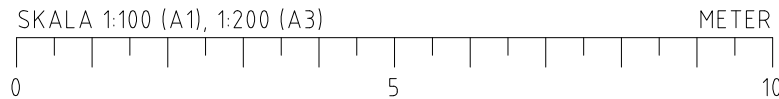
Plushöjderna utgår ifrån informationsritning: "Befintliga gårdsfasader - A-40-3-102"



Planritning - plan 6 (4 tr). Befintlig situation.



Takplan - Befintlig situation



Hänvisningar

- Ritningar:**
- Situationsplan A-01-1-01
 - Informationhandling bef. planer A-40-1-101
 - Informationhandling bef. gatufasad A-40-3-101
 - Informationhandling bef. gårdsfasader A-40-3-102
 - Ny planlösning & takplan A-40-1-111
 - Gatufasad A-40-3-111
 - Gårdsfasader. Öst och norr A-40-3-112
 - Utsnitt och detaljer för takupbyggnad A-40-2-101
 - Bygglövsbilaga

BYGGLOVSHANDLING		
		
Draken Arkitektur AB		Tel. 08-233700
SVENSKA LÄKARSÄLLSKAPETS HUS		
Kv. Högern St. 9, Stockholm Klara Östra kyrkogata 10		
PROJEKT NR	RITAD AV	HANDL. AV
	JN	JN
DATUM	ANSVARIG	
2024.03.26	Jakob Nobel	
Takterrass och takupbyggnad		
Informationshandling: Befintlig utformning. Plan 6 och takplan		
SKALA	RITNR	REV
A1 1:100 A3 1:200	A-40-1-101	

Förklaringar

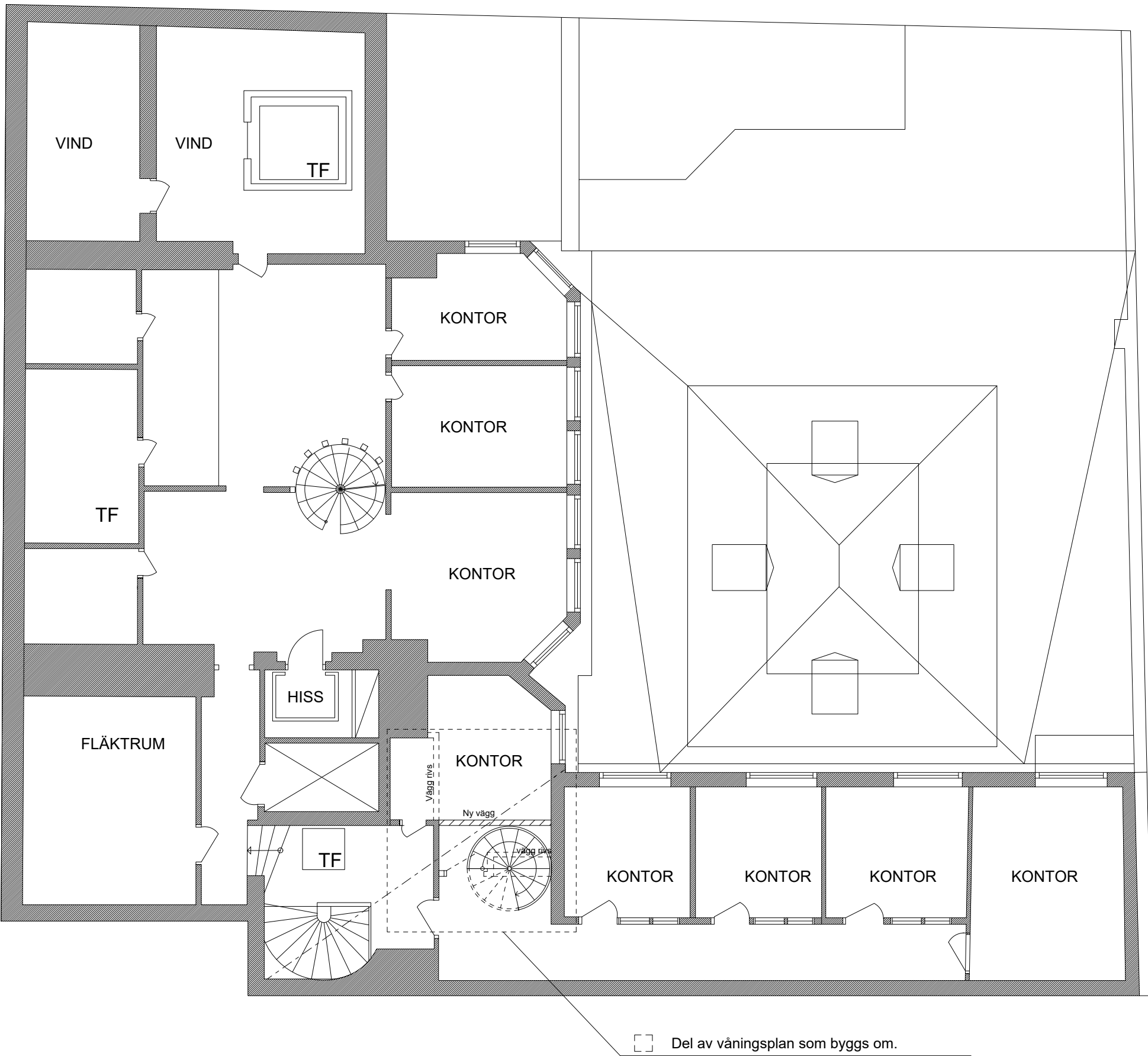
Ritningsmaterialet är ursprungligen upprättat år 1904-06 av Carl Westman, samt av andra arkitektkontor i samband ombyggnaden på 1990-talet. Ritningarna i bygglovet baserar sig på arkivhandlingar från både originalhandlingar och bygglovshandlingarna som upprättades under 1990-talet. Handlingarna i bygglovet utgår från ursprungliga ritningar, ungefärliga markförhållanden och nuvarande situation, samt baserat på översiktliga och förenklade uppmätningar och inventering utförd under oktober 2023.

Situationsplanen är hämtad och köpt från Stockholms Stads karttjänst Geodata.

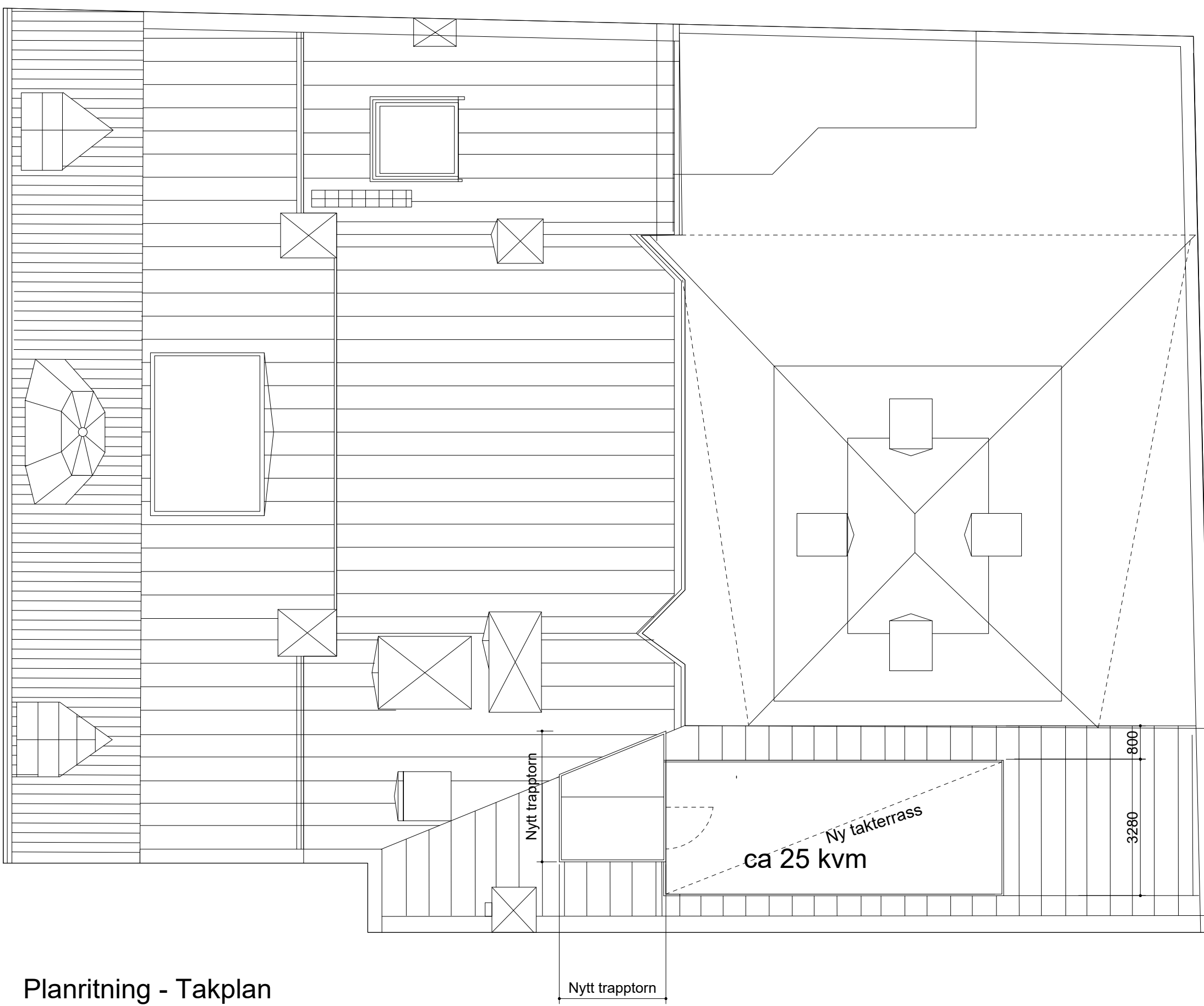
Plushöjderna utgår ifrån informationsritning: "Befintliga gårdsfasader - A-40-3-102"

Plan 6:

- ////// Ny vägg
----- Vägg som rivs



Planritning - Plan 6 (4 Tr)



Planritning - Takplan

SKALA 1:100 (A1), 1:200 (A3) METER
0 5 10

Hänvisningar

Ritningar:	
Situationsplan	A-01-1-01
Informationhandling bef. planer	A-40-1-101
Informationhandling bef. gatufasad	A-40-3-101
Informationhandling bef. gårdsfasader	A-40-3-102
Ny planlösning & takplan	A-40-1-111
Gatufasad	A-40-3-111
Gårdsfasader. Öst och norr	A-40-3-112
Utsnitt och detaljer för takupbyggnad	A-40-2-101
Bygglövsbilaga	

BYGGLOVSHANDLING		
Draken Arkitektur AB		Tel. 08-233700
SVENSKA LÄKARSÄLLSKAPETS HUS		
Kv. Hägern St. 9, Stockholm Klara Östra kyrkogata 10		
PROJEKT NR	RITAD AV	HANDL. AV
	JN	JN
DATUM	ANSVARIG	
2024.03.26	Jakob Nobel	
Takterrass och takupbyggnad		
Ny utformning. Plan 6 och takplan		
SKALA	RITNR	REV
A1 1:100 A3 1:200	A-40-3-112	