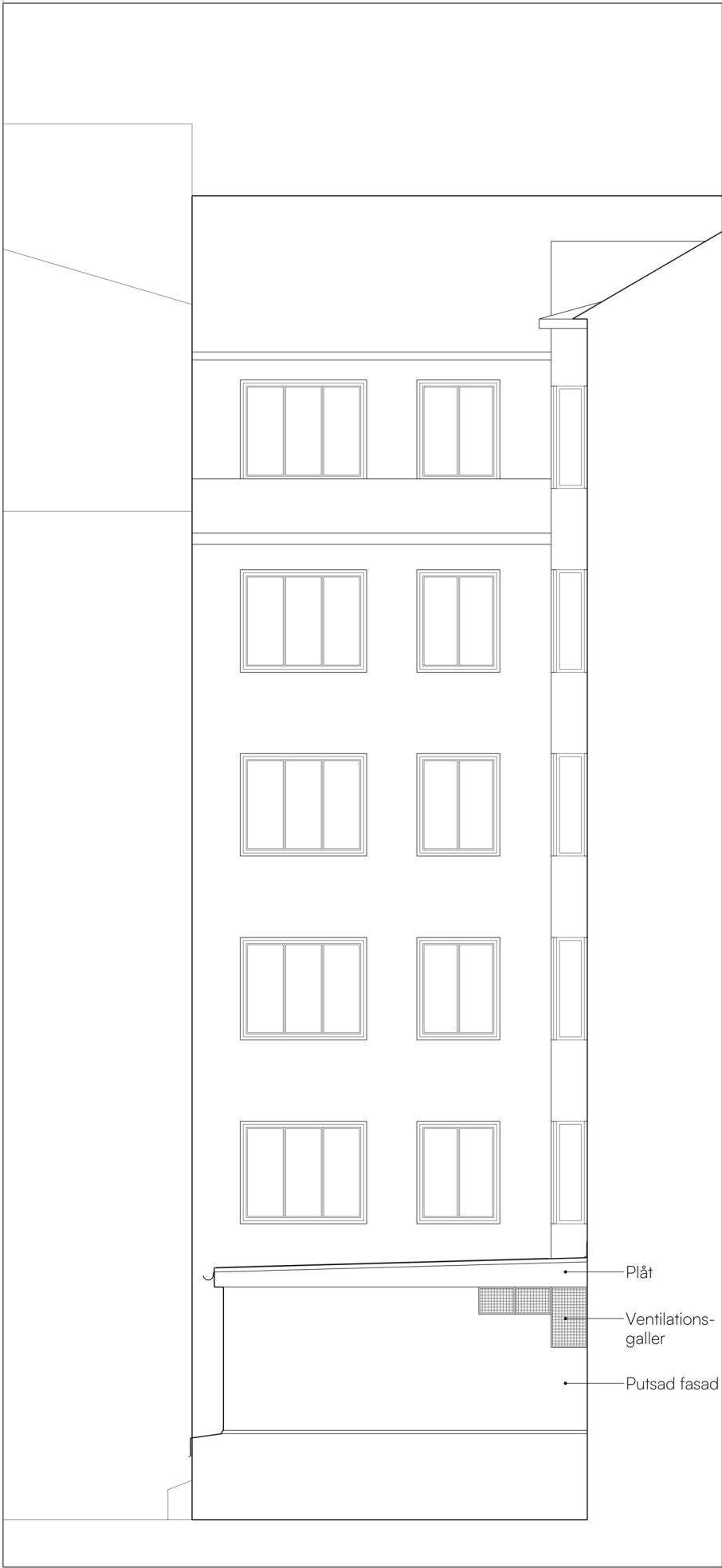


Fasad mot söder



Fasad mot öster



FÖRKLARINGAR

Mått anges i millimeter. Höjder anges i meter.
Höjdmått utgår från ök. färdigt golv.
Mått kontrolleras på plats före tillverkning och leverans.

PROJEKTBESKRIVNING:

Ny paviljong för att binda samman restauranglokal från Linnegatan och restauranglokal från Grev Turegatan. Paviljongen är en utvidgning av befintlig restaurangyta. Paviljongen byggs med en enkel pelar-balk konstruktion i trä ovanpå befintligt gårdsbjälklag. Befintligt, idag igensatt, ovanljus till garage rives.

KULÖR OCH MATERIAL

Tak
Lägväxande sedum ovan tätskikt i plåt. Plåt i samma gröna kulör som befintliga fönsterbleck.

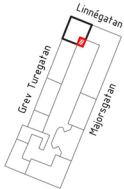
Fasad
Fasad på tillbyggnad putsas med lika gräng och lika gula kulör som befintlig fasad. Samtliga tillkommande plåtdetaljer i lika gröna kulör som befintliga fönsterbleck.

Dagvatten
Dagvattnet från nytt tak fördröjs genom sedumbeklädnad. Dagvatten kopplas på befintligt avloppssystem.

Fönster
Alla nya fönsterpartier i trä. Nya fönsterpartier anpassas stilmässigt efter befintlig byggnad. Fönsterpartier målas vita lika befintliga fönsterpartier. Fönsterbleck utförs med befintlig byggnads fönsterbleck som förlaga och i lika gröna kulör.

Ventilation
Tilluft till bägge lokalerna samt avluft från lokal mot Linnegatan hanteras genom galler på fasad mot öster. Galler i samma gröna kulör som befintliga fönsterbleck.

Tillbyggnad Area:
Totalt 30 m² BYA



REV. MATERIAL OCH KULÖRER. REVIDERAD FASAD MOT SÖDER				24-03-22	JB
BET	ANT	ÄNDRINGEN AVSER		DATUM	SIGN
BYGGLOVSHANDLING					
beek					
L	.				
A	Beek Arkitekter AB			Johan Bejne jb@beek.se	
K					
V					
VS					
E					
SK					
Kyl					
EGENKONTROLL		UTFÖRD/GRANSKAD AV		DATUM	
		-			
OBJEKTSNUMMER		PROJEKTNUMMER			
		-			
UPPDRAG NR		RITAD/KONSTR AV		HANDLAGGARE	
		-		-	
DATUM		ANSVARIG			
2023-11-15		Johan Bejne			
REPSLAGAREN 22				STOCKHOLM	
TILLBYGGNAD PAVILJONG					
FASAD MOT SÖDER					
SKALA		NUMMER			
1:100 (A3)		A-40-3-03			