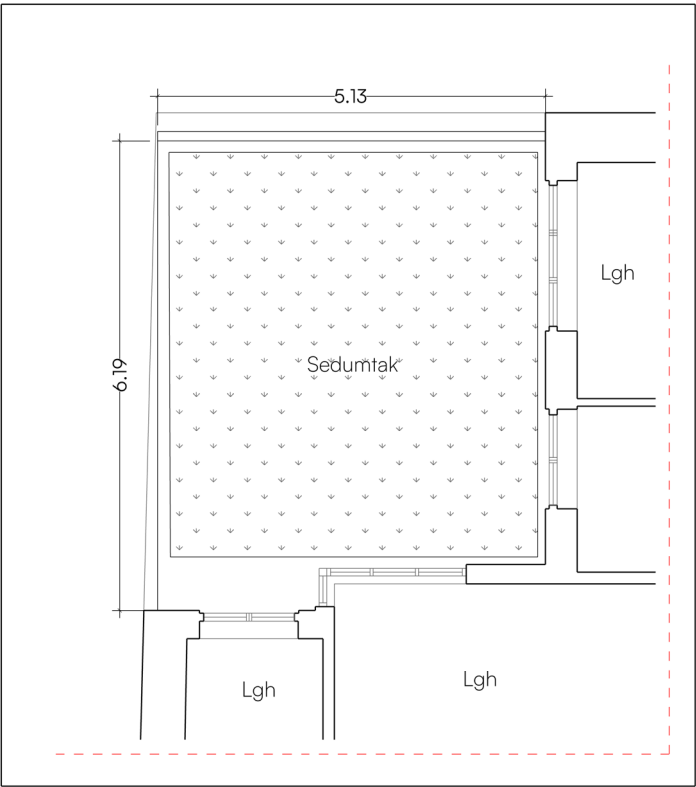




Entréplan skala 1:100



Takplan tillbyggnad, skala 1:100

FÖRKLARINGAR

Mått anges i millimeter. Höjder anges i meter.
Höjdmått utgår från ök. färdigt golv.
Mått kontrolleras på plats före tillverkning och leverans.

PROJEKTBESKRIVNING:

Ny paviljong för att binda samman restauranglokal från Linnegatan och restauranglokal från Grev Turegatan. Paviljongen är en utvidgning av befintlig restaurangyta. Paviljongen byggs med en enkel pelar-balk konstruktion i trä ovanpå befintligt gårdsbjälklag. Befintligt, idag igensatt, ovanljus till garage rives.

KULÖR OCH MATERIAL

Tak
Lägväxande sedum ovan tätskikt i plåt. Plåt i samma gröna kulör som befintliga fönsterbleck.

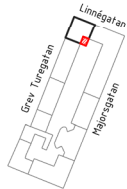
Fasad
Fasad på tillbyggnad putsas med lika gräng och lika gula kulör som befintlig fasad. Samtliga tillkommande plåtdetaljer i lika gröna kulör som befintliga fönsterbleck.

Dagvatten
Dagvattnet från nytt tak fördröjs genom sedumbeklädnad. Dagvatten kopplas på befintligt avloppssystem.

Fönster
Alla nya fönsterpartier i trä. Nya fönsterpartier anpassas stilmässigt efter befintlig byggnad. Fönsterpartier målas vita lika befintliga fönsterpartier. Fönsterbleck utförs med befintlig byggnads fönsterbleck som förlaga och i lika gröna kulör.

Ventilation
Tilluft till bägge lokalerna samt avluft från lokal mot Linnegatan hanteras genom galler på fasad mot öster. Galler i samma gröna kulör som befintliga fönsterbleck.

Tillbyggnad Area:
Totalt 30 m² BYA



REV. FÖNSTER OCH TAKBJÄLKAR		24-03-22	JB
BET	ANT	ÄNDRINGEN AVSER	DATUM
BYGGLOVSHANDLING			
beek			
PL	-		
A	Beek Arkitekter AB	Johan Bejne jb@beek.se	
K			
V			
VS			
E			
SK			
Kyl			
EGENKONTROLL	UTFÖRD/GRANSKAD AV	DATUM	
-	-		
OBJEKTSNUMMER	PROJEKTNUMMER		
-	-		
UPPDRAG NR	RITAD/KONSTR AV	HANDLAGGARE	
-	-	-	
DATUM	ANSVARIG		
2023-11-15	Johan Bejne		
REPSLAGAREN 22		STOCKHOLM	
TILLBYGGNAD PAVILJONG			
ENTRÉPLAN - TILLBYGGNAD			
SKALA	NUMMER		
1:100 (A3)	A-40-1-02		