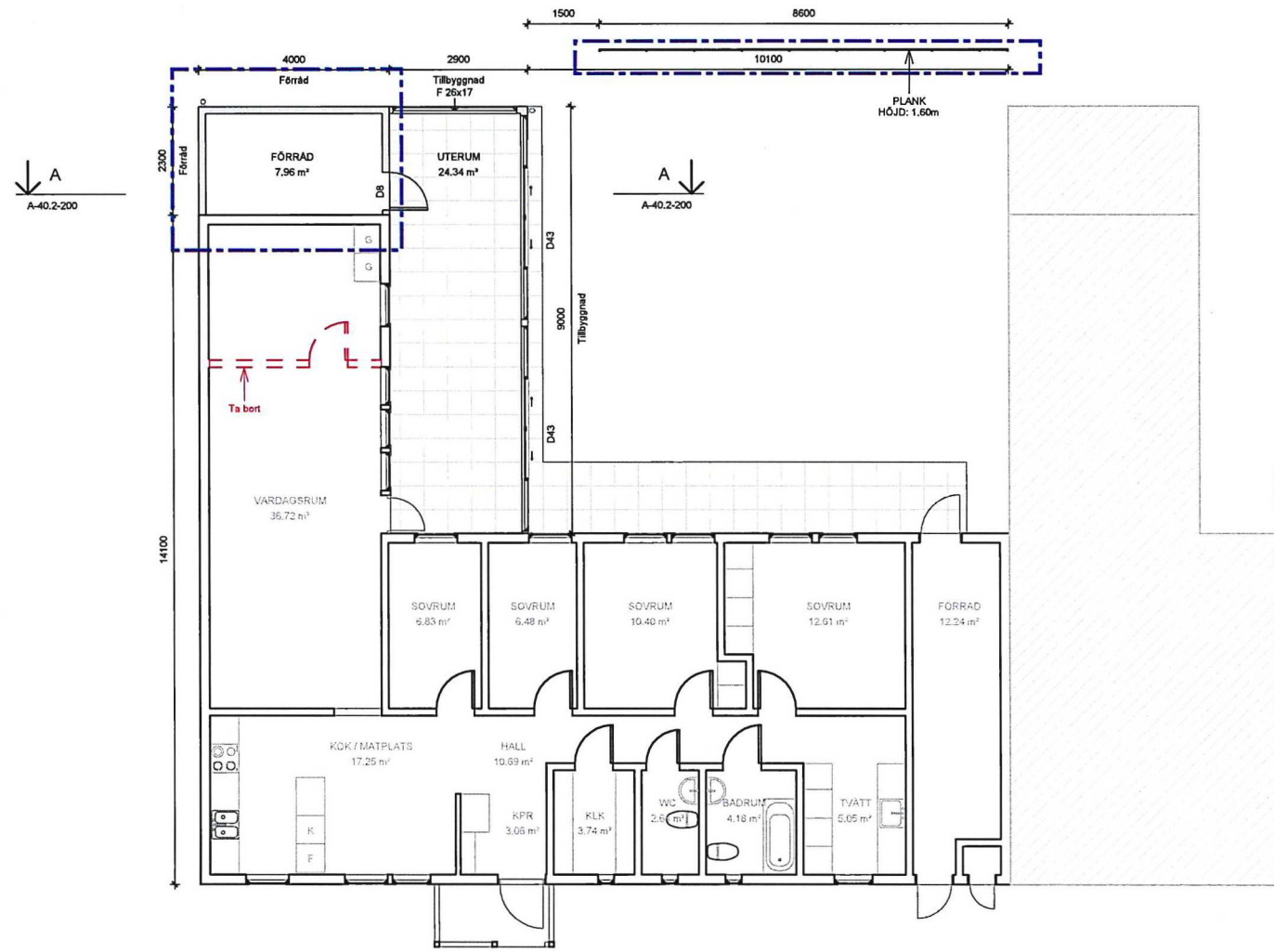
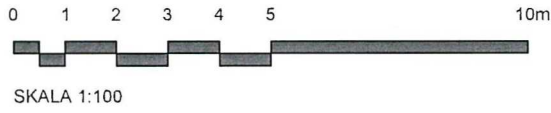


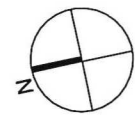
Inkom till Stockholms stadsbyggnadskontor - 2024-02-22, Dnr 2021-14410  
Tillhör Stockholms stadsbyggnadsnämnds beslut, Lovbeslut - Bifall/Avslag - 2024-02-22, Handl. Boglarka Zakarias  
Inkom till Stockholms stadsbyggnadskontor - 2023-11-24, Dnr 2021-14410

1 ENTRÉPLAN  
1 : 100



Byggl  
Zach  
Bygglövs omfattning

Byggnadsarea (BYA)			
BEF. VÄGG	BEF. HUS	ENTRÉPLAN	152.60 m²
NY VÄGG	UTERUM	ENTRÉPLAN	26.10 m²
DEMOLERA	FÖRRÅD	ENTRÉPLAN	9.20 m²
	Totalt		187.90 m²

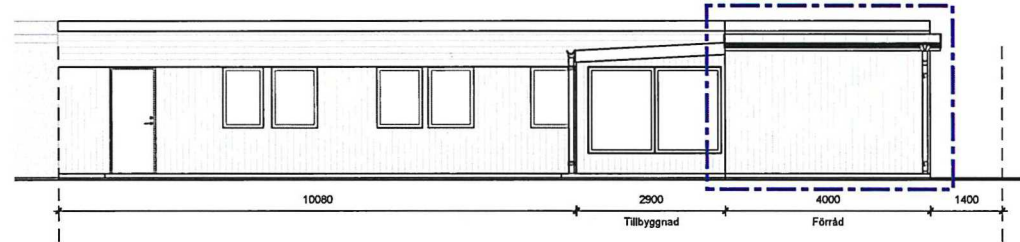


Tristan 27			
RITNING	RITNINGSNUMMER		
ENTRÉPLAN	A-40.1-100		
RITAD/KONST. AV	DATUM	SKALA	
V.V.	30/10/2023	1 : 100	

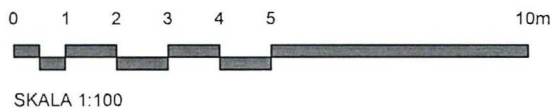
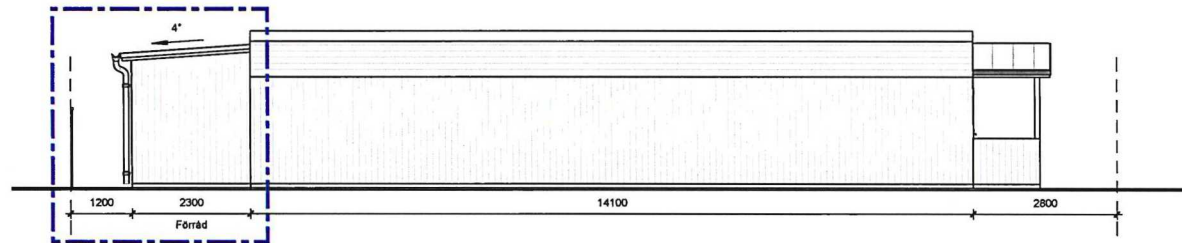
*38/2*  
*2023*

Bygglövs omfattning

1 **VÄST**  
1 : 100



2 **NORR**  
1 : 100



TG — — — Befintlig Mark  
— — — Föreslagen Mark



BygglövsExpert

Fasad Material: Träpanel NCS S 0500-N  
Tak Material: Plåttak NCS S 9000-N  
Fönster/Dörr Material: Trä NCS S 0500-N

Tristan 27

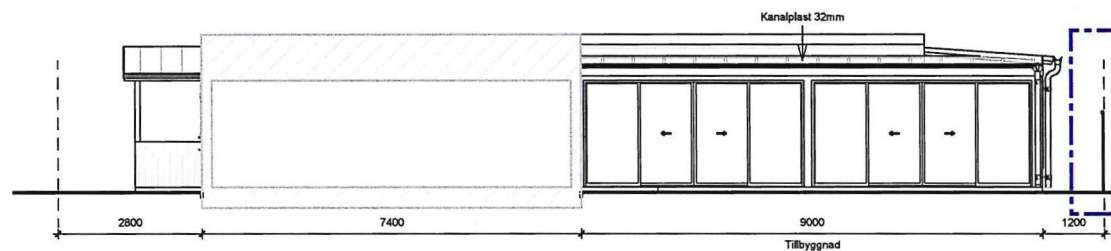
RITNING FASAD RITNING  
RITNINGSNUMMER A-40.3-300

RITAD/KONST. AV V.V. DATUM 30/10/2023 SKALA 1 : 100

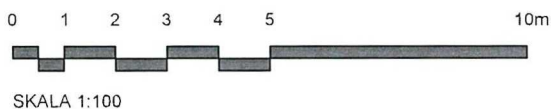
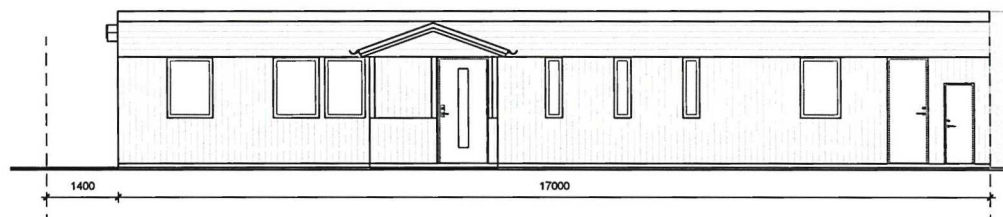
Beviljat

Bygglövs omfattning

1 **SÖDER**  
1 : 100



2 **ÖST**  
1 : 100



TG — — — Befintlig Mark  
— — — Föreslagen Mark



BygglövsExpert

Fasad Material: Träpanel NCS S 0500-N  
Tak Material: Plåttak NCS S 9000-N  
Fönster/Dörr Material: Trä NCS S 0500-N

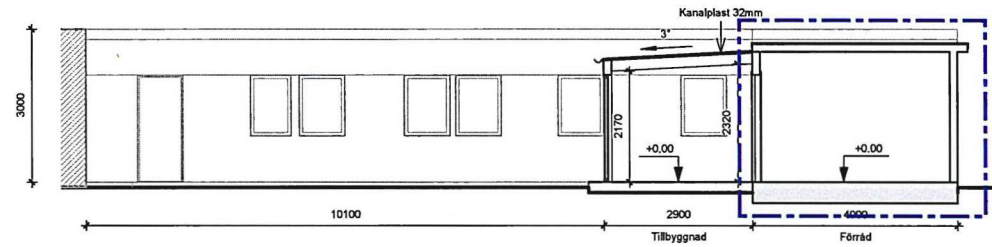
Tristan 27

RITNING FASAD RITNING RITNINGSSNUMMER  
A-40.3-301

RITAD/KONST. AV V.V. DATUM 30/10/2023 SKALA 1 : 100

Bgl  
2024

Bygglövs omfattning



**A** **SEKTION A-A**  
1 : 100



BygglövsExperterna

Fasad Material: Träpanel NCS S 0500-N  
Tak Material: Plåttak NCS S 9000-N  
Fönster/Dörr Material: Trä NCS S 0500-N

Tristan 27

RITNING SEKTIONS-RITNING RITNINGSNUMMER A-40.2-200

RITAD/KONST. AV V.V. DATUM 30/10/2023 SKALA 1 : 100

