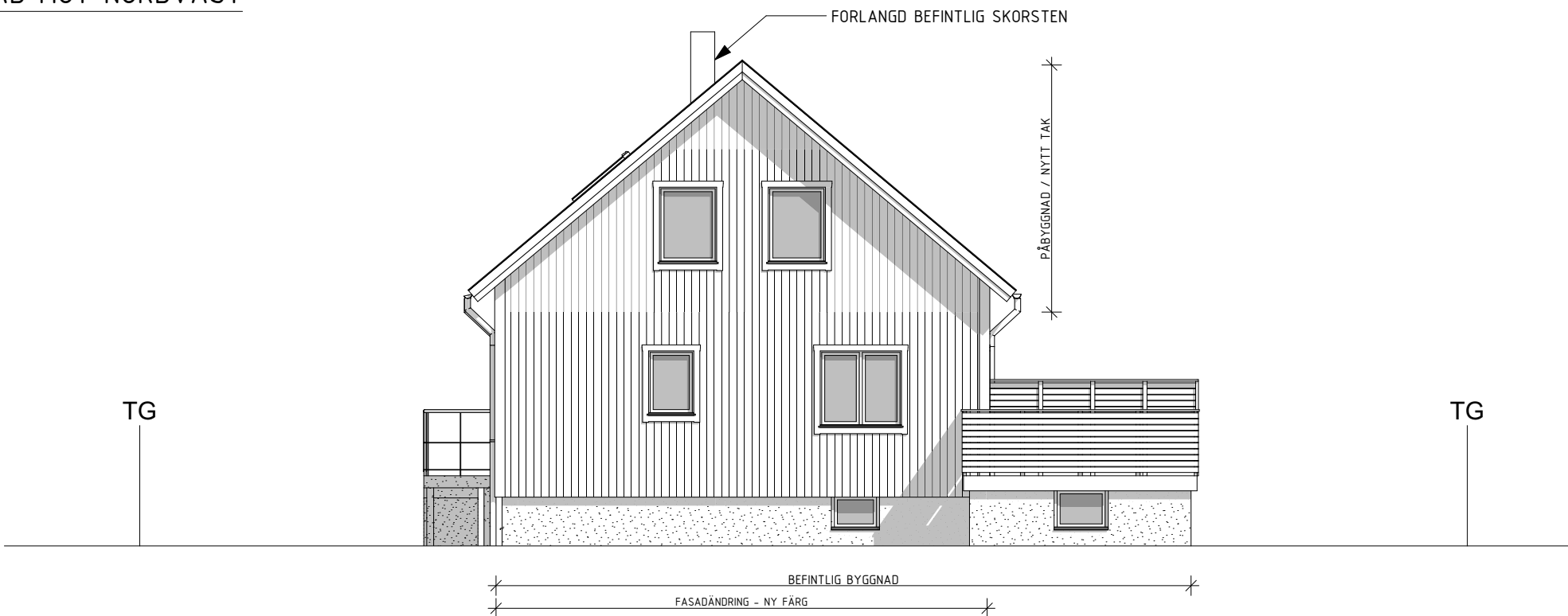


FASAD MOT NORDVÄST
1:100



FASAD MOT SYDVÄST
1:100

0 1 2 3 4 5

Skala 1:100

FÖRKLARINGAR

FASADMATERIAL: TRÄPANEL, STÅENDE
FÄRG: CALCITE

TAKTÄCKNING: PLÅTTAK
FÄRG: SVART

FÖNSTERFÄRG: VIT
FODER/KNUTAR: VIT

AVSER BEFINTLIG OFÖRÄNDRAD
MARKNIVÅ VID FASADLIV

TG TOMTGRÄNS

BYGGLOVSHANDLING UTGÖR UNDERLAG VID
BYGGLOVSANSÖKAN, EJ AVSEDD SOM BYGGHANDLING.

BET	ÄNDRING AVSER	DATUM	Sign.
-----	---------------	-------	-------

BYGGLOVSHANDLING

FLÄTAN 2
STOCKHOLM STAD

BYGGINGENJÖRSBYRÅN

STOCKHOLM Sandhamsgatan 62, 115 60 Sthlm, Tfn: 08-410 906 60
VÄSTERÅS Smedjegatan 7, 722 13 Västerås, Tfn: 021-12 29 90

UPPDRAK NR 9290	RITAD AV STINA AURICH	HANDLÄGGARE ROBIN LEJERDAL
DATUM 2023-11-09	ANSVARIG ROBIN LEJERDAL	

FASAD MOT NORDVÄST, FASAD MOT SYDVÄST

SKALA A3 1:100	NUMMER A-40.3-001	BET
-------------------	-----------------------------	-----