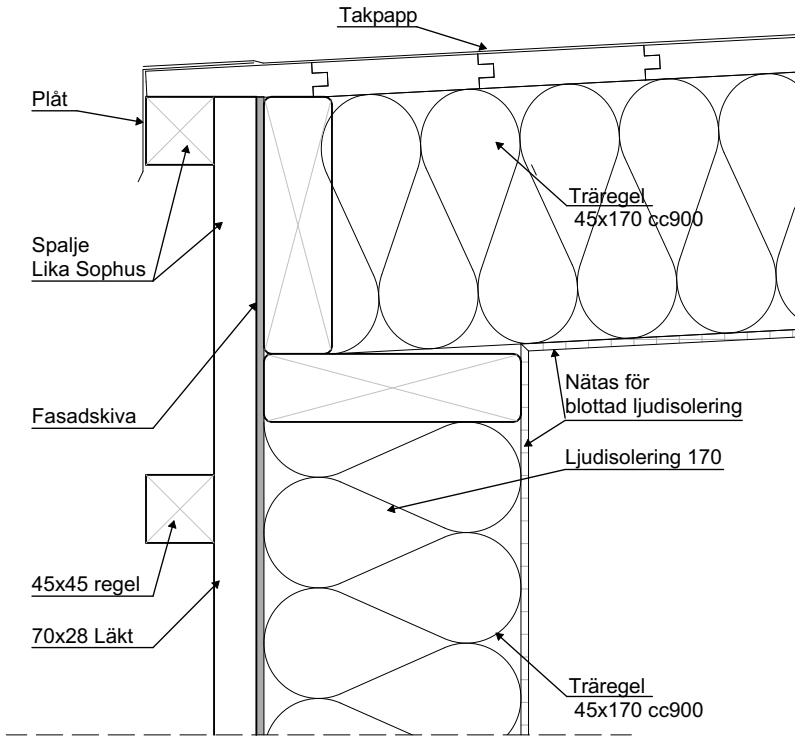
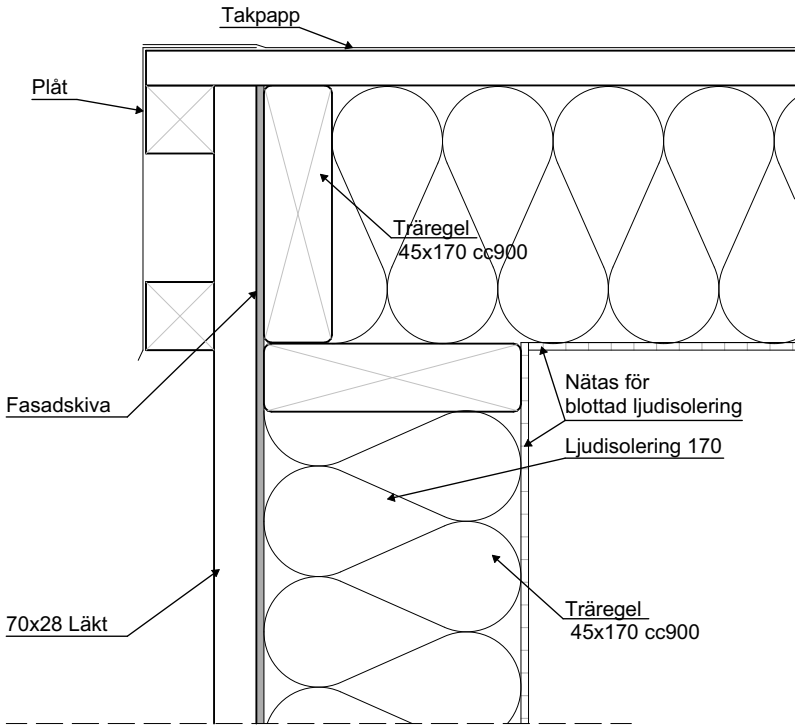


Inkom till Stockholms stadsbyggnadskontor - 2024-03-20, Dnr 2023-17830

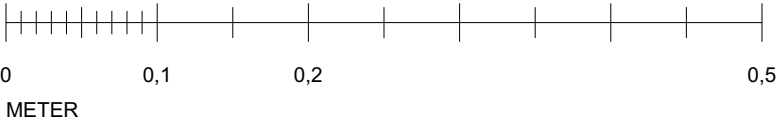


D2, VERTIKAL DETALJ  
1:5



D3, VERTIKAL DETALJ  
1:5

SKALA 1:5



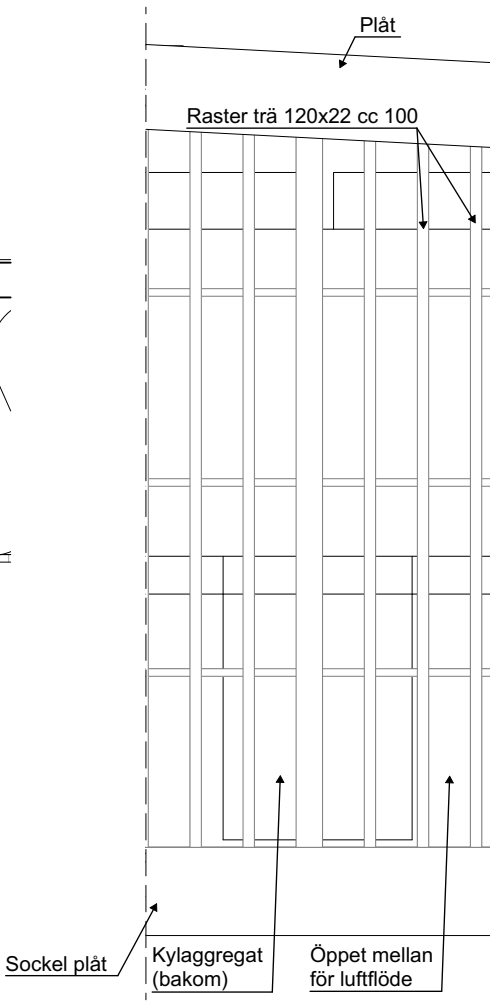
Kulör från bef. sophus återanvänds  
på raster mot nordväst



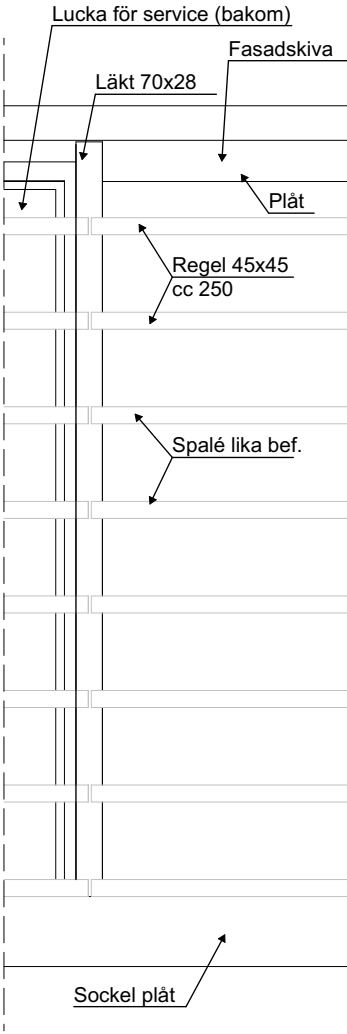
Utsnitt bef. sophus som efterliknas  
mot sydväst



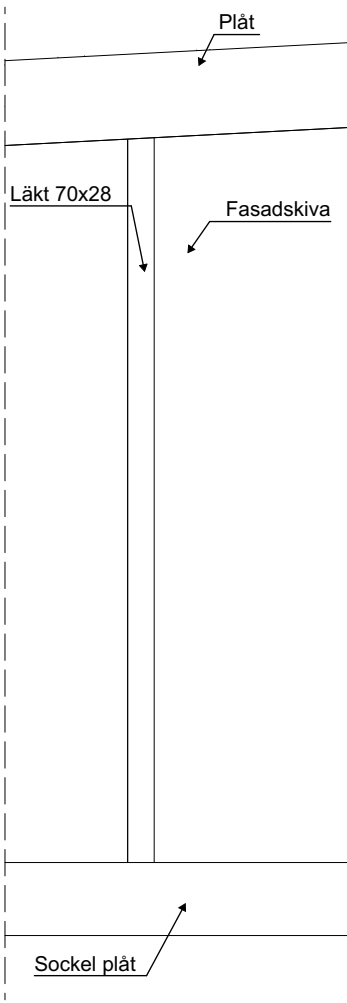
Utsnitt bef. sophus som efterliknas  
mot sydöst



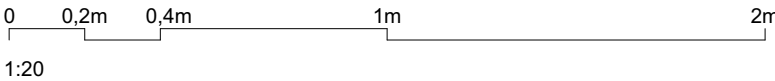
Utsnitt elevation mot nordväst  
1:20



Utsnitt elevation mot sydväst  
1:20



Utsnitt elevation mot sydöst  
1:20



## FÖRKLARINGAR

Alla mått i mm om ej annat anges.

## FÖRESKRIFTER

INKLÄDNAD FÖR KYL ANLÄGGNING.  
VÄGGAR AV TRÄUPPBYGGNAD KLÄS MED  
FASADSKIVA (FIBERCEMENT) OCH STÅENDE  
RIBBOR/SPALJÉ LIKA BEF. SOPPRUM.  
TAK AV TRÄUPPBYGGNAD KLÄS MED TAKPAPP

SPALJÉ MÅLAS I SAMMA KULÖR SOM BEF.  
SPALJÉ PÅ SOPHUS.

INSIDA VÄGGAR BEKLÄS MED FRILAGD  
ISOLERING SOM NÄTAS.  
DETTA FÖR LJUDABSORBTION.

KULÖR FASADSKIVA, STÅENDE RIBBOR, LUCKA  
OCH RASTER: LJUS GRÅ NCS S 3000-N

KULÖR SPALJÉ: MÖRKGRÅ NCS S 7500-N

KULÖR PLÅTAR: MÖRKGRÅ NCS S 7500-N

KULÖR TAKPAPP: SVART NCS S 9000-N

KYLAGGREGAT :  
B=1850x D=1200mm

## HÄNVISNINGAR:

Situationsplan , Plan

BET ANDRING AVSER DATUM SIGN

Ateljé Nord

BYGGLOV  
Detaljer

Nybyggnad av Spalje inhängnad

Sjökatten 17, 18  
Sveavägen 84-86

Ritad av GR  
2024-03-13  
Skala 1:5, 1:20 (A3)

A4