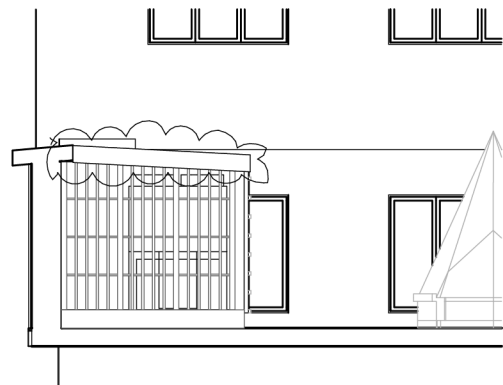
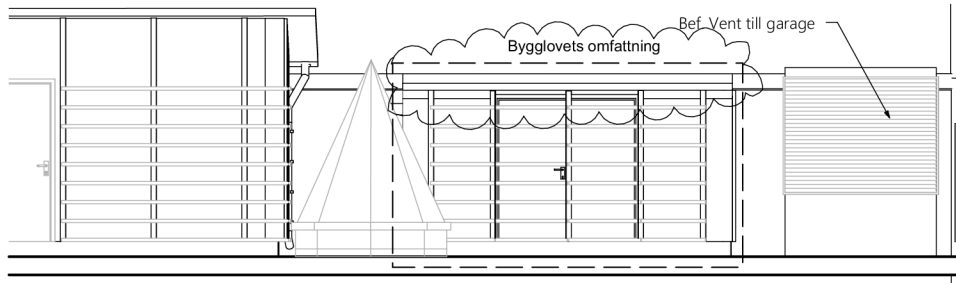


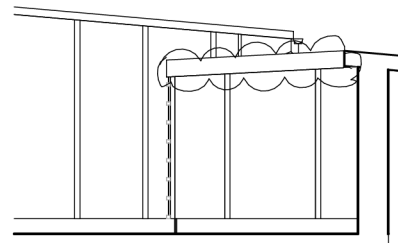
Inkom till Stockholms stadsbyggnadskontor - 2024-03-20, Dnr 2023-17830



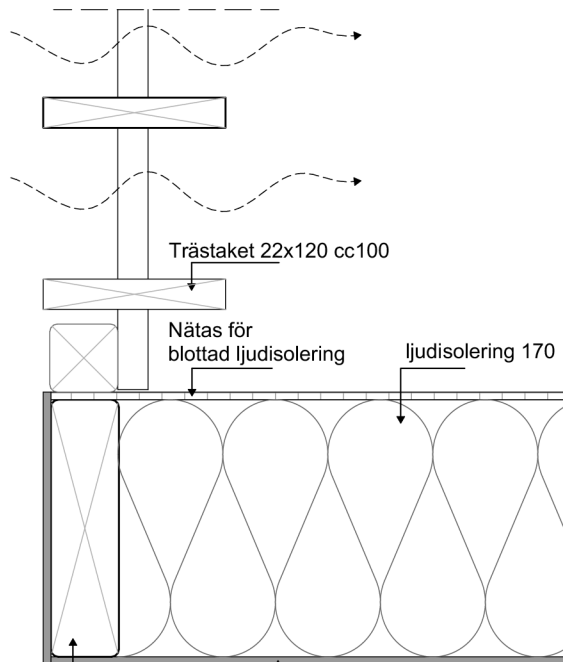
Elevation mot nordväst  
1:100



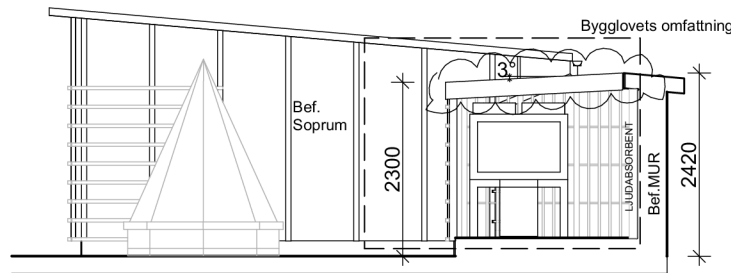
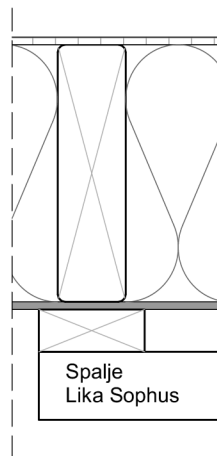
Elevation mot sydväst  
1:100



Elevation mot sydöst  
1:100



D1. HORIZONTAL SNITT  
1:5



Sektion Gård mot Norr A-A  
1:100

#### FÖRKLARINGAR

Alla mått i mm om ej annat anges.

#### FÖRESKRIFTER

INKLÄDNAD FÖR KYL ANLÄGGNING.  
VÄGGAR AV TRÄUPPBYGGNAD KLÄS MED  
FASADSKIVA (FIBERCEMENT) OCH STÄENDE  
RIBBOR/SPALJÉ LIKA BEF. SOPPRUM.  
TAK AV TRÄUPPBYGGNAD KLÄS MED TAKPAPP

SPALJÉ MÅLAS I SAMMA KULÖR SOM BEF.  
SPALJÉ PÅ SOPHUS.

INSIDA VÄGGAR BEKLÄS MED FRILAGD  
ISOLERING SOM NÄTAS.  
DETTA FÖR LJUDABSORBTION.

KULÖR FASADSKIVA, STÄENDE RIBBOR, LUCKA  
OCH RASTER: LJUS GRÅ NCS S 3000-N

KULÖR SPALJÉ: MÖRKGRÅ NCS S 7500-N

KULÖR PLÅTAR: MÖRKGRÅ NCS S 7500-N

KULÖR TAKPAPP: SVART NCS S 9000-N

KYLAGGREGAT :  
B=1850x D=1200mm

#### HÄNVISNINGAR:

Situationsplan , Plan

A	Justerad text, tak har tillkommit	2024-03-13	GR
BET	ÄNDRING AVSER	DATUM	SKEN

Ateljé Nord

BYGGLOV  
Fasader

Nybyggnad av Spalje inhängnad

Sjökatten 17, 18  
Sveavägen 84-86

Ritad av TN  
2023-11-17  
Skala 1:100, 1:5 (A3)

BET A **A3**

SKALA 1:5

