

## FÖRKLARINGAR

PARTIER SES UTFRÅN.  
MÅTT ANGES I MILLIMETER.  
MÅTT AVSER STUMT ÖPPNINGSMÅTT OCH MÅTT TILL CENTRUM  
PROFIL DÅR ANNAT EJ ANGES.  
TOTALMÅTT = ÖPPNINGSMÅTT.  
TD = TÅT DEL

## FÖRESKRIFTER

DÅR EJ ANNAT ANGES GÄLLER:

## STÅLGLASPARTIER

UTFÖRANDE STÅLPARTIER MED BRUTEN KÖLBRYGGA. SAMTLIGA  
STÅLPROFILER INKLUSIVE GLASNINGSLISTER GIRADE HÖRNOR.

YTBEHANDLING. SAMTLIGA PARTIER INKLUSIVE STÅLDETAILJER,  
PULVERLACKERADE INVÄNDIGT OCH UTVÄNDIGT MED PULVERLACK,  
KULÖR SAMT TYP ENLIGT UTVÄNDIG MATERIAL- OCH  
KULÖRBESKRIVNING.

DÖRRBLAD I STÅL. SAMTLIGA GLASNINGSLISTER MONTERAS PÅ  
UTSIDA PARTI ENLIG DETALJRITNING, SE A-42-6-01.

TRÖSKEL HANDIKAPPANPASSAD AV STÅL, BORSTSTÄTNING FRÅN  
UNDERKANT DÖRRBLAD.

TÄTA DELAR UTFÖRS I LACKAD PLÅT, KULÖR LIKA PROFILER.

GLASNING KLARGLAS ENLIGT MTK' S ANVISNINGAR. SAMTLIGA  
GLASNINGSLISTER MONTERAS PÅ UTSIDA PARTI ENLIG  
DETALJRITNING, SE A-42-6-01.

GÅNGJÄRN SMALA BANDGÅNGJÄRN, EJ INSTICKANDE. KULÖR LIKA  
PARTI.

HANDTAG UTFORMNING ENL. RITNING. LÄDERLINDAD, BEHANDLING  
CONGNAC.

EL-DRAGNING SKA FÖRBEREDAS PÅ FABRIK. URTAG OCH TOMRÖR  
MED DRAGTRÅD. ALL KABELDRAGNING SKA VARA DOLD I PARTIER.  
FÖRBEREDELSE FÖR GLASKROSSDETEKTORER.

## BEFINTLIGA PORTAR AV EK 8A OCH 8E

YTBEHANDLING BEFINTLIGA EK PORTAR TILL TRAPPHUS 8A OCH 8E  
SLIPPAS OCH LAGAS VID BEHOV. YTBEHANDLING ENLIGT UTVÄNDIG  
MATERIAL- OCH KULÖRBESKRIVNING.

## HÄNVISNINGAR

PLAN SE A-40-1-02  
FASADER SE A-40-3-01 TILL A-40-3-02  
UTVÄNDIGA DETALJER A-42-6-01

## SE ÄVEN:

FÖRSLAGSBESKRIVNING SE A01

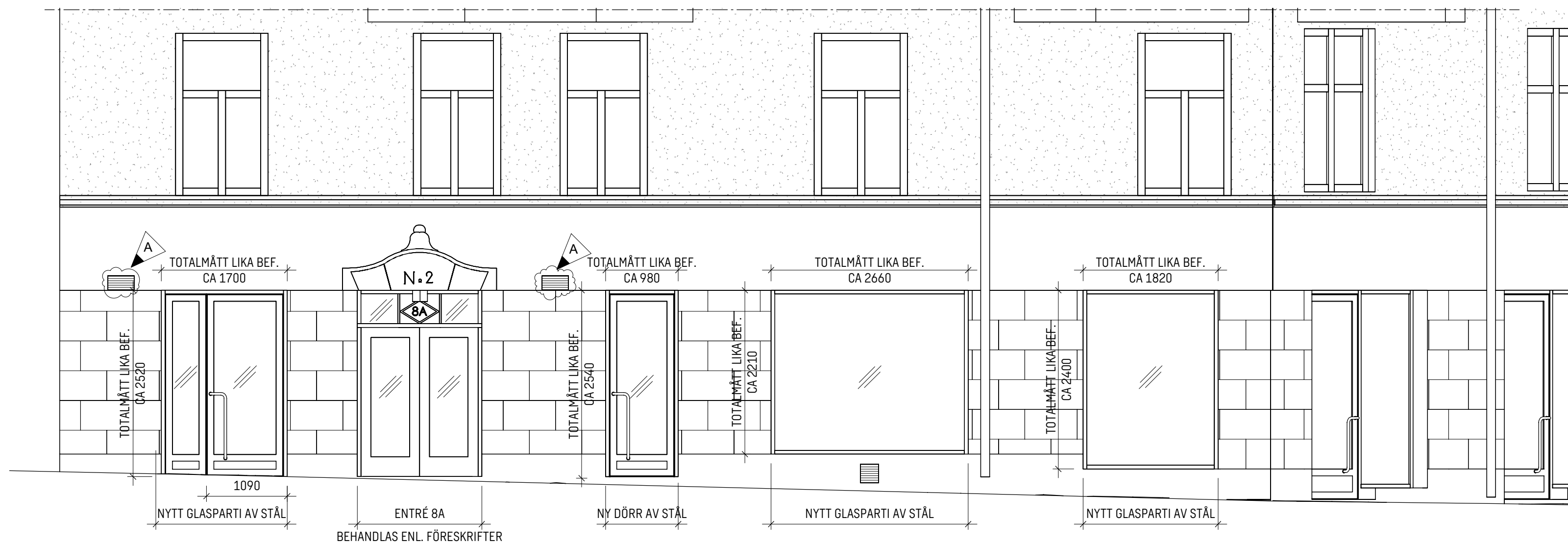
UTVÄNDIG MATERIAL- OCH KULÖRBESKRIVNING SE A02

ANTIKVARISKT UTLÅTANDE

## PARTIER MOT SÖDER



## PARTIER MOT SYDVÄST



A	VENTILATIONSGALLER, BV RUMSTYP	2024.03.18	
BET	ÄNDRINGEN AVSER	DATUM	SIGN
BYGGLOVSHANDLING			
2024.01.26			
KV LÄRAREN 7			
SWECO			
Sweco Sverige AB Sweco Architects			
Telefon +46 8 695 60 00			
www.sweco.se			
SEMICD	SEMICD		
SEBOCO	30056113		
UPPSTÄLLNING			
UTVÄNDIGA GLASPARTIER			
A1			
1:50			
A-42-4-01			
A			