

FÖRKLARINGAR

ALLA MÅTT I MM
ALLA MÅTT KONTROLLERAS PÅ PLATS FÖRE TILLVERKNING.

//// = NY VÄGG

└┐ = NY DÖRR

└┐ = BEFINTLIG DÖRR

--- = BRANDCELLSGRÄNS EI60
--- = BRANDCELLSGRÄNS EI15
--- = BRANDCELLSGRÄNS EI30

FAST INREDNING

F = Frys
G = Garderob
H = Högskåp
K = Kyl
M = Micro
U = Ugn
(DM) = Plats för diskmaskin
DM = Diskmaskin
ST = Stådsåp
(KM) = Plats för kombi-maskin
TM = Tvättmaskin
TT = Torktumlare

FRAKTIONER SOPSORTERING

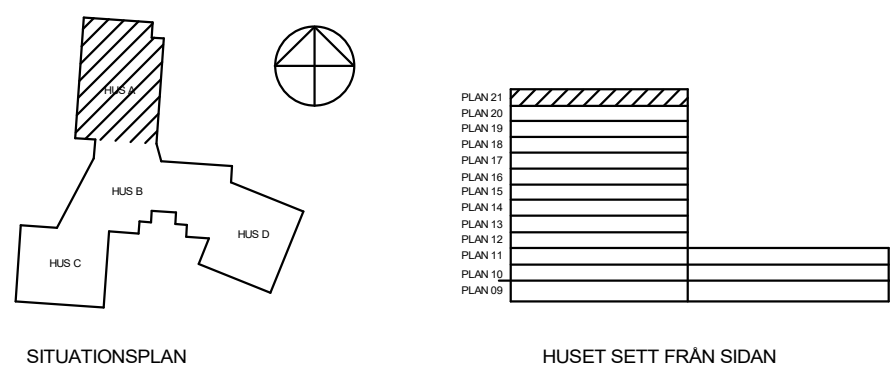
PF = Papper
PL = Plast
RA = Restavfall
TP = Tidningar
GA = Grovavfall
EA = Elektronik
MF = Metall
LK = Ljuskällor
OG = Ofärgat glas
FG = Färgat glas

Vissa Garderober har i samråd med
tillgänglighet fått ett mindre djup. Detta har
kompenserats i längd.

HÄNVISNINGAR

A-HF

A	A-PM003	CH	2024-03-15
BET	ÄNDRINGEN AVSER	SIGN	DATUM
FASTIGHET			
KV. DALBON 1			
HUS			
HUS A, B			
ADRESS			
Björnsonsgatan 251			
X TOL ARKITEKTER AB		tel 08-642 56 29	
K ELU KONSULT AB		tel 08-580 09 100	
V Umia Teknikkonsult AB		tel 072-593 23 15	
VS Umia Teknikkonsult AB		tel 072-593 23 15	
Br FireTech Engineering AB		tel 072-593 23 15	
E Umia Teknikkonsult AB		tel 072-593 23 15	



BYGGLOVSHANDLING

HUS A & B
PLAN 21 (VIND)

ANSVARIG	UPPDRAGSLEDARE	RITAD/KONSTR AV
BTE	BTE	AA
DATUM	UPPDRAGNR	
2023-12-15	10553	
SKALA A1	SKALA A3	NUMMER
1:100	1:200	A40-06
		BET
		A