

FÖRKLARINGAR

Alla mått i mm  
Plushöjder i RH2000

- T Träpanel  
C Fibercementskiva obehandlad  
CM Fibercementskiva målad  
BS Betong sockel  
SR Stuprör  
UK Ufkastare  
VG Ventilationsgaller  
SK Fibercementskiva målad skärmtak  
SP Sparkplåt  
UT Undertak

FÖRESKRIFTER

Träpanel fasad ovan bottenvåning  
Kulör: Brunsvart lasyr

Målning av fibercementskiva och täcklister till  
fasad bottenvåning och skärmtak  
Kulör: NCS S 7005-Y20R, brun

Fibercementskiva obehandlad  
Kulör: Cement

Fönsterkarmar och utvändiga partier i stål  
Kulör: NCS S 8000-N, grey-brown

Målning av utvändiga ståldörrar  
Kulör: NCS S 7005-Y20R, brun

Stuprör, steg och räcke i galvaniserat stål

Sparkplåt i rostfri

HÄNVISNINGAR

Planer 1:200 se ritn.: A-40-1-0010-BL - A-40-1-0012-BL  
Planer 1:100 se ritn.: A-40-1-1110-BL - A-40-1-2211-BL  
Sektioner 1:200 se ritn.: A-40-2-0001-BL  
Sektioner 1:100 se ritn.: A-40-2-0100-BL - A-40-2-2000-BL  
Fasader 1:200 se ritn.: A-40-3-0001-BL  
Fasader 1:100 se ritn.: A-40-2-1110-BL - A-40-2-2211-BL  
Material enl. Materialbeskrivning

A	ANT	PMA-BL	2024-03-07	Mörr
BET	ANT	ANDRINGEN AVSER	DATUM	SIGN

BYGGLOVSHANDLING

FASTIGHET:DEL AV SÄTRA 2:1  
BYGGNAD/ HALL NR: -  
HUS NR: XX  
PLAN: -

SEKRETESS:

AIX

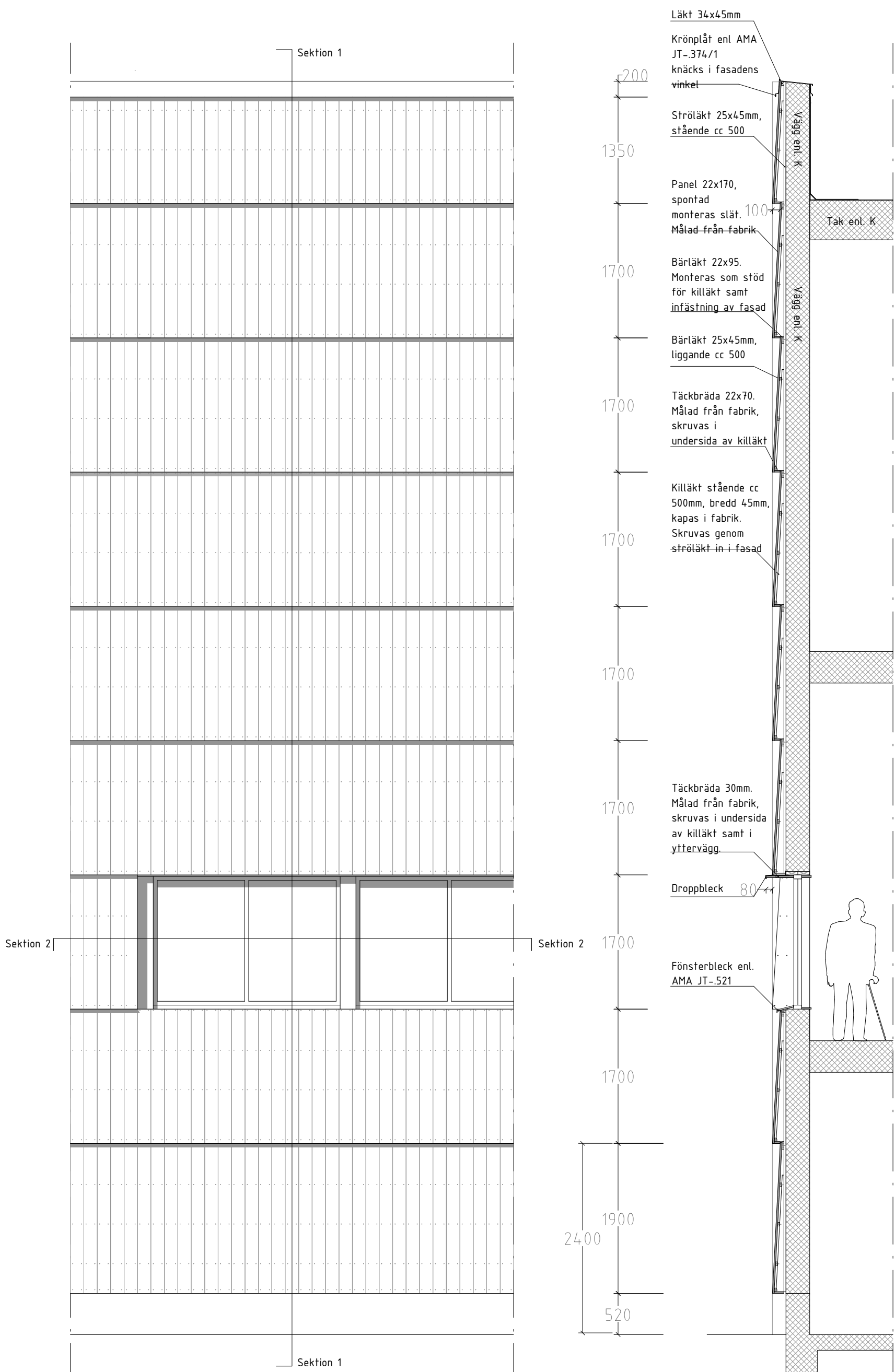
HEMSÖ

BESTÄLLARE: Hemsö Fastighets AB	Tel: 08-501 170 00
A AIX Arkitekter AB	Tel: 08-690 29 00
E Vinnergi AB	Tel: 101-02 44 00
K Sweco Sverige AB	Tel: 08-695 60 00
L Liljewall Arkitekter AB	Tel: 010-205 10 80
R Energija AB	Tel: 073-820 02 24
S Vinnergi AB	Tel: 101-02 44 00
SP Intet AB	Tel: 010-204 09 00
V WSP Sverige AB	Tel: 010-722 50 00
W WSP Sverige AB	Tel: 010-722 50 00

PROJEKTNUMMER	RTAD/PROSTR AV	ANLÄGGNINGSNUMMER
102133	DBar	-
DATUM	ANSVARIG	DISCIPLIN
20230414	Robert Petré	A

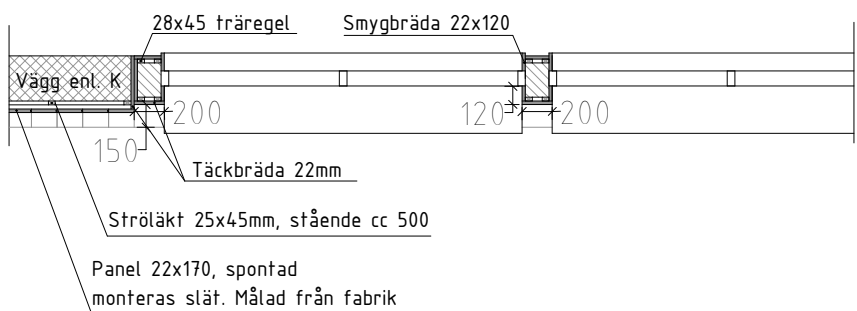
Sätra ishall  
Uppställning fasadprincip

SKALA	NUMMER	BET
1:50(A1)	A-42-4-0002-BL	A

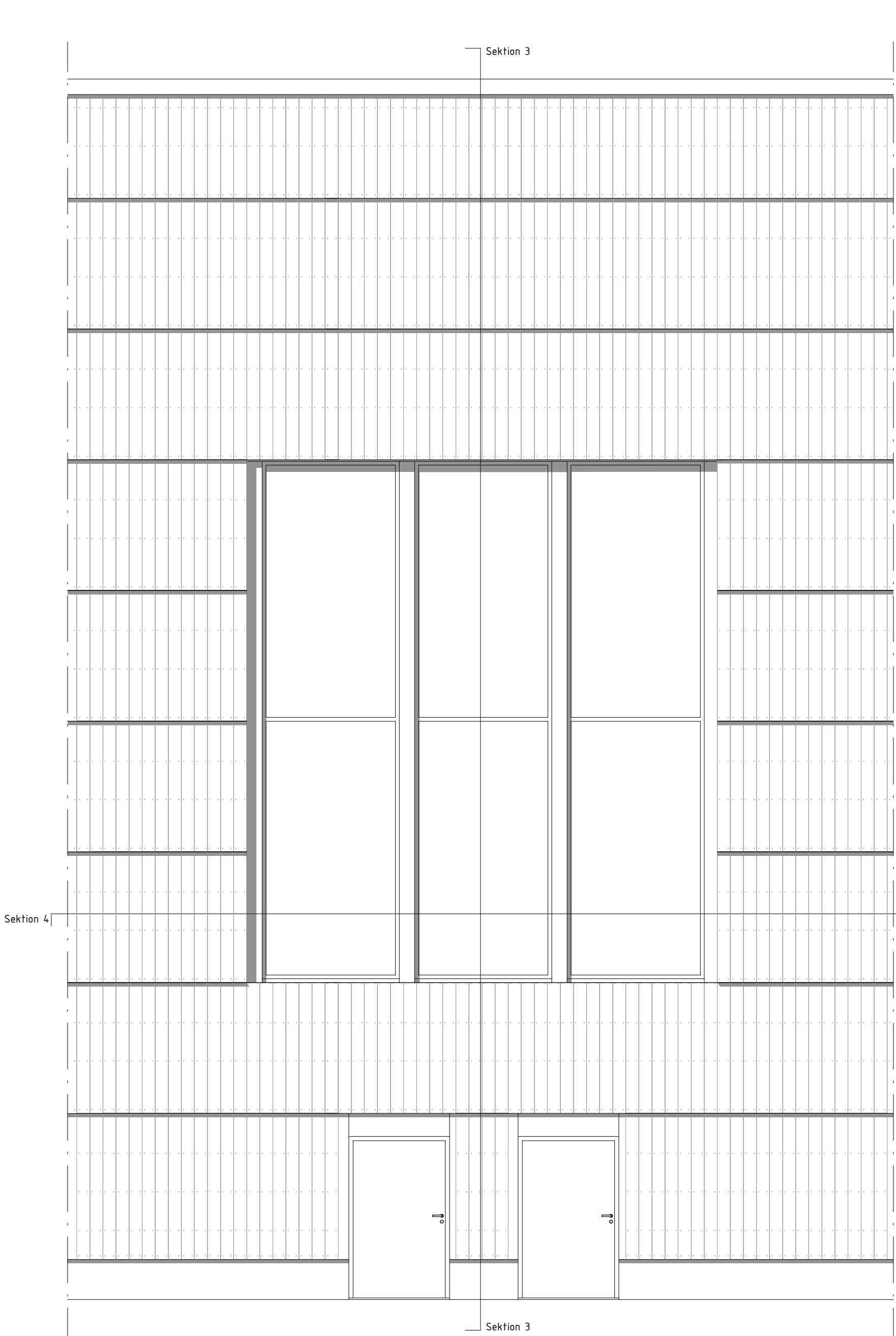


Fasadutsnitt

Sektion 1  
Vertikalsnitt genom yttervägg  
och fönster

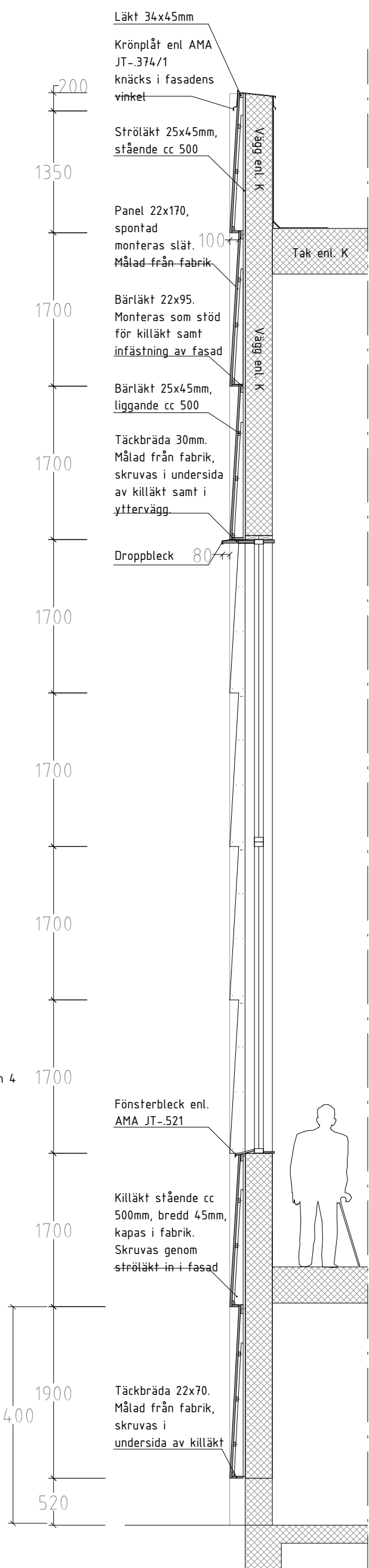
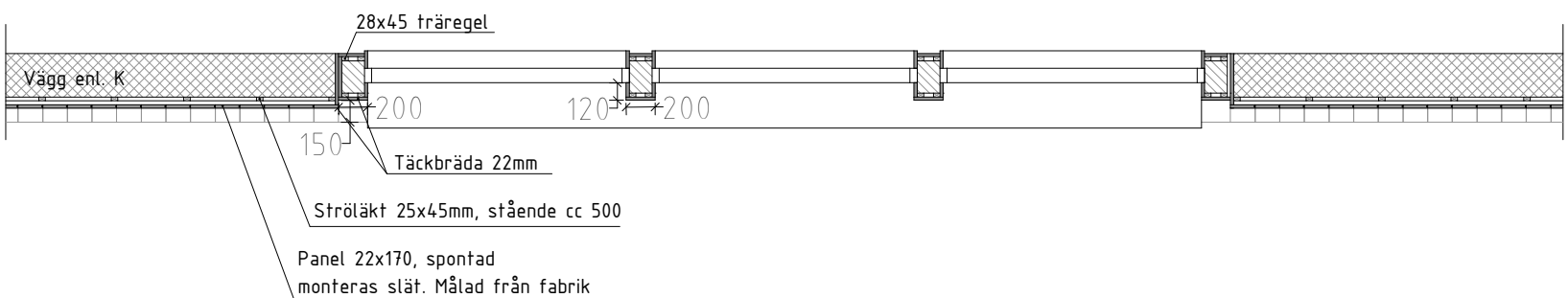


Sektion 2  
Horizontalsnitt genom yttervägg och fönster



Fasadutsnitt

Sektion 4  
Horizontalsnitt genom yttervägg och fönster



Sektion 3  
Vertikalsnitt genom yttervägg  
och fönster

