

PARTIER SES UTFRÅN.  
MÅTT ANGES I MILLIMETER.  
MÅTT AVSER STUMT ÖPPNINGSMÅTT OCH MÅTT TILL CENTRUM  
PROFIL DÅR ANNAT EJ ANGES.  
TOTALMÅTT = ÖPPNINGSMÅTT.

## DÄR EJ ANNAT ANGES GÄLLER

## STÅLGLASPARTIER

## STÅLGLASPARTIER

**UTFÖRANDE STÅLPARTIER MED BRUTEN KÖLDBRYGGA. SAMTLIGA STÅLPROFILER INKLUSIVE GLASNINGSLISTER GIRADE HÖRNOR.**

YTBEHANDLING SAMTLIGA PARTIER INKLUSIVE STÅLDETALJER,  
PULVERLACKERADE INVÄNDIGT OCH UTVÄNDIGT MED PULVERLACK  
KULÖR SAMT TYP ENLIGT UTVÄNDIG MATERIAL- OCH  
KULÖRBESKRIVNING.

DÖRRBLAD I STÅL. SAMTLIGA GLASNINGSLISTER MONTERAS PÅ  
UTSIDA PARTI ENLIG DETALJRITNING, SE A-42-6-01.

**TRÖSKEL** HANDIKAPPANPASSAD AV STÅL, BORSTTÄTNING FRÅN UNDERKANT DÖRRBLAD.

TÄTA DELAR UTFÖRS I LACKAD PLÅT, KULÖR LIKA PROFILER

GLASNING KLARGLAS ENLIGT MTK' S ANVISNINGAR. SAMTLIGA GLASNINGSLISTER MONTERAS PÅ UTSIDA PARTI ENLIG DETALJRITNING, SE A-42-6-01.

GÅNGJÄRN SMALA BANDGÅNGJÄRN, EJ INSTICKANDE. KULÖR LIKA PARTI.

HANDTAG UTFORMNING ENL. RITNING. LÄDERLINDAD, BEHANDLAD  
CONGNAC.

EL-DRAGNING SKA FÖRBEREDAS PÅ FABRIK. URTAG OCH TOMRÖR  
MED DRAGTRÅD. ALL KABELDRAGNING SKA VARA DOLD I PARTIER  
FÖRBEREDELSE FÖR GLASKROSSDETEKTORETER.

**BEFINTLIGA PORTAR AV EK 8A OCH 8**

YTBEHANDLING BEFINTLIGA EK PORTAR TILL TRAPPHUS 8A OCH 8B  
SLIPPAS OCH LAGAS VID BEHOV. YTBEHANDLING ENLIGT UTVÄNDIG  
MATERIAL- OCH KULÖRBESKRIVNING.

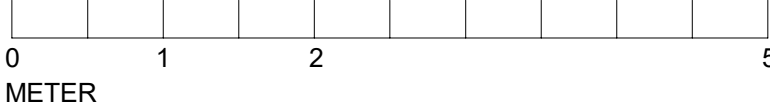
PLAN SE A-40-1-02  
FASADER SE A-40-3-01 TILL A-40-3-02  
UTVÄNDIGA DETALJER A-42-6-01

SE ÄVEN

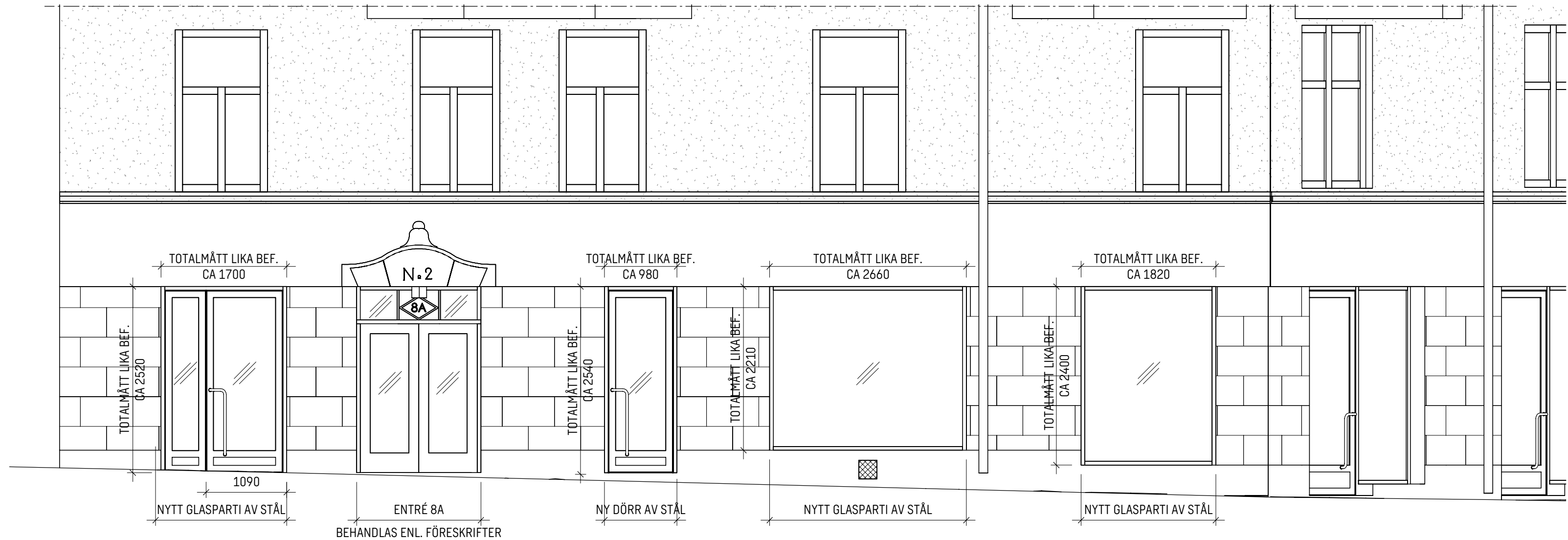
FÖRSLAGSBESKRIVNING SE A01

UTVÄNDIG MATERIAL- OCH KULÖRBESKRIVNING SE A0.

## ANTIKVARISKT UTLÅTANDI



## PARTIER MOT SYDVÄST



BET	ANDRINGEN AVSEER	DATUM	SIGN	STATUS
BYGGLOVSHANDLING				
DATUM		ANDRINGEN		
2024.01.26		PROJEKT		
KV LÄRAREN 7				
SWECO				ANSVARS FÖRT
Sweco Sverige AB Sweco Architects				SKAPAD AV
HANDLAGGARE		UPPDRAGSNUMMER		
SEMICD		SEMICD		
ANSVARSFÖR		RITNINGSKATEGORI		
SEBOCO		30056113		
UTPÅSTÄLLNING				
UTVÄNDIGA GLASPARTIER			INNEHÅLL	FORMAT
			A1	SKALA
			1:50	BET
A-42-01			NUMMER	