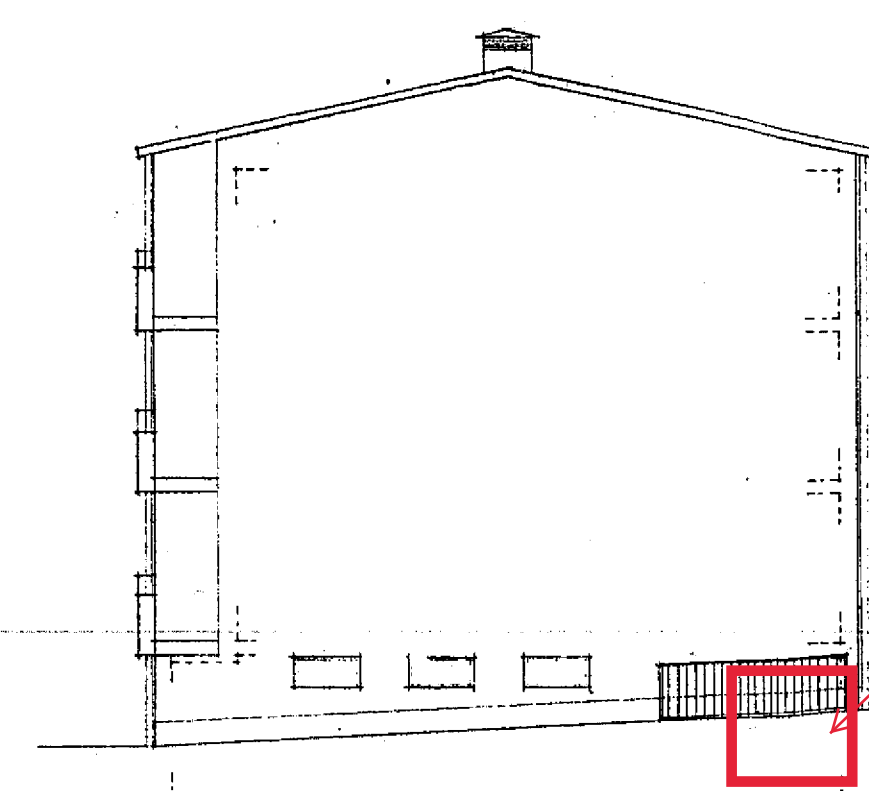
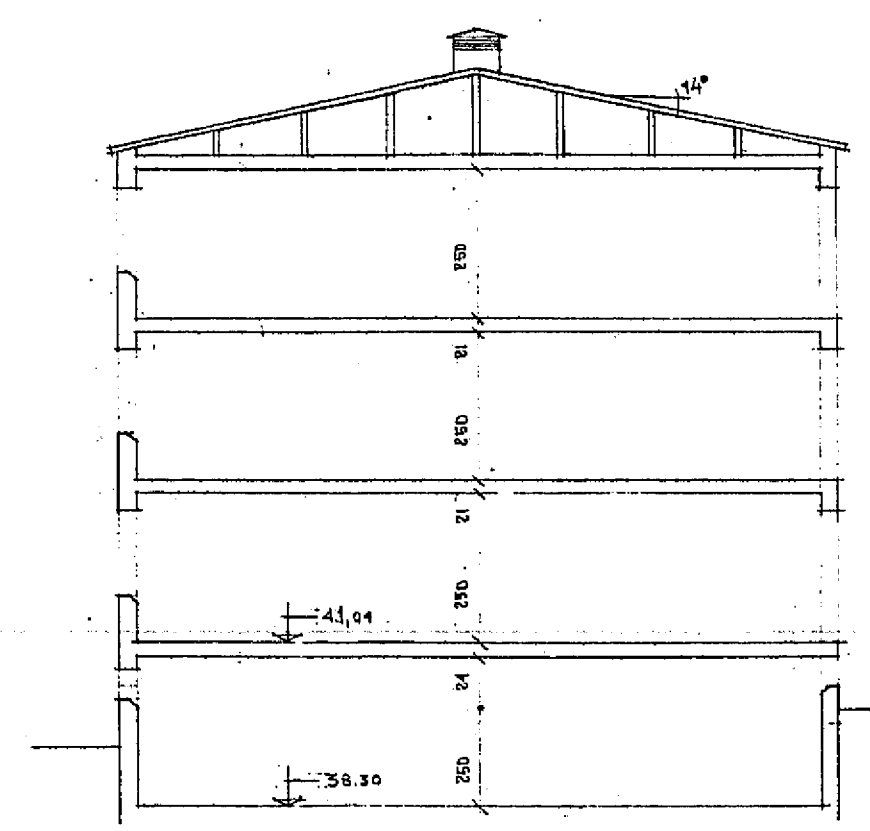


PLAN 5 (MIDSPLAN)

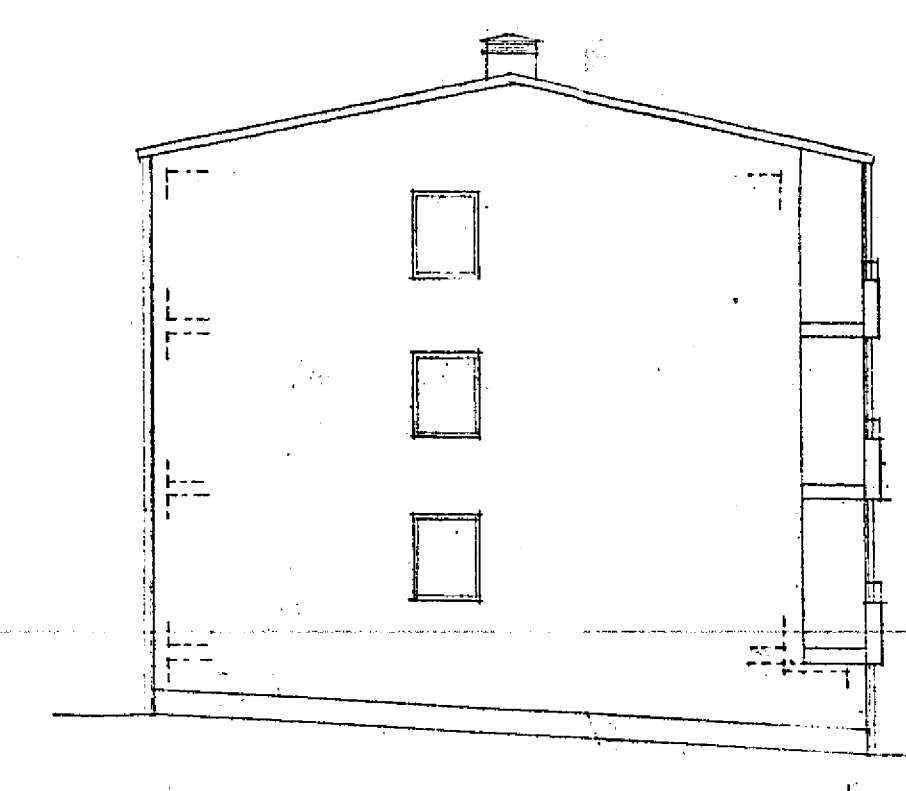


FASAD MOT SÖRÖST

Placering energilagrar

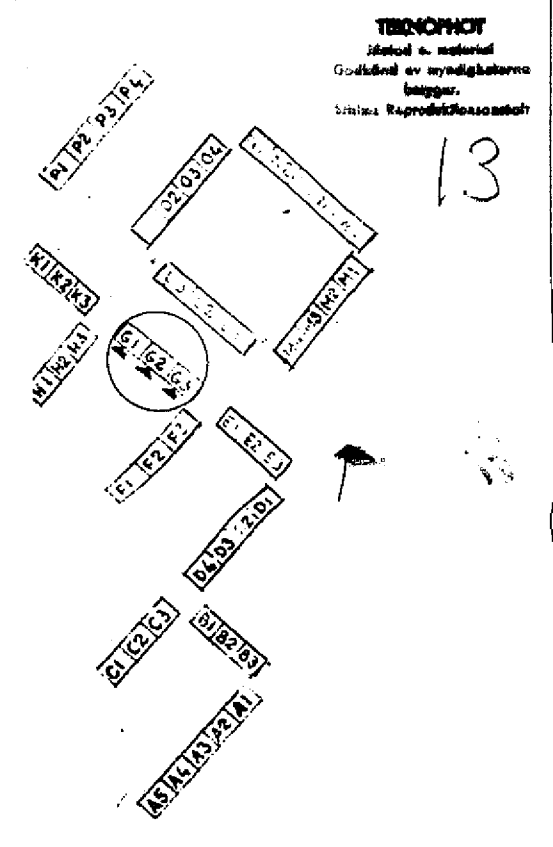


SEKTION



FASAD MOT NÖRDEVÄST

Byggnad med en förskiftad
byggnadshöjd: 1,61
Byggnadshöjd: 1,61
Byggnadshöjd



CL.D. 42-330/63

STADSBYGGNADSKONTORET
Dnr. 11 NOV 1963
STADSBYGGNADSKONTORET

KV. EKSÄTRA HUS G
INOM STADSDELEN SÄTRA
STOCKHOLM STAD
STOCKHOLM DEN 17.6.1963
N-H. WINBLAD ARKITEKT SAR

TECHNISK
Byggnad i trä
Byggnad i trä
Byggnad i trä