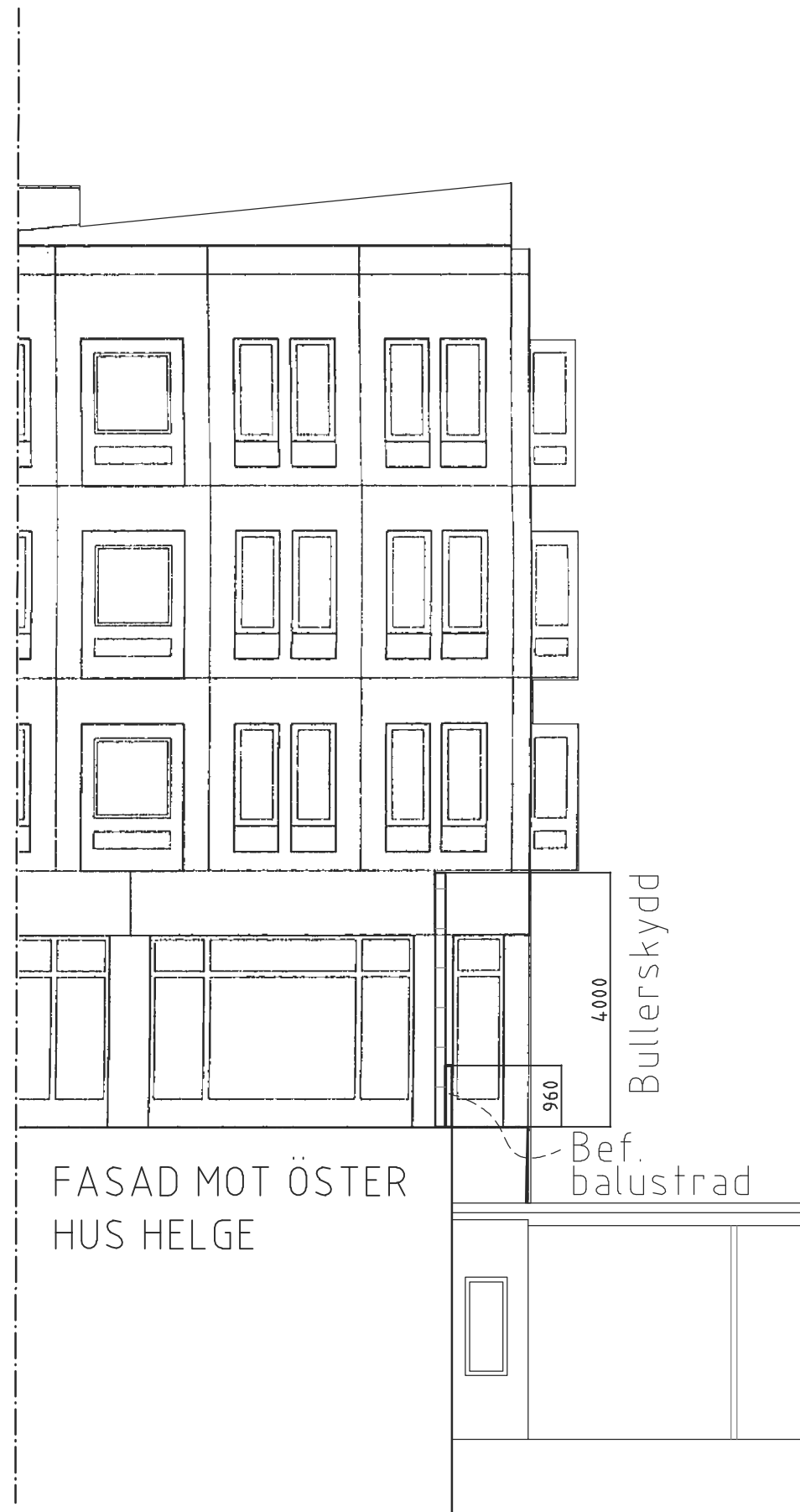


FASAD MOT NORR HUS KALLE OCH HELGE



FASAD MOT ÖSTER
HUS KALLE



FASAD MOT ÖSTER
HUS HELGE



Bullerskärm placeras
innanför
balustrad/räcke

PLATSFOTO

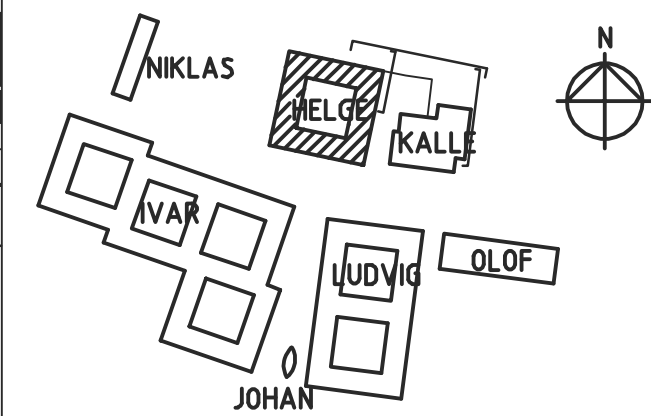
FÖRKLARINGAR

Ritningen avser bygglov för nytt bullerskydd för skolverksamheten.

Bullerskydd:
Höjd 4 meter som skyddar skolgård från trafikbuller.

Bullerskyddet utförs genomskiktligt med glas i aluminiumramar och stolpar i kulör RAL 7030 (grå)

Bullerskyddet placeras bakom räcke enligt ritning.
Bullerskärmen kommer sättas dikt mot betongfasad, Hus H (se fotot) utan infästning i befintlig fasad. Mellan bullerskyddets stolp och fasad placeras en grå tättningslist av gummi för att säkerställa tätthet mot ljud.



KOMPLETTERING 2024-01-08

REV	ANT	REVIDERINGEN AVSER	DATUM	SIGN
-----	-----	--------------------	-------	------

BYGGLOVSRITNING

Telestaden

A	ARKITEMA	Tel. 08-54585600
K		Tel.
V		Tel.
E		Tel.
L		Tel.
I		Tel.

ARB NR	RITAD AV	HANDL AV
230008		ELFRE
DATUM	ANSVARIG	
2023-11-24	E.FREDRIKSSON	

BURMANSTORP-1
HUS:H HELGE

ELEVATIONER
BULLERSKYDD

SKALA	RITNR	REV
A1= 1:100 A3= 1:200	A-40-3-001	