

Förklaringar

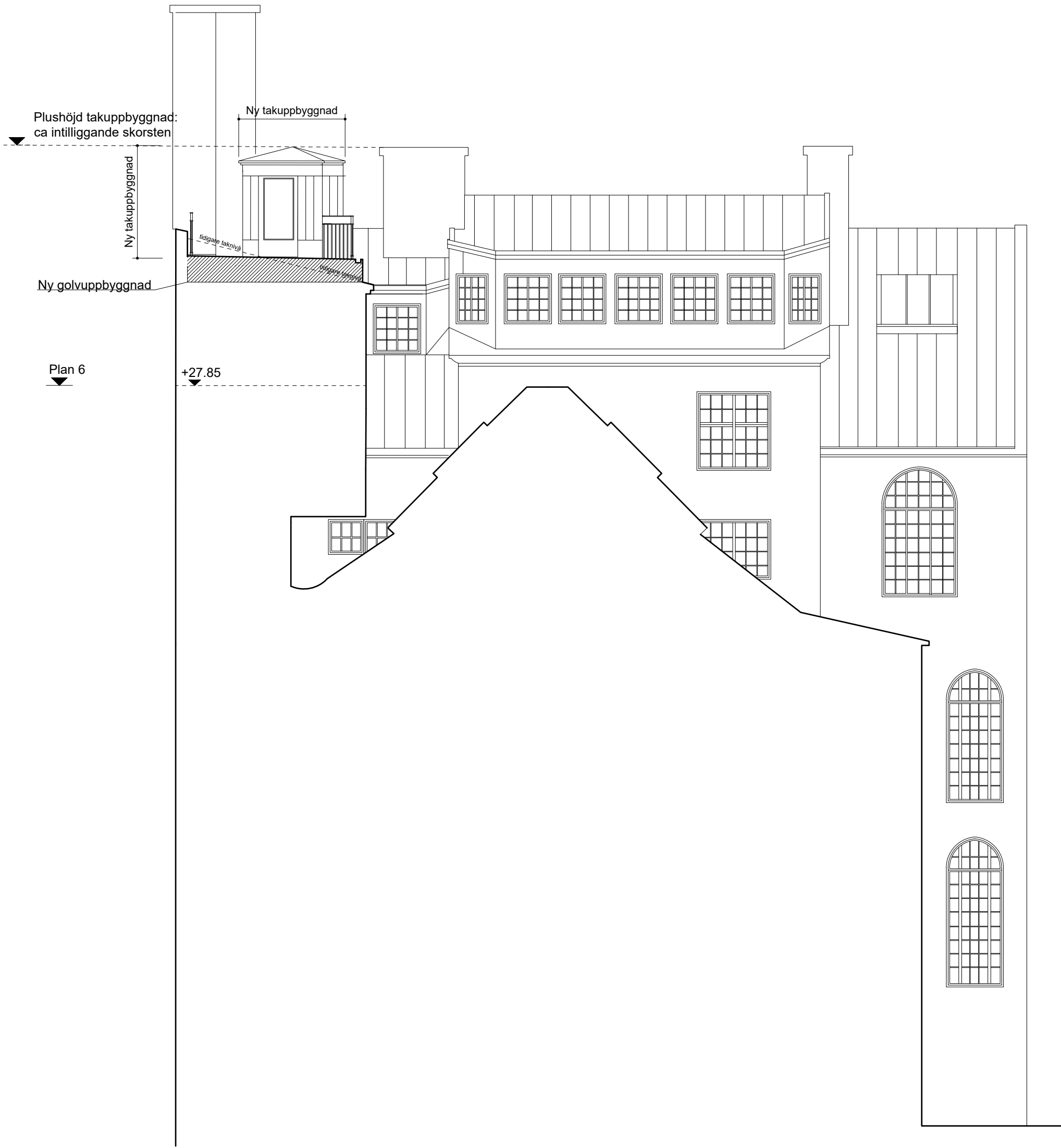
Ritningsmaterialet är ursprungligen upprättat år 1904-06 av Carl Westman, samt av andra arkitektkontor i samband ombyggnaden på 1990-talet. Ritningarna i bygglovets baserar sig på arkivhandlingar från både orginalhandlingar och bygglovshandlingarna som upprättades under 1990-talet. Handlingarna i bygglovets utgår från ursprungliga ritningar, ungefärliga markförhållanden och nuvarande situation, samt baserat på översiktliga och förenklade uppmätningar och inventering utförd under oktober 2023. Situationsplanen är hämtad och köpt från Stockholms Stads karttjänst Geodata.

Plushöjderna utgår ifrån informationsritning: "Befintliga gårdsfasader - A-40-3-102"

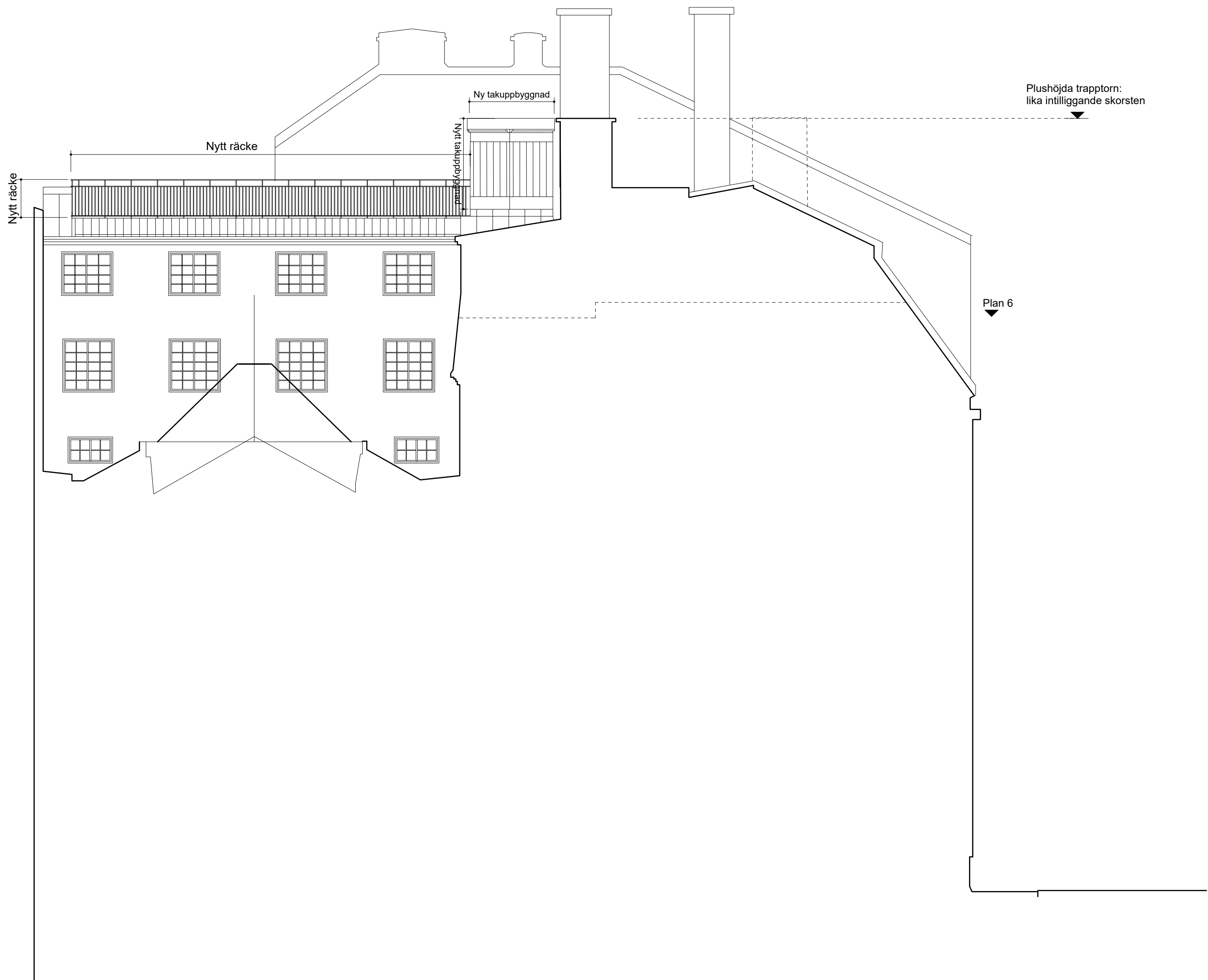
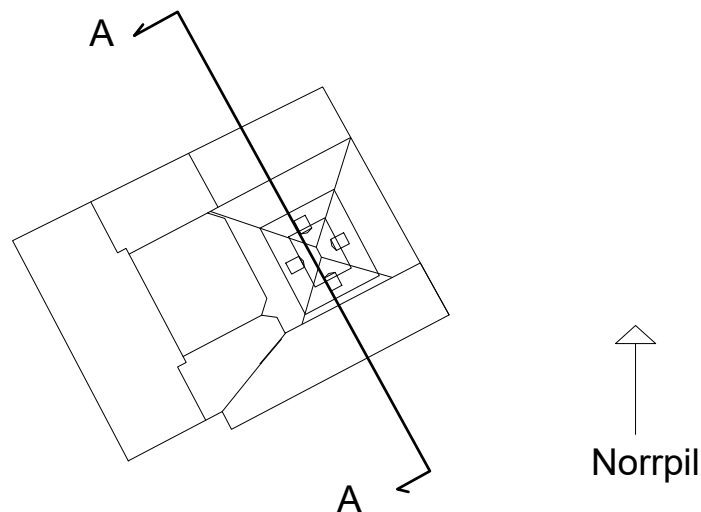
Hänvisningar

Ritningar:	
Situationsplan	A-01-1-01
Informationshandling bef. planer	A-40-1-101
Informationshandling bef. gatufasad	A-40-3-101
Informationshandling bef. gårdsfasader	A-40-3-102
Ny planlösning & takplan	A-40-1-111
Gatufasad	A-40-3-111
Gårdsfasader. Öst och norr	A-40-3-112
Utsnitt och detaljer för takuppgbyggnad	A-40-2-101
Bygglövsbilaga	

BYGGLOVSHANDLING		
		
Draken Arkitektur AB		Tel.08-233700
SVENSKA LÄKARSÄLLSKAPETS HUS		
Kv. Högern St. 9, Stockholm Klara Östra kyrkogata 10		
PROJEKT NR	RITAD AV	HANDL. AV
	JN	JN
DATUM	ANSVARIG	
2023.12.21	Jakob Nobel	
Takterrass och takuppgbyggnad		
Ny utformning. Fasadelevation mot gård. Öst och norr.		
SKALA	RITNR	REV
A1 1:100 A3 1:200	A-40-3-112	



Gårdsfasad A-A mot gård. Öst.



Gårdsfasad B-B mot gård. Norr.

