

Förklaringar

Ritningsmaterialet är ursprungligen upprättat år 1904-06 av Carl Westman, samt av andra arkitektkontor i samband ombyggnaden på 1990-talet. Ritningarna i bygglovet baserar sig på arkivhandlingar från både orginalhandlingar och bygglovhandlingarna som upprättades under 1990-talet. Handlingarna i bygglovet utgår från ursprungliga ritningar, ungefärliga markförhållanden och nuvarande situation, samt baserat på översiktliga och förenklade uppmätningar och inventering utförd under oktober 2023.

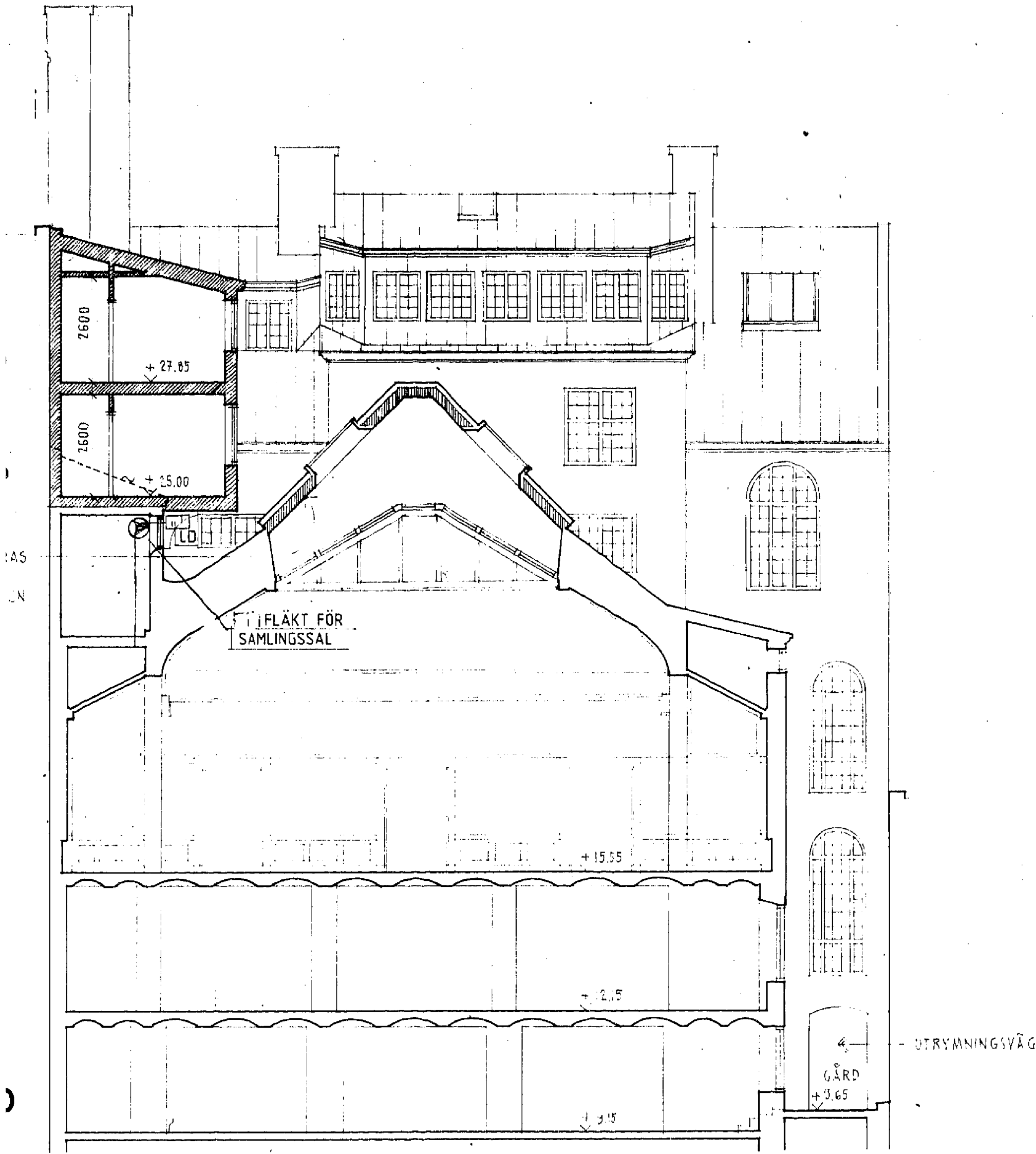
Situationsplanen är hämtad och köpt från Stockholms Stads karttjänst Geodata.

Plushöjderna utgår ifrån informationsritning: "Befintliga gårdsfasader - A-40-3-102"

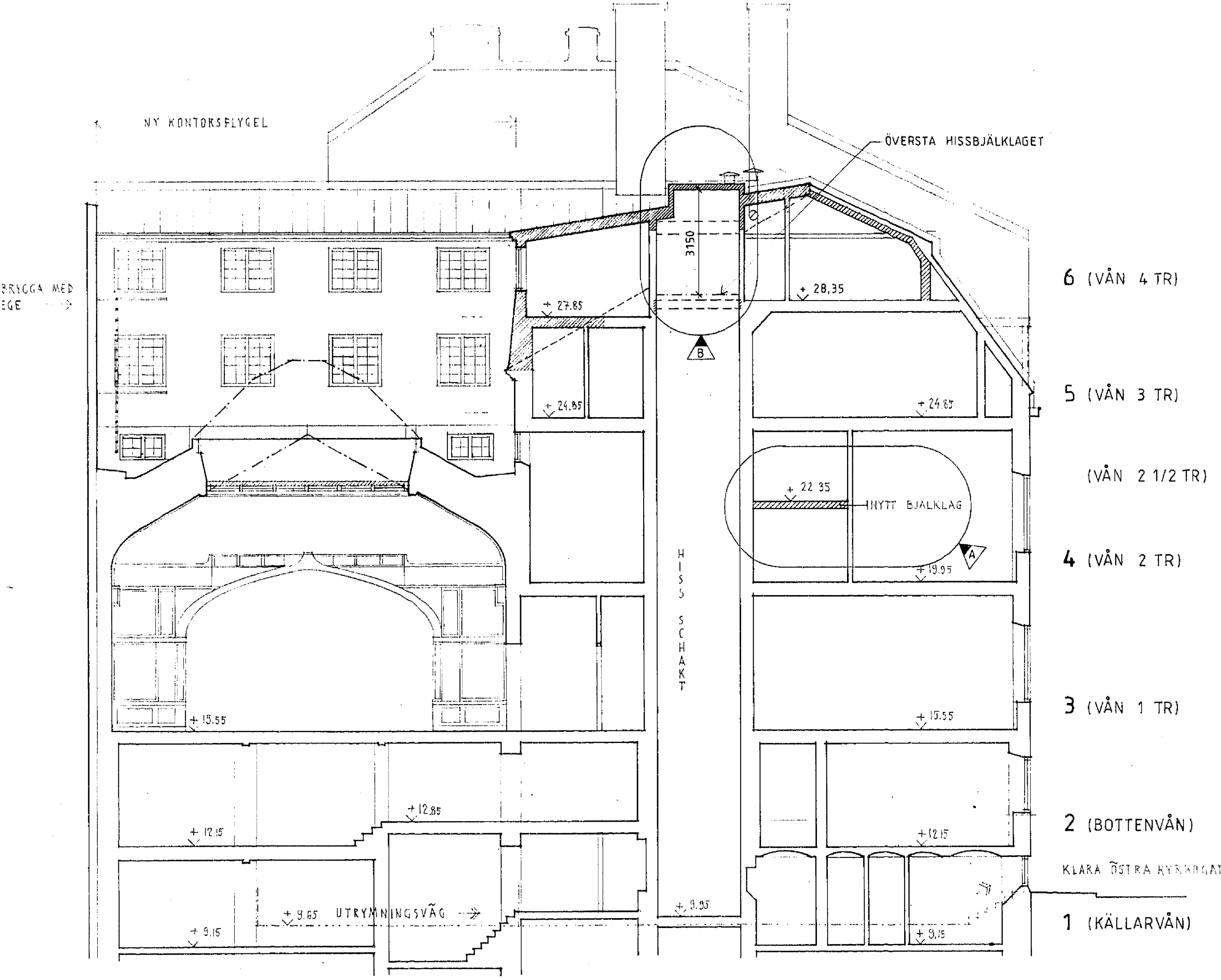
Hänvisningar

| | |
|---------------------------------------|------------|
| Ritningar: | |
| Situationsplan | A-01-1-01 |
| Informationhandling bef. planer | A-40-1-101 |
| Informationhandling bef. gatufasad | A-40-3-101 |
| Informationhandling bef. gårdsfasader | A-40-3-102 |
| | |
| Ny planlösning & takplan | A-40-1-111 |
| Gatufasad | A-40-3-111 |
| Gårdsfasader. Öst och norr | A-40-3-112 |
| Utsnitt och detaljer för takupbyggnad | A-40-2-101 |
| Bygglövsbilaga | |

| | | |
|---|-------------|----------------|
| BYGGLOVSHANDLING | | |
|  | | |
| Draken Arkitektur AB | | Tel. 08-233700 |
| SVENSKA LÄKARSÄLLSKAPETS HUS | | |
| Kv. Hägern St. 9, Stockholm Klara Östra kyrkogata 10 | | |
| PROJEKT NR | RITAD AV | HANDL. AV |
| DATUM | ANSVARIG | |
| 2023.12.21 | Jakob Nobel | |
| Takterrass och takupbyggnad | | |
| Informationshandling: Befintlig utformning. Gårdsfasader. Öst och norr. | | |
| SKALA | RITNR | REV |
| A1 1:100 A3 1:200 | A-40-3-102 | |



Planritning - Plan 6 (4 Tr)



Planritning - Takplan

