

## Förklaringar

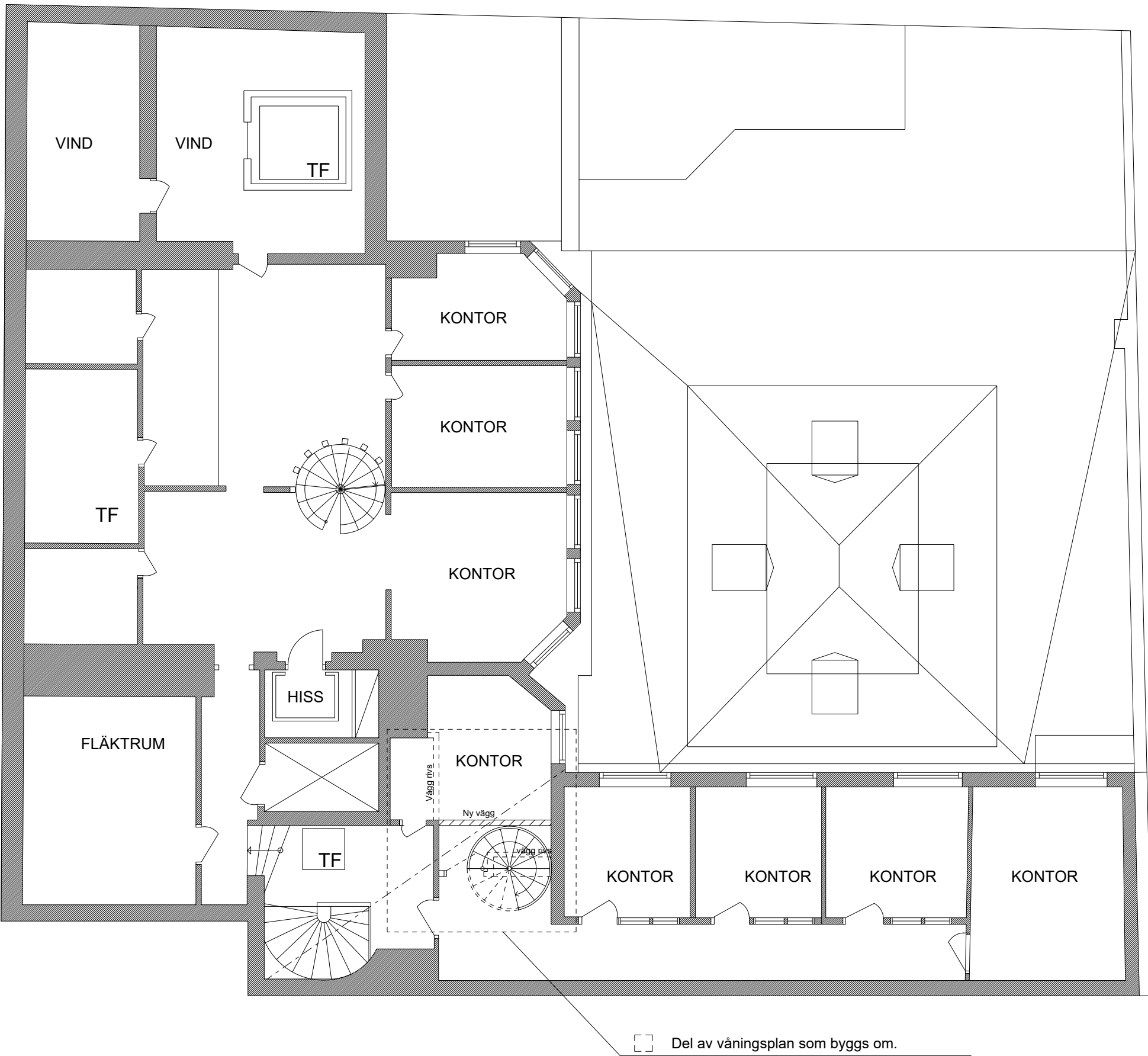
Ritningsmaterialet är ursprungligen upprättat år 1904-06 av Carl Westman, samt av andra arkitektkontor i samband ombyggnaden på 1990-talet. Ritningarna i bygglovet baserar sig på arkivhandlingar från både originalhandlingar och bygglovshandlingarna som upprättades under 1990-talet. Handlingarna i bygglovet utgår från ursprungliga ritningar, ungefärliga markförhållanden och nuvarande situation, samt baserat på översiktliga och förenklade uppmätningar och inventering utförd under oktober 2023.

Situationsplanen är hämtad och köpt från Stockholms Stads karttjänst Geodata.

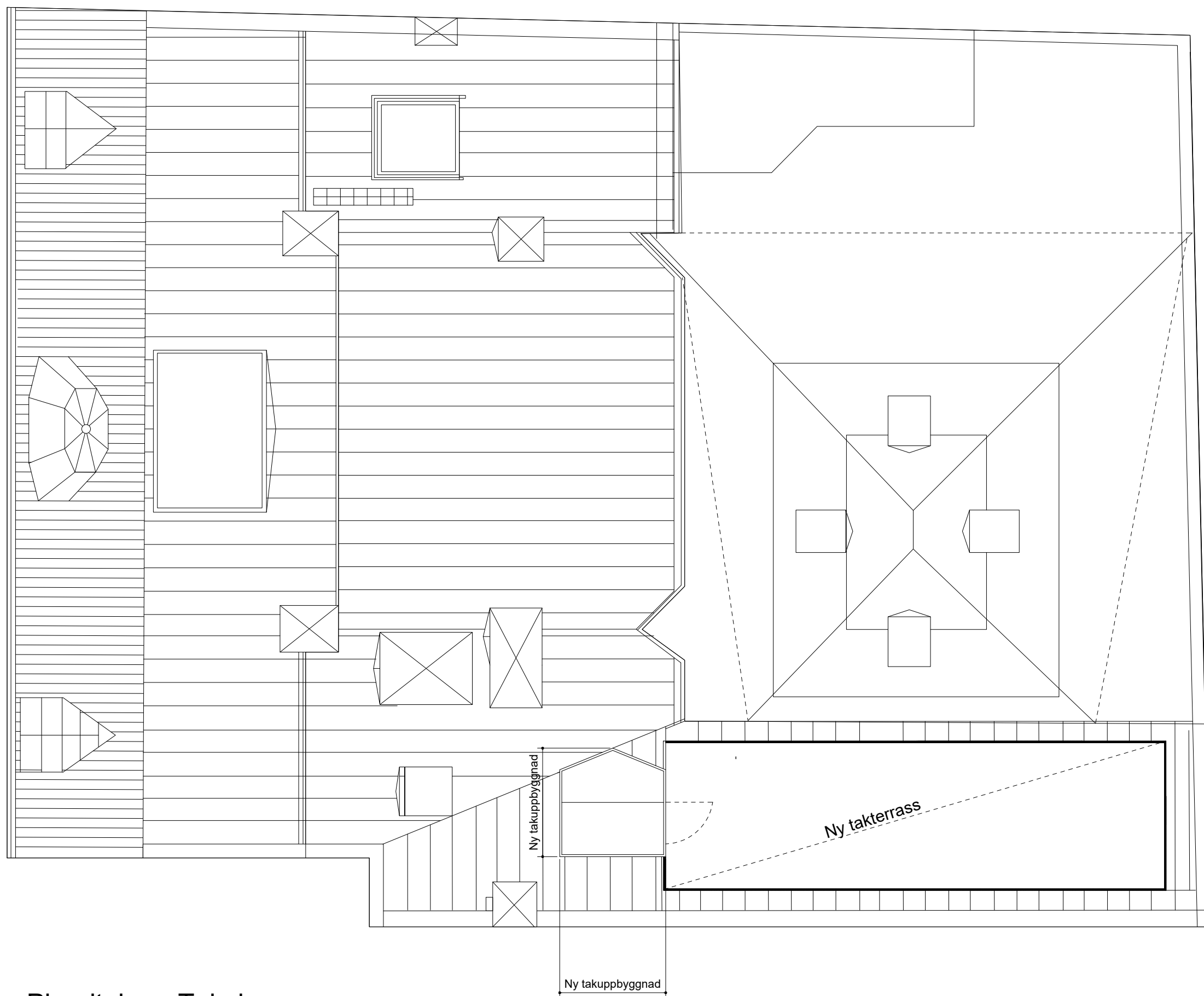
Plushöjderna utgår ifrån informationsritning: "Befintliga gårdsfasader - A-40-3-102"

Plan 6:

- ////// Ny vägg  
----- Vägg som rivs



Planritning - Plan 6 ( 4 Tr)



Planritning - Takplan

SKALA 1:100 (A1), 1:200 (A3) METER  
0 5 10

## Hänvisningar

- Ritningar:**  
Situationsplan A-01-1-01  
Informationhandling bef. planer A-40-1-101  
Informationhandling bef. gatufasad A-40-3-101  
Informationhandling bef. gårdsfasader A-40-3-102  
Ny planlösning & takplan A-40-1-111  
Gatufasad A-40-3-111  
Gårdsfasader. Öst och norr A-40-3-112  
Utsnitt och detaljer för takupbyggnad A-40-2-101  
Bygglövsbilaga

BYGGLOVSHANDLING		
		
Draken Arkitektur AB		Tel. 08-233700
SVENSKA LÄKARSÄLLSKAPETS HUS		
Kv. Högern St. 9, Stockholm Klara Östra kyrkogata 10		
PROJEKT NR	RITAD AV	HANDL. AV
DATUM	ANSVARIG	
2023.12.21	Jakob Nobel	
Takterrass och takupbyggnad		
Ny utformning. Plan 6 och takplan		
SKALA	RITNR	REV
A1 1:100 A3 1:200	A-40-3-112	