

## FÖRESKRIFTER

### GÄLLANDE NORMER OCH FÖRESKRIFTER

PLAN OCH BYGGLAGEN 2010  
BOVERKETS BYGGREGLER BBR 18 MED ÄNDRINGAR T.OM BBR 29,  
BFS 2020:4  
EKS 8 MED ÄNDRINGAR T.OM EKS 12, BFS 2020:4  
EN 1990-1999  
AMA HUS 21  
ARBETSMILJÖVERKETS FÖRESKRIFTER.

### TRÄKONSTRUKTIONER

**TRÄ**  
KVALITET C14 (ÖVRIGT KONSTRUKTIONSVIRKE) OM EJ ANNAT ANGES.  
LIMTRÄ I KVALITET GL 30 c DÄR SÅ ANGES.

LIMTRÄ OCH FANÉRTRÄ AV FABRIKAT MOELVEN RESPEKTIVE METSÄ  
WOOD OCH STORA ENSO SKALL ANVÄNDAS UR DIMENSIONERINGS-  
SYNPUNKT.

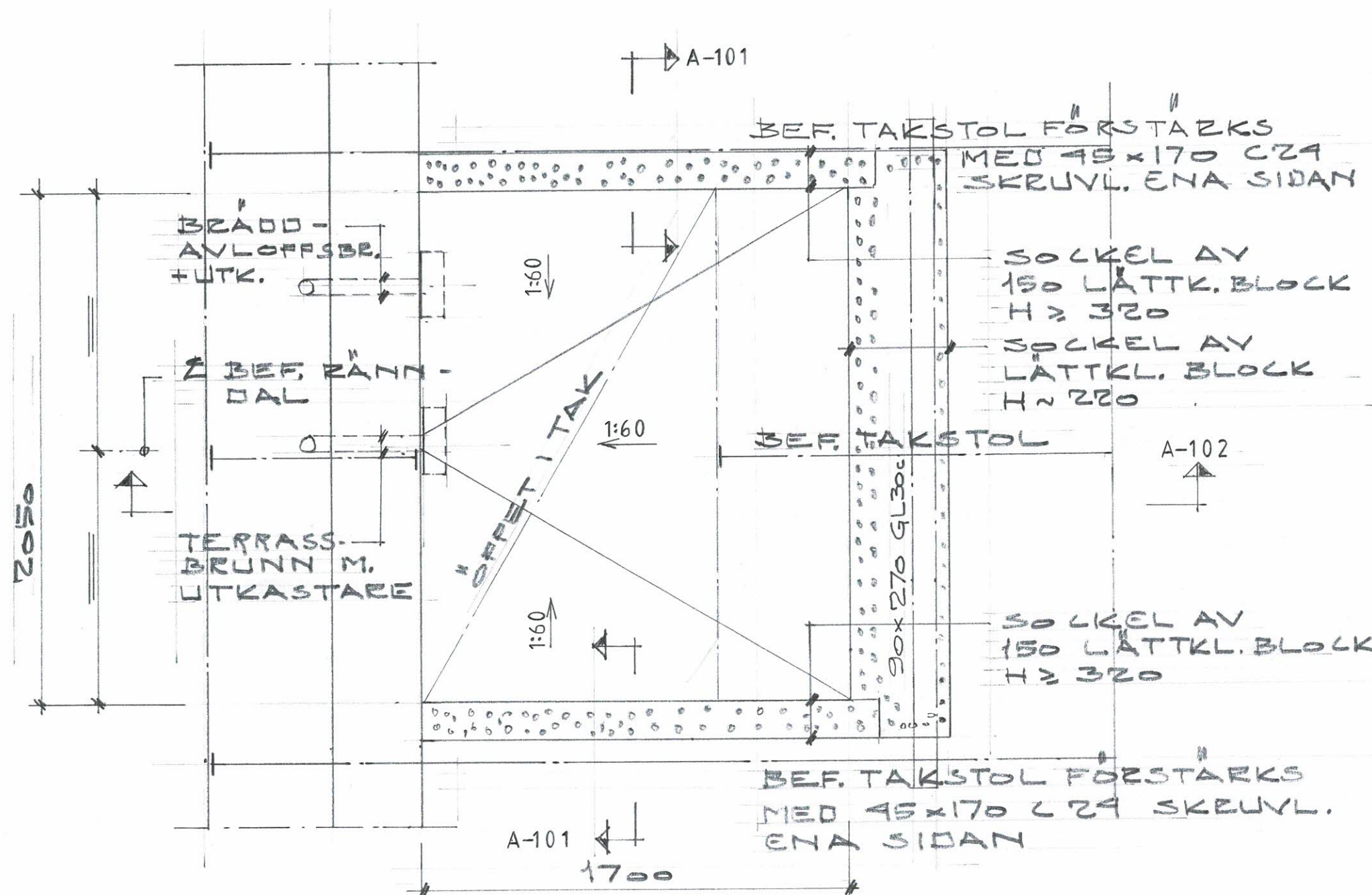
**SPIK**  
ALL SPIK SKALL VARA VARMFÖRZINKAD TRÅDSPIK DÄR EJ ANNAT  
ANGES.

ANKARSPIK/ANKARSKRUV SKALL VARA 40-40 OM EJ ANNAT ANGES.  
ANKARSPIK/ANKARSKRUV SKALL ALLTID ANVÄNDAS I KOMBINATION  
MED SPIKNINGSPLÅTAR, BALKSKOR OCH VINKLAR.

**SPIKBESLAG**  
SKALL VARA VARMFÖRZINKADE OCH AV FABRIKAT GUNNEBO ELLER  
LIKVÄRDIGT.

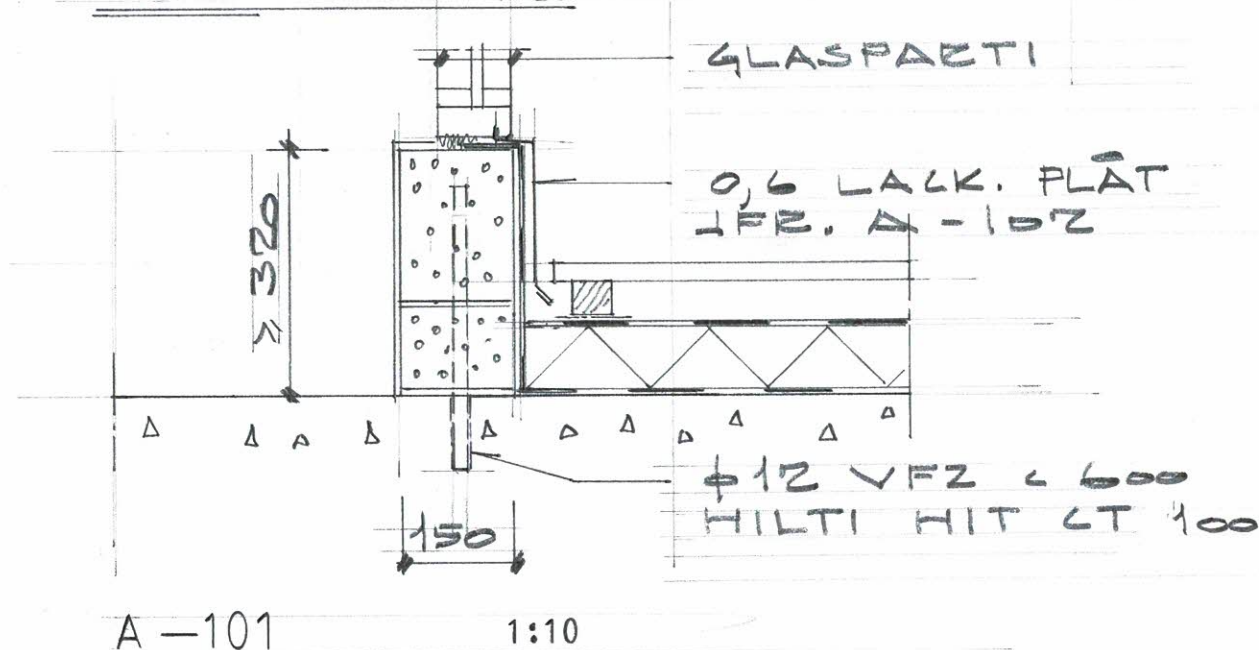
### ÖVRIGT

TERRASSBRUNN OCH BRÄDDAVLOPP AV SYRAFAST OCH ROSTFRITT  
STÅL FÖRSEDDA MED PERFORERADE MEMBRANFLÄNSAR OCH  
UTKASTARE.



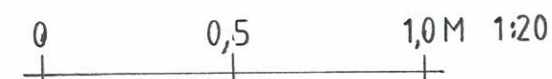
PLAN

1:20



A-101

1:10



REV. A OMRITAD

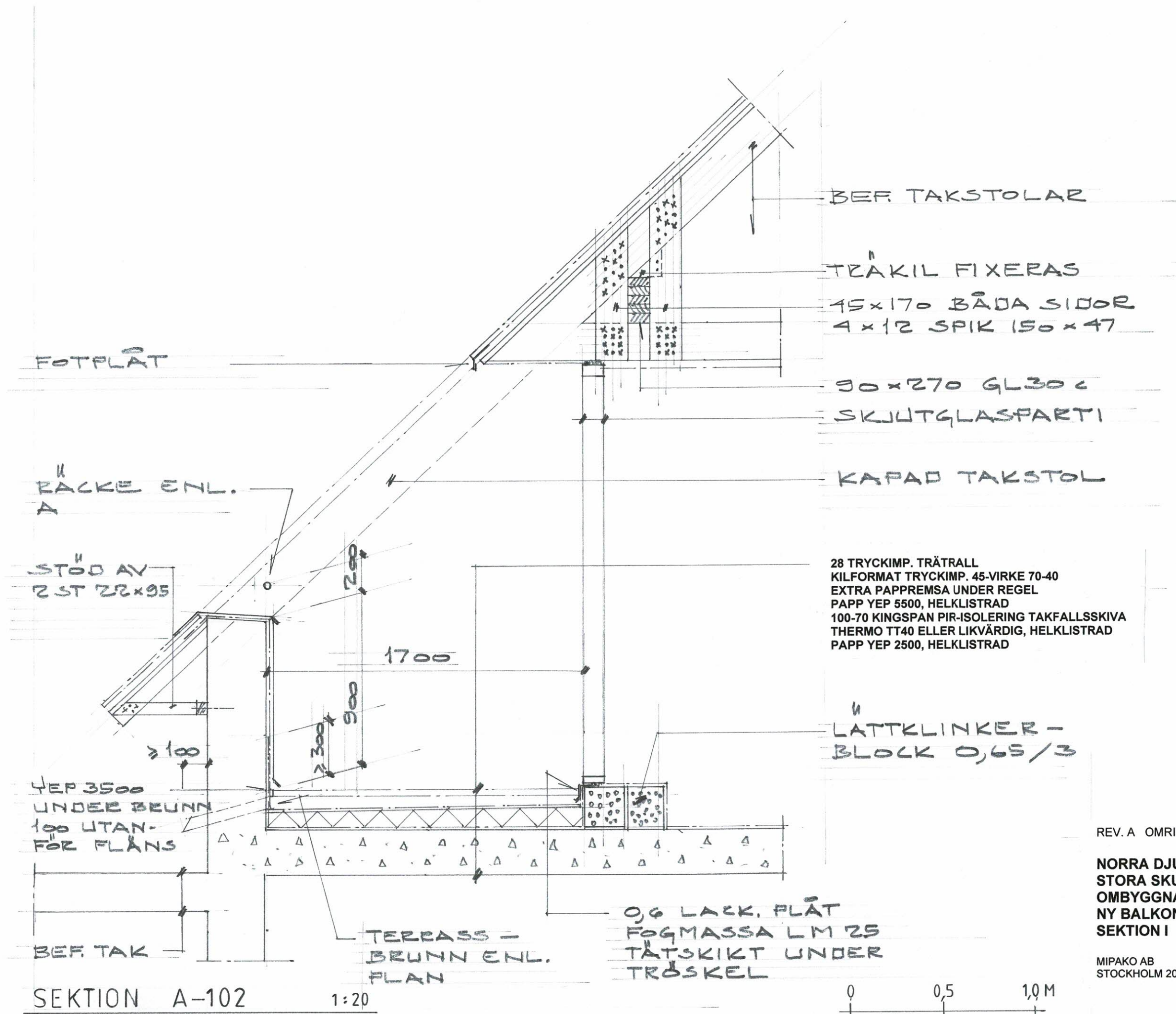
2023-10-31

NORRA DJURGÅRDEN 1:1  
STORA SKUGGANS VÄRDHUS  
OMBYGGNAD  
NY BALKONG  
PLAN OCH DETALJ

MIPAKO AB  
STOCKHOLM 2023-02-21

K-101 A





REV. A OMRITAD

2023-10-31

NORRA DJURGÅRDEN 1:1  
STORA SKUGGANS VÄRDHUS  
OMBYGGNAD  
NY BALKONG  
SEKTION I

MIPAKO AB  
STOCKHOLM 2023-02-21

K-102 A