

PLAN 2, DEL 1

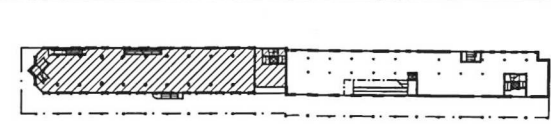
FÖRKLARINGAR

IL ANGER INSPEKTIONSLUCKA AV
STÅLPLÅT, UTFÖRS I BRANDKASS
LIKA OMGIVANDE VÄGG

HÄNVISNINGAR

A36-24-011 INNERVÄGGAR
A36-62-011 INV METALLPARTIER
A36-62-015 GLASPARTIER
A36-62-016 ELSKÅPSFRONTER
A36-73-001/003 DÖRRAR
A36-82-011/012 FÖNSTERBÄNKSKANALER
A37-22-012 VÄGGPANELER

RUMSBESKRIVNING
BYGGBESKRIVNING
K-HANDLINGAR
VVS-HANDLINGAR
E-HANDLINGAR



| BET | ANT | ÄNDRINGEN AVSER | DATUM | SIGN |
|---|-----|---|-------------|------|
| PLANRITNING | | | | |
| STADSGÅRDSTERMINALEN | | | | |
| STADSGÅRDSTERMINALEN OM- OCH TILLBYGGNAD | | | | |
| A | | Thelma arkitektur AB, Tel: 08-412 52 70, Fax: 08-412 53 03 | | |
| K | | Knut Jönsson Ingenjörbyrå, Tel: 08-594 407 80, Fax: 08-594 407 99 | | |
| V | | VCON VVS-konsult AB, Tel: 031-69 68 60, Fax: 031-69 68 61 | | |
| E | | Ellack konsult AB, Tel: 08-730 03 60, Fax: 08-83 79 72 | | |
| UPPDRAG NR | | RITAD AV | HANDLÄGGARE | |
| EBAB 0019 | | BN | BN | |
| DATUM | | ANSVARIG | | |
| 2005-07-08 | | MARA | | |
| STADSGÅRDSTERMINALEN STOCKHOLM OM- OCH TILLBYGGNAD PLAN 2, DEL 1 | | | | |
| SKALA | | NUMMER | | BET |
| A3 1:200, 1:100 A1 1:100, 1:50 | | A30-01-021 | | |