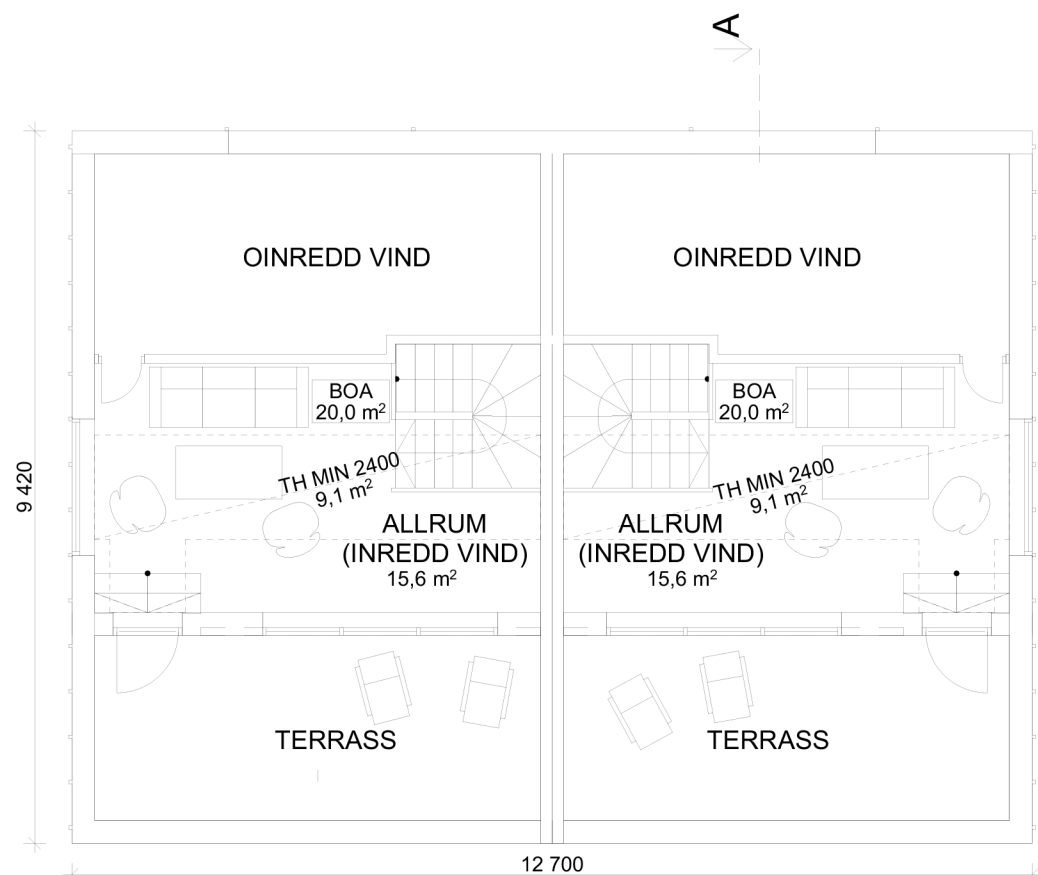
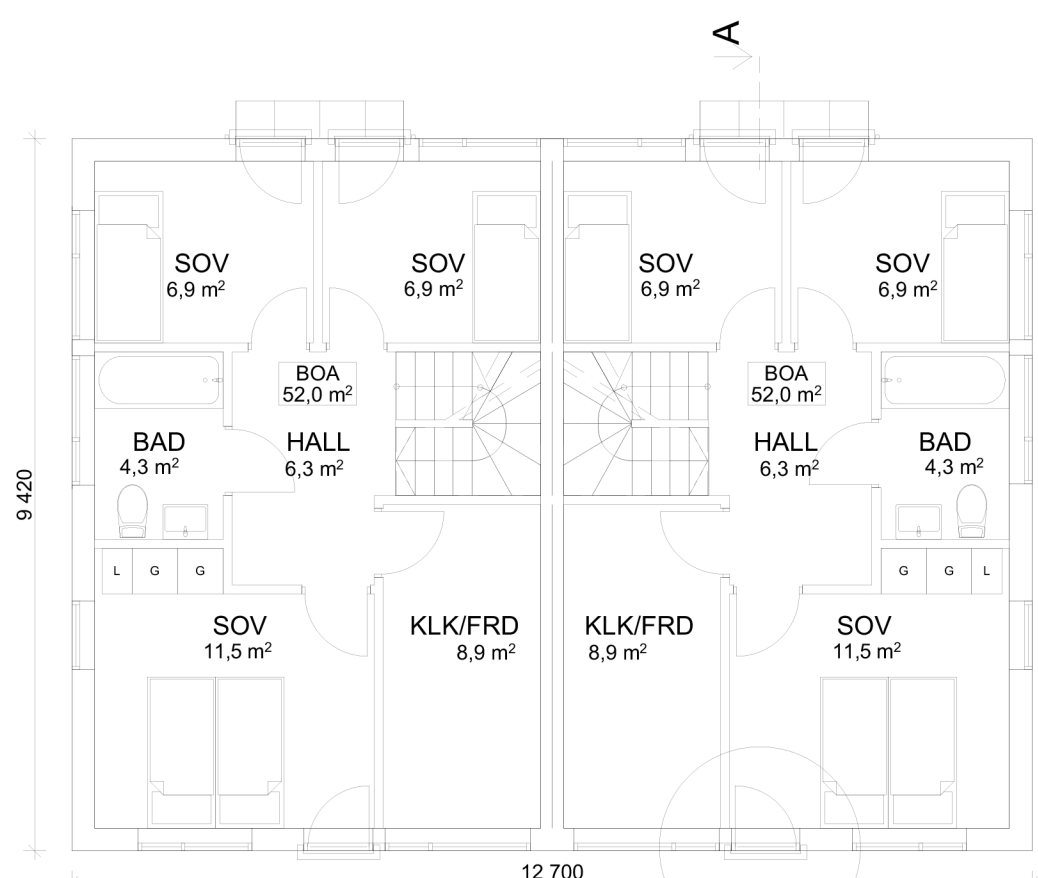


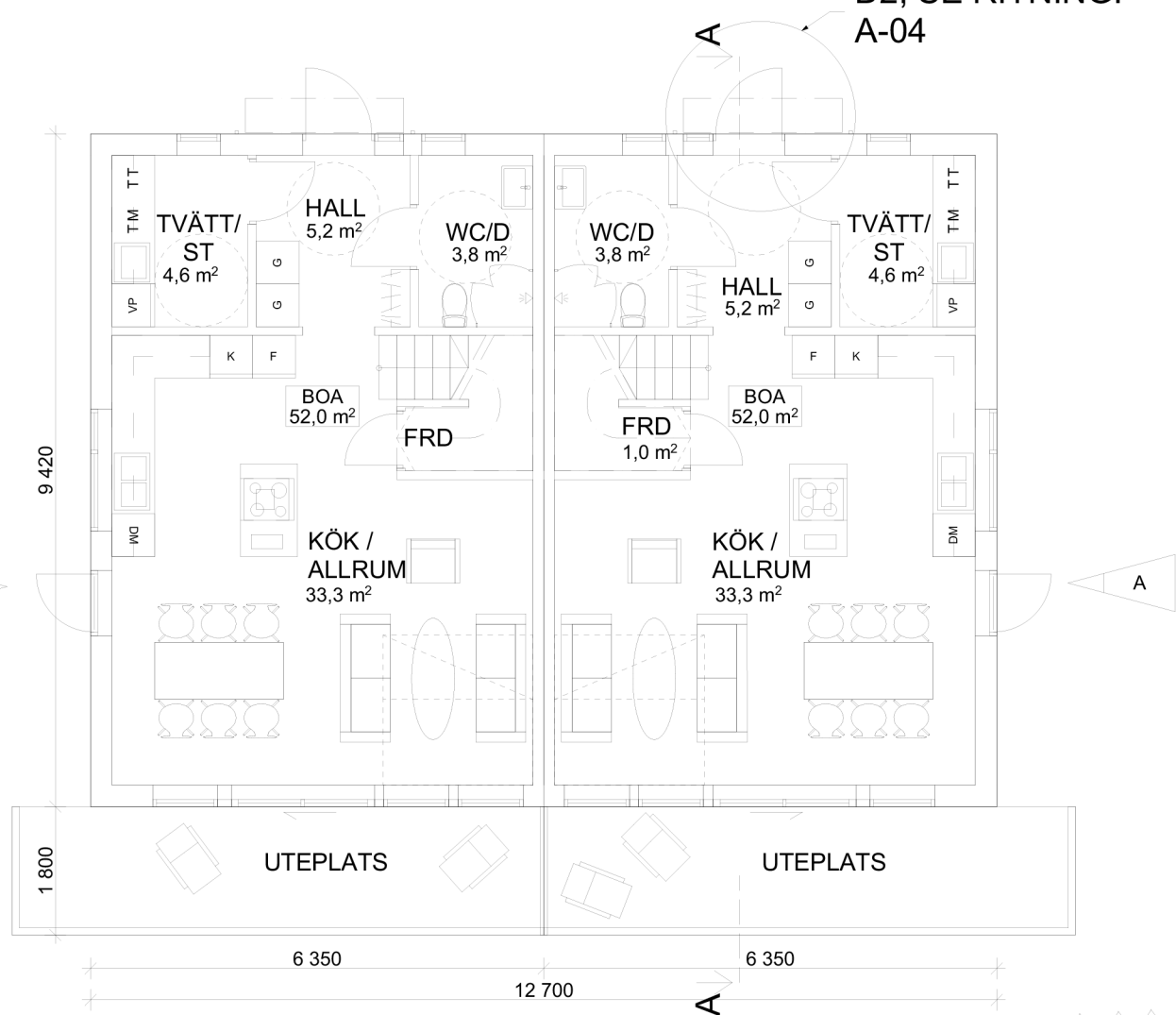
TAKPLAN



VIND



PLAN 2

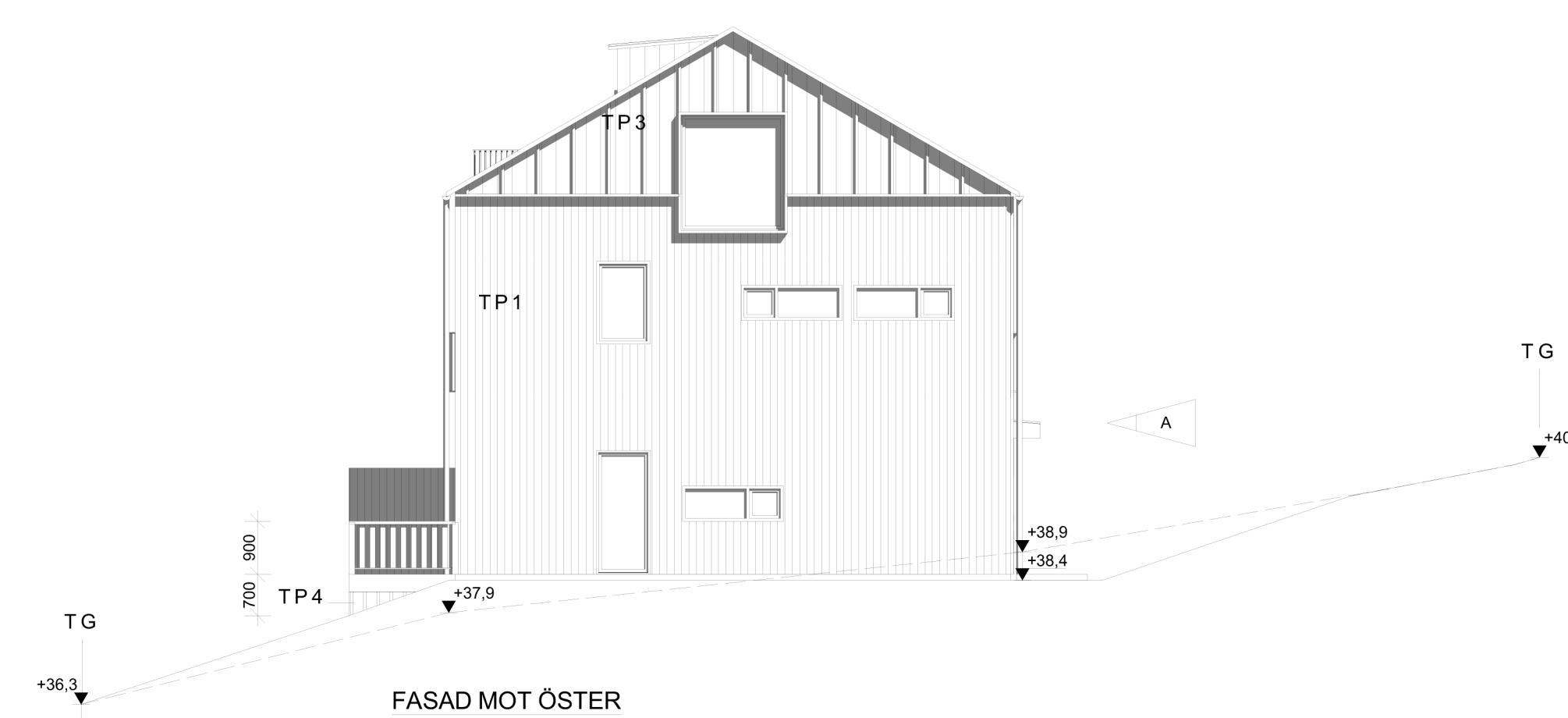


PLAN 1

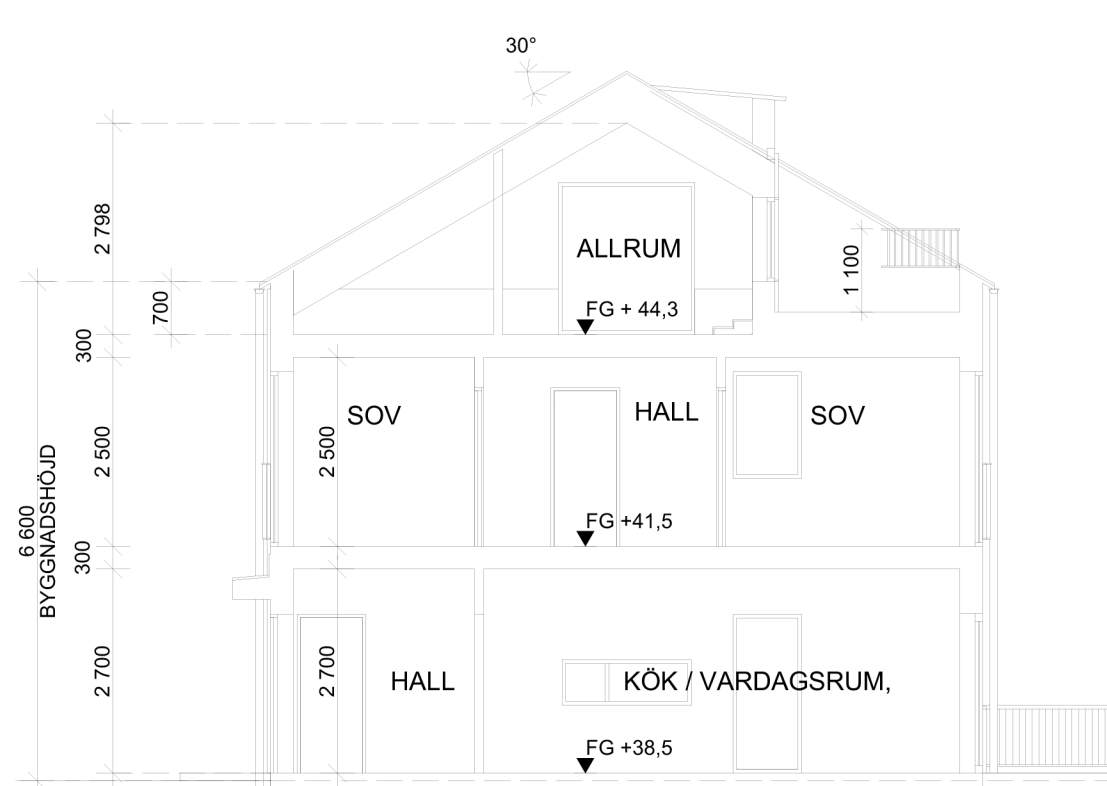
D1, SE RITNING:
A-04
D2, SE RITNING:
A-04



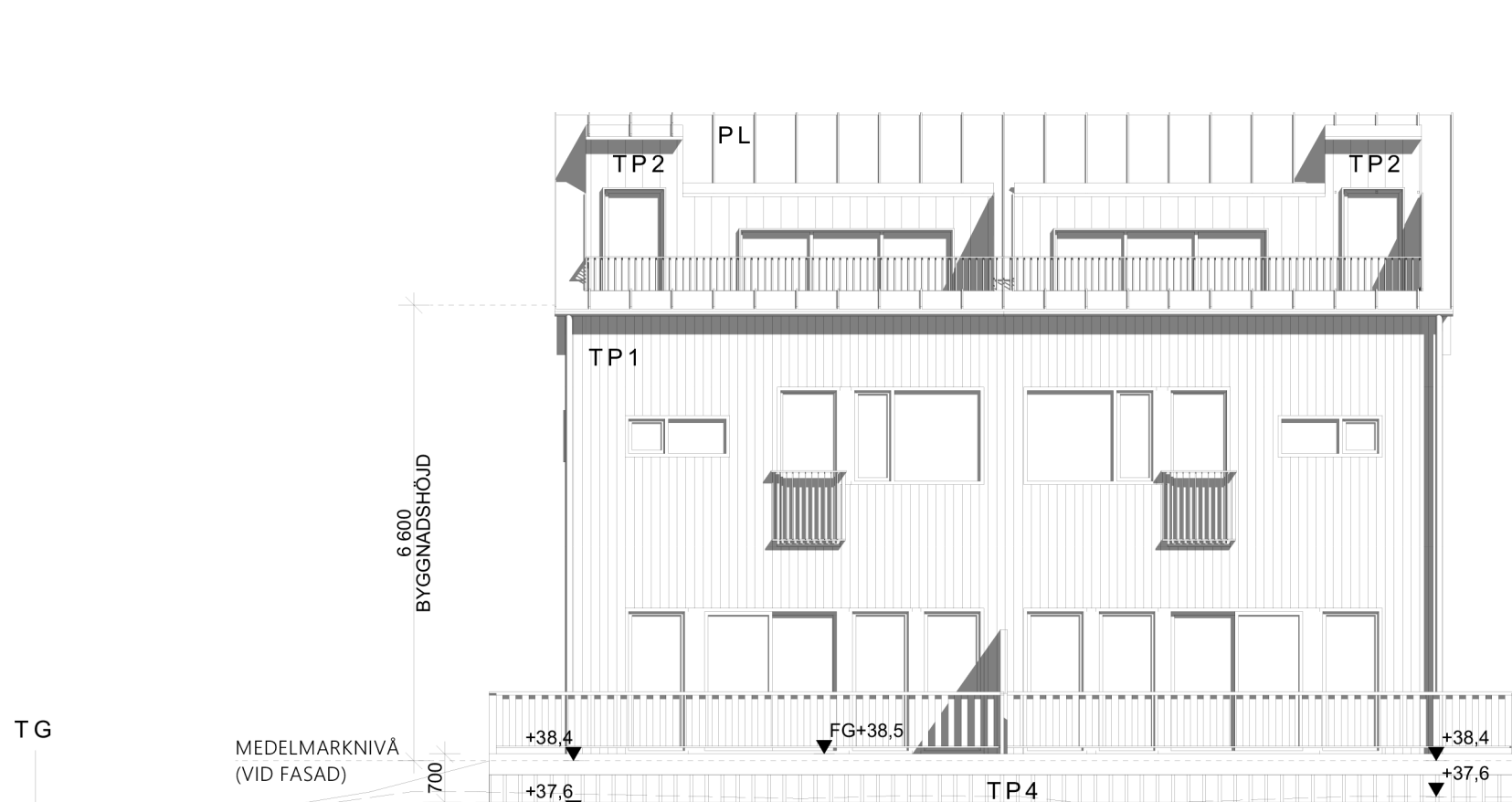
FASAD MOT NORR



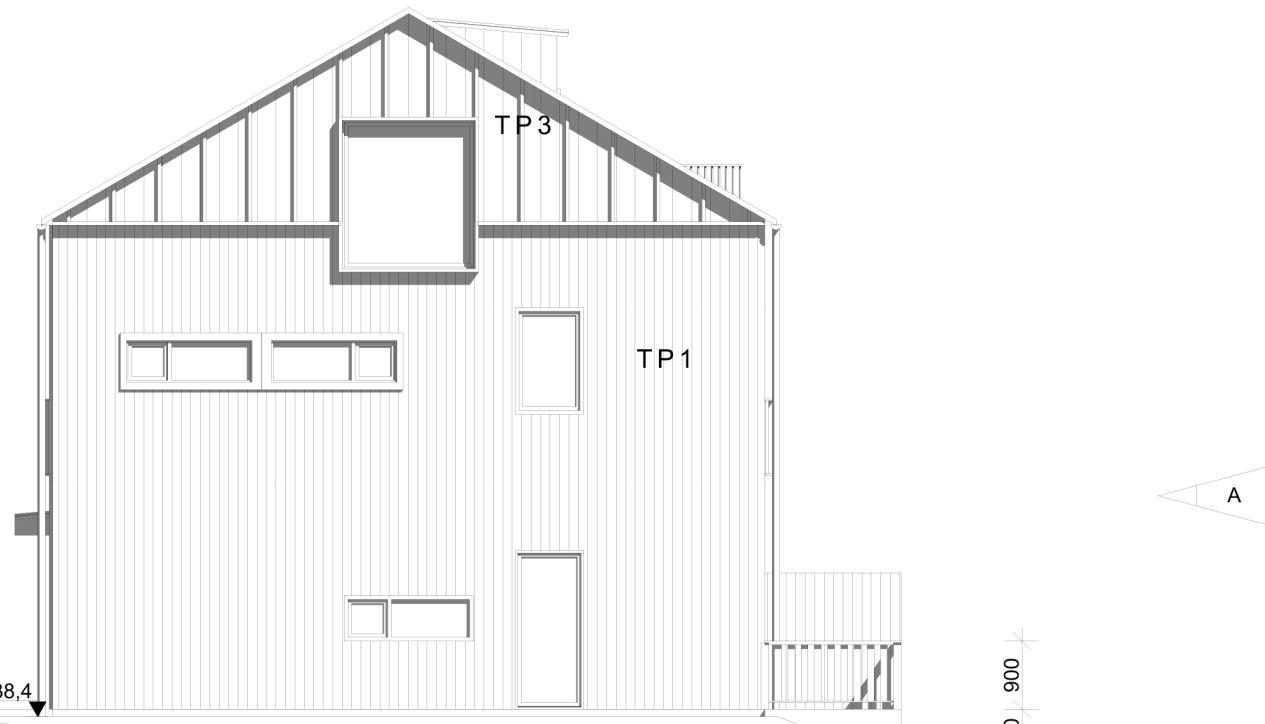
FASAD MOT ÖSTER



SEKTION A-A



FASAD MOT SÖDER



FASAD MOT VÄSTER

SKALA 1:100

0 1 2 5 10
METER

FÖRKLARINGAR

- TP1 STÅENDE TRÅPANEL, FINSÄGAD
TJÄRVITRIOL, FABR AUSON EL.
LIKV, ca NCS S6502-Y
- TP2 STÅENDE SPÅRPANEL, HYVLAD
TÄCKLASYR SVART
KULÖR NCS S 8000-N
- TP3 STÅENDE SPÅRPANEL, HYVLAD
TÄCKLIST PÅ VAR 3:e PANELBRÄDA
TÄCKLASYR SVART
KULÖR NCS S 8000-N
- TP4 TRÅPANEL GLES,
TÄCKLASYR SVART
KUKLÖR NCS S 8000-N
- PL PLÅTTAK
BANDTÄCKT PLÅT SVART
KULÖR NCS S 8000-N

- RIKTNING TAKFALL
- BEF MARKNIVÅ (VID FASAD)
- NY MARKNIVÅ

DÖRRBLAD, DÖRR- OCH
FÖNSTERKARMAR, SAMT FODER
KULÖR: NCS S 8000-N SVART

AREOR (PER HUS)

BOA:	PLAN 1:	52 KVM
	PLAN 2:	52 KVM
	VIND:	20 KVM
	TOTAL:	124 KVM
BTA:	PLAN 1:	120 KVM
	PLAN 2:	120 KVM
	VIND:	48 KVM
BYA:		120 KVM

B	ENLIGT A-PM 1	231218	HAJO
A	7	230817	HAJO
BET	ANT	ÄNDRING AVSER	DATUM

BYGGLOVHANDLING

Reinova
Properties

KAPELLMÄSTAREN 7 STOCKHOLMS KOMMUN

NYBYGGNAD BOSTÄDER

<div>GISTERÅSJÖSTRAND Arkitektur AB</div> <div>AKADEMIGATAN 4F 831 40 Östersund 063-57 00 90 www.gisterasjostrand.se</div>			<div>GIST ERÅS JOST RAND</div> <div>ARKITEKTUR</div>
UPPDRAG NR 22-4272-67602	RITAD AV HAJO	HANDLÄGGARE CHEL	
DATUM 2023-08-08	ANSVARIG CHRISTEL ELVSGÅRD EKMAN		
NYBYGGNATION BOSTADSHUS HUS 1			
PLANER, FASADER, SEKTION			
SKALA 1:100	NUMMER A-02	BET B	

Gisteråsjöstrand
Arkitektur AB

Akademigatan 4F
831 40 Östersund
063-57 00 90
www.gisterasjostrand.se

GISTERÅS
JÖSTRAND
ARKITEKTUR