

Åstafältet 5 kv. E

Areal: 3176

Vegetation:

Tilldelat karatärshabitat är kultur- och odlingslandskap och för att stödja detta föreslås följande arturval: Träd, äppelträd. Buskar: buddleja, stickelbär, Buskrosor, Syrén, Kaprifol, Doftschersmin. Perenner/Örter: Vattenmynta, Majbräken, Älggräs, Praktvädd, Röllika, Rönnspirea.

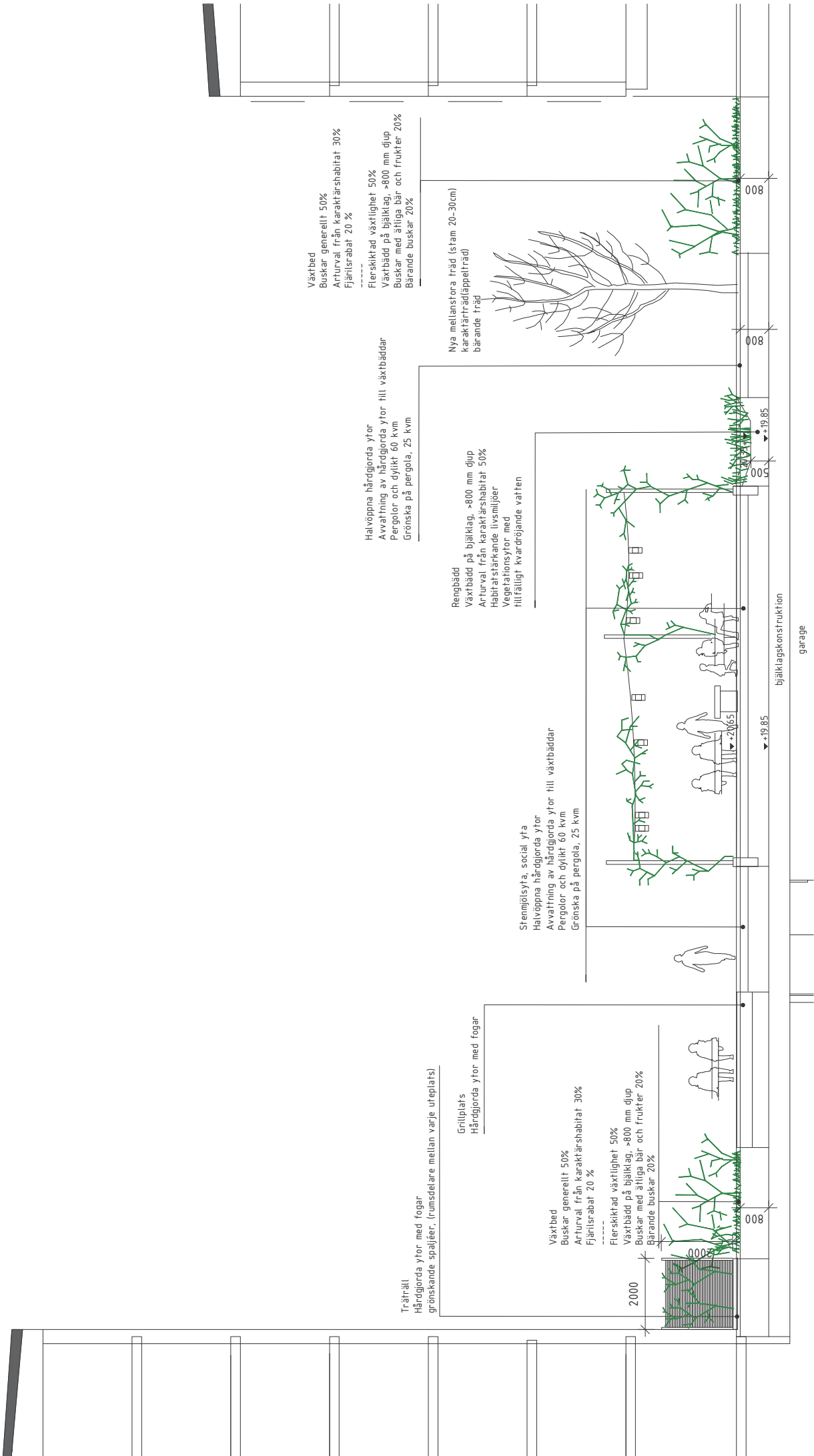
Sociala värden

Centralt på gården återfinns sociala ytor, här kan man sitta, här har man gårdens mjuka stensmjölsyta och här kan man uppleva naturen kring sig tillsammans med grannar och vänner. I den norra delen finns en hårdgjord yta för grillning och umgänge. Längs förgårdsmarken erbjuds sittplatser tillgängliga för både boende och dem som rör sig i det offentliga rummet.

Dagvattenhantering

Dagvattenhantering inom Åstafältet ska utgå från ett synsätt där dagvattnet används som en resurs gällande gestaltning och för att öka/bidra till grönfaktorn i området. Om dagvattnet nyttjas till växtbevattning medför det en effektivare vattenanvändning, ett svalare lokalklimat och grönare innergårdar.

Balansräkning	Uppnått antal	Max antal	Uppnådd procentsats
Stödjande ekosystemtjänster	33	47	70%
Kulturella ekosystemtjänster	27	45	60%
Reglerande ekosystemtjänster	25	41	61%

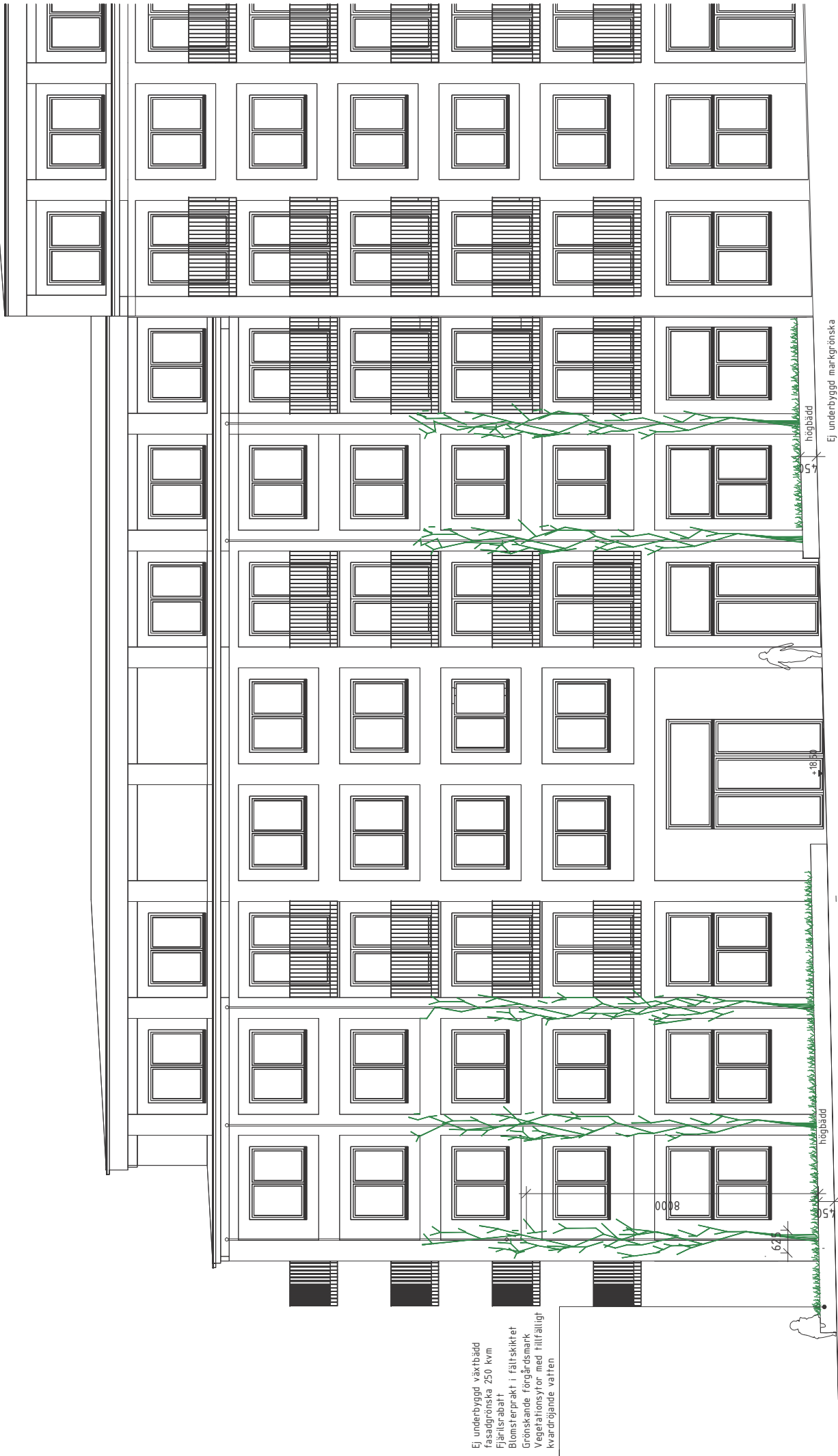


Årstafältet 5 kv E

GVF sektion A

1:100 2021-09-15

Wallin Gimle ARKITEMA



Ej underbyggd växtbädd
Fasadgrönska 250 kvm
Fjärilsrabatt
Blomsrerprakt i fältskiktet
Grönskande förgårdsmark
Vegetationslyor med tillfälligt
kvardröjande vatten

Årstadafäktet 5 kv E
GVF sektion B
1:100 2021-09-15



Wallin Gimle ARKITEMA

Grönytefaktor för kvartersmark - Stockholms stad

Detaljplan/Projektnamn/Byggaktör	
Årstafältet kv. E / Gimle bostad och Erik Wallin	
Skede/datum	
Samråd	
GYF ansvarig	
Nicolai Bülow Rousting	
GYF krav	
	0,6
Kvarterets/fastighetens yta	
3176	kvm

YTA	ANTAL	AREA	FAKTOR	BERÄKNAD AREA	EKOSYSTEMTJÄNSTER		
DELFAKTORER FÖR GRÖNSKA							
Bevarad naturmark	-	0	1,6	0	Stödj.	Kult.	Regl.
Ej underbyggd växtbädd	-	192,4	1,6	308	Stödj.		Regl.
Växtbädd på bjälklag ≥800 mm djup	-	264,7	1,5	397	Stödj.		Regl.
Växtbädd på bjälklag 600-800 mm djup	-	40	0,4	16	Stödj.		Regl.
Växtbädd på bjälklag 200-600 mm djup	-	0	0,2	0	Stödj.		Regl.
Grönt tak med ≥600 mm djup växtbädd	-	0	1,0	0	Stödj.	Kult.	Regl.
Grönt tak med 300-600 mm djup växtbädd	-	0	0,4	0	Stödj.	Kult.	Regl.
Grönt tak med 120-300 mm djup växtbädd	-	0	0,3	0	Stödj.	Kult.	Regl.
Grönt tak med 50 - 120 mm djup växtbädd	-	0	0,1	0		Kult.	Regl.
Gröna väggar med växtsubstrat	-	0	0,7	0		Kult.	Regl.
Växtbädd balkonger	-	0	0,3	0		Kult.	
TILLÄGGSFAKTORER FÖR GRÖNSKA							
Fältskikt							
Diversitet i fältskiktet	-	0	0,5	0	Stödj.	Kult.	Regl.
Diversitet på gröna tak >120 mm	-	0	0,3	0	Stödj.	Kult.	Regl.
Arturval från karaktärshabitat	-	65	0,5	33	Stödj.	Kult.	
Fjärilsrabatt	-	233	1,0	233	Stödj.	Kult.	Regl.
Biodiversitet buskskikt							
Buskar generellt	-	127	0,3	38	Stödj.	Kult.	Regl.
Bärande buskar	-	24	0,4	10	Stödj.	Kult.	Regl.
Biodiversitet trädskikt							
Befintligt träd	0	0	3,2	0	Stödj.	Kult.	Regl.
Nya stora träd (stam >30 cm)	0	0	2,8	0	Stödj.	Kult.	Regl.
Nya mellanstora träd (stam 20-30 cm)	2	50	1,9	95	Stödj.	Kult.	Regl.
Nya små träd (stam 16-20 cm)	2	50	1,4	70	Stödj.	Kult.	Regl.
Karaktärsträd	1	25	3,0	75	Stödj.	Kult.	
Bärande träd	1	25	0,4	10	Stödj.	Kult.	Regl.
Biodiversitet vertikal grönska							
Grönska på väggar, murar, spaljéer, pergola m.m.	-	150	0,5	75	Stödj.	Kult.	Regl.
Biologiska och rekreativa gestaltningselement							
Holkar, bikupor, faunadepåer m.m.	5	25	1,0	25	Stödj.	Kult.	
Habitatstärkande livsmiljöer		40	2,0	80	Stödj.	Kult.	
Rekreativa värden							
Ytor för social aktivitet (lektya på skola/förskola)	-	75	1,2	90		Kult.	
Odlingsytor	-	0	0,7	0	Stödj.	Kult.	Regl.
Balkonger, takterrasser och växthus för odling	-	0	0,5	0	Stödj.	Kult.	Regl.
Gemensamma takterrasser	-	0	0,2	0		Kult.	
Synliga gröna tak	-	0	0,05	0		Kult.	
Grönskande förgårdsmark	-	178,5	0,3	54		Kult.	
Pergolor o.dyl.	-	60	0,3	18		Kult.	Regl.
Blomsterprakt i fältskiktet	-	178,5	0,2	36		Kult.	Regl.
Buskar med ätliga bär och frukter	-	47,8	0,2	10	Stödj.	Kult.	
Fruktträd och blommande träd	1	25	0,2	5	Stödj.	Kult.	
Reglering av lokalklimat							
Träd placerade så att de ger lövskugga	1	25	0,4	10		Kult.	Regl.
Pergolor, lövgångar mm som ger lövskugga	-	60	0,5	30		Kult.	Regl.
Flerskiktad växtlighet	-	120	0,1	12			Regl.

YTA	ANTAL	AREA	FAKTOR	BERÄKNAD AREA	EKOSYSTEMTJÄNSTER		
DELFAKTORER FÖR VATTEN					Stödj.	Kult.	Regl.
Vattenytor i dammar, bäckar och diken	-	0	1,0	0			
Öppna hårdgjorda ytor	-	0	0,3	0			
Halvöppna hårdgjorda ytor	-	246,7	0,2	49			
Hårdgjorda ytor med fogar	-	108,3	0,05	5			
Täta ytor	-	0	0,0	0			
TILLÄGGSFAKTORER FÖR VATTEN					Stödj.	Kult.	Regl.
Biodiversitet vatten							
Biologiskt tillgängliga permanenta vattenytor	-	0	4,0	0			
Vegetationsytor med tillfälligt kvardröjande vatten	-	100,3	2,0	201			
Förd. av dagvatten från hårdgjorda ytor i dammar och fuktstråk	-	0	0,2	0			
Avvattning av hårdgjorda ytor till växtbäddar	-	100,3	0,2	20			
Rekreativa värden					Kult.	Kult.	Regl.
Vattenspeglar	-		0,5	0			
Fontäner, cirkulationsanläggning o.dyl.	0	0	1,0	0			
Reglering av lokalklimat/vatten					Regl.	Regl.	Regl.
Vattensamlingar i damm o.dyl.	-	0	0,5	0			
Uppsamling av regnvatten för bevattning	-		0,1	0			
Förd. av dagvatten från hårdgjorda ytor i magasin	-	0	0,1	0			

Total summa (eko-effektiv yta): 2003

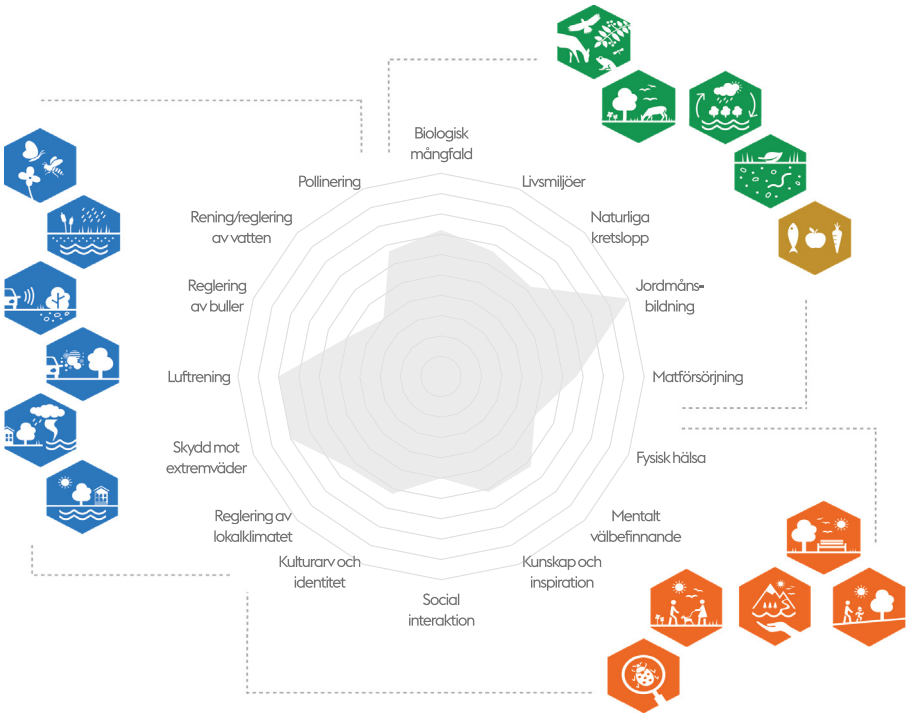
Kvarterets/fastighetens yta: 3176

Uppnådd GYF-faktor: 0,63

Balansräkning

Stödjande ekosystemtjänster
Kulturella ekosystemtjänster
Reglerande ekosystemtjänster

Uppnått antal	Max antal	Uppnådd procentsats
33	47	70%
27	45	60%
25	41	61%



Källa ikoner för ekosystemtjänster:
The New Division/Boverket