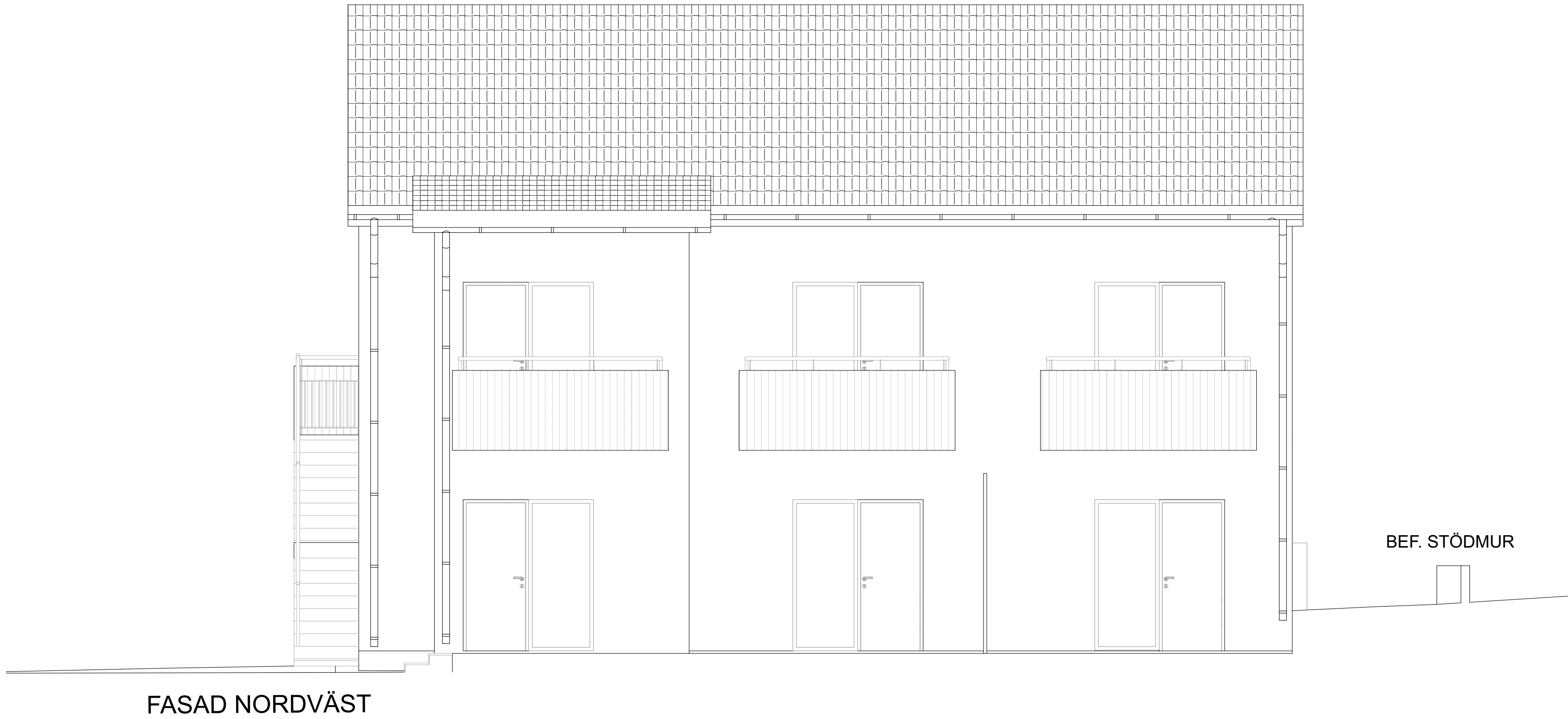
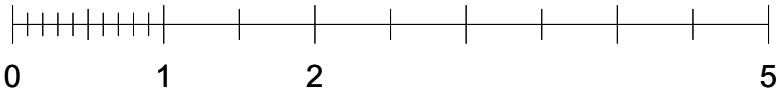
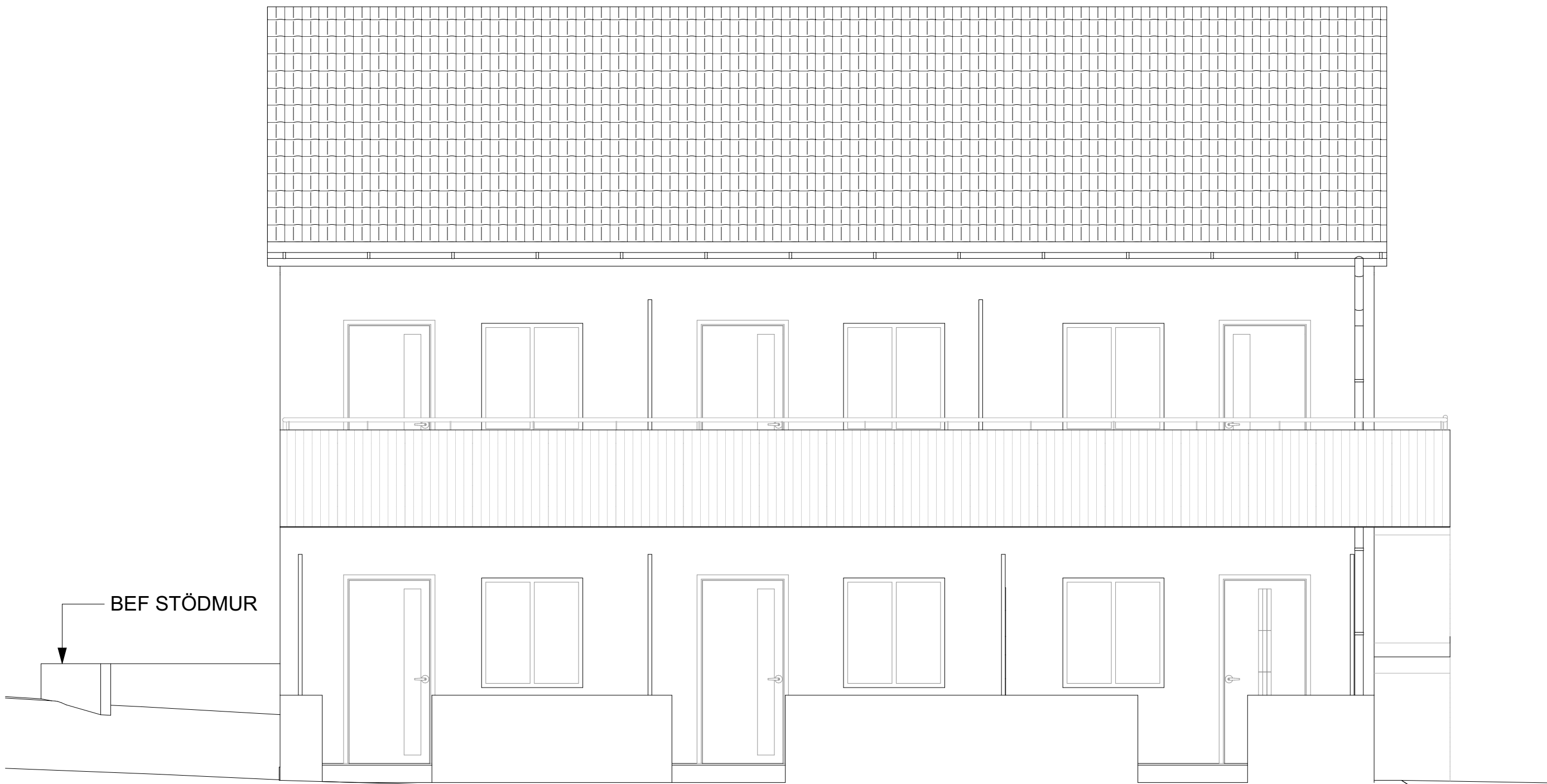


RITNINGAR UTFÖRDA MED ORIGINALRITNINGAR SOM REFERENS
AVVIKELSE KAN FÖREKOMMA
RITNING SKA KOMPLETTERAS MED BYGGHANDLING FÖR ATT FÅ ANVÄNDAS VID UTFÖRANDE

Inkom till Stockholms stadsbyggnadskontor - 2023-12-06, Dnr 2023-10682



FASAD NORDVÄST



FASAD SYDÖST

FASADER SYDÖST / NORDVÄST

FÖRKLARINGAR

ALLA MÅTT I MM OM EJ ANNAT ANGES
PLUSHÖJDER ANGES I METER
HÖJDER ENLIGT RH00
ALLA MÅTT KONTROLLERAS PÅ PLATS
BYGGLOVET AVSER:
OMBYGGNAD AV LOKAL TILL UNGDOMSLÄGENHETER

FASADER:

VIT PUTS NCS S 0500-N

I FASADNISCHER:

VIT PUTS NCS S 0502-N

SOCKEL:

GRÅ BETONG
GRÅ PUTS NCS S 1500-N

FÖNSTER OCH FÖNSTERDÖRR:

FÖNSTER: GRÖN RAL 6010, KLARGLAS
INVÄNDIGT VIT
FÖNSTERBLECK
GRÄSGRÖN RAL 6010

RÄCKEN:

PROFILER I SVART NCS 9000-N

UTV ENTRÉDÖRRAR:
GRÄSGRÖN RAL 6010

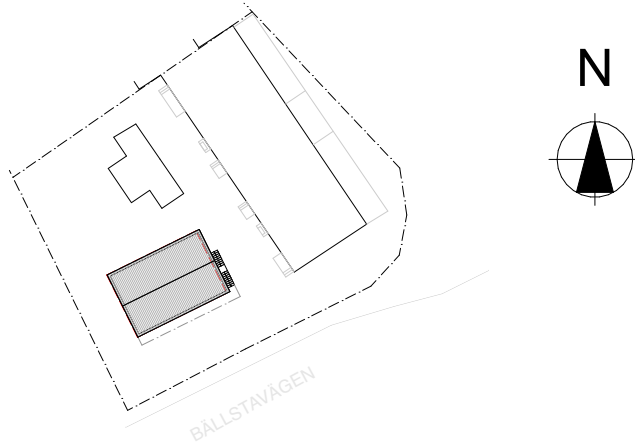
HÄNVISNINGAR

REV. 231204

BET	ANT	ÄNDRING AVSER	DATUM	Sign.
-----	-----	---------------	-------	-------

BYGGLOVSHANDLING

RYGGEN 2, BROMMA. BÄLLSTAVÄGEN 170



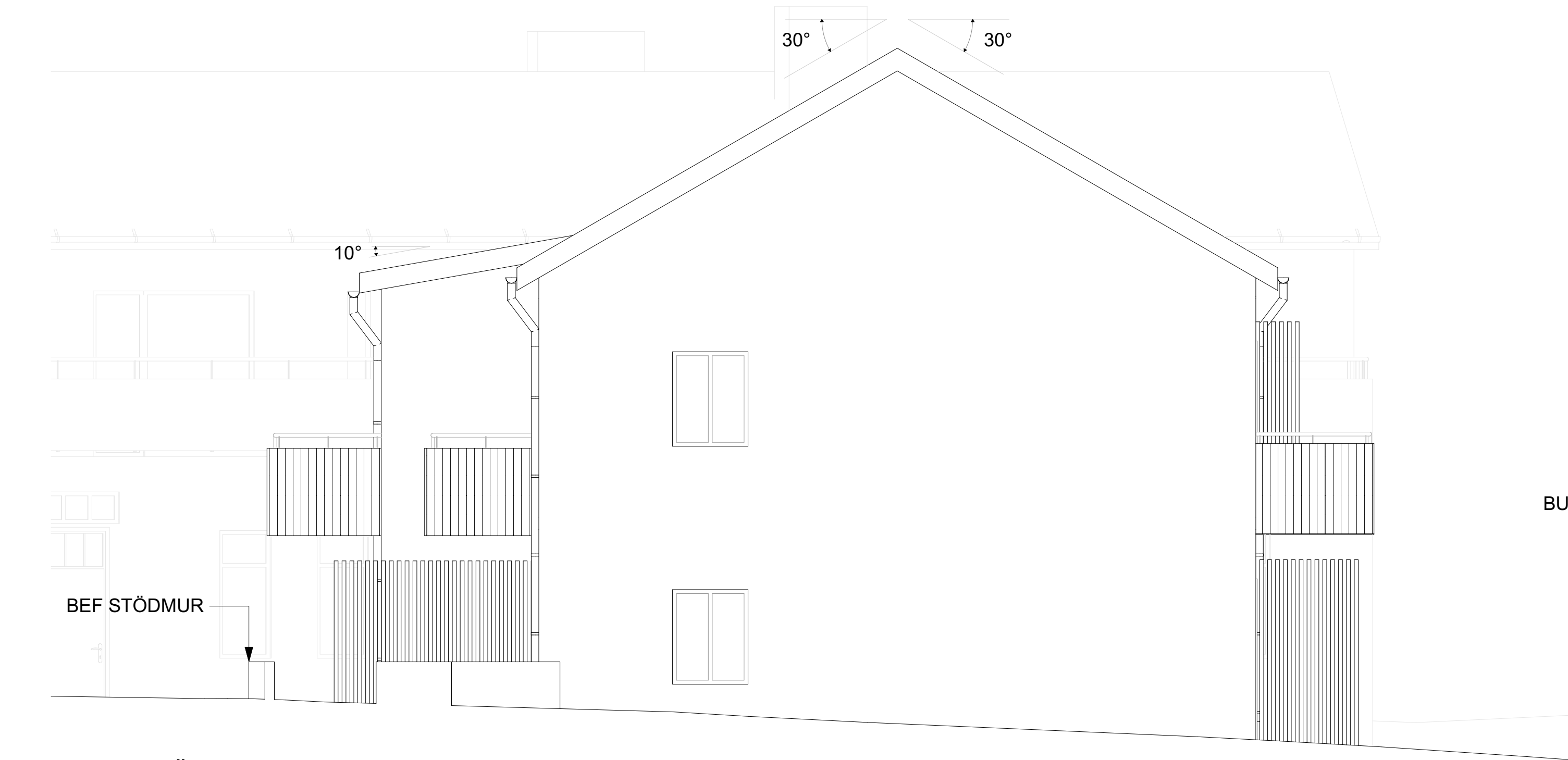
LA
LUNDBERG AGUILERA ÅRKITEKTER

BYGG- HÄRRE			
LUPPDRAG NR	0187	RITAD AV ALA / PMU	HANDLÄGGARE
DATUM	2023-06-28	ANSVARIG ALEX LUNDBERG AGUILERA	

OMBYGGNATION AV LOKAL TILL
UNDGOMSLÄGENHETER

FASADER SYDÖST / NORDVÄST

SKALA 1:50 (A1) 1:100 (A3)	NUMMER A-40-3-100	BET A
----------------------------------	----------------------	----------

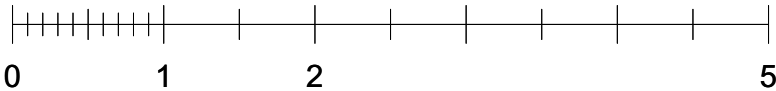


FASAD SYDVÄST



FASAD NORDÖST

FASADER SYDVÄST / NORDÖST



FÖRKLARINGAR

ALLA MÅTT I MM OM EJ ANNAT ANGES
PLUSHÖJDER ANGES I METER
HÖJDER ENLIGT RH00
ALLA MÅTT KONTROLLERAS PÅ PLATS
BYGLOVET AVSER:
OMBYGGNAD AV LOKAL TILL UNGDOMSLÄGENHETER

FASADER:

VIT PUTS NCS S 0500-N

I FASADNISCHER:

VIT PUTS NCS S 0502-N

SOCKEL:

GRÅ BETONG
GRÅ PUTS NCS S 1500-N

FÖNSTER OCH FÖNSTERDÖRR:

FÖNSTER: GRÖN RAL 6010, KLARGLAS
INVÄNDIGT VIT
FÖNSTERBLECK
GRÄSGRÖN RAL 6010

RÄCKEN:

PROFILER I SVART NCS 9000-N

UTV ENTRÉDÖRRAR:
GRÄSGRÖN RAL 6010

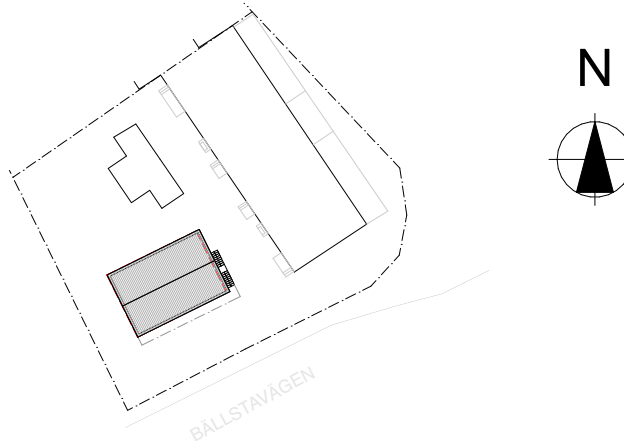
HÄNVISNINGAR

REV. 231204

BET	ANT	ÄNDRING AVSER	DATUM	Sign.
-----	-----	---------------	-------	-------

BYGGLOVSHANDLING

RYGGEN 2, BROMMA. BÄLLSTAVÄGEN 170



LA
LUNDBERG AGUILERA ÅRKITEKTER

BYGG- HÄRRE			
LUPPDRAG NR	0187	RITAD AV ALA / PMU	HANDLÄGGARE
DATUM	2023-06-28	ANSVARIG ALEX LUNDBERG AGUILERA	

OMBYGGNATION AV LOKAL TILL
UNDGOMSLÄGENHETER

FASADER SYDVÄST / NORDÖST

SKALA 1:50 (A1) 1:100 (A3)	NUMMER A-40-3-101	BET A
----------------------------------	----------------------	----------