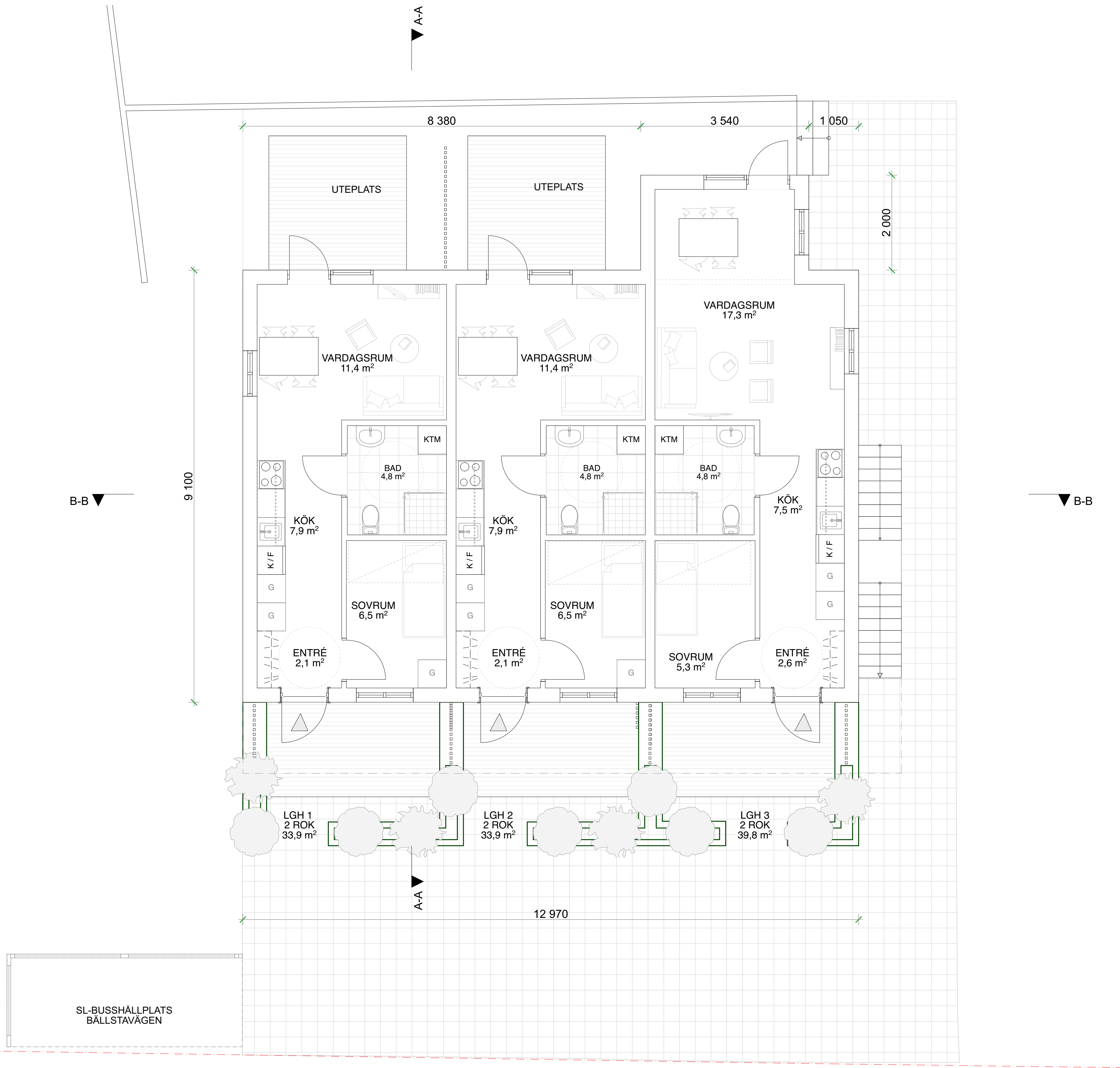


RITNINGAR UTFÖRDA MED ORIGINALRITNINGAR SOM REFERENS  
AVVIKELSE KAN FÖREKOMMA  
RITNING SKA KOMPLETTERAS MED BYGGHANDLING FÖR ATT FÅ ANVÄNDAS VID UTFÖRANDE

Inkom till Stockholms stadsbyggnadskontor - 2023-12-05, Dnr 2023-10682



## FÖRKLARINGAR

ALLA MÅTT I MM OM EJ ANNAT ANGES  
PLUSHÖJDER ANGES I METER  
HÖJDER ENLIGT RH00  
ALLA MÅTT KONTROLLERAS PÅ PLATS  
BYGLOVET AVSER:  
OMBYGGNAD AV LOKAL TILL UNGDOMSLÄGENHETER

NY VÄGG ☒  
BEF VÄGG ☐  
KOMBITVÄTTMASKIN ☐ KTM

**ENTRÉPLAN**  
2 ST LGH Å 33,9 m<sup>2</sup> = 67,8 m<sup>2</sup>  
1 ST LGH Å 39,8 m<sup>2</sup>  
TOT BOA = 107,6 m<sup>2</sup>

**PLAN 1**  
2 ST LGH Å 33,9 m<sup>2</sup> = 67,8 m<sup>2</sup>  
1 ST LGH Å 39,8 m<sup>2</sup>  
TOT BOA = 107,6 m<sup>2</sup>

**TOT: 6 LÄGENHETER**

**YTOR**  
BTA : 250 m<sup>2</sup>  
TOT. BOA: 215,2 m<sup>2</sup>  
BYA: 125,0 m<sup>2</sup>

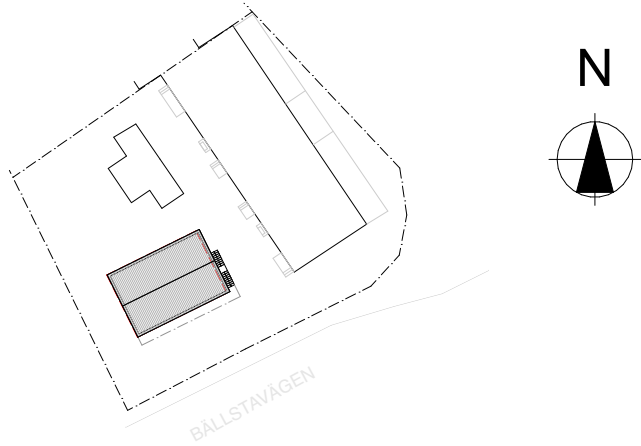
## HÄNVISNINGAR

REV. 231204

BET	ANT	ÄNDRING AVSER	DATUM	Sign.
-----	-----	---------------	-------	-------

## BYGGLOVSHANDLING

RYGGEN 2, BROMMA. BÄLLSTAVÄGEN 170



**LA**  
LUNDBERG AGUILERA ARKITEKTER

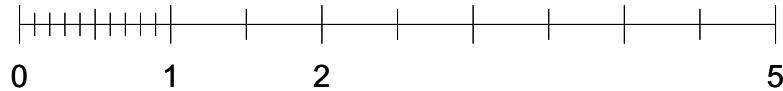
BYGG- HÄRRE			
LUPPDRAG NR	RITAD AV	HANDLÄGGARE	
0187	ALA / PMU		
DATUM	ANSVARIG		
2023-06-28	ALEX LUNDBERG AGUILERA		

OMBYGGNATION AV LOKAL TILL  
UNGDOMSLÄGENHETER

SKALA 1:50 (A1) 1:100 (A3)	NUMMER <b>A-40-1-100</b>	BET <b>A</b>
----------------------------------	-----------------------------	-----------------

RITNINGAR UTFÖRDA MED ORIGINALRITNINGAR SOM REFERENS  
AVVIKELSE KAN FÖREKOMMA  
RITNING SKA KOMPLETTERAS MED BYGGHANDLING FÖR ATT FÅ ANVÄNDAS VID UTFÖRANDE

Inkom till Stockholms stadsbyggnadskontor - 2023-12-06, Dnr 2023-10682



PLAN 1

## FÖRKLARINGAR

ALLA MÅTT I MM OM EJ ANNAT ANGES  
PLUSHÖJDER ANGES I METER  
HÖJDER ENLIGT RH00  
ALLA MÅTT KONTROLLERAS PÅ PLATS  
BYGGLOVET AVSER:  
OMBYGGNAD AV LOKAL TILL UNGDOMSLÄGENHETER

NY VÄGG ☒  
BEF VÄGG ☐  
KOMBITVÄTTMASKIN 

KTM

**ENTRÉPLAN**  
2 ST LGH Å 33,9 m² = 67,8 m²  
1 ST LGH Å 39,8 m²  
TOT BOA = 107,6 m²

**PLAN 1**  
2 ST LGH Å 33,9 m² = 67,8 m²  
1 ST LGH Å 39,8 m²  
TOT BOA = 107,6 m²

**TOT: 6 LÄGENHETER**

**YTOR**  
BTA : 250 m²  
TOT. BOA: 215,2 m²  
BYA: 125,0 m²

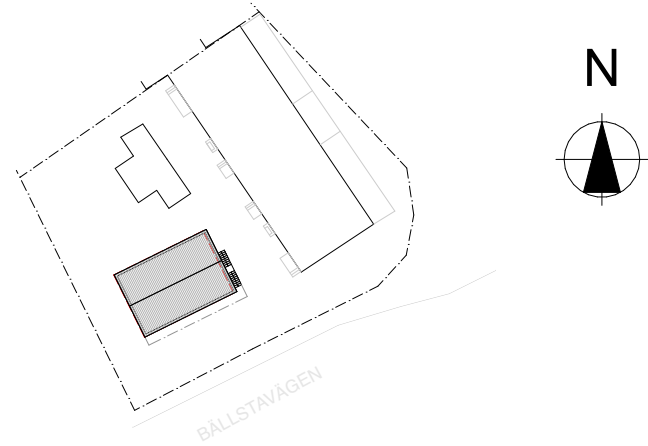
## HÄNVISNINGAR

REV. 231204

BET	ANT	ÄNDRING AVSER	DATUM	Sign.
-----	-----	---------------	-------	-------

## BYGGLOVSHANDLING

RYGGEN 2, BROMMA. BÄLLSTAVÄGEN 170



**LA**  
LUNDBERG AGUILERA ÅRKITEKTER

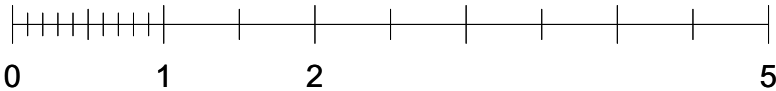
BYGG- HÄRRE			
LUPPDRAG NR	RITAD AV	HANDLÄGGARE	
0187	ALA / PMU		
DATUM	ANSVARIG		
2023-06-28	ALEX LUNDBERG AGUILERA		

OMBYGGNATION AV LOKAL TILL  
UNDGOMSLÄGENHETER

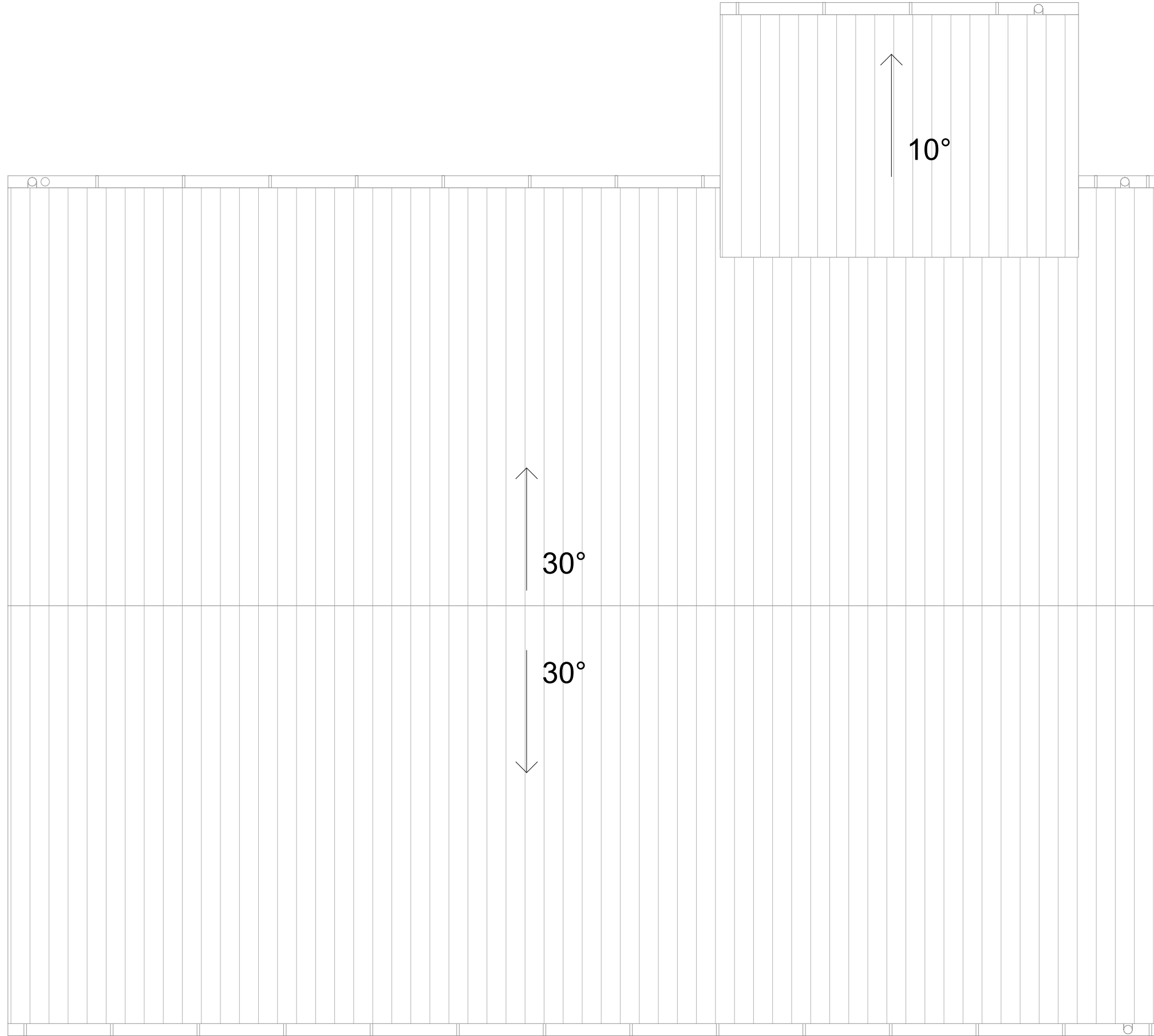
PLAN 1

SKALA 1:50 (A1) 1:100 (A3)	NUMMER <b>A-40-1-101</b>	BET <b>A</b>
----------------------------------	-----------------------------	-----------------

RITNINGAR UTFÖRDA MED ORIGINALRITNINGAR SOM REFERENS  
AVVIKELSE KAN FÖREKOMMA  
RITNING SKA KOMPLETTERAS MED BYGGHANDLING FÖR ATT FÅ ANVÄNDAS VID UTFÖRANDE



B-B ▼



A-A ▼

▲ A-A

30°  
30°

TAKPLAN

▼ B-B

## FÖRKLARINGAR

ALLA MÅTT I MM OM EJ ANNAT ANGES  
PLUSHÖJDER ANGES I METER  
HÖJDER ENLIGT RH00  
ALLA MÅTT KONTROLLERAS PÅ PLATS  
BYGGLOVET AVSER:  
OMBYGGNAD AV LOKAL TILL UNGDOMSLÄGENHETER

**ENTRÉPLAN**  
2 ST LGH Å 33,9 m² = 67,8 m²  
1 ST LGH Å 39,8 m²  
TOT BOA = 107,6 m²

**PLAN 1**  
2 ST LGH Å 33,9 m² = 67,8 m²  
1 ST LGH Å 39,8 m²  
TOT BOA = 107,6 m²

**TOT: 6 LÄGENHETER**

**YTOR**  
BTA : 250 m²  
TOT. BOA: 215,2 m²  
BYA: 125,0 m²

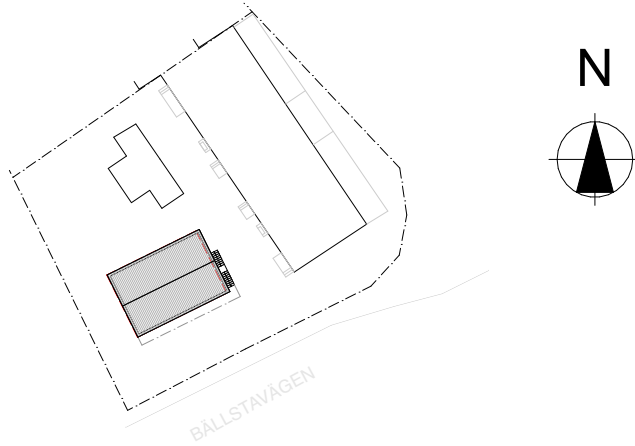
## HÄNVISNINGAR

REV. 231204

BET	ANT	ÄNDRING AVSER	DATUM	Sign.
-----	-----	---------------	-------	-------

## BYGGLOVSHANDLING

RYGGEN 2, BROMMA. BÄLLSTAVÄGEN 170



**LA**  
LUNDBERG AGUILERA ÅRKITEKTER

BYGG- HÄRRE			
LUPPDRAG NR	0187	RITAD AV ALA / PMU	HANDLÄGGARE
DATUM	2023-06-28	ANSVARIG ALEX LUNDBERG AGUILERA	

OMBYGGNATION AV LOKAL TILL  
UNDGOMSLÄGENHETER

SKALA 1:50 (A1) 1:100 (A3)	NUMMER <b>A-40-1-102</b>	BET <b>A</b>
----------------------------------	-----------------------------	-----------------