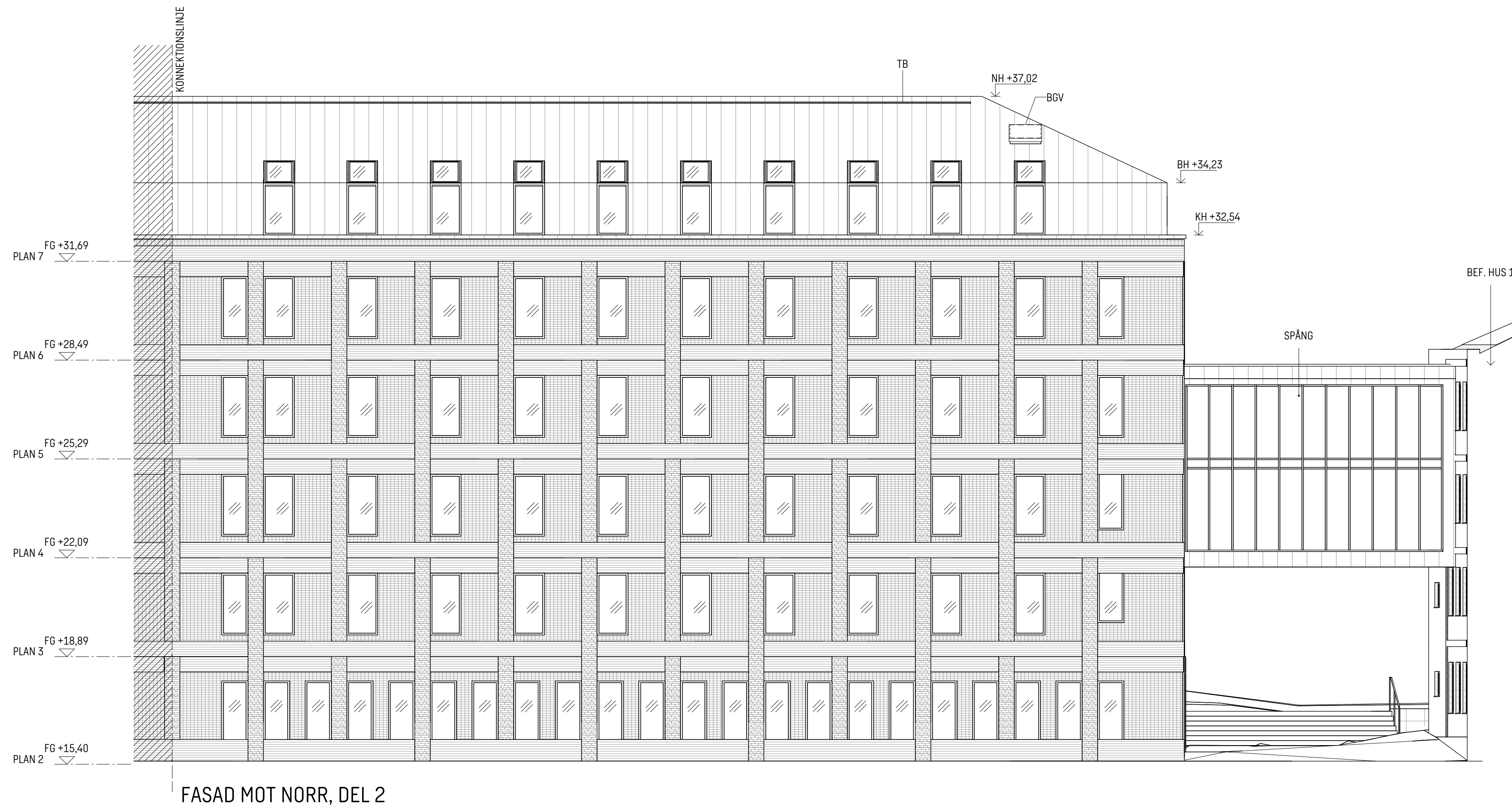


FASAD MOT NORR, DEL 1

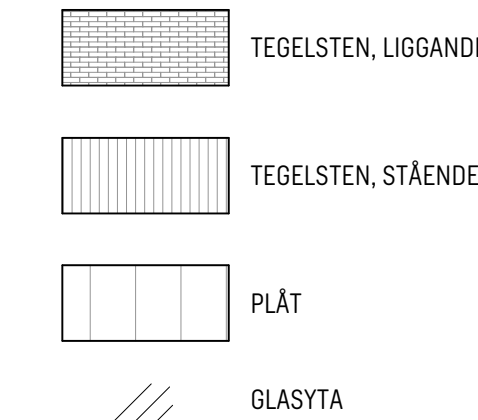


FASAD MOT NORR, DEL 2

FÖRKLARINGAR

MÄTT ANGES I MILLIMETER
PLUSHÖJDER ANGES I METER OCH AVSER FÄRDIG YTA DÄR EJ
ANNAT ANGES

PLUSHÖJDER ENL. RH2000 AVSER FÄRDIGT GOLV / FÄRDIG MARK
DÄR EJ ANNAT ANGES. PLUSHÖJDER ANGES I METER.



KH = KRÖNHÖJD
NH = NOCKHÖJD
BH = BYGGNADSHÖJD
FG = FÄRDIGT GOLV
TB = TAKBRYGGA
AK = ARMBÄGSKONTAKT

FÖRESKRIFTER


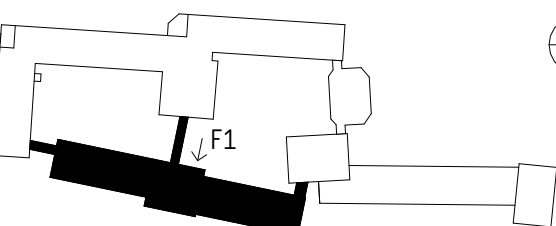

MATERIAL OCH KULÖR ENL. BILAGA - BYGGLOVSANSÖKAN

HÄNVISNINGAR

RITNINGAR:
ÖVERSIKTPLANER, SE RITN: A-40-0-110 TILL A-40-0-180
DELPLANER, SE RITN: A-40-1-017 TILL A-40-1-078
SEKTIONER, SE RITN: A-40-2-011 TILL A-40-2-030
ELEVATIONER, SE RITN: A-40-3-001 TILL A-40-3-004

TAKFÖTSDETALJER, SE RITN: A-42-6-001
TEGELDETALJER, SE RITN: A-42-6-002
SPÅNGER, SE RITN: A-45-4-021 TILL A-45-4-023

MATERIAL- OCH KULÖRBESKRIVNING

| | | | | |
|--|-----|---------------------------|-------|----------------------|
| BET | ANT | ÄNDRINGEN AVSER | DATUM | SIGN |
| BYGGLOVHANDLING | | | | |
| LYSBOMBEN 5 RÅLAMBSVÄGEN 3, 112 59 STOCKHOLM | | | | |
| KUND | | | | |
| <div></div> | | | | |
| ORIENTERINGSFIGUR | | | | |
| <div></div> | | | | |
| PLAN | | | | |
| <div></div> | | | | |
| SEKTION | | | | |
| A SWECO ARCHITECTS | | | | 08 695 60 00 |
| LA SWECO ARCHITECTS | | | | 08 695 60 00 |
| K LOOSTRÖM | | | | 08 755 11 60 |
| E - | | | | - |
| V HLG PROJEKT AB | | | | 073 944 40 08 |
| W - | | | | - |
| Br C/O BRAND RISK | | | | 08 522 050 21 |
| M - | | | | - |
| UPPDRAG NR 30034912 | | RITAD/KONSTR AV SEBVIN | | HANDLAGARE SEBVIN |
| DATUM 2023-09-29 | | ANSVARIG SEAAMK | | |
| NYBYGGNAD FASAD MOT NORR | | | | |
| SKALA A1 = 1: 100 | | NUMMER A-40-3-001 | | |
| | | | | BET |