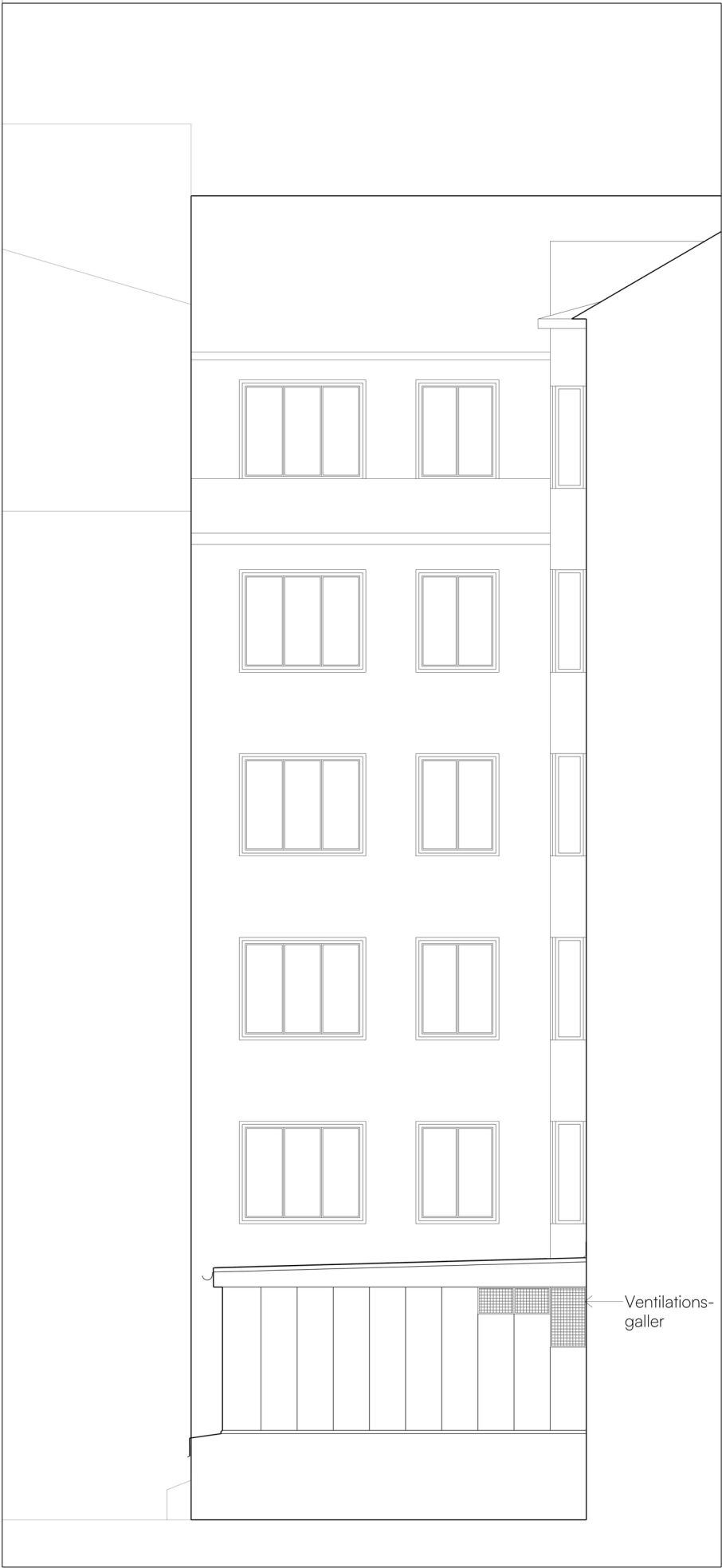


Fasad mot söder



Fasad mot öster



FÖRKLARINGAR

Mått anges i millimeter. Höjder anges i meter.
Höjdmått utgår från ök. färdigt golv.
Mått kontrolleras på plats före tillverkning och leverans.

PROJEKTBESKRIVNING:

Ny paviljong för att binda samman restauranglokal från Linnegatan och restauranglokal från Grev Turegatan. Paviljongen är en utvidgning av befintlig restaurangyta. Paviljongen byggs med en enkel synlig pelar-balk konstruktion i trä ovan på befintligt gårdsbjälklag. Befintligt, idag igensatt, ovanljus till garage rives.

KULÖR OCH MATERIAL

Tak
Lägväxande sedum ovan tätskikt.
Alla detaljer i plåt.
RAL 7024

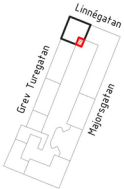
Fasad
Fasad i falsad plåt. Plåt i mörkgrå kulör.
Övriga plåtdetaljer i lika kulör som fasad.
RAL 7024

Dagvatten
Dagvattnet från nytt tak fördröjs genom sedumbeklädnad. Dagvatten kopplas på befintligt avloppssystem.

Fönster
Stående fönsterpartier i aluminium Utvändigt i samma kulör som fasad.
RAL 7024.

Ventilation
Tilluft till bägge lokalerna samt avluft från lokal mot Linnegatan hanteras genom galler på fasad mot öster.

Tillbyggnad Area:
Totalt 30 m² BYA



BET	ANT	ÄNDRINGEN AVSER	DATUM	SIGN
BYGGLOVSHANDLING				
beek				
PL	-			
A	Beek Arkitekter AB	Johan Bejne jo@beek.se		
K				
V				
VS				
E				
SK				
Kyl				
EGENKONTROLL	-	UTFÖRD/GRANSKAD AV	DATUM	
-	-	-		
OBJEKTSNUMMER	-	PROJEKTNUMMER		
-	-	-		
UPPDRAG NR	-	RITAD/KONSTR AV	HANDLAGGARE	
-	-	-		
DATUM	2023-11-15	ANSVARIG	Johan Bejne	
REPSLAGAREN 22				STOCKHOLM
TILLBYGGNAD PAVILJONG				
FASAD MOT SÖDER				
SKALA	1:100 (A3)	NUMMER	A-40-3-03	