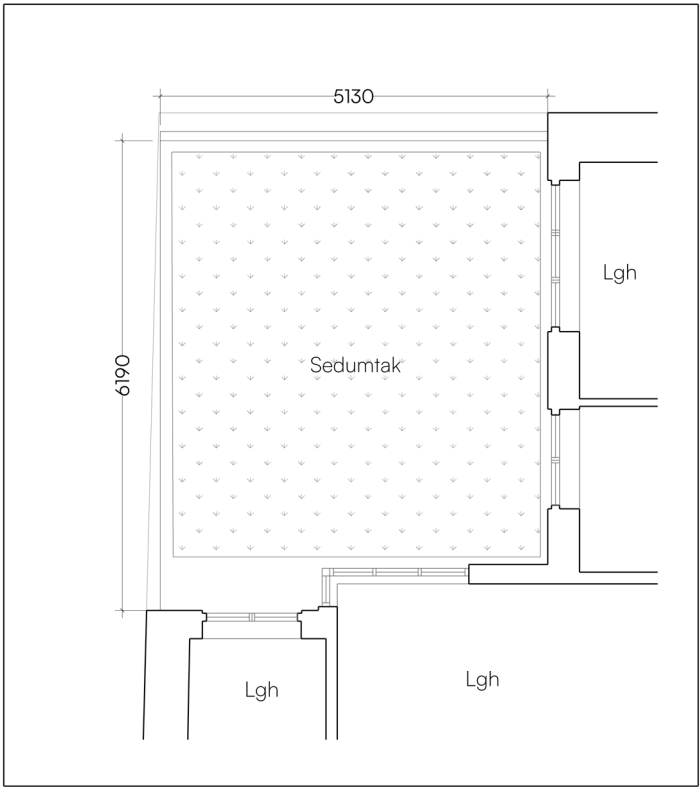


Entréplan skala 1:100



Takplan tillbyggnad, skala 1:100

FÖRKLARINGAR

Mått anges i millimeter. Höjder anges i meter.
Höjdmått utgår från ök. färdigt golv.
Mått kontrolleras på plats före tillverkning och leverans.

PROJEKTBESKRIVNING:

Ny paviljong för att binda samman restauranglokal från Linnegatan och restauranglokal från Grev Turegatan. Paviljongen är en utvidgning av befintlig restaurangyta. Paviljongen byggs med en enkel synlig pelar-balk konstruktion i trä ovan på befintligt gårdsbjälklag. Befintligt, idag igensatt, ovanljus till garage rives.

KULÖR OCH MATERIAL

Tak
Lägväxande sedum ovan tätskikt.
Alla detaljer i plåt.
RAL 7024

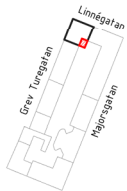
Fasad
Fasad i falsad plåt. Plåt i mörkgrå kulör.
Övriga plåtdetaljer i lika kulör som fasad.
RAL 7024

Dagvatten
Dagvattnet från nytt tak fördröjs genom sedumbeklädnad. Dagvatten kopplas på befintligt avloppssystem.

Fönster
Stående fönsterpartier i aluminium Utvändigt i samma kulör som fasad.
RAL 7024.

Ventilation
Tilluft till bägge lokalerna samt avluft från lokal mot Linnegatan hanteras genom galler på fasad mot öster.

Tillbyggnad Area:
Totalt 30 m² BYA



| BET | ANT | ÄNDRINGEN AVSER | DATUM | SIGN |
|--|--------------------|---------------------------|--------------|------|
| BYGGLOVSHANDLING | | | | |
| beek | | | | |
| PL | - | | | |
| A | Beek Arkitekter AB | Johan Beijne j@beek.se | | |
| K | | | | |
| V | | | | |
| VS | | | | |
| E | | | | |
| SK | | | | |
| Kyl | | | | |
| EGENKONTROLL | - | UTFÖRD/GRANSKAD AV | DATUM | |
| OBJEKTSNUMMER | - | PROJEKTNUMMER | | |
| UPPDAG NR | - | RITAD/KONSTR AV | HANDLAGGARE | |
| DATUM | 2023-11-15 | ANSVARIG | Johan Beijne | |
| REPSLAGAREN 22 TILLBYGGNAD PAVILJONG ENTRÉPLAN - TILLBYGGNAD | | | STOCKHOLM | |
| SKALA | 1:100 (A3) | NUMMER | A-40-1-02 | |