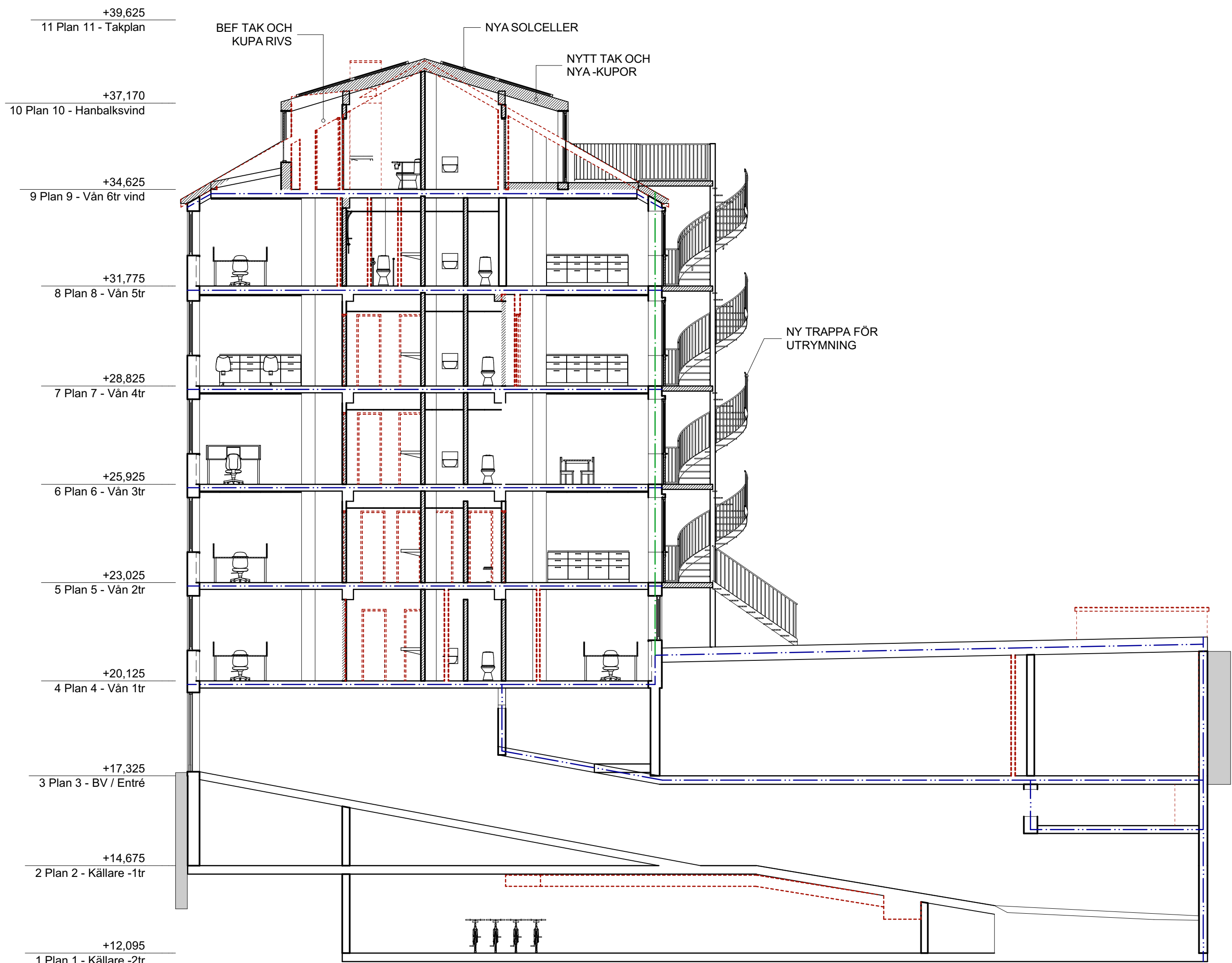
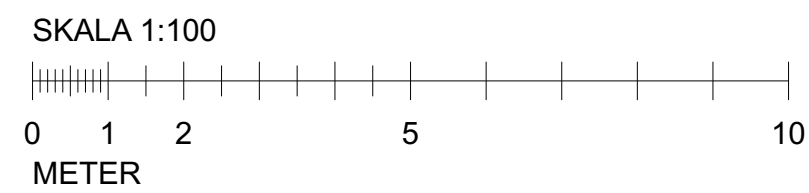


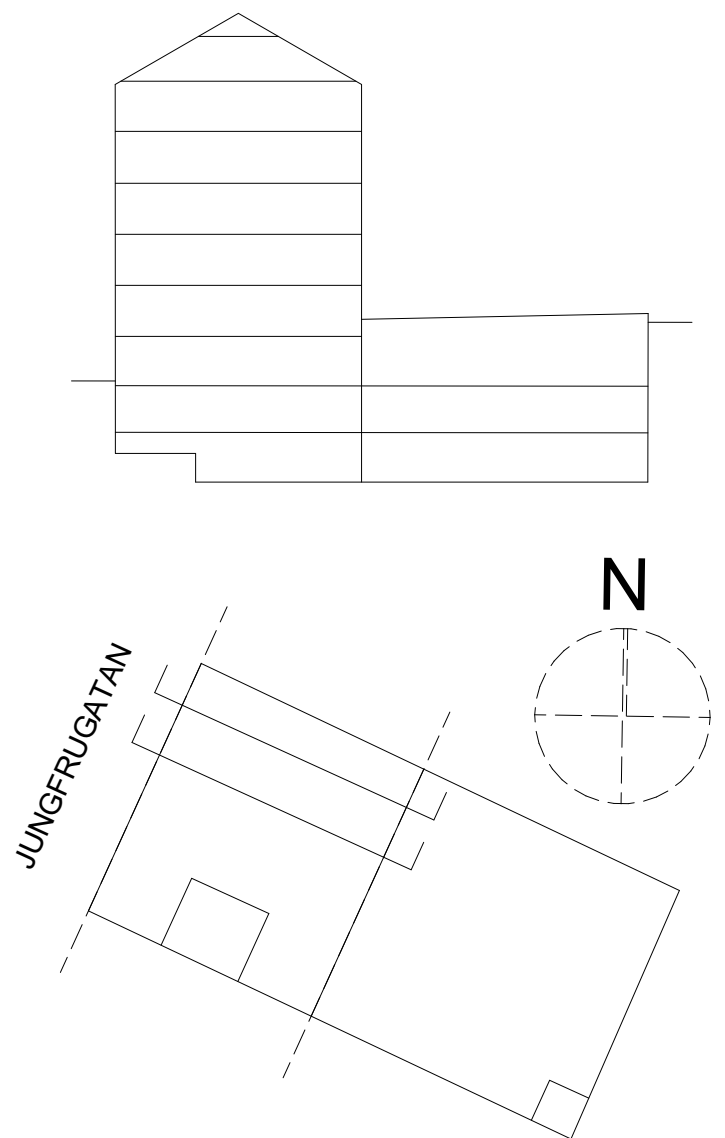
Sektion C-C  
1:100



Sektion D-D  
1:100



RITNINGSUNDERLAGET BASERAS PÅ  
DWG-UNDERLAG LEVERERAT FRÅN  
BESTÄLLARE. URSPRUNGLIGA A- OCH K-  
RITNINGAR SAMT  
RELATIONSKONTROLLER PÅ PLATS.  
ALLA UTRYMMEN ÄR INTE  
KONTROLLERADE.  
AVVIKELSER KAN FÖREKOMMA.  
YTTERLIGARE PLATSBESÖK OCH  
MÄTTKONTROLLER FÖRDRAS FÖR  
DETALJPROJEKTERING.



FÖRKLARINGAR:

- BEF BYGGNADSDDEL
- BYGGNADSDDEL SOM RIVS
- HÄLTAGNING VÄGG
- HÄLTAGNING BJÄLKLAG / TAK
- DÖRR RIVS
- NY BYGGNADSDDEL
- FÖRSLAG TILL HG-ANPASSNING
- LÖS INREDNING
- BEF DÖRR
- NY DÖRR
- KOMPLETTERING GOLV / BJÄLKLAG
- BRANDGRÄNS EI60
- BRANDGRÄNS EI30

BET		ÄNDRING AVSER	DATUM	Sign.
BYGGLOVSHANDLING				
SJÖHÄSTEN 5				
<div><div></div><div>vision</div></div>				
BE	NOVIER - ELIN ÖVERMO - 0103311336			
PL	COWI - PETER KUBULNIEKS - 0739800515			
A	WAK - MATTHS JÄRLIDEN - 0855667060			
UPPDRAG NR		RITAD AV	HANDLÄGGARE	
#Pin		ÖRJAN LAGERHEIM	MATTHS JÄRLIDEN	
DATUM		ANSVARIG		
2023-11-13		MATTHS JÄRLIDEN		
OMBYGGNAD KONTORSFASTIGHET				
SEKTIONER C-C, D-D				
SKALA A1 1:100		NUMMER A-40-2-402	BET	-