

FÖRKLARINGAR:

Denna bygglovshandling avser lov i efterhand:
Yttre ändring som berör byte av fönster och entréport. Ritingarna är upprättade i efterhand.

Arkitektkontoret Draken Arkitektur har upprättat ritningar av befintlig utformning, d.v.s. efter att fönsterbytet ägt rum. Arkitektkontoret har inte föreslagit valda lösningar, fönstertyper eller fönsterdetaljer.

2022 gjordes reparationer och inglasningar av balkonger. Dessa är inte redovisade i ritningen då fönsterbytet genomfördes i en tidigare entreprenad(2017-2018).

Då det saknas ursprungshandlingar för Kv Fyrfärgspennan 3 i stadsbyggnadskontorets arkiv, är fasadritningarna baserade på ursprungshandlingar av grannhusen (Jämtlandsgatan 154) som i stort sett är identiska och tidigare bygglovshandlingar ur stadsbyggnadskontorets ritningsarkiv, Stockholm Stad. Fasadritningarna är ursprungligen upprättade år 1952 av Svenska Bostäder tillsammans med arkitekten H.J Klemming. Justeringar i förhållande till ursprungliga ritningar, ungefärliga markförhållanden och nuvarande situation har gjorts baserat på översiktliga och förenklade uppmätningar, samt inventering utförd under oktober 2023.

Situationsplanen är hämtad och köpt från Stockholms Stads kartjänst Geodata.

Kort om arkitekturen

I början på 1950-talet börjar många lägenheter byggas i Vällingby i Svenska Bostäders regi. De fick dessutom uppdraget att projektera och producera huvuddelen av centrala Vällingby. Företagets dittills största uppgift.

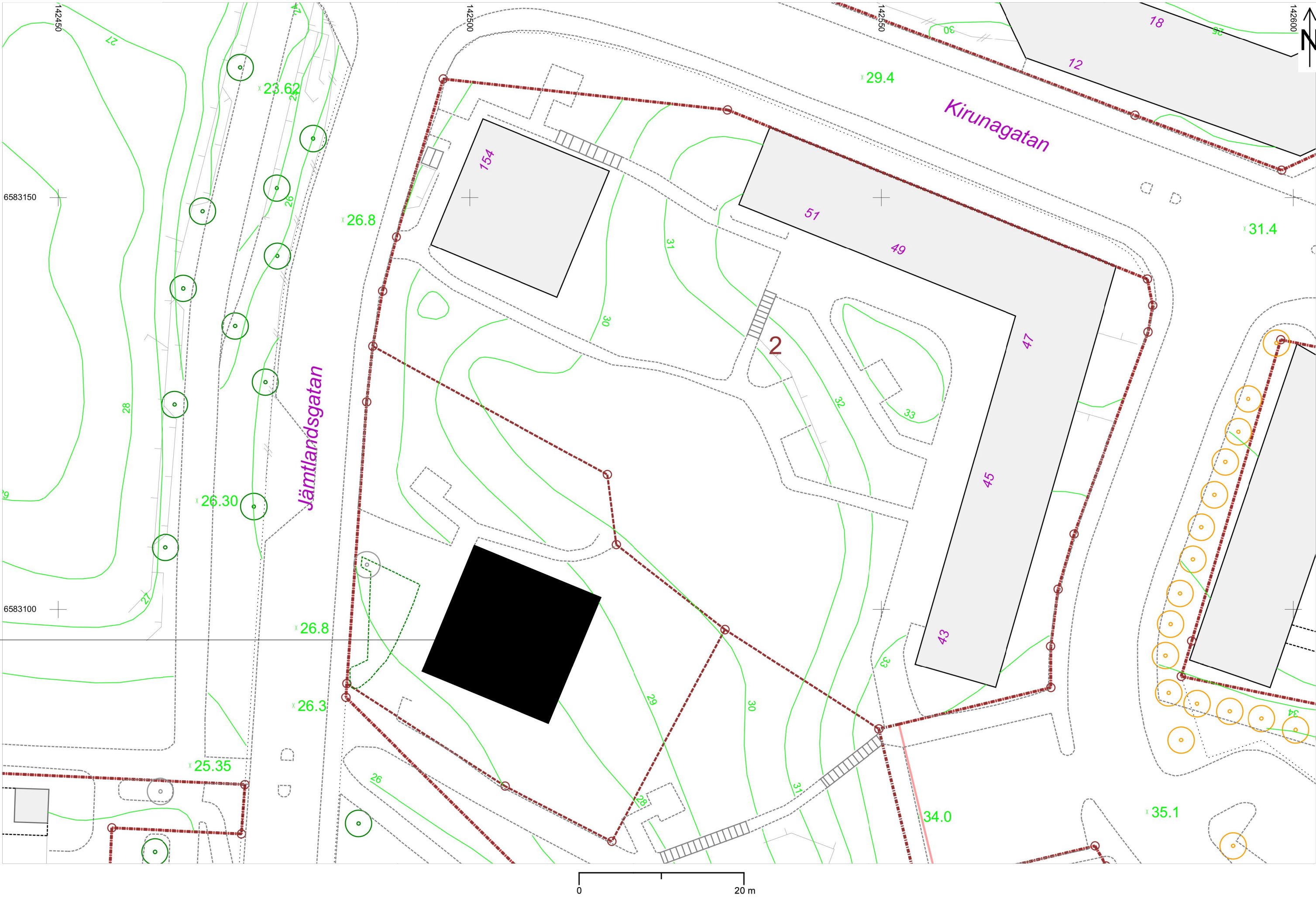
Fyrfärgspennan 3 är ritat av Hjalmar Klemming som senare kom att bli chefsarkitekt för Svenska Bostäder. Innan dess hade han ritat olika bostadshus i Kärrtorp som en "förövning" för ABC-Staden Vällingby, där han hade ett omfattande arbete som arkitekt och satte sin prägel i många hus.

Punkthuset på Jämtlandsgatan är ritade i ett typisk 50-talsvis med säregna planlösningar och med ateljélägenheter högst upp. Fasaden är symmetrisk, men där varje sida avviker lite från varandra. Fönsterna var vitmålade i trä och fasadputsen i ljusa jordtoner.

HÄNVISNINGAR:

Ritningar:		
Situationsplan	A-01-1-01	
Informationshandling bef. fasader	A-40-3-101	
Fasader	A-40-3-111 -112	
Byggsnitt fönster	A-42-2-01	
Fönsteruppställningar & ny entreport	A-42-4-01	
Fönsterdetaljer	A-42-4-11	

1	2	3	4	5
BET	ANT	ÄNDRINGEN AVSER	SIGN	DATUM
BYGGLOVHANDLINGAR				
Kv Fyrfärgspennan 3 Punkthus, Vällingby				
 DRAKEN ARKITEKTUR AB				
ARBETSNUMMER	BITAD AV		GRANSKAD	
	EE			
DATUM	ANSVARIG			
2023-11-15	J.Nobel & E. Erdogan			
FÖNSTERBYTE & FASADÄNDRING				
Situationsplan				
SKALA A1 1:400 A3 1:800	RITINGSNUMMER A-01-1-01		BET	



Fastighet: Fyrfärgspennan 3
Adress: Jämtlandsgatan 152

Underlag baskarta / Situationsplan

Kartan köpt 2023.11.15.

Beställningsnummer: 11556

Stadsbyggnadskontoret

Kart- och geodataservice

Telefon: 08-508 27 358

Koordinatuppgifter i höjd levereras i RH2000.
Koordinatuppgifter i plan levereras i Sweref 99 18 00.



Platsbilder: Fasad syd



Platsbilder: Fasad öst



Platsbilder: Fasadutsnitt väst / Jämtlandsg 152

FÖRKLARINGAR:

Denna bygglovshandling avser lov i efterhand.
Yttre ändring som berör byte av fönster och entréport. Ritingarna är upprättade i efterhand.

Arkitektkontoret Draken Arkitektur har upprättat ritningar av befintlig utformning, d.v.s. efter att fönsterbytet ägt rum. Arkitektkontoret har inte föreslagit valda lösningar, fönstertyper eller fönsterdetaljer.

2022 gjordes reparationer och inglasningar av balkonger. Dessa är inte redovisade i ritningen då fönsterbytet genomfördes i en tidigare entreprenad(2017-2018).

Då det saknas ursprungshandlingar för Kv Fyrfärgspennan 3 i stadsbyggnadskontorets arkiv, är fasadritningarna baserade på ursprungshandlingar av grannhusen (Jämtlandsgatan 154) som i stort sett är identiska och tidigare bygglovshandlingar ur stadsbyggnadskontorets ritningsarkiv, Stockholm Stad. Fasadritningarna är ursprungligen upprättade år 1952 av Svenska Bostäder tillsammans med arkitekten H.J Klemming. Justeringar i förhållande till ursprungliga ritningar, ungefärliga markförhållanden och nuvarande situation har gjorts baserat på översiktliga och förenklade uppmätningar, samt inventering utförd under oktober 2023.

Situationsplanen är hämtad och köpt från Stockholms Stads karttjänst Geodata.



HÄNVISNINGAR:

Ritningar:	
Situationsplan	A-01-1-01
Informationshandling bef. fasader	A-40-3-101
Fasader	A-40-3-111 -112
Byggsnitt fönstrer	A-42-2-01
Fönsteruppställningar & ny entreport	A-42-4-01
Fönsterdetaljer	A-42-4-11

BYGGLOVHANDLINGAR
INFORMATIONSHANDLING

Kv Fyrfärgspennan 3
Punkthus, Vällingby



ARBETSNUMMER	RITAD AV	GRANSKAD
	EE	-
DATUM	ANSVARIG	
2023-11-15	J.Nobel & E. Erdogan	
FÖNSTERBYTE & FASADÄNDRING		
Ursprunglig utformning - Samtliga fasader Grannfastighet / Jämtlandsgatan 154		
SKALA A1 1:200 A3 1:400	RITINGSNUMMER A-40-3-101	BET .

FÖRKLARINGAR:

Denna bygglovshandling avser lov i efterhand:
Yttre ändring som berör byte av fönster och
entréport. Ritingarna är upprättade i efterhand.

Arkitektkontoret Draken Arkitektur har upprättat
ritningar av befintlig utformning, d.v.s. efter att
fönsterbytet ägt rum. Arkitektkontoret har inte
föreslagit valda lösningar, fönstertyper eller
fönsterdetaljer.

2022 gjordes reparationer och inglasningar av
balkonger. Dessa är inte redovisade i ritningen då
fönsterbytet genomfördes i en tidigare
entreprenad(2017-2018).

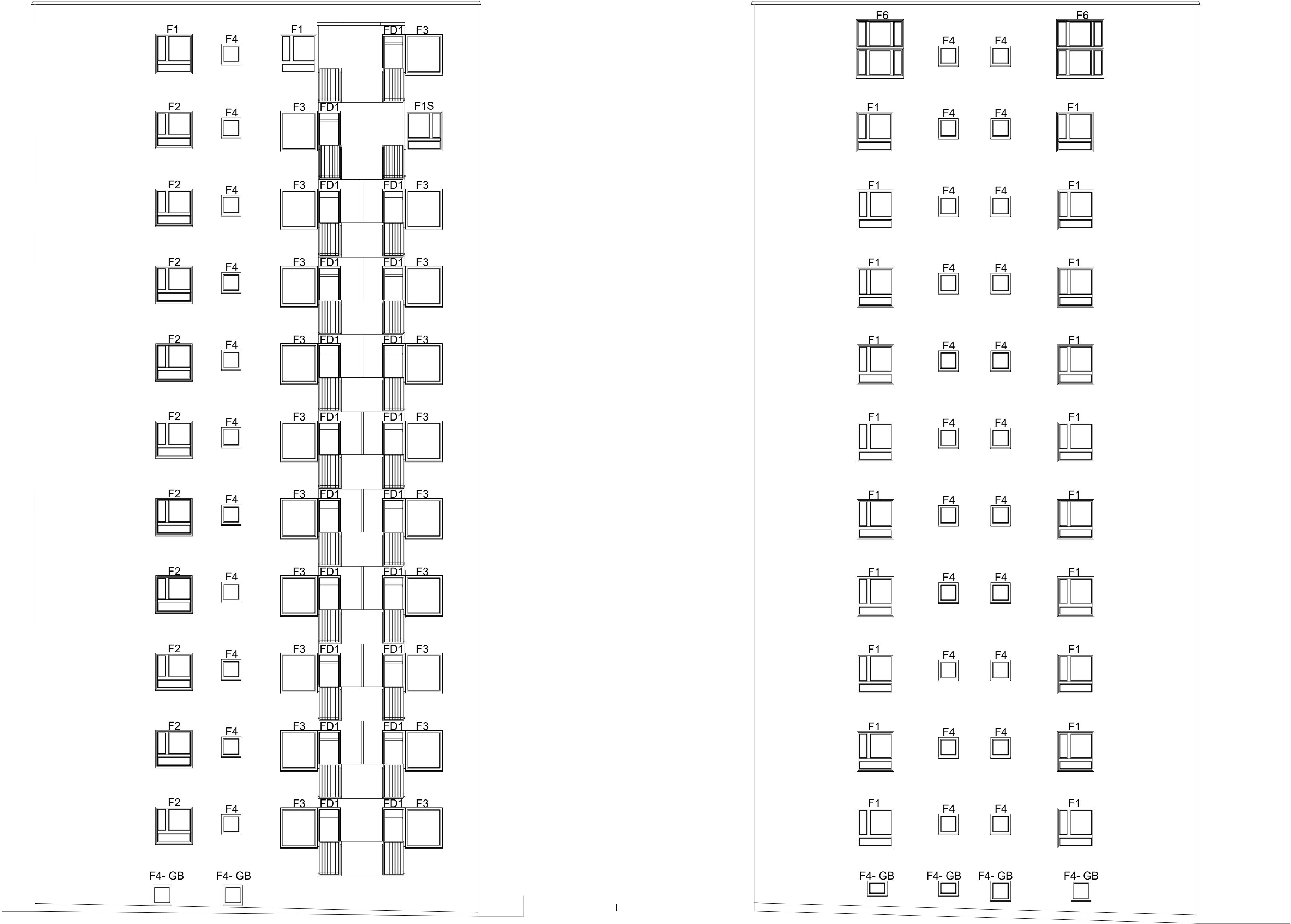
Då det saknas ursprungshandlingar för Kv
Fyrfärgspennan 3 i stadsbyggnadskontorets arkiv,
är fasadritningarna baserade på
ursprungshandlingar av grannhusen
(Jämtlandsgatan 154) som i stort sett är identiska
och tidigare bygglovshandlingar ur
stadsbyggnadskontorets ritningsarkiv, Stockholm
Stad. Fasadritningarna är ursprungligen upprättade
år 1952 av Svenska Bostäder tillsammans med
arkitekten H.J Klemming. Justeringar i förhållande
till ursprungliga ritningar, ungefärliga
markförhållanden och nuvarande situation har gjorts
baserat på översiktliga och förenklade
uppmätningar, samt inventering utförd under
oktober 2023.

Situationsplanen är hämtad och köpt från
Stockholms Stads karttjänst Geodata.

HÄNVISNINGAR:

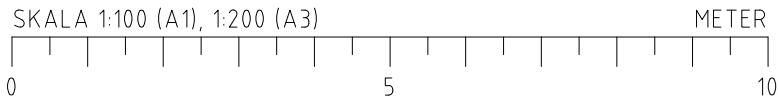
Ritningar:	
Situationsplan	A-01-1-01
Informationshandling bef. fasader	A-40-3-101
Fasader	A-40-3-111 -112
Byggsnitt fönster	A-42-2-01
Fönsteruppställningar & ny entréport	A-42-4-01
Fönsterdetaljer	A-42-4-11

-	-	-	-	-
BET	ANT	ÄNDRINGEN AVSER	SIGN	DATUM
BYGGLOVSHANDLING				
Kv Fyrfärgspennan 3 Punkthus, Vällingby				
 DRAKEN ARKITEKTUR AB				
ARBETSNUMMER	RTAD AV		GRANSKAD	
	EE		-	
DATUM	ANSVARIG			
2023-11-15	J.Nobel & E. Erdogan			
FÖNSTERBYTE & FASADÄNDRING				
Fasader efter fönsterbyte Fasad norr & öster				
SKALA	BITNINGSNUMMER			BET
A1 1:100 A3 1:200	A-40-3-111			



FASAD MOT ÖSTER

FASAD MOT NORR



FÖRKLARINGAR:

Denna bygglovshandling avser lov i efterhand:
Yttre ändring som berör byte av fönster och
entréport. Ritningarna är upprättade i efterhand.

Arkitektkontoret Draken Arkitektur har upprättat
ritningar av befintlig utformning, d.v.s. efter att
fönsterbytet ägt rum. Arkitektkontoret har inte
föreslagit valda lösningar, fönstertyper eller
fönsterdetaljer.

2022 gjordes reparationer och inglasningar av
balkonger. Dessa är inte redovisade i ritningen då
fönsterbytet genomfördes i en tidigare
entreprenad(2017-2018).

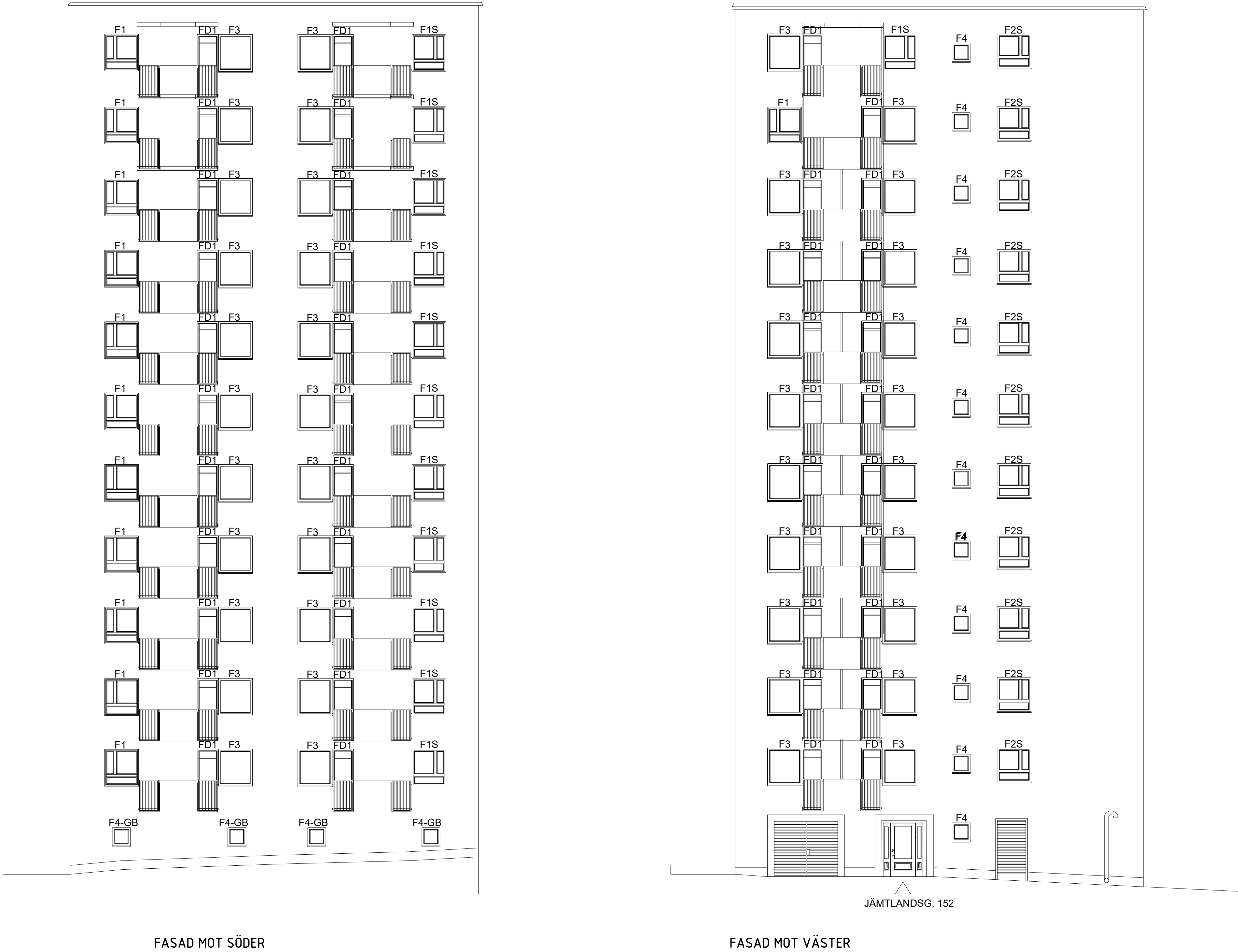
Då det saknas ursprungshandlingar för Kv
Fyrfärgspennan 3 i stadsbyggnadskontorets arkiv,
är fasadritningarna baserade på
ursprungshandlingar av grannhusen
(Jämtlandsgatan 154) som i stort sett är identiska
och tidigare bygglovshandlingar ur
stadsbyggnadskontorets ritningsarkiv, Stockholm
Stad. Fasadritningarna är ursprungligen upprättade
år 1952 av Svenska Bostäder tillsammans med
arkitekten H.J Klemming. Justeringar i förhållande
till ursprungliga ritningar, ungefärliga
markförhållanden och nuvarande situation har gjorts
baserat på översiktliga och förenklade
uppmätningar, samt inventering utförd under
oktober 2023.

Situationsplanen är hämtad och köpt från
Stockholms Stads karttjänst Geodata.

HÄNVISNINGAR:

Ritningar:	
Situationsplan	A-01-1-01
Informationshandling bef. fasader	A-40-3-101
Fasader	A-40-3-111 -112
Byggsnitt fönster	A-42-2-01
Fönsteruppställningar & ny entreport	A-42-4-01
Fönsterdetaljer	A-42-4-11

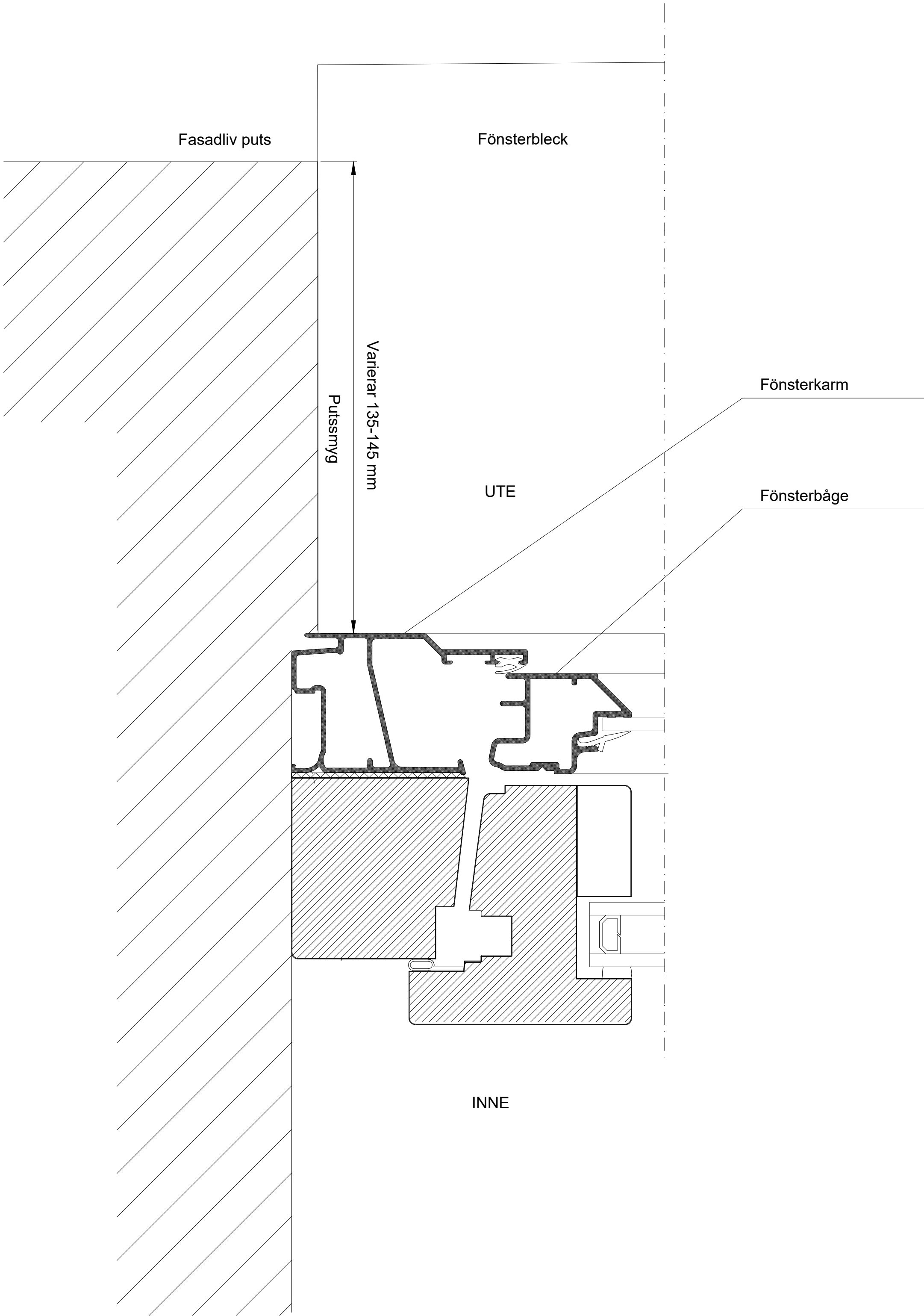
BET	ANT	ÄNDRINGEN AVSER	SIGN	DATUM
BYGGLOVSHANDLING				
Kv Fyrfärgspennan 3 Punkthus, Vällingby				
<div><div>DRAKEN ARKITEKTUR AB</div></div>				
ARBETSNUMMER	RTAD AV	GRANSKAD		
DATUM	ANSVARIG	-		
2023-11-15 J.Nobel & E. Erdogan				
FÖNSTERBYTE & FASADÄNDRING				
Fasader efter fönsterbyte				
Fasad söder & väster				
SKALA A1 1:100 A3 1:200	BITNINGSNUMMER A-40-3-112		BET	



FASAD MOT SÖDER

FASAD MOT VÄSTER

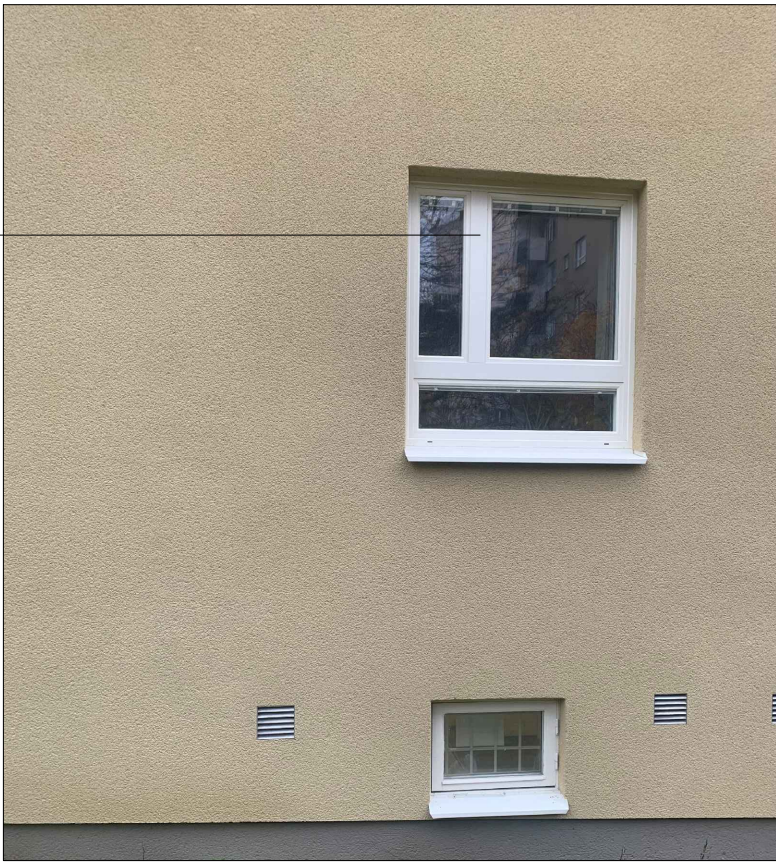
SKALA 1:100 (A1), 1:200 (A3) METER
0 5 10



MÖTE VÄGG - NYTT FÖNSTER

TIDIGARE UTFÖRANDE EJ REDOVISAT. SAKNAS ORIGINALFÖNSTER EFTER FÖNSTERBYTE.

Fast mittpost

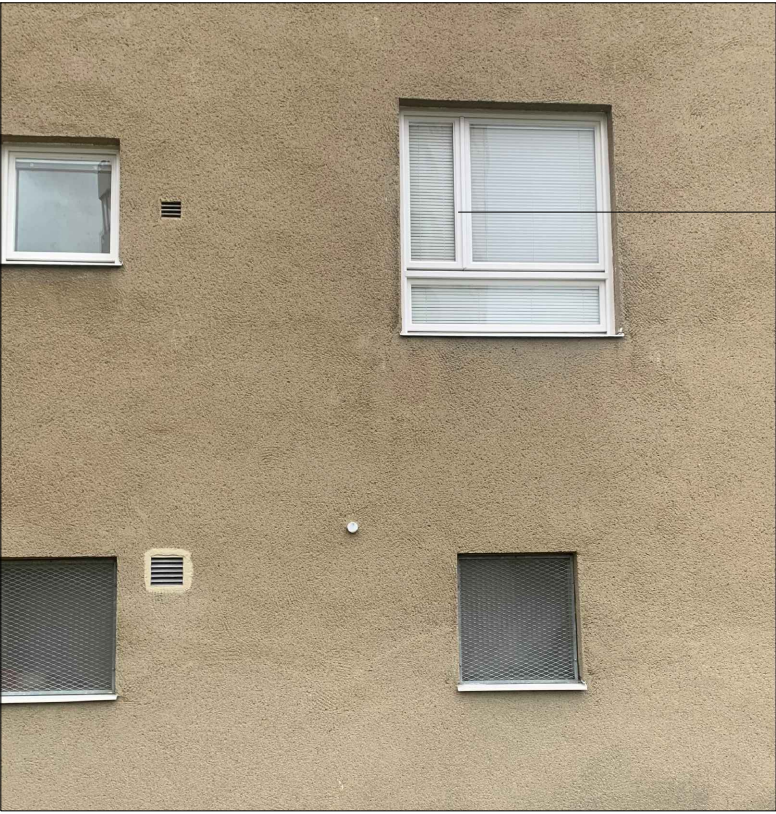


FÖNSTER JÄMTLANDSGATAN 152
Platsbild Oktober 2023



FÖNSTER JÄMTLANDSGATAN 152
Putssmyg - distans

Mötesbåge



FÖNSTER JÄMTLANDSGATAN 154
Grannhuset som troligen har ursprungliga fönster

FÖRKLARINGAR:

Denna bygglovshandling avser lov i efterhand:
Yttre ändring som berör byte av fönster och entréport. Ritingarna är upprättade i efterhand.

Arkitektkontoret Draken Arkitektur har upprättat ritningar av befintlig utformning, d.v.s. efter att fönsterbytet ägt rum. Arkitektkontoret har inte föreslagit valda lösningar, fönstertyper eller fönsterdetaljer.

2022 gjordes reparationer och inglasningar av balkonger. Dessa är inte redovisade i ritningen då fönsterbytet genomfördes i en tidigare entreprenad(2017-2018).

Då det saknas ursprungshandlingar för Kv Fyrfärgspennan 3 i stadsbyggnadskontorets arkiv, är fasadritningarna baserade på ursprungshandlingar av grannhusen (Jämtlandsgatan 154) som i stort sett är identiska och tidigare bygglovshandlingar ur stadsbyggnadskontorets ritningsarkiv, Stockholm Stad. Fasadritningarna är ursprungligen upprättade år 1952 av Svenska Bostäder tillsammans med arkitekten H.J Klemming. Justeringar i förhållande till ursprungliga ritningar, ungefärliga markförhållanden och nuvarande situation har gjorts baserat på översiktliga och förenklade uppmätningar, samt inventering utförd under oktober 2023.

Situationsplanen är hämtad och köpt från Stockholms Stads karttjänst Geodata.

FÖNSTER OCH FÖNSTERDÖRRAR AV TRÄ/ALUM.

Nya fönster och fönsterdörrar är av fabrikat Mockfjärds fönster AB, typ Haga. Fönsterna är inåtgående Kipp-Dreh fönster och balongdörren utåtgående.

Utsida: ALU

Insida: TRÄ

Kulör utsida: Vit RAL 9010

HÄNVISNINGAR:

Ritningar:	
Situationsplan	A-01-1-01
Informationshandling bef. fasader	A-40-3-101
Fasader	A-40-3-111 -112
Byggsnitt fönster	A-42-2-01
Fönsteruppställningar & ny entreport	A-42-4-01
Fönsterdetaljer	A-42-4-11

BET	ANT	ÄNDRINGEN AVSER	SIGN	DATUM
BYGGLOVSHANDLING				
Kv Fyrfärgspennan 3 Punkthus, Vällingby				
<div><div>DRAKEN ARKITEKTUR AB</div></div>				
ARBETSDNUMMER	RTAD AV	GRANSKAD		
DATUM	ANSVARIG	-		
2023-11-15	J.Nobel & E. Erdogan			
FÖNSTERBYTE & FASADÄNDRING				
Byggsnitt nytt fönster				
SKALA A1 1:1 A3 1:2	BITINGSNUMMER A-42-2-01			BET

FÖRKLARINGAR:

Denna bygglovshandling avser lov i efterhand:
Yttre ändring som berör byte av fönster och entréport. Ritingarna är upprättade i efterhand.

Arkitektkontoret Draken Arkitektur har upprättat ritningar av befintlig utformning, d.v.s. efter att fönsterbytet ägt rum. Arkitektkontoret har inte föreslagit valda lösningar, fönstertyper eller fönsterdetaljer.

2022 gjordes reparationer och inglasningar av balkonger. Dessa är inte redovisade i ritningen då fönsterbytet genomfördes i en tidigare entreprenad(2017-2018).

Då det saknas ursprungshandlingar för Kv Fyrfärgspennan 3 i stadsbyggnadskontorets arkiv, är fasadritningarna baserade på ursprungshandlingar av grannhusen (Jämtlandsgatan 154) som i stort sett är identiska och tidigare bygglovshandlingar ur stadsbyggnadskontorets ritningsarkiv, Stockholm Stad. Fasadritningarna är ursprungligen upprättade år 1952 av Svenska Bostäder tillsammans med arkitekten H.J Klemming. Justeringar i förhållande till ursprungliga ritningar, ungefärliga markförhållanden och nuvarande situation har gjorts baserat på översiktliga och förenklade uppmätningar, samt inventering utförd under oktober 2023.

Situationsplanen är hämtad och köpt från Stockholms Stads karttjänst Geodata.

FÖNSTER OCH FÖNSTERDÖRRAR AV TRÄ/ALUM.
Nya fönster och fönsterdörrar är av fabrikat Mockfjärds fönster AB, typ Haga. Fönsterna är inåtgående Kipp-Dreh fönster och balkongdörren utåtgående.

Utsida: ALU
Insida: TRÄ

Kulör utsida: Vit RAL 9010

ENTRÉPORT JÄMTLANDSG. 152
Enkeldörr utåtgående med två smala fasta partier. Dörrautomatik.

Kulör: Ek

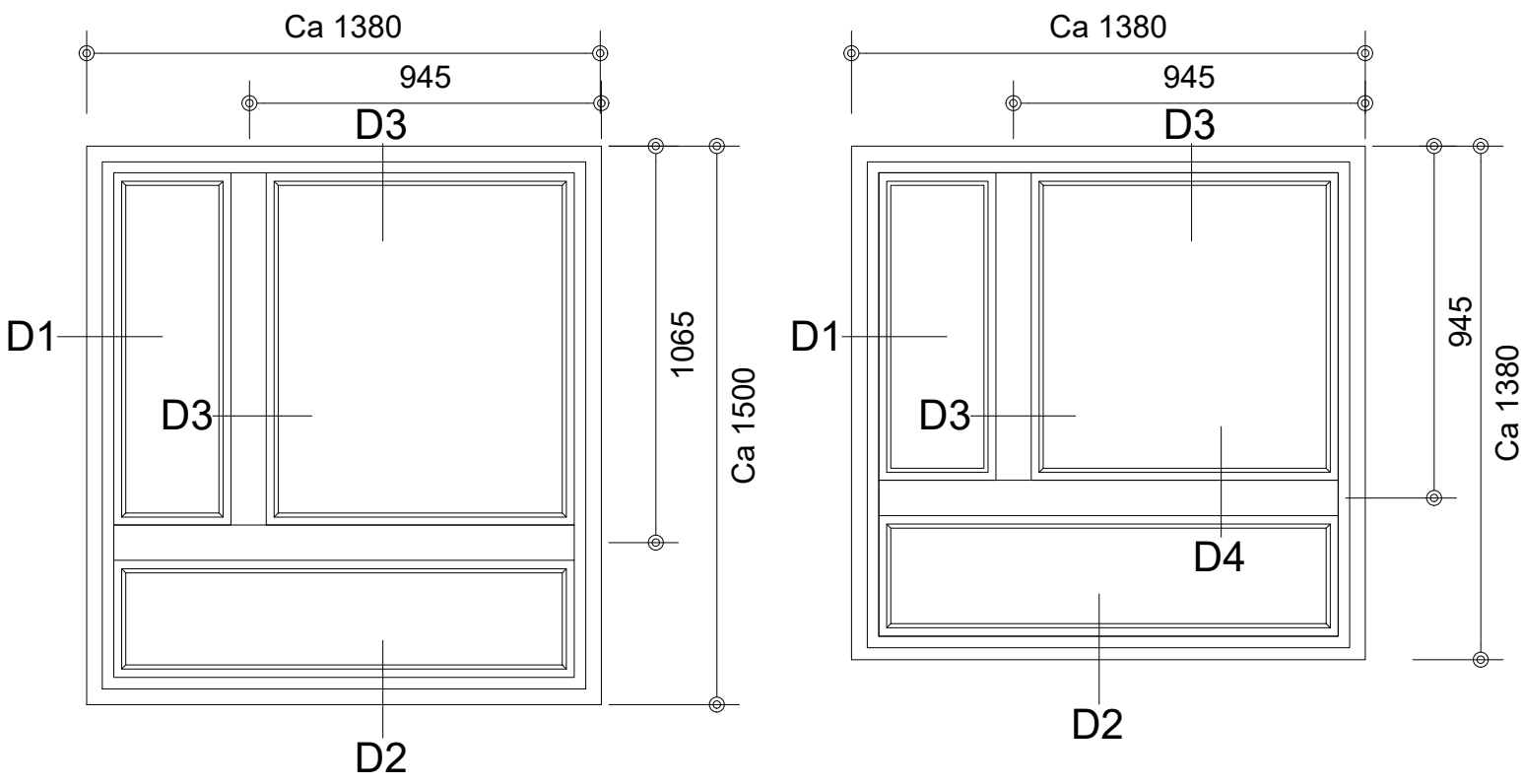
HÄNVISNINGAR:
Fönsterdetaljerna redovisade med beteckningen D är på ritning:
A-42-4-11

Fönsterna F1-F5 och FD1 är redovisade med fönsterbeteckning på fasadritningarna:
A-40-3-111 & A-40-3-112

Entréport är redovisad fasadritning:
A-40-3-112

Ritningar:
Situationsplan A-01-1-01
Informationshandling bef. fasader A-40-3-101
Fasader A-40-3-111 -112
Byggsnitt fönstrar A-42-2-01
Fönsteruppställningar & ny entréport A-42-4-01
Fönsterdetaljer A-42-4-11

-	-	-	-	-
BET	ANT	ÄNDRINGEN AVSER	SIGN	DATUM
BYGGLOVSHANDLING				
Kv Fyrfärgspennan X Punkthus, Vällingby				
<div><div></div><div>DRAKEN ARKITEKTUR AB</div></div>				
ARBETSNUMMER	RTAD AV	GRANSKAD		
DATUM	ANSVARIG	-		
2023-11-15	J.Nobel & E. Erdogan			
FÖNSTERBYTET & FASADÄNDRING				
Fönsteruppställningar & ny entréport				
SKALA A1 1:20 A3 1:40	BITINGSNUMMER A-42-4-01			BET



F1 & F1S

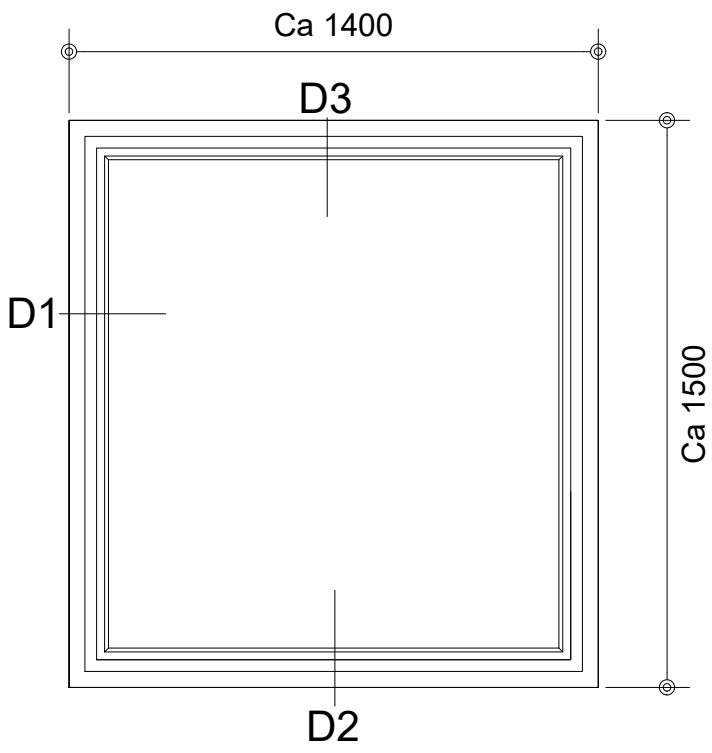
Inåtgående fönster
3 -lufts

F1S är spegelväng

F2 & F2S

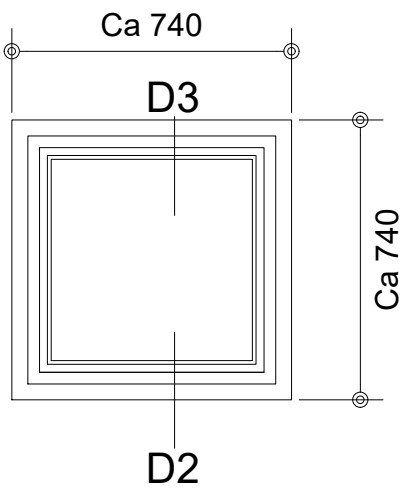
Inåtgående fönster
3 -lufts

F2S är spegelväng



F3

Inåtgående fönster
Enkelbåge

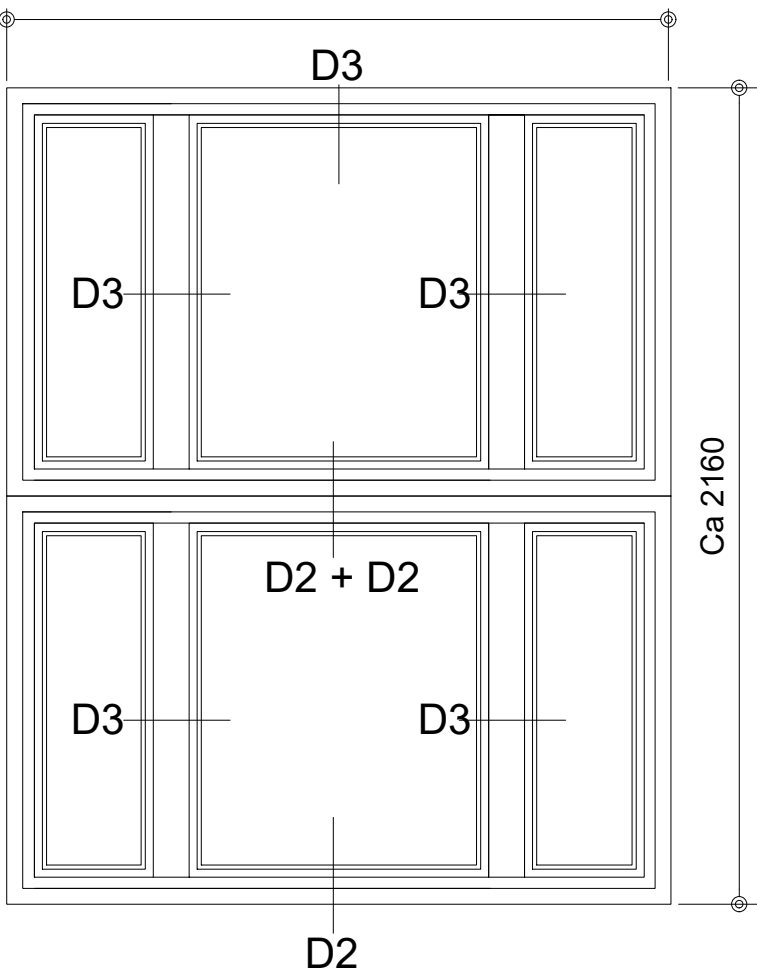


F4

Inåtgående fönster
Enkelbåge

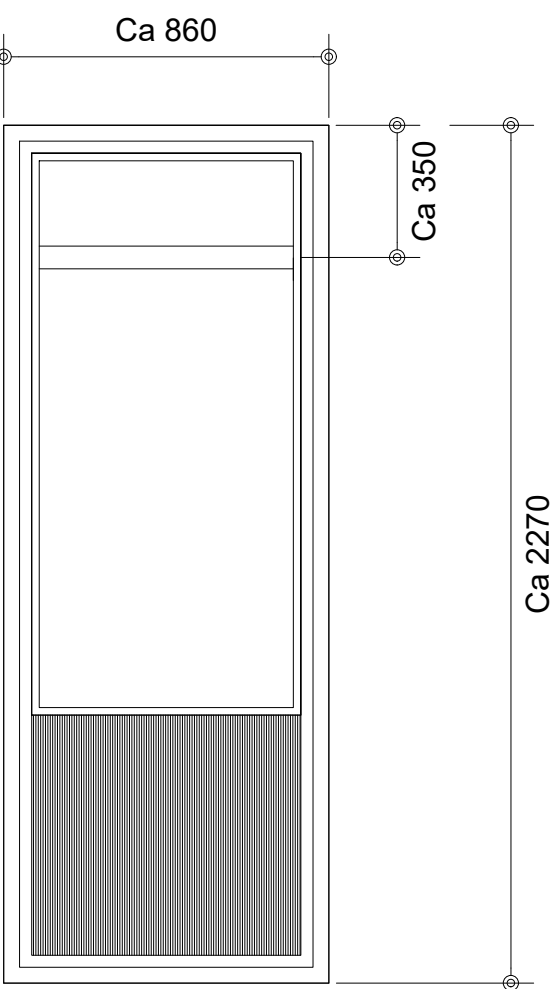
F4 GB
Inåtgående fönster
Källarfönster med
glasbetong

Höjden varierar
för F4-GB: 520-740mm



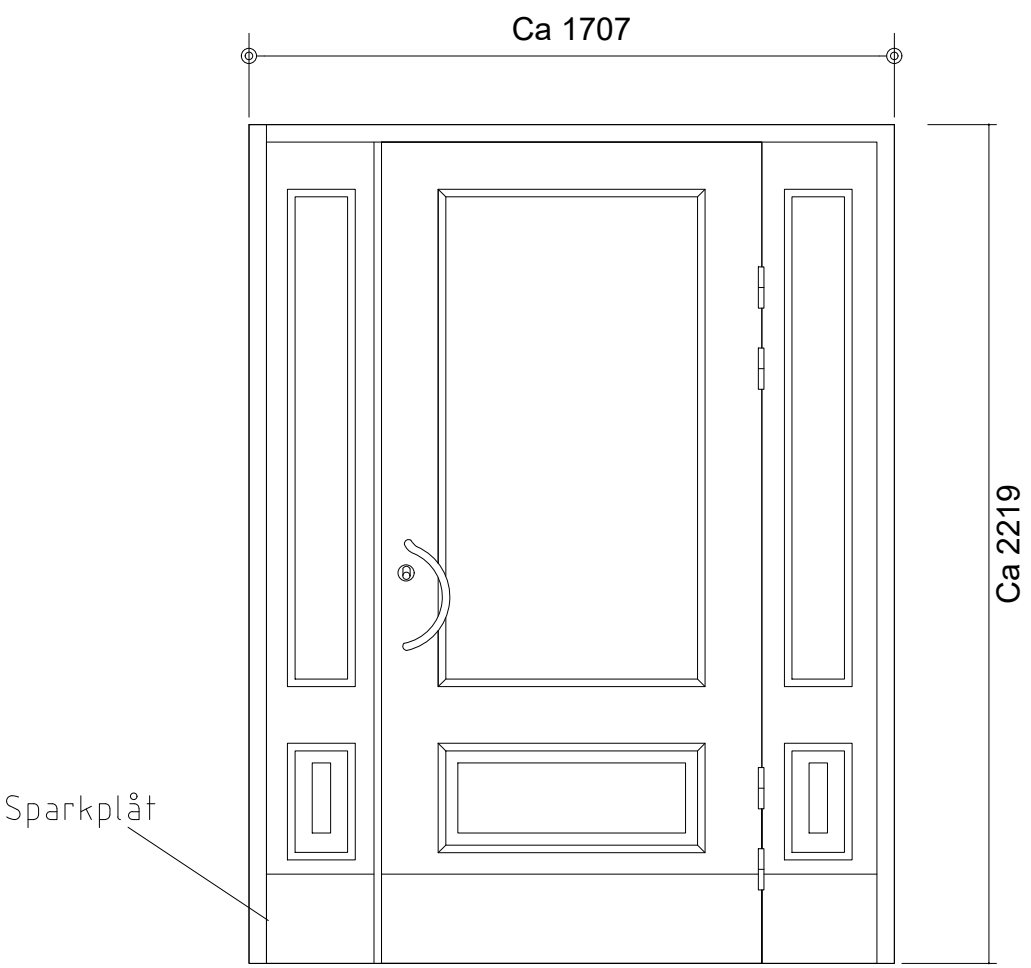
F5

Ateljefönster
6-lufstfönster



FD1

Utåtgående fönsterdörr
Överkant linjerar med F3.
Glasindelade spröjs
(Troligen fast tvärpost i ursp. utförande)

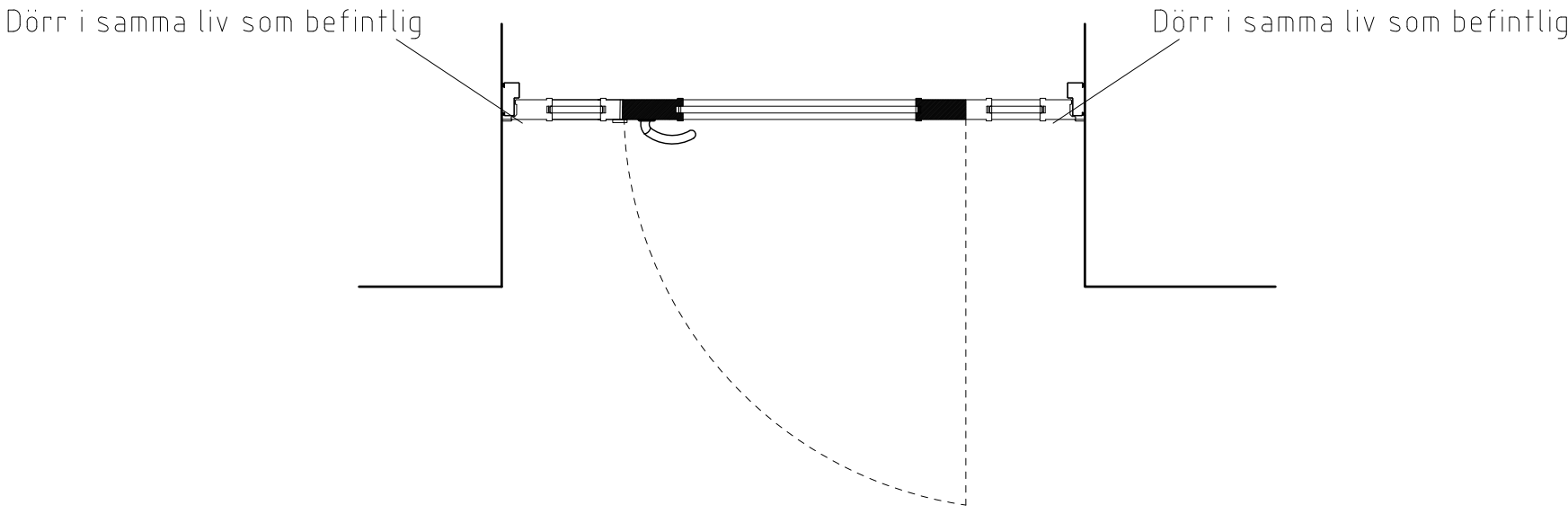


ENTRÉPORT JÄMTLANDSGATAN 152

Utåtgående dörr

Material: Ek

Fotografi över utförande Oktober 2023



ENTRÉPORT JÄMTLANDSGATAN 152

Utåtgående dörr

Material: Ek

FÖRKLARINGAR:

Denna bygglovshandling avser lov i efterhand:
Yttre ändring som berör byte av fönster och entréport. Ritingarna är upprättade i efterhand.

Arkitektkontoret Draken Arkitektur har upprättat ritningar av befintlig utformning, d.v.s. efter att fönsterbytet ägt rum. Arkitektkontoret har inte föreslagit valda lösningar, fönstertyper eller fönsterdetaljer.

2022 gjordes reparationer och inglasningar av balkonger. Dessa är inte redovisade i ritningen då fönsterbytet genomfördes i en tidigare entreprenad(2017-2018).

Då det saknas ursprungshandlingar för Kv Fyrfärgspennan 3 i stadsbyggnadskontorets arkiv, är fasadritningarna baserade på ursprungshandlingar av grannhusen (Jämtlandsgatan 154) som i stort sett är identiska och tidigare bygglovshandlingar ur stadsbyggnadskontorets ritningsarkiv, Stockholm Stad. Fasadritningarna är ursprungligen upprättade år 1952 av Svenska Bostäder tillsammans med arkitekten H.J Klemming. Justeringar i förhållande till ursprungliga ritningar, ungefärliga markförhållanden och nuvarande situation har gjorts baserat på översiktliga och förenklade uppmätningar, samt inventering utförd under oktober 2023.

Situationsplanen är hämtad och köpt från Stockholms Stads karttjänst Geodata.

FÖNSTER OCH FÖNSTERDÖRRAR AV TRÄ/ALUM.

Nya fönster och fönsterdörrar är av fabrikat Mockfjärds fönster AB, typ Haga. Fönsterna är inåtgående Kipp-Dreh fönster och balongdörren utåtgående.

Utsida: ALU
Insida: TRÄ

Kulör utsida: Vit RAL 9010

HÄNVISNINGARR:

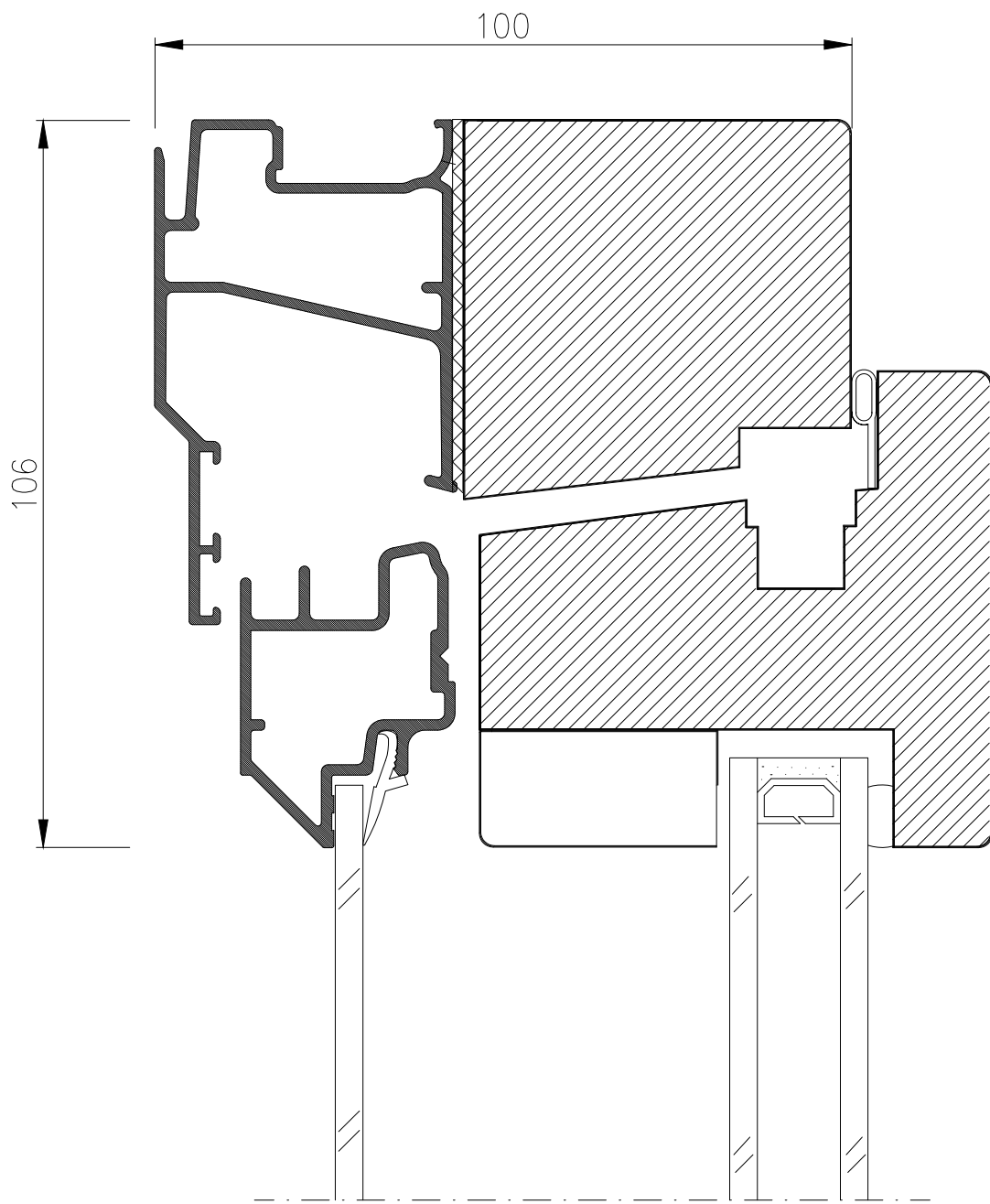
Fönsterdetaljer:
D1 och D2 avser samtliga fönster
D3 avser F1, F1S, F2, F2S & F5
D4 avser F1, F1S, F2 & F2S

Se fönsteruppställningar: A-42-4-01

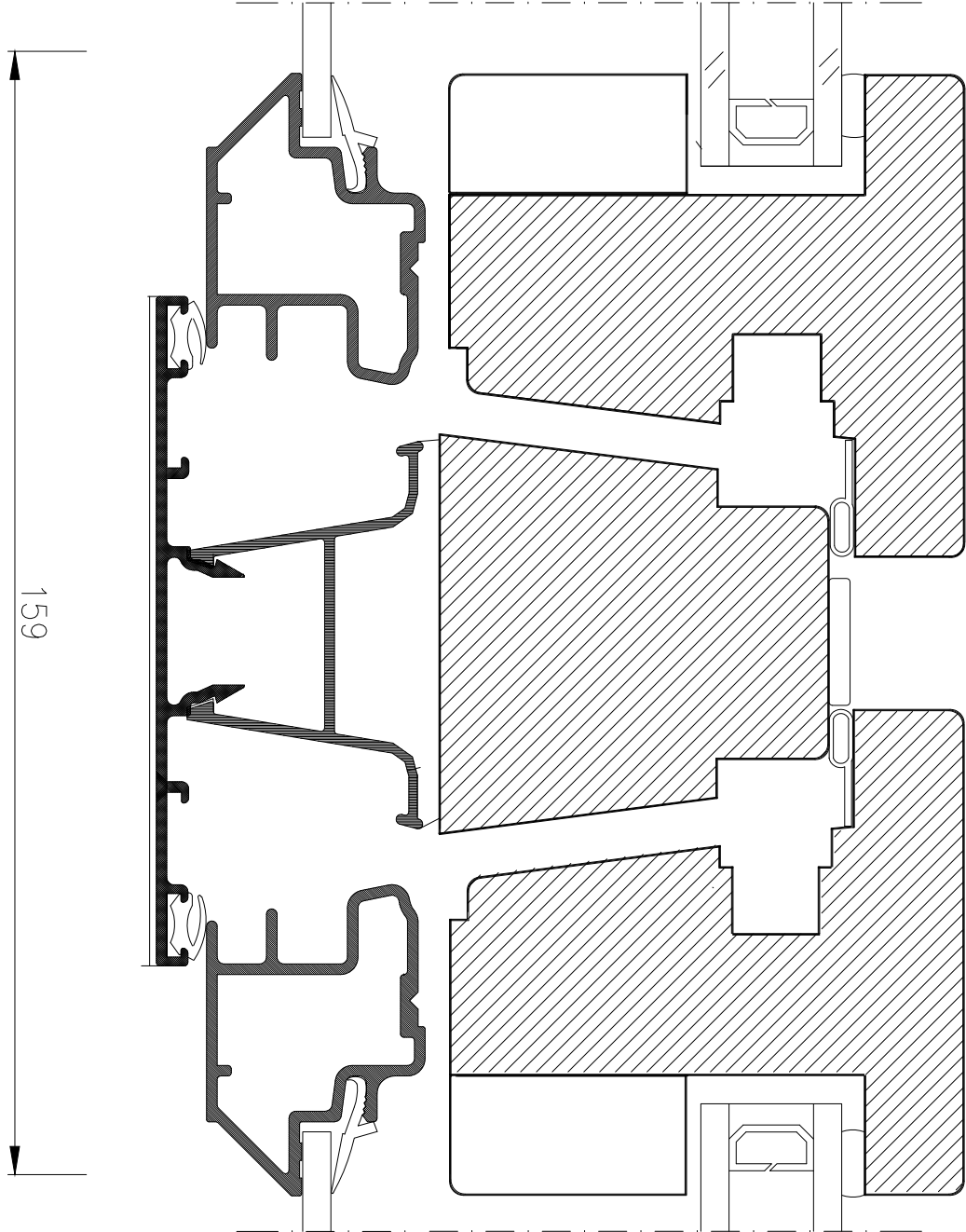
Ritningar:		
Situationsplan	A-01-1-01	
Informationshandling bef. fasader	A-40-3-101	
Fasader	A-40-3-111 -112	
Byggsnitt fönstrer	A-42-2-01	
Fönsteruppställningar & ny entreport	A-42-4-01	
Fönsterdetaljer	A-42-4-11	

-	-	-	-	-
BET	ANT	ÄNDRINGEN AVSER	SIGN	DATUM
BYGGLOVSHANDLING				
Kv Fyrfärgspennan 3 Punkthus, Vällingby				
<div><div></div><div>DRAKEN ARKITEKTUR AB</div></div>				
ARBETSNUMMER	RTAD AV	GRANSKAD		
	EE	-		
DATUM	ANSVARIG			
2023-11-15	J.Nobel & E. Erdogan			
FÖNSTERBYTE & FASADÄNDRING				
Fönsterdetaljer				
SKALA	BITNINGSNUMMER			BET
A1 1:1 A3 1:2	A-42-4-11			

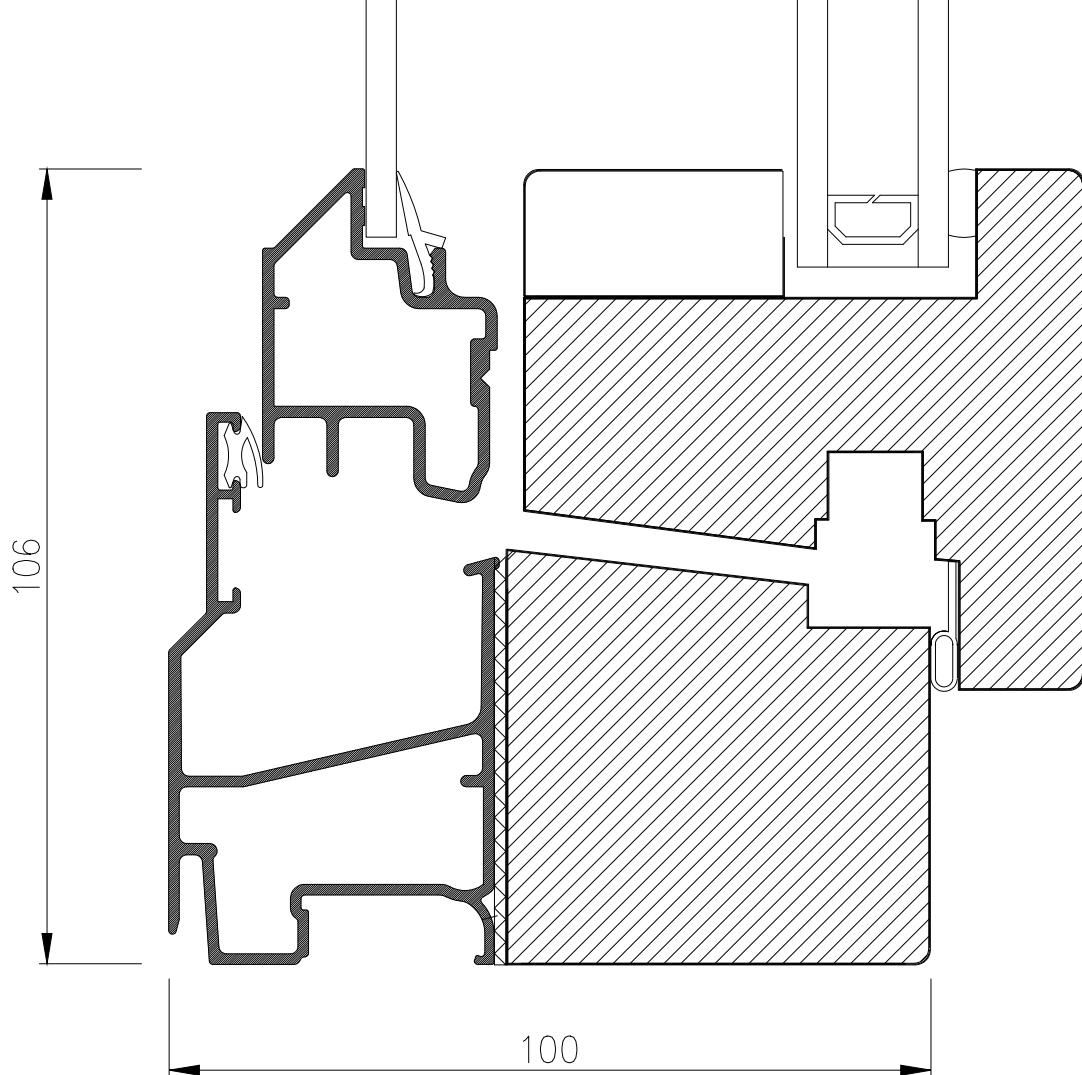
ÖVERSTYCKE
KARM OCH BÄGE
DETALJ: D3



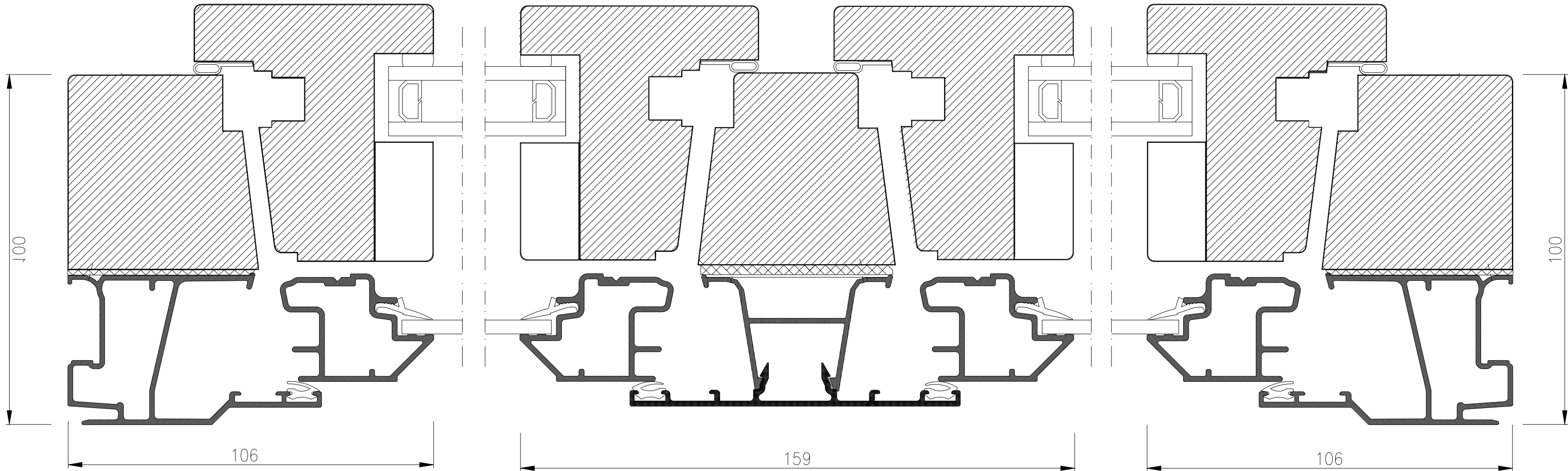
TVÄRPOSTSIMITATION
DETALJ: D4



ÖVERSTYCKE
KARM OCH BÄGE
DETALJ: D2



FÖNSTERDETALJER VERTIKALSNITT



SIDOSTYCKE
KARM OCH BÄGE
DETALJ: D1

MITTPOSTSIMITATION
DETALJ: D3

SIDOSTYCKE
KARM OCH BÄGE
DETALJ: D2

FÖNSTERDETALJER VERTIKALSNITT