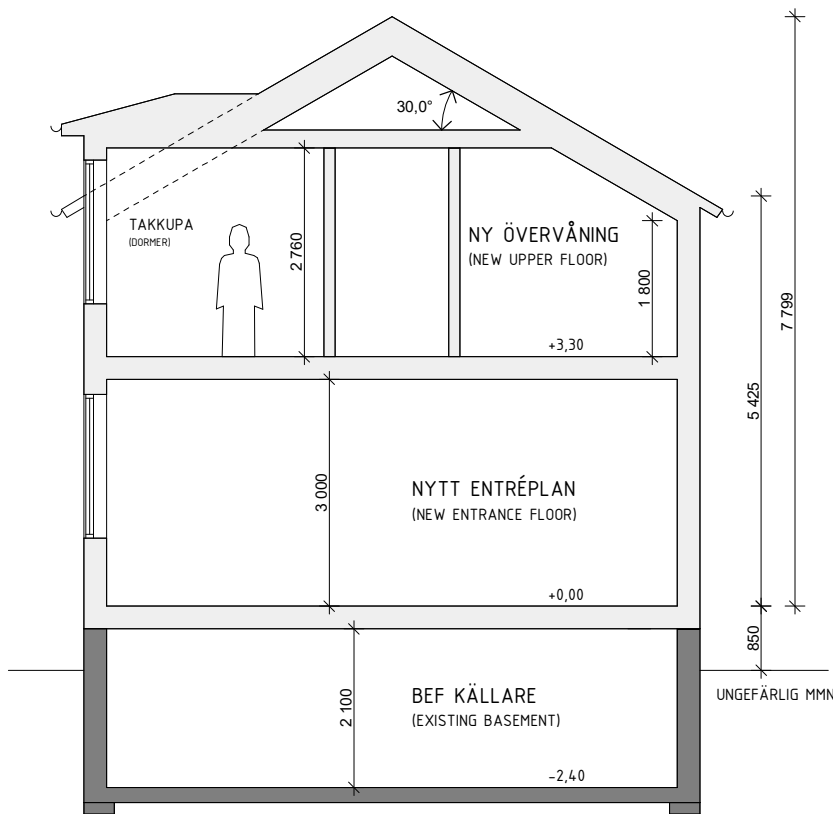
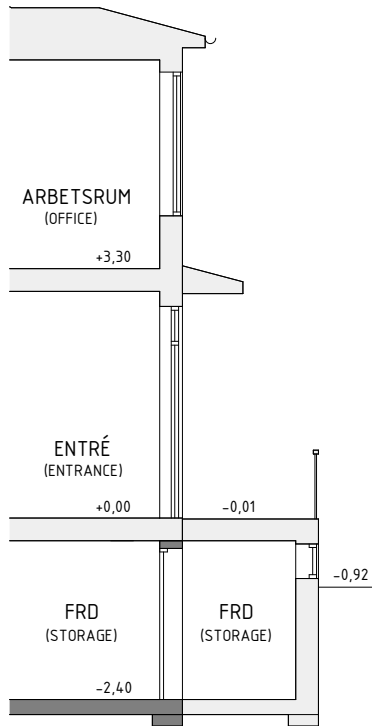


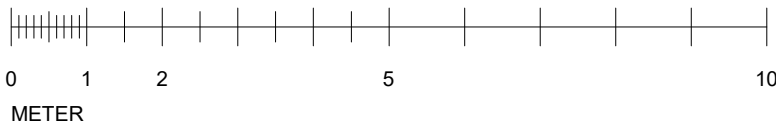
Altansection



Principsektion



Entrésektion



FÖRKLARINGAR

Projektet är en om- och tillbyggnad av en villa. Förslaget innebär att man först river de nuvarande två våningarna ovan jord. På befintlig källare/grund byggs sedan två nya våningar ovan jord. Dessutom bygger man till huset med en ny del i söder.

Mått redovisas i millimeter.

Plushöjder är relativa och redovisas i meter.

FÖRESKRIFTER

HÄNVISNINGAR

A	-	Ny entrésektion och altansektion	2023-11-03	TE
BET	ANT	ÄNDRINGEN AVSER	DATUM	SIGN
BYGGLOVSHANDLING				
LARSBODA 1:52				
Runsätravägen 32 Stockholm				
<div><div><div>A</div><div>GRUPPEN</div></div><div><div>Arkitektur & Fastighetsutveckling</div><div></div></div></div> <div>Polhemsgatan 25 112 30 Stockholm info@a-gruppen.se tel 08 618 95 00</div>				
×	A	A-gruppen	08-618 95 00	
	B	-		
	TILL	-		
UPPRAG.NR	00296	RTAD/KONSTR. AV	TE	HANDLÄGGARE
DATUM	23-09-19	ANSVARIG	Torvald Ersson	
Om- och tillbyggnad villa				
Principsektion, Altansektion, Entrésektion				
SKALA (A3)	1:100	NUMMER	A-40.2-100	A