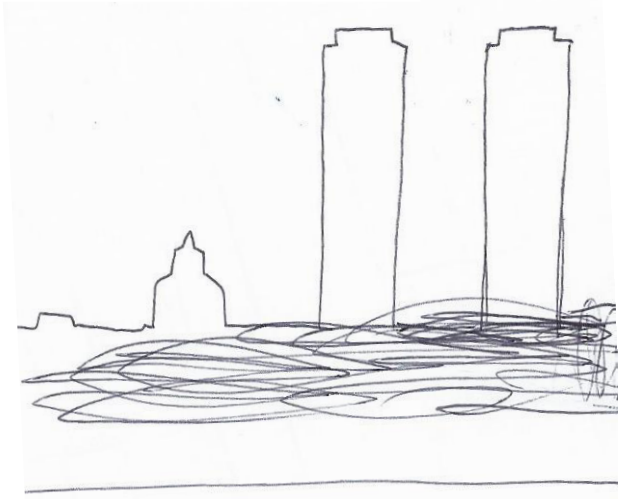


# TEGELBRUKET



exteriör färgsättning fasader

FASADER

1005-Y30R

1505-Y30R

2010-Y30R

4040-Y10R

SNICKERIER

3010-Y20R

3010-Y30R

3020-Y20R

5040-Y10R

SNICKERIER

3010-G40Y

3020-G30Y

4020-G30Y

6010-G10Y

SNICKERIER

3020-Y70R

3030-Y70R

4030-Y70R

6030-Y80R

SNICKERIER

FASADER

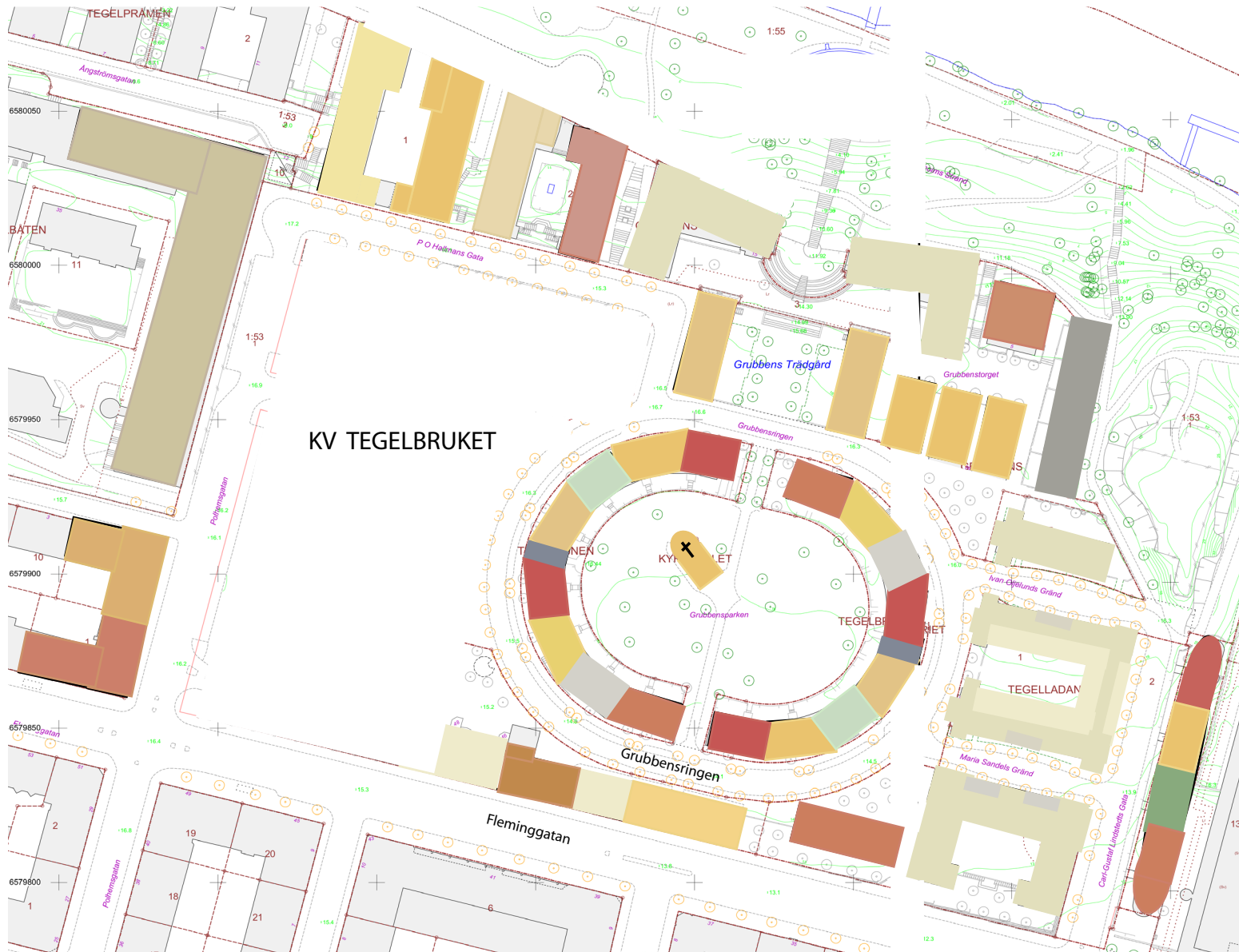
5010-G50Y

5010-G10Y

7010-G10Y

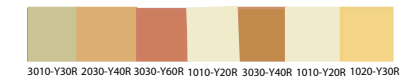
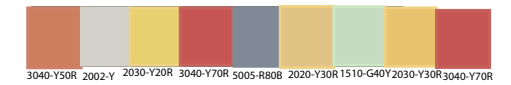
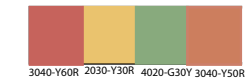
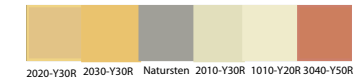
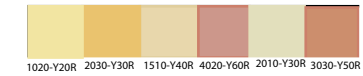
SNICKERIER

OBS Illustration, kulörer varierar på skärm/utskrift  
korrekt kulör ses på ncsprov



## KV TEGELBRUKET S:T ERIKSOMRÅDET

### INVENTERING BEF.OMRÅDESKULÖRER



OBS kulörer inmätta visuellt med ncskarta närmaste ncs kod  
Nedsmutsning, kulörbättringar/lagningar tas i beaktning

OBS Illustration- kulörer varierar på skärm och i utskrift  
korrekta kulörer ses på ncs prov - mått kontrolleras på plats

På uppdrag av Stockholms Stadsbyggnadskontor planarkitekter, Skanska byggherre och Dinell Johansson arkitekter samt Henning Larsen arkitekter har jag fått uppdraget att samverka angående exteriör färgsättning av de nya två kvarteren som ska byggas i St: Eriksområdet  
St: Eriks ögonsjukhus rivs och ersätts av dessa två nya bostads och kontorskvarter

1. Inventering av bef. området Grubbensringen byggår 1998, med 1920-tals klassicistisk karaktär har gett följande analys:  
kulörerna är slätmålad kalkfärg i mustiga jordpigment i ockragult, terracotta, järnoxidrött, kromoxidgrönt och ljusa gråumbra kulörer, även ultramarinblått finns i mindre mängd  
De högre torndelarna är de ljusaste kulörerna och återkommer som ett landmärke och binder samman de lägre byggnaderna som är kraftfulla i sina kulörer, samt Grubbensringen som blir en kaskad av mustiga kulörer  
Samtliga visuellt inmätta närmast ncs kulörer redovisas på en situationsplan som ett stöd för fortsatta kulörförslag

2. I samråd med arkitekterna har vi enats om en palett som är jordfärgsbaserad men något mindre kulört än de befintliga, men har tydligt släktskap.  
Det som förenar idén om färgsättningen är de ljusa tornhusen där kulören återkommer i nya kv 1 och 2 och binder samman området som hörnpelare och igenkänning/landmärke

3. Henning Larsen arkitekter har valt att arbeta vidare med tegelröda fasader i ett par, 3 nyanser och ljus gråumbra fasader  
Dinell Johansson arkitekter kromoxidgröna fasader och ljus gråumbra fasader.

Grönt och tegelrött blir fin kontrast mot varann och samtidigt en komplettering, och de ljusa fasaderna i lika kulör håller samman kvarteren  
Att arbeta monokromt med fasadkulörerna är ett sätt att knyta an till "less is more" och därför har jag som en ide att även fönstersnickeri kulörer kan följa fasadkulörerna, rödbruna fönstersnickerier till tegelröd fasad och mörkgröna fönstersnickerier till grön fasad och de ljusa gråumbra fasaderna får brunockra fönstersnickerier, som också finns som ett tema i bef, tornhusen i området  
Finns också en idé tidigare om ekfönsterpartier och det fungerar fint med ovanstående

4. Viktigt att de nya kvarteren får en 2000-tals karaktär där form och färg samverkar, samt släktskap med omgivande kvarter men ändå känns nytt och har en tydlig egen karaktär och detaljnivå mm