

KORTFATTAD BESKRIVNING.

BYGGLOVSANSÖKAN GÄLLER, SAMMANSLAGNING AV TVÅ LOKALER I MARKPLAN (MARKERAD I RITNING) I KV. MEDUSA 1. SAMT FASADÄNDRINGAR I SOCKELVÄNING. ANSÖKAN AVSER: VERKSAMHETSÄNDRING FRÅN BUTIK TILL RESTAURANGVERKSAMHET. BYGGLOV FÖR ÄNDRING I FASAD AVSEENDE NYA FÖNSTER SOM ERSÄTTER BEF. ENTRÉDÖRRAR SAMT NY DÖRR I BEFINTLIGT LÄGE MED NY SLAGNING MOT GATAN. NIVÅNSKILLNADEN MELLAN LOKALERNA SOM SLÅS SAMMAN UTJÄMNAS I PUBLIKA DELAR. FRÅN TÄNKT RESTAURANGKÖK DRAS NY IMKANAL VIA INNERGÅRD TILL FASTIGHETENS TAK.

FÖRKLARINGAR

ALLA MÅTT I MM OM EJ ANNAT ANGES. M MÅTT AVSER 10M = 100MM PLUSHÖJDER ANGES I METER PLUSHÖJDSYSTEM SOM GÄLLER I DENNA RITNING ÄR OKLART, RELATIONSHANDLING ÄR DATERAD 2007. FÖRMÖDLIGEN AVSES RH00. PLUSHÖJDERNA BÖR ENDAST LÄSAS FÖR INBÖRDES RELATION FÖR FASTIGHETEN.

FÖRESKRIFTER

ALLA MÅTT KONTROLLMÄTS PÅ PLATS INNAN TILLVERKNING OCH MONTAGE. EVENTUELLA AVVIKELSER RAPPORTERAS SKYNSAMT TILL ARKITEKT FÖR VIDARE HANTERING.

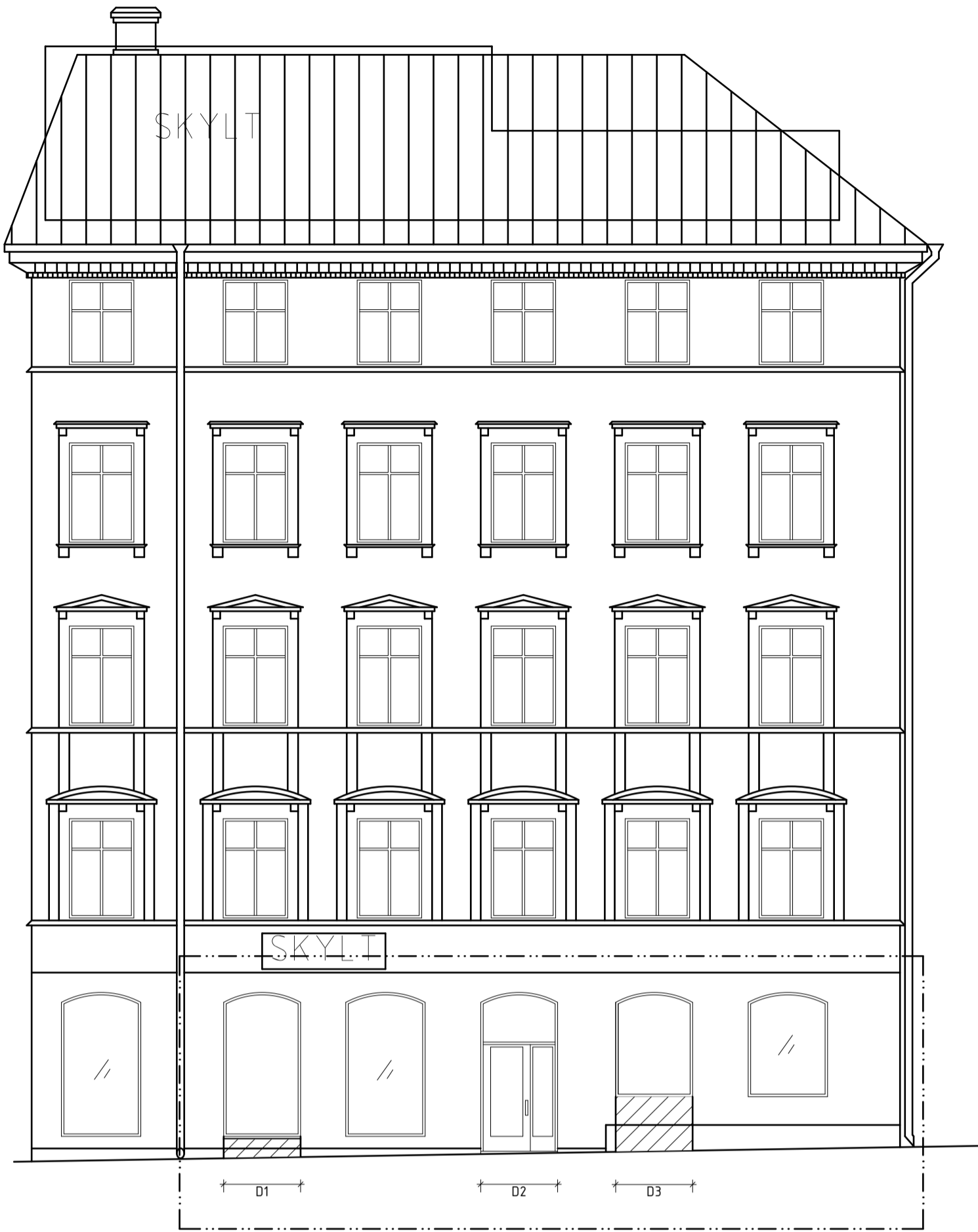
- NYA BYGGDELAR.
- OMRÅDE FÖR BYGGLOV
- DELAR SOM RIVES

D01, D03  
BEFINTLIGA DÖRRPARTIER RIVES OCH ERSÄTTS MED FÖNSTER I EKRÄ OCH GLAS LIKA HUSETS BEFINTLIGA. NY SOCKEL I GRANIT SAMT PUTSAD BRÖSTNING LIKA OMGIVANDE FASAD.

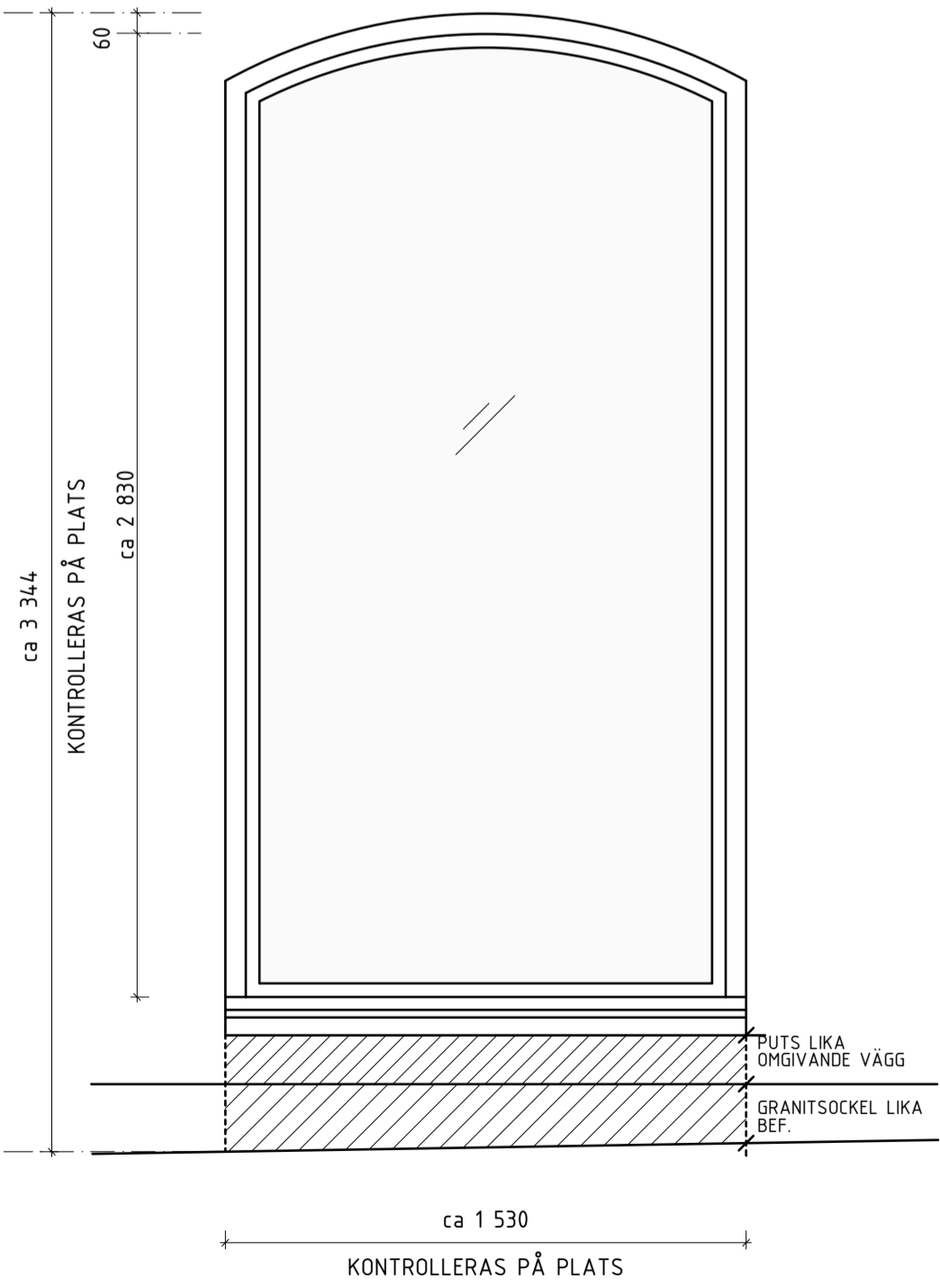
D02  
BEFINTLIGT DÖRRPARTI RIVES OCH ERSÄTTS MED NYTT DÖRRPARTI I EKRÄ OCH GLAS. PARTIET FLYTTAS IN I FASAD OCH SLÅS UT MOT GATAN.



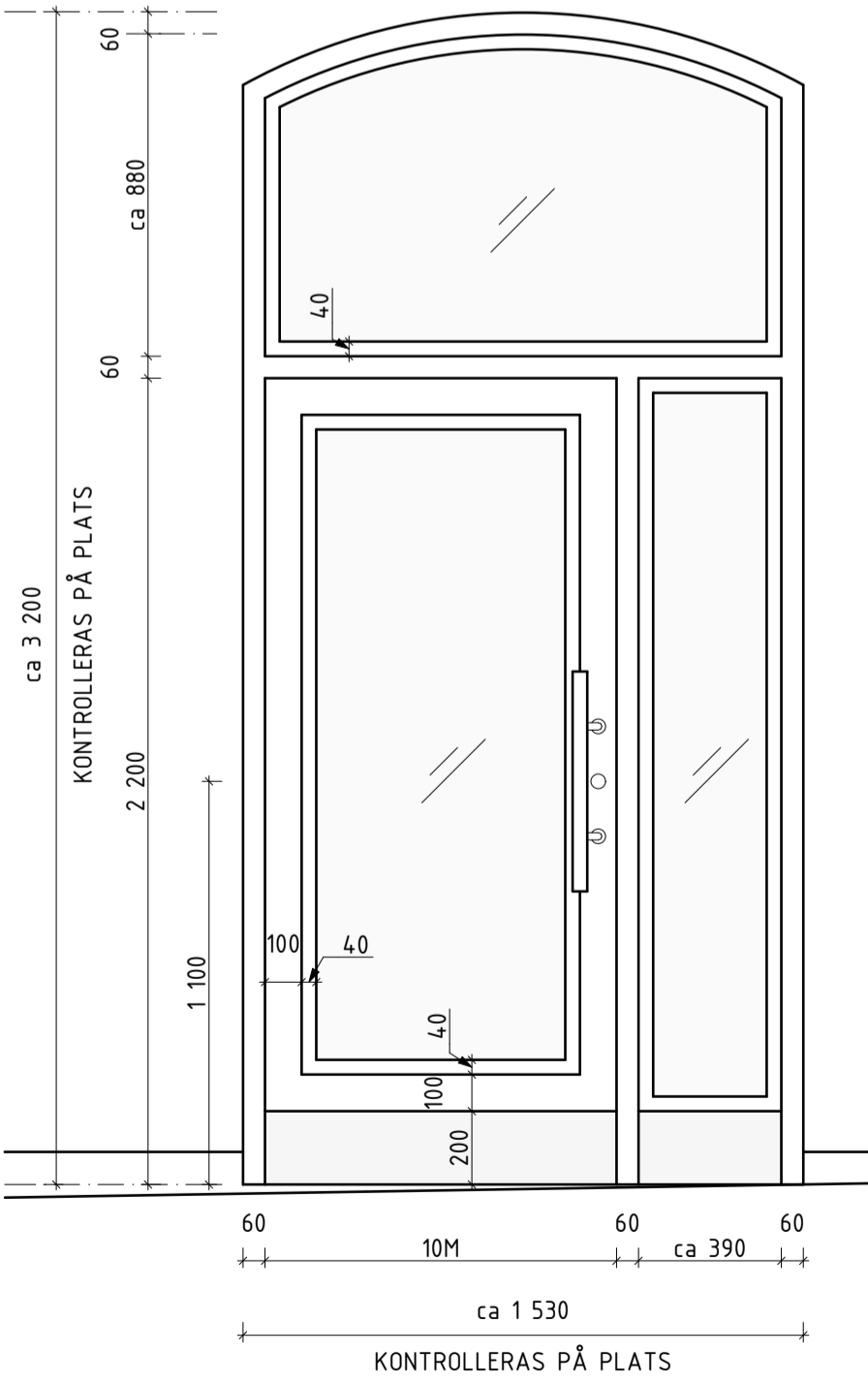
FASAD MOT SLUSSPLAN RIV



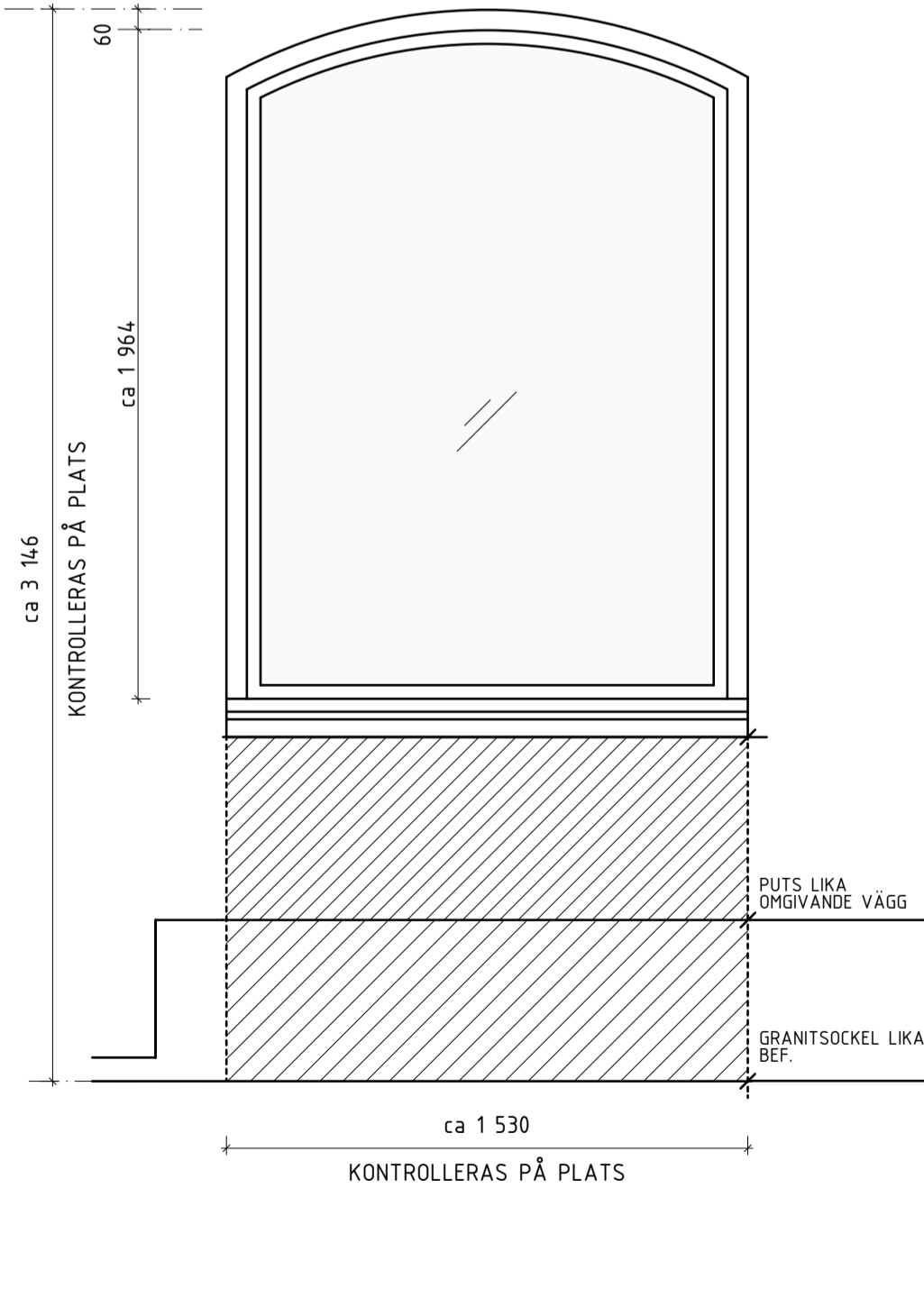
FASAD MOT SLUSSPLAN



D01



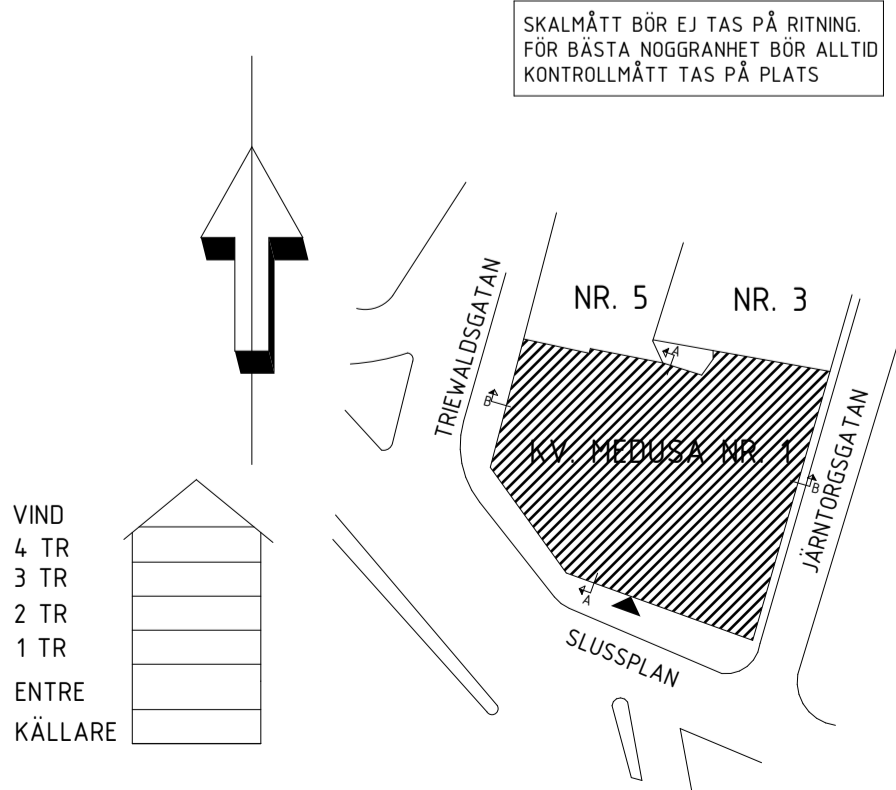
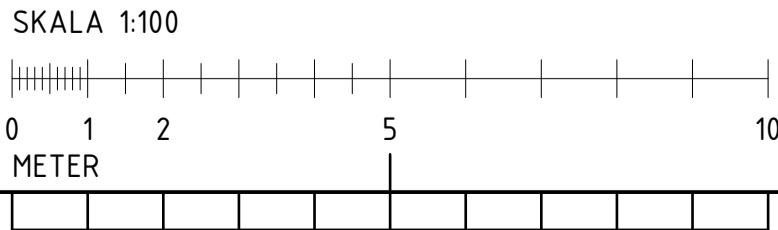
D02



D03



REFERENSBILD DÖRRPARTI (D02)



BET	ANT	ÄNDRINGEN AVSER	DATUM	SIGN	
BYGGLOVSHANDLING					
HUFVUDSTADEN					
Hufvudstaden AB (publ) Regeringsgatan 38 NK 100 SE-111 77 Stockholm					Telefon 08-762 90 00 Telefax 08-762 90 01
KV. MEDUSA NR. 1 STOCKHOLM					
BH Mikael Backlund - 070-267 16 03					
X	A	YouArk AB - 076-340 16 14			
	K				
	V				
	E				
	L				
UPPDRAGNR		RITAD/KONSTR AV		HANDLÄGGARE	
		MP		J. KNUTAS	
DATUM		ANSVARIG			
2023-10-06		M. PONTÉN			
FASAD MOT SLUSSPLAN					
SKALA		NUMMER		BET	
1:100, 1:20		0360-A-40-3-110200			