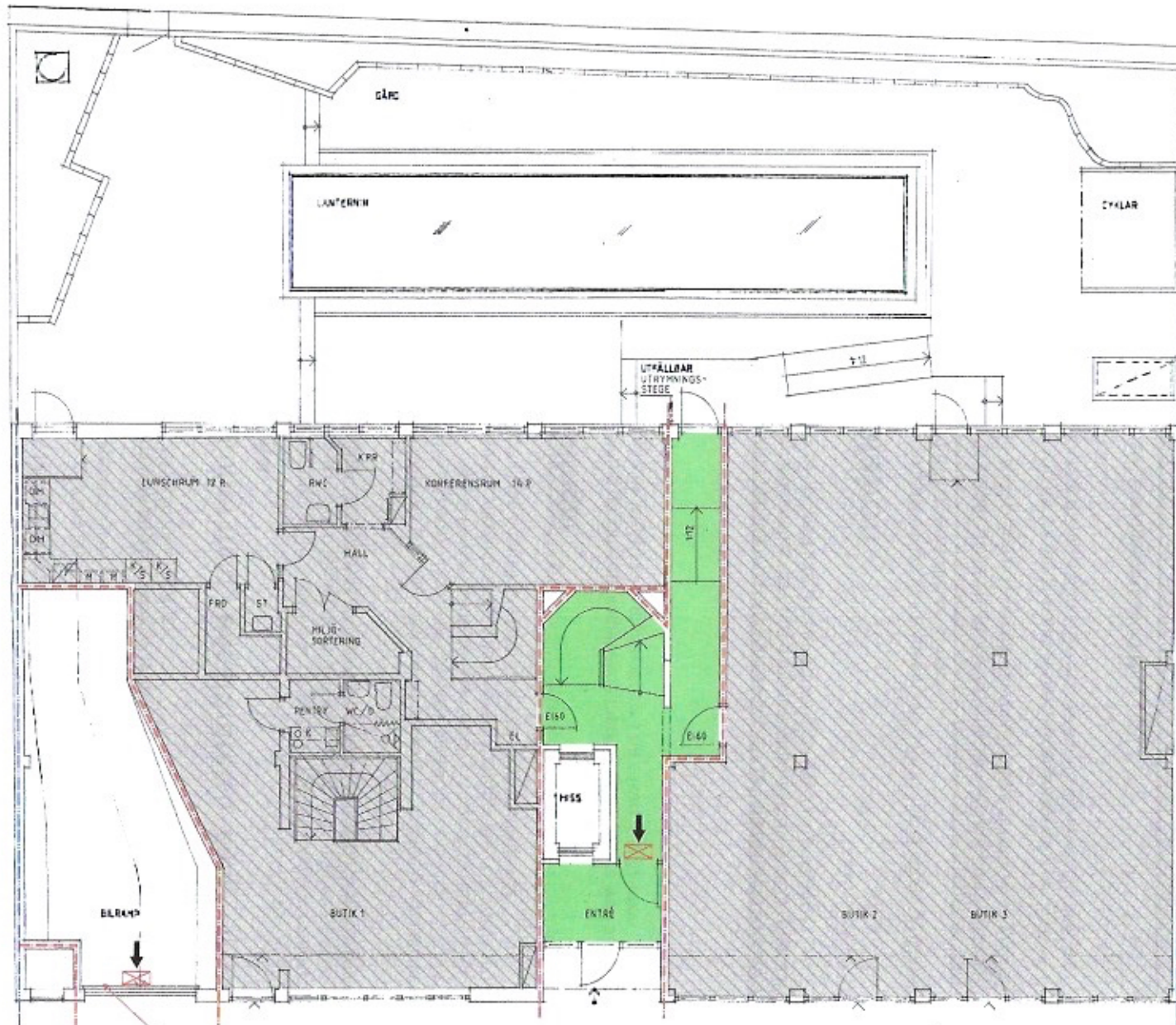
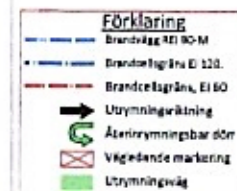


RITNINGEN ÄR UPPFÖRSTORAD OCH  
KOMPLETTERAD FRÅN  
FÖRFRÅGNINGSUNDERLAGET, VARFÖR  
MÄTTNOGGRANNHETEN EJ ÄR EXAKT.



# BOTTENVÅNING

Gångvägarna är utrustade med  
avbrytbara dörrar som  
kan stängas vid brand. Detta  
kan ske manuellt eller  
automatiskt. Dörrarna är utrustade  
med brandväggar minst 1,500 uppgår.



RELATIONS-RITNING 993528

RELATIONS-RITNING

KV. GULDFISKEN 32

GREVTUREGATAN 44, 5<sup>DE</sup> OCH HOLM

BU

Handlager 1  
1000 TÄCT

1000 TÄCT

acta

ARKITEKTONISK AB

Topografiska 1 111 43 Stockholm

Tel: 08-142510 Tel: 08-142511

1998-06-29

OMBYGGNAD KONTOR, BUTIK

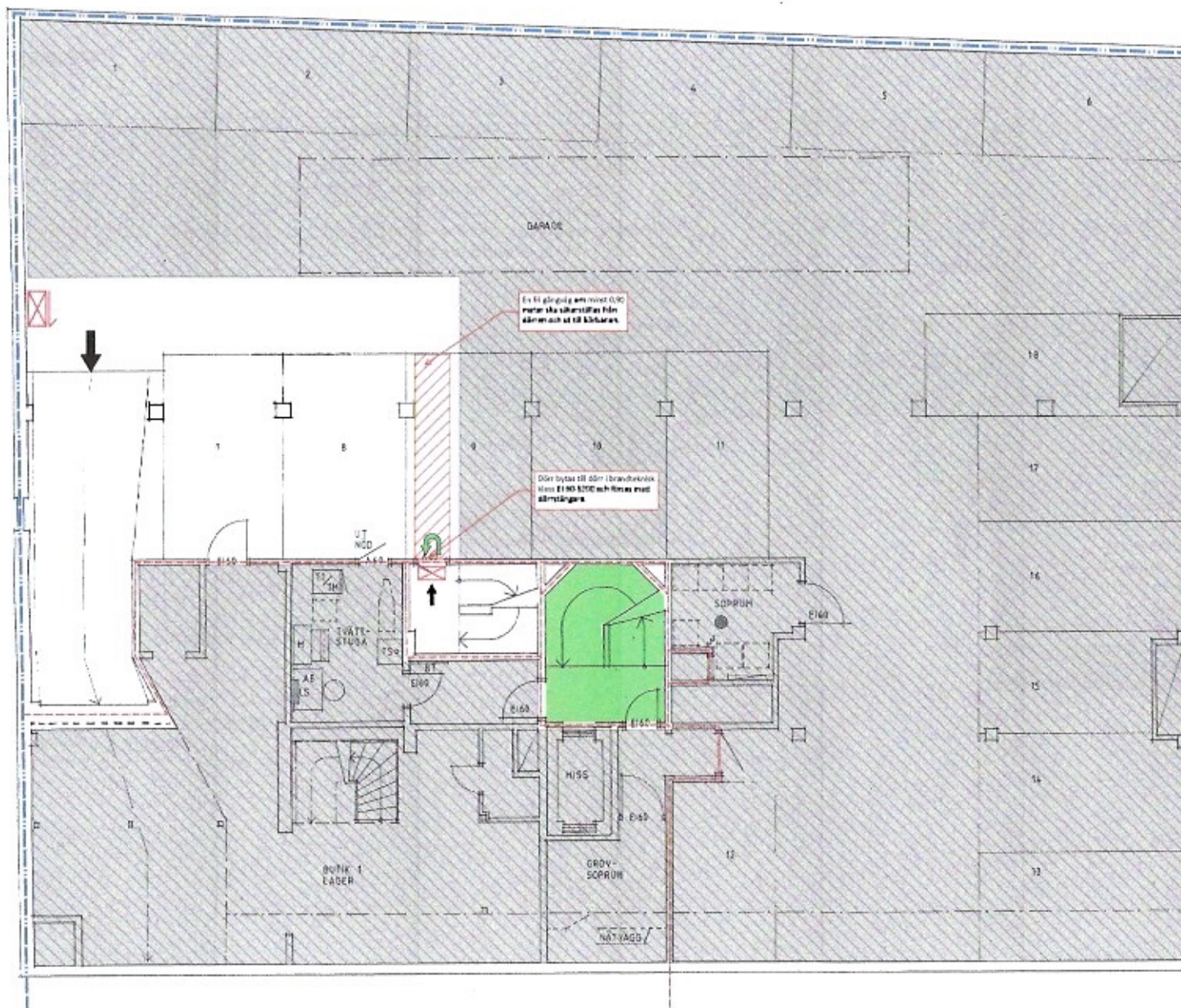
BOTTENVÅNING

Brandskiss		1:50	
conviser		A30:03	
Påskat Mållerskolan		2007-03-14	
Skiss		1:50	
Skiss		1:50	
Skiss		1:50	



KUTNINGEN ÄR UTFÖRSTORAD OCH  
KOMPLETTERAD FRÅN  
FÖRKLÄDNINGSUNDERLAGET, VARPOR  
MÄTTNGGRÄNSSETEN EJ ÄR EXAKT.

Förklaring	
	Brandvägg 90-M
	Brandcellgräns E 120
	Brandcellgräns E 150
	Utrymningsriktning
	Åtärningsriktning
	Vägläddande markering
	Utrymningsväg



ÖVRE KÄLLARVÅNING

Stadbyggnads  
kontoret  
Box 100  
100 08-10  
400 98-31. 20-172

RELATIONSRTNING 9811 19

RELATIONSRTNING

KV. GULDFISKEN 32

GREVUREDATEN 46, STOCKHOLM

**BU**  
Bygghuset  
Fol. 10 - 110 00 00  
Fol. 10 - 110 00 00

**acta** ARKITEKTKONTOR AB  
Fogelgränd 17143 Stockholm  
Tel 08-142083 Telefon 1420 83

Proj. 1	Byggnads	Rev.	1	Rev.	1
Brandskiss		1998-05-29		S. LÖNN	
<b>converse</b>		OMBYGGNAD		ÖVRE KÄLLARVÅNING	
Förstärkt betong		2022-03-14		A30:02	
Sveriges Byggnads		2		1:23	



Inkom till Stockholms stadsbyggnadskontor - 2023-10-03, Dnr 2023-04707

LO:0EV

Yta där maximalt tillåtet gångavstånd överstigs.

BYGGMÅTTEN ÄR UPPFÖRSTORAD OCH KOMPLETTERAD FRÅN FÖRFRÅGNINGSUNDERLAGET, VARJ MÄTTNINGSÖRÄNNHETEN EI ÄR 1000

### Förklaring

- Brandvägg REI 90-M
- Brandcellsgräns EI 120.
- Brandcellsgräns, EI 60
- Utrymningsriktning
- Återinrymningsbar dörr
- Väglödande markering
- Utrymningsväg

Dörr ska bytas till dörr i brandteknisk klass EI 60-S200 och förses med dörrstängare.

Dörr framför trappa ska tas bort. Väglödande markering monteras som hänvisar upp för trappan.

För att göra de två utrymningsvägarna oberoende av varandra ska dörr bytas till dörr i brandteknisk klass EI 60-S200 och förses med dörrstängare.

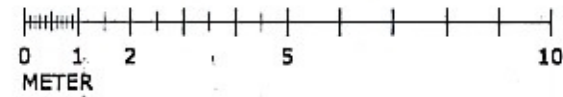
Förråd ska skiljas av från utrymningsväg i brandteknisk klass EI 60. Dörr kan utföras i lägst brandteknisk klass EI 30-S200.

Jalusi ska tas bort och dörr i brandteknisk klass EI 60-S200 och förses med dörrstängare ska monteras.

**Underlag för beslut**  
Datum 2026-05-05

Stadsbyggnads  
2026-03-31  
08-01900-572

NEDRE KÄLLARVÅNING



Brandskiss

**conwise**

Peter Möllerström  
Sören Nilsson

2022-01-04  
S.M. M. 2022

RELATIONSRTNING

Kv. GULDFISKEN 32  
GREVTHUREGATAN 44, STOCKHOLM

**acta** ARKITEKTKONTOR AB  
Svevägen 1 171 65 HÄRBY  
Tel 08-7452000 Telefax 08-7452000

OMBYGGNAD  
NEDRE KÄLLARVÅNING