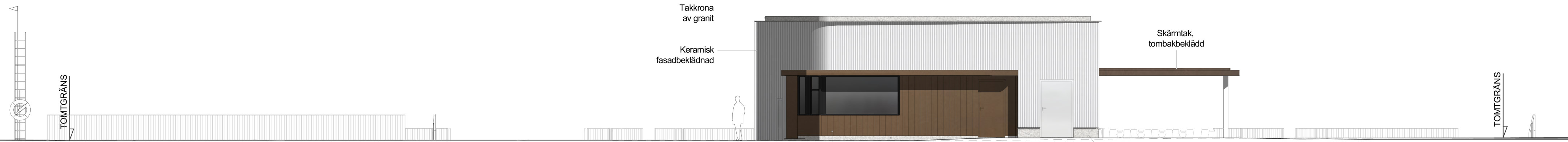
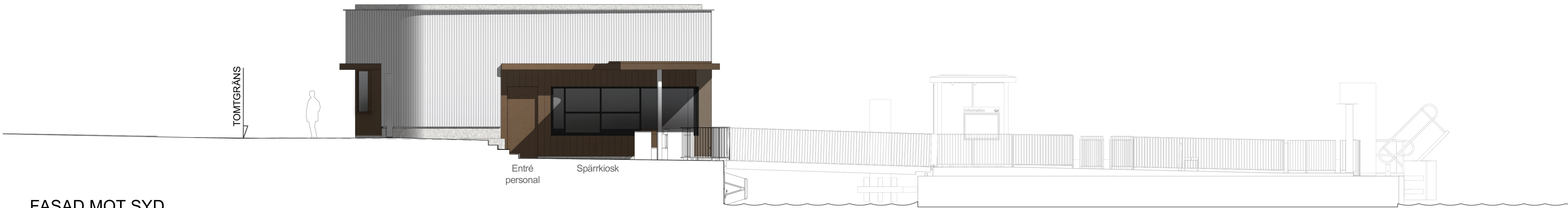


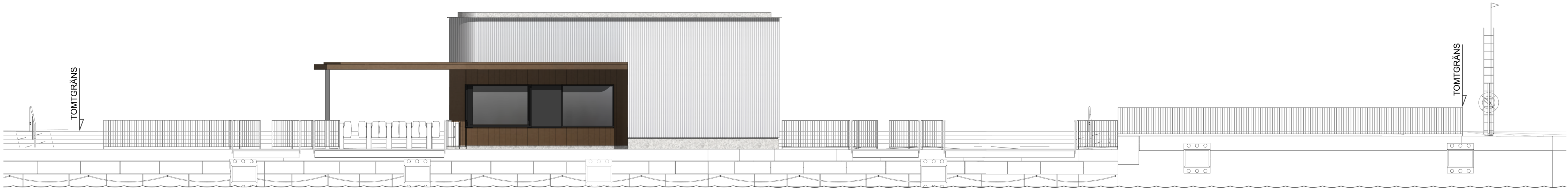
Denna handling och informationen härifrån är  
Stockholms Lokaltrafik egendom och  
får inte användas, delges, oredoviseras eller  
annars spridas utan SLLs skriftliga medgivande.



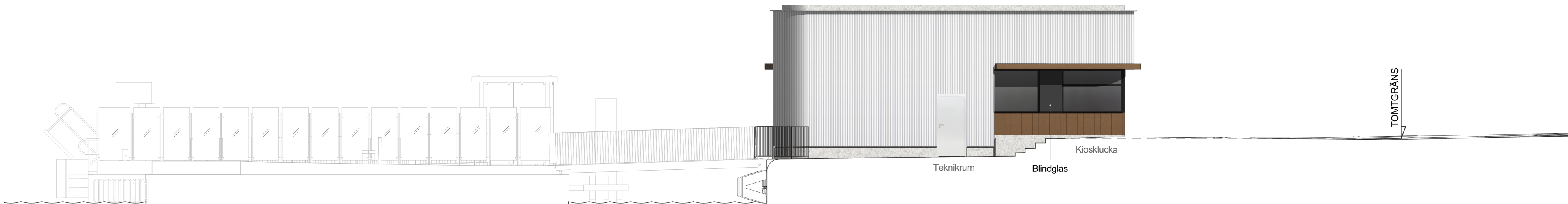
FASAD MOT VÄST



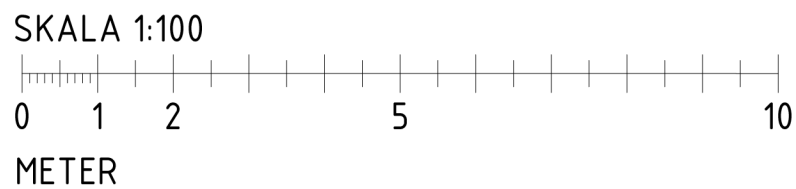
FASAD MOT SYD



FASAD MOT ÖST



FASAD MOT NORR



## FÖRKLARINGAR

ALLA MÅTT ANGES I METER  
PLUSHÖJDER ANGES I METER  
KOORDINATSYSTEM SWEREF 99  
HÖJDSYSTEM RH 00

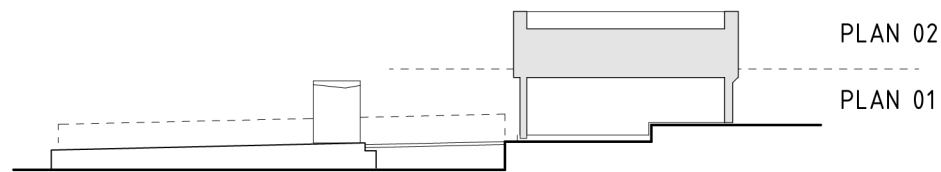
BEFINTLIG MARKNIVÅ = - - - - -  
NY MARKNIVÅ = \_\_\_\_\_

## FÖRESKRIFTER

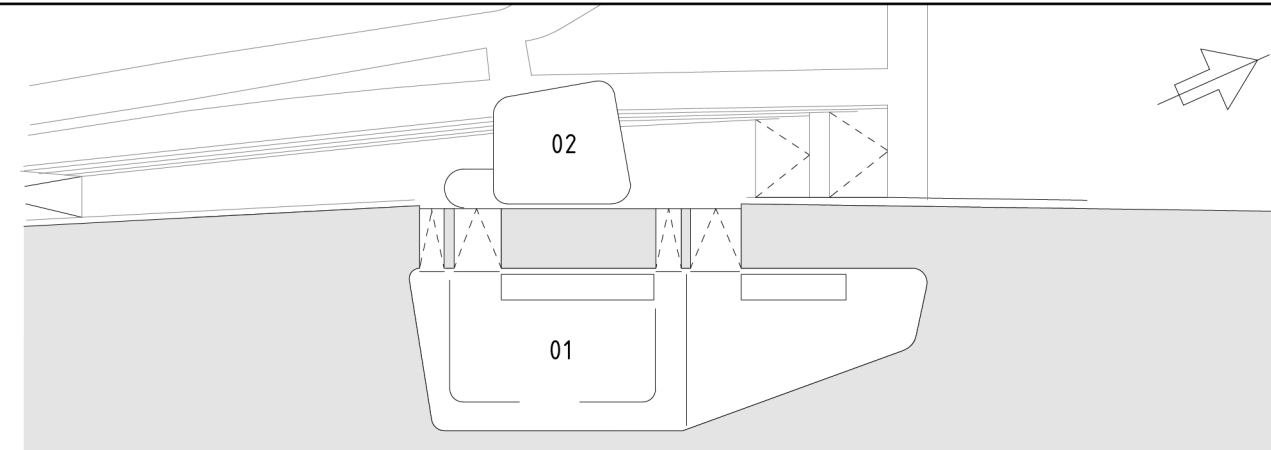
MATERIAL OCH KULÖRER

## HÄNVISNINGAR

SITUATIONSPLAN	A385002-400-1-00-0001
PLANRITNING, PLAN 10	A385002-400-1-01-0001
PLANRITNING, TAKPLAN	A385002-400-1-02-0001
SEKTIONER	A385002-400-2-00-0001
FASADER	A385002-400-3-00-0001
MARKPLANERINGSPLAN MED HÖJDER	L-3850-111-114-0001
MATERIALBESKRIVNING	A3850-008-0001



ORIENTERINGSFIGUR SEKTION



ORIENTERINGSFIGUR PLAN

**GOTTLIEB  
PALUDAN  
ARCHITECTS**

Uppdrag nr  
2224-004

Handläggare  
T. BONDE-HAN.

Rit/Konst  
G. BOSTRÖM

Granskad  
G. BOSTRÖM

Godkänd  
T. BONE-HANSEN

Ort  
STOCKHOLM

Datum  
2023-09-29

SL Godkänd

SL Godkänd

Datum

BET

ANDRINGEN AVSER

SIGN

DATUM

BYGGLOVSHANDLING

SJÖTRAFIK, FÄRJETERMINAL  
SLUSSEN

FASAD, SYD, NORR, ÖST & VÄST

ARKITEKT  
FASADER

Förvaltningsobjektsnummer  
3850

Ritningsnummer  
A385002-400-3-00-0001

Format  
A1

Skala  
1:100

Blad

Nästa bl

Rev

27-09-2023 13:46:02  
\\af.se\remote\_work\1-prj\DK\2225\_004  
AFRY Färjeterminal Slussbron  
21562\1\07\_Geometri\07\_2\_Model\A385002-010\_V001\_skiss\_2.rvt

Inkom till Stockholms stadsbyggnadsnämnden - 2023-09-29, Dnr 2023-08340