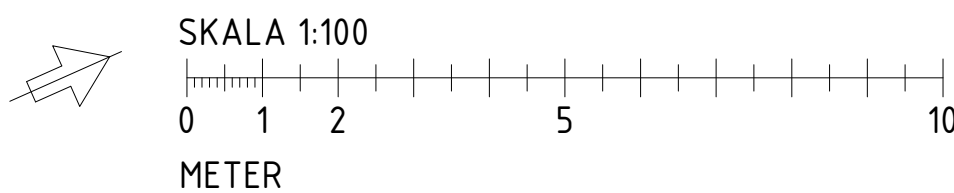
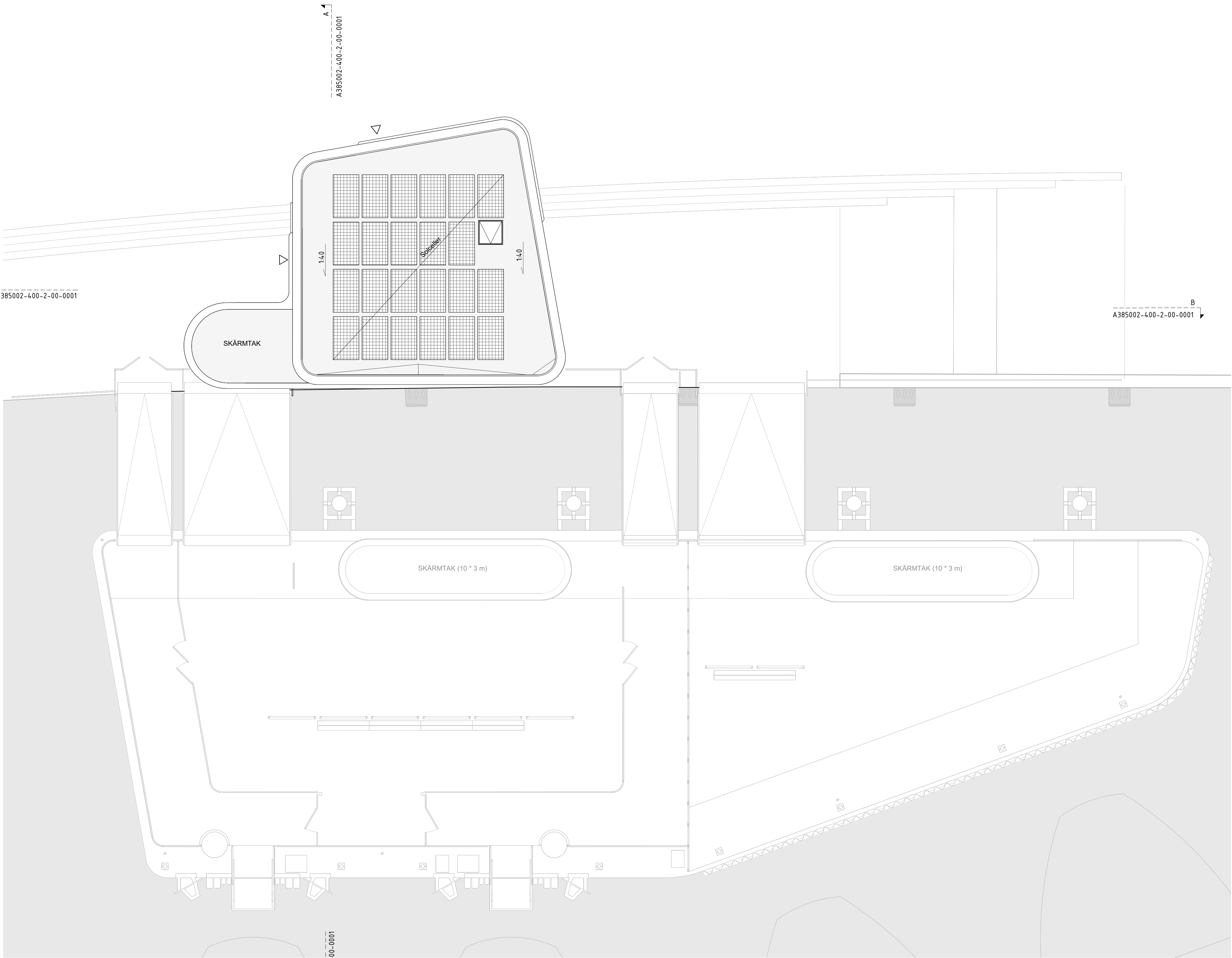


Denna handling och informationen härifrån är
Storstockholms Lokaltrafik egendom och
får inte användas, delges, kopieras eller spridas
utan SL:s skriftliga medgivande.

27-09-2023 10:53:19 \\af.se\remote_work\1-prj\DK\2225_004
AFRY Färjeterminal Skerpsbron
21562\1\07_Geometri\07_2_Model\A385002-010-1\001_skiss_2.rvt



FÖRKLARINGAR

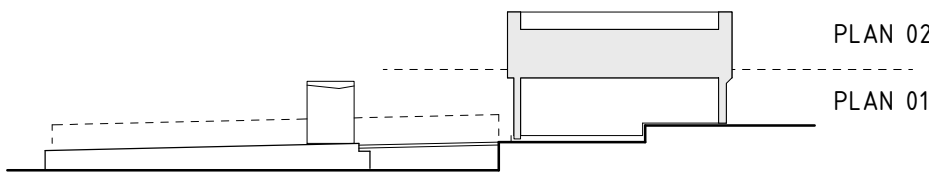
ALLA MÅTT ANGES I METER
PLUSHÖJDER ANGES I METER
KOORDINATSYSTEM SWEREF99 18 00
HÖJDSYSTEM RH 00

SR = STUPRÖR
TL = TAKLUCKA

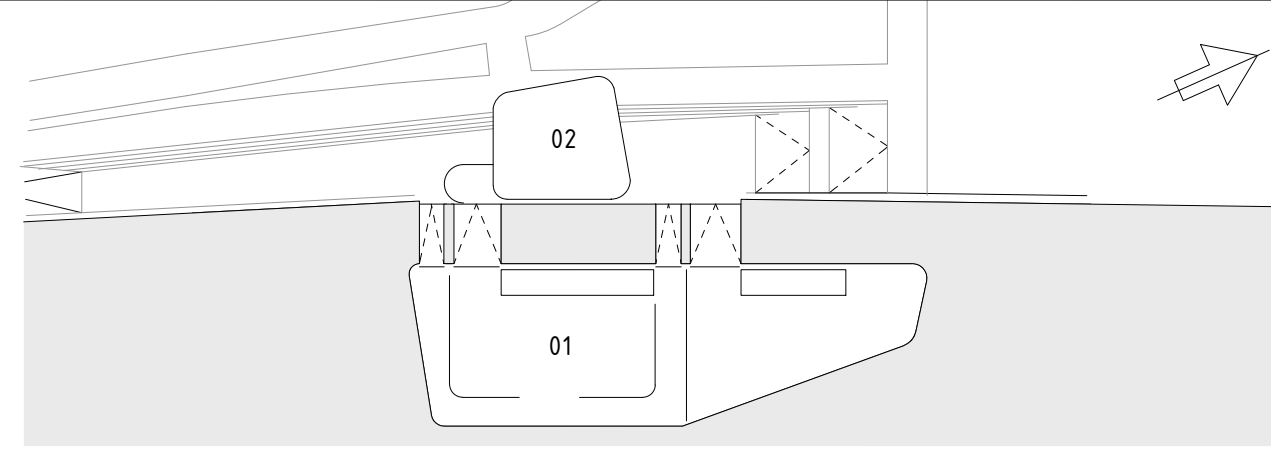
FÖRESKRIFTER

HÄNVISNINGAR

SITUATIONSPLAN	A385002-400-1-00-0001
PLANRITNING, PLAN 10	A385002-400-1-01-0001
PLANRITNING, TAKPLAN	A385002-400-1-02-0001
SEKTIONER	A385002-400-2-00-0001
FASADER	A385002-400-3-00-0001
MARKPLANERINGSPLAN MED HÖJDER	L3850-111-114-0001
MATERIALBESKRIVNING	A3850-008-0001



ORIENTERINGSFIGUR SEKTION



ORIENTERINGSFIGUR PLAN

**GOTTLIEB
PALUDAN
ARCHITECTS**

Uppdrag nr
2224_004

Handläggare
T. BONDE-HAN.

Rit/Konst
G. BOSTRÖM

Granskad
G. BOSTRÖM

Godkänd
T. BONDE-HANSEN

Ort
STOCKHOLM

Datum
2023-09-29

SL AB Storstockholms Lokaltrafik

SL Granskad

SL Godkänd

Datum

BYGGLOVSHANDLING

**SJÖTRAFIK, FÄRJETERMINAL
SLUSSEN
TAKPLAN - PLAN 02
ARKITEKT
PLANRITNING**

Förvaltningsobjektsnummer
3850

Format
A1

Skala
1:100

Ritningsnummer
A385002-400-1-02-0001

Blad

Nästa bl

Rev