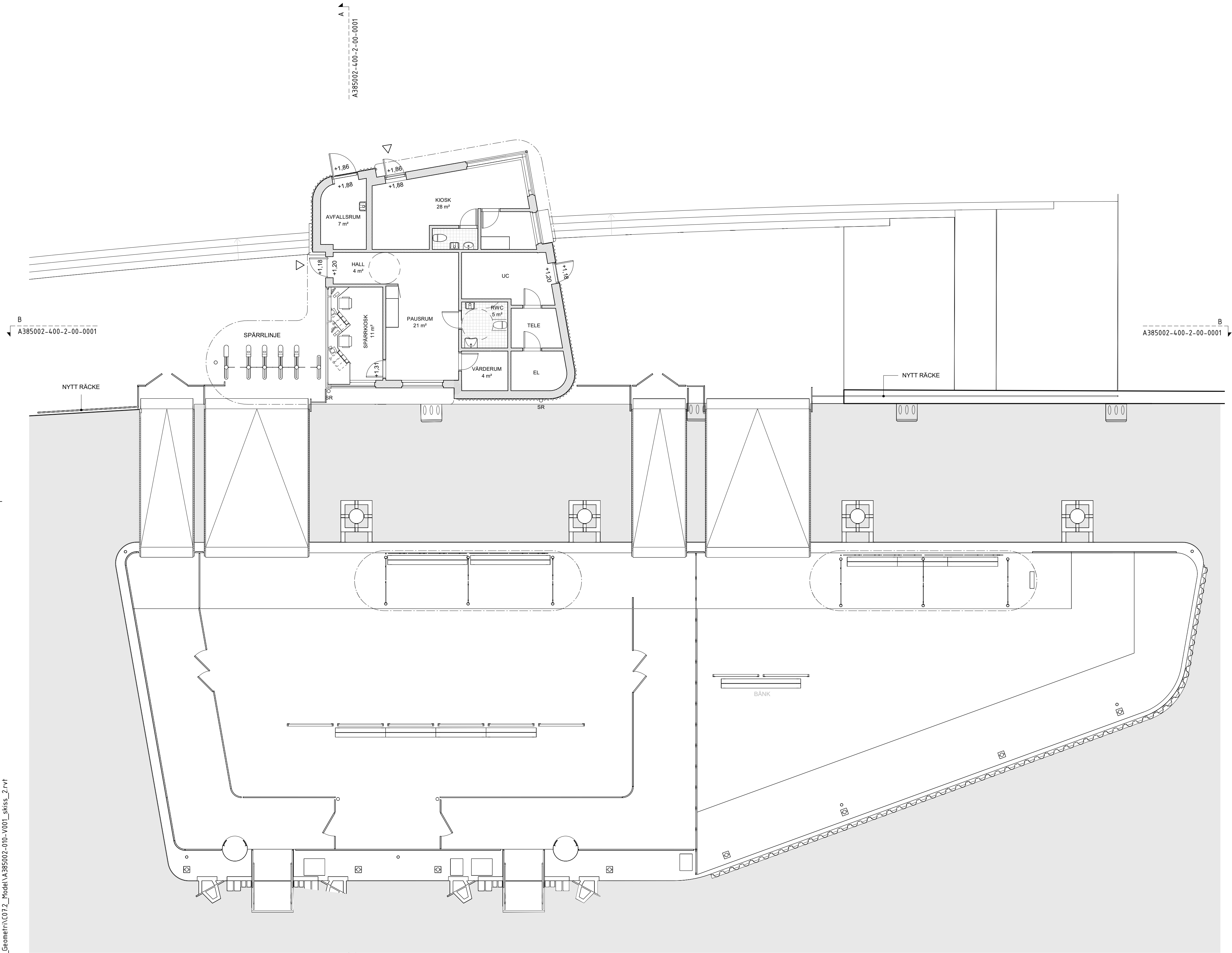


Denna handling och informationen härin är
Stockholms Lokaltrafik egendom och
får inte användas, delges, kopieras eller spridas
utan SL:s skriftliga medgivande.

27-09-2023 10:22:02
\\af.se\remote_work\1-prj\DK\2225_004
AFRY Farjetterminal Skerpsbron
21562\1\07_Geometri\07_2_Model\A385002-010-1\001_skiss_2.rvt

Inkom till Stockholms stadsbyggnadskontor - 2023-09-28, Dnr 2023-08340



FÖRKLARINGAR

ALLA MÅTT ANGES I METER
PLUSHÖJDER ANGES I METER
KOORDINATSYSTEM SWEREF99 18 00
HÖJDSYSTEM RH 00

SITUATIONSPLANEN ÄR UPPRÄTTAD PÅ UNDERLAG FRÅN STOCKHOLMS STADS PROJEKT
BYTESPUNKT SLUSSEN.

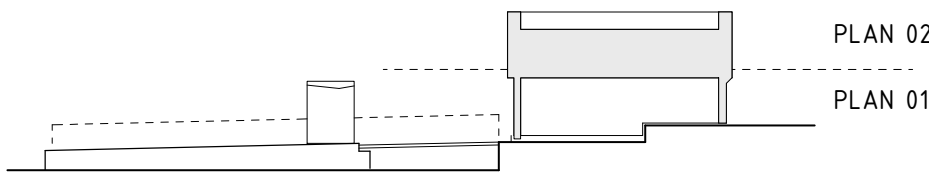
TAKLIV =
SR = STUPRÖR

FÖRESKRIFTER

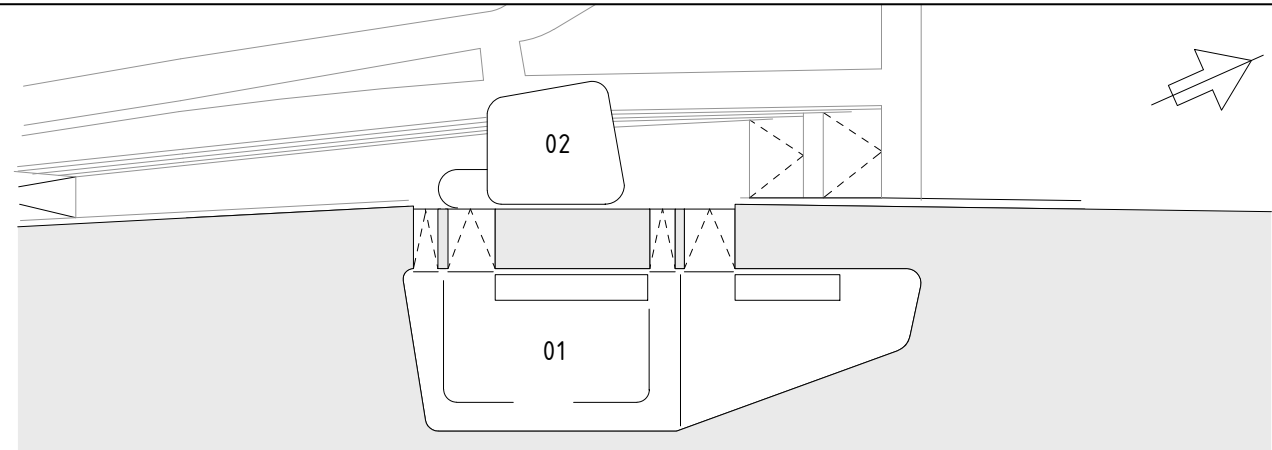
AREOR
BYA = 150 KVM
BTA = 121 KVM

HÄNVISNINGAR

SITUATIONSPLAN	A385002-400-1-00-0001
PLANRITNING, PLAN 10	A385002-400-1-01-0001
PLANRITNING, TAKPLAN	A385002-400-1-02-0001
SEKTIONER	A385002-400-2-00-0001
FASADER	A385002-400-3-00-0001
MARKPLANERINGSPLAN MED HÖJDER	L-3850-111-114-0001
MATERIALBESKRIVNING	A3850-008-0001



ORIENTERINGSFIGUR SEKTION



ORIENTERINGSFIGUR PLAN

**GOTTLIEB
PALUDAN
ARCHITECTS**

Uppdrag nr 2224-004	Handläggare T. BONDE-HANSEN	Ritn./Konst G. BOSTRÖM
Granskad G. BOSTRÖM	Godkänd T. BONDE-HANSEN	
Ort STOCKHOLM	Datum 2023-09-28	
SL Godkänd		
SL Godkänd		
Datum		

BYGGLOVSHANDLING

SJÖTRAFIK, FARJETTERMINAL
SLUSSEN
PLAN 01
ARKITEKT
PLANRITNING

Förvaltningsobjektsnummer 3850	Format A1	Skala 1:100
Ritningsnummer A385002-400-1-01-0001	Blad	Nästa bl Rev