

## GRUNDKARTA

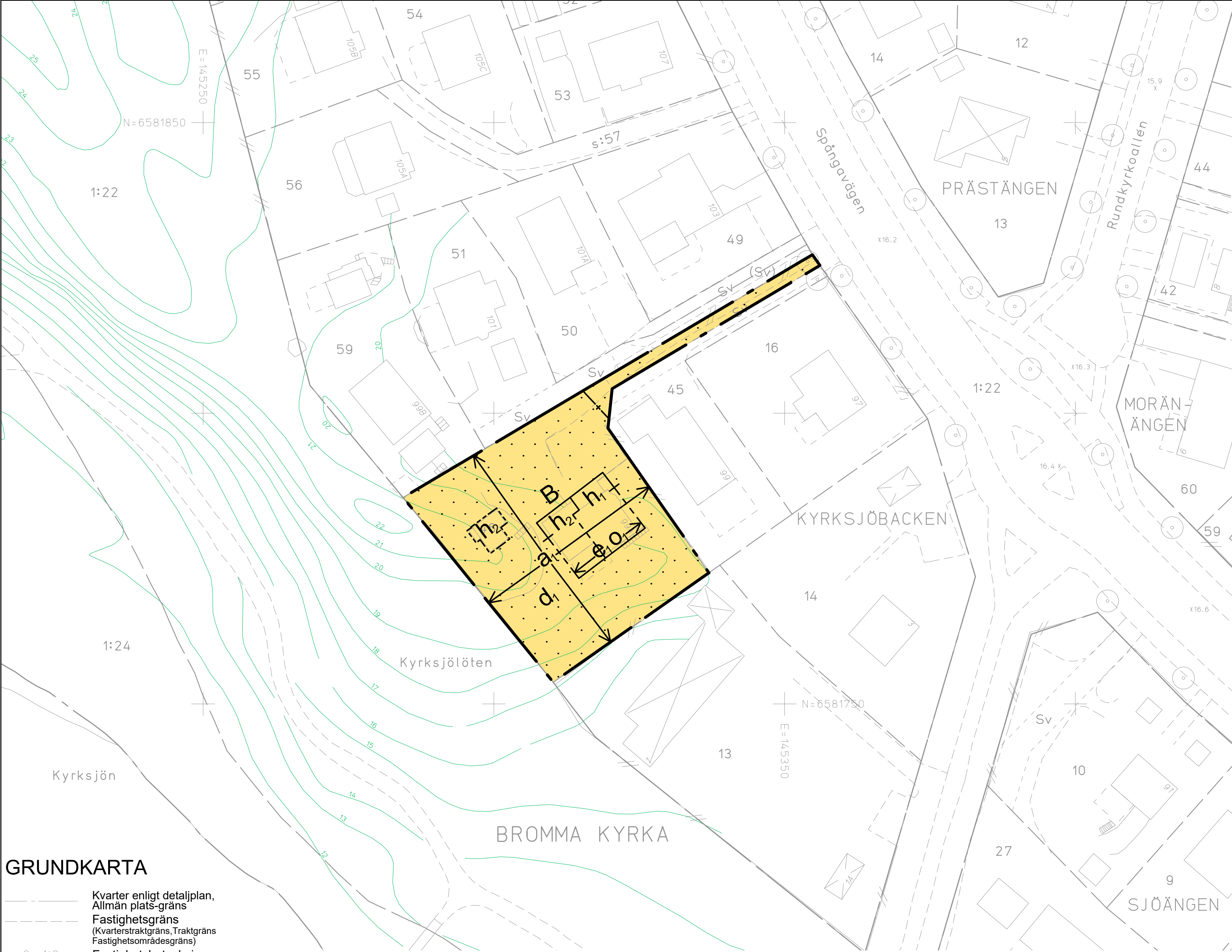
- Kvarter enligt detaljplan, Allmän plats-gräns
- Fastighetsgräns (Kvarterstraktgräns, Traktgräns, Fastighetsområdesgräns)
- Fastighetsbeteckning
- Servitutsområde
- Byggnad
- Väg/gångbanekant
- Staket
- Mur
- Träd
- Nivåkurvor
- Markhöjd

Koordinatsystem: Sweref 99 18 00 i plan och RH2000 i höjd.  
Upprättad av Stadsmättningsavdelningen  
Aktualitetsdatum 2023-03-02

Vera Midelf  
kartingenjör



0 25m  
Skala 1:500, utskriftsformat A2



## PLANBESTÄMMELSER

Följande gäller inom områden med nedanstående beteckningar. Endast angiven användning och utformning är tillåten. I plankartan redovisas färgen för det huvudsakliga ändamålet inom respektive område.

### GRÄNSBETECKNINGAR

- Planområdesgräns
- Egenskapsgräns
- Sekundär egenskapsgräns
- Kombinerad egenskapsgräns

### ANVÄNDNING AV MARK OCH VATTEN

Kvartersmark

B Bostäder.

### EGENSKAPSBESTÄMMELSER FÖR KVARTERSMARK

Begränsning av markens utnyttjande

Marken får inte förses med byggnad

Höjd på byggnadsverk

- $h_1$  Högsta nockhöjd är 28.0 meter över angivet nollplan
- $h_2$  Högsta nockhöjd är 25.0 meter över angivet nollplan

Takvinkel

- $\alpha_1$  Största takvinkel är 45 grader

Upphävande av strandskydd

- $a_1$  Strandskyddet upphävs. Detta gäller inom del av planområdet enligt 4 kap. 17§ PBL. (begränsas av sekundär egenskapsgräns)

Utnyttjandegrad

- $e_1$  Största byggnadsarea är 125 m<sup>2</sup>

### EGENSKAPSBESTÄMMELSER FÖR ALL KVARTERSMARK

Fastighetsstorlek

- $d_1$  Minsta fastighetsstorlek är 750 m<sup>2</sup>

### Genomförandetid

Genomförandetiden är 60 månader och börjar gälla fr.o.m. det att planen har fått laga kraft.

## ANTAGANDEHANDLING

Detaljplan för fastigheten  
**Kyrksjöbacken 46**  
i stadsdelen Bromma Kyrka i Stockholm

Stockholms stadsbyggnadskontor Planavdelningen  
2023-09-07

Karin Norlander  
planchef

Thomas Jansson  
stadsplanerare

Påbörjad av SBN  
Godkänd av SBN  
Antagen av  
Laga kraft

**Dp 2022-03755-54**

## UPPLYSNINGAR

Planen består av:  
- plankarta med bestämmelser  
Till planen hör:  
- planbeskrivning

Planen är upprättad enligt plan- och bygglagen (PBL 2010:900), standardförfarande.