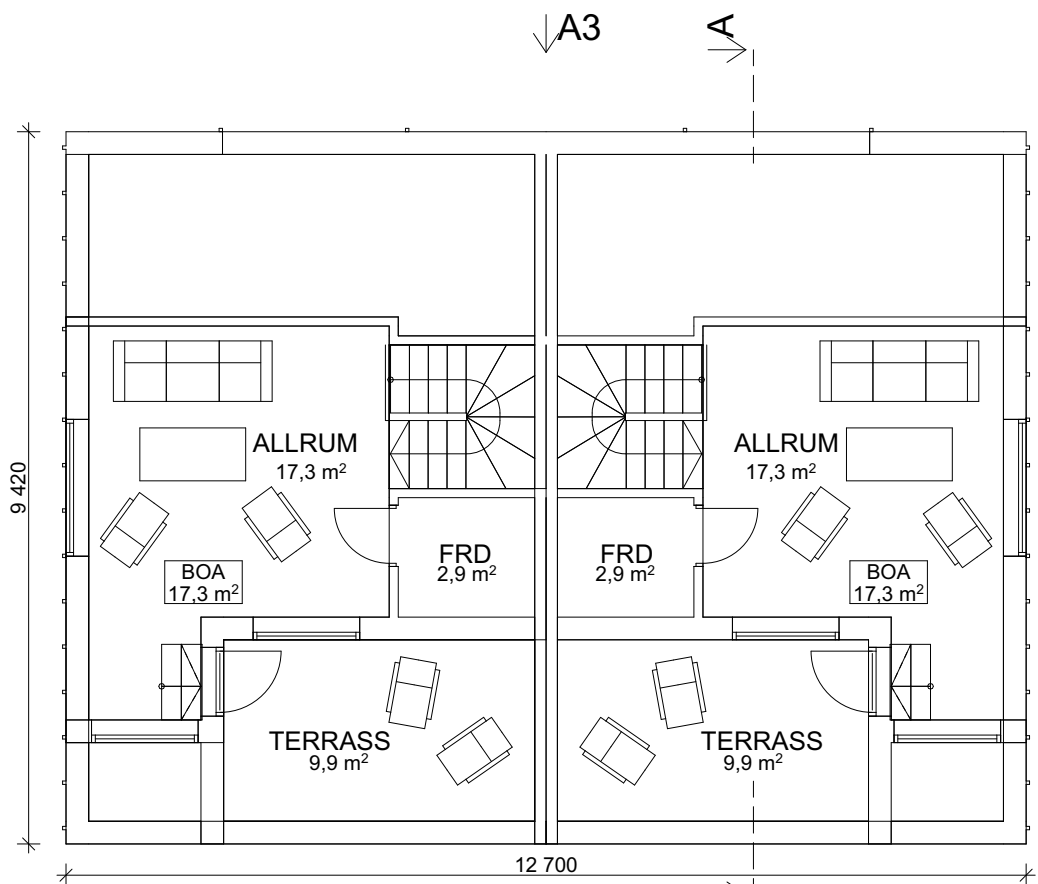
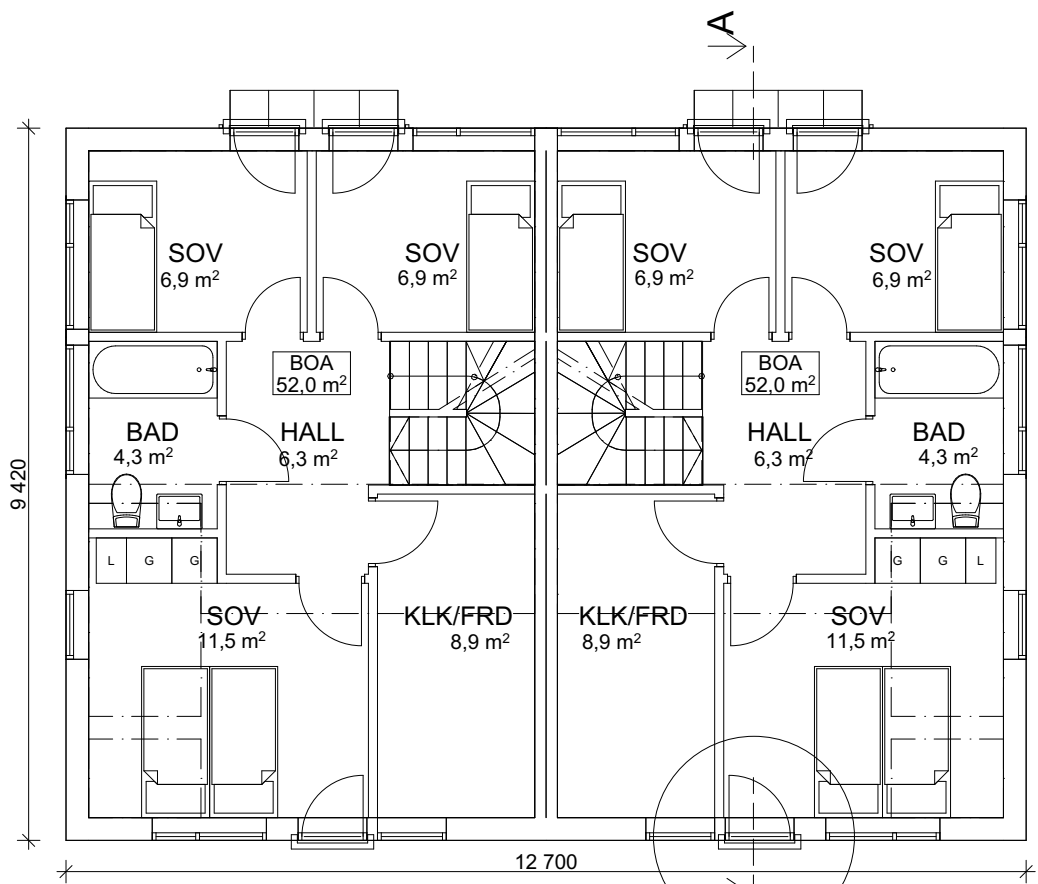


TAKPLAN

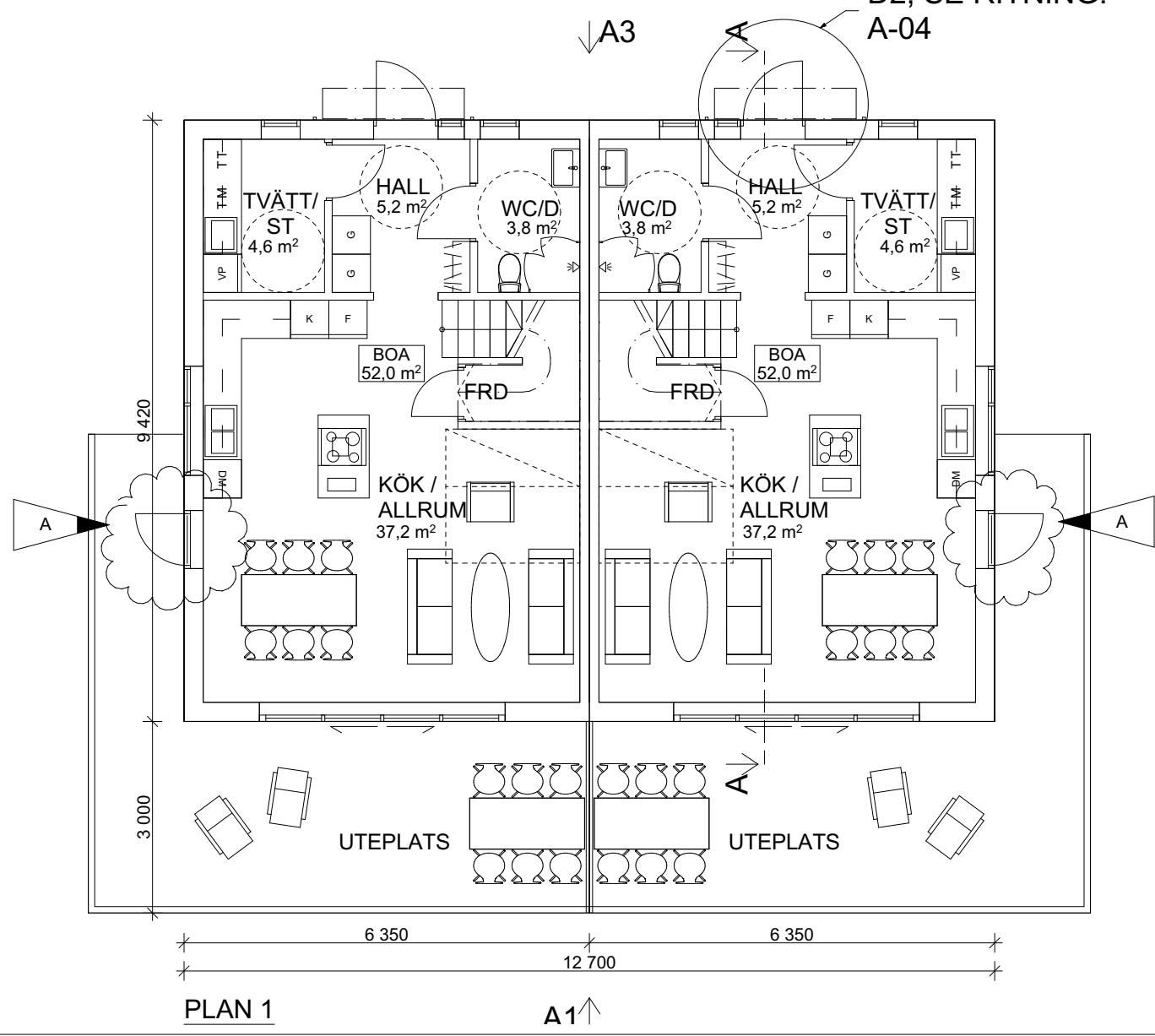


VIND



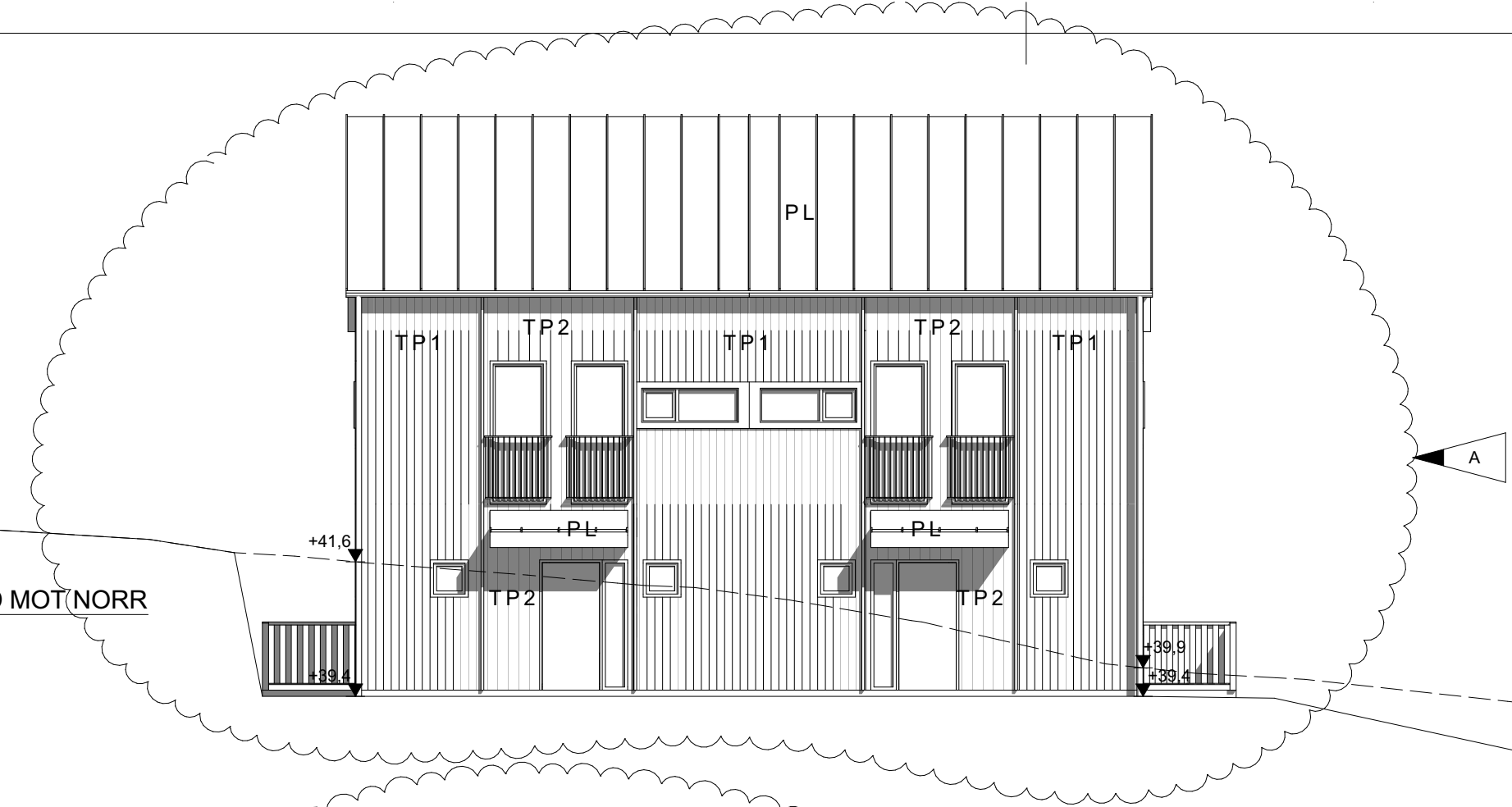
PLAN 2

D1, SE RITNING:
A-04
D2, SE RITNING:
A-04

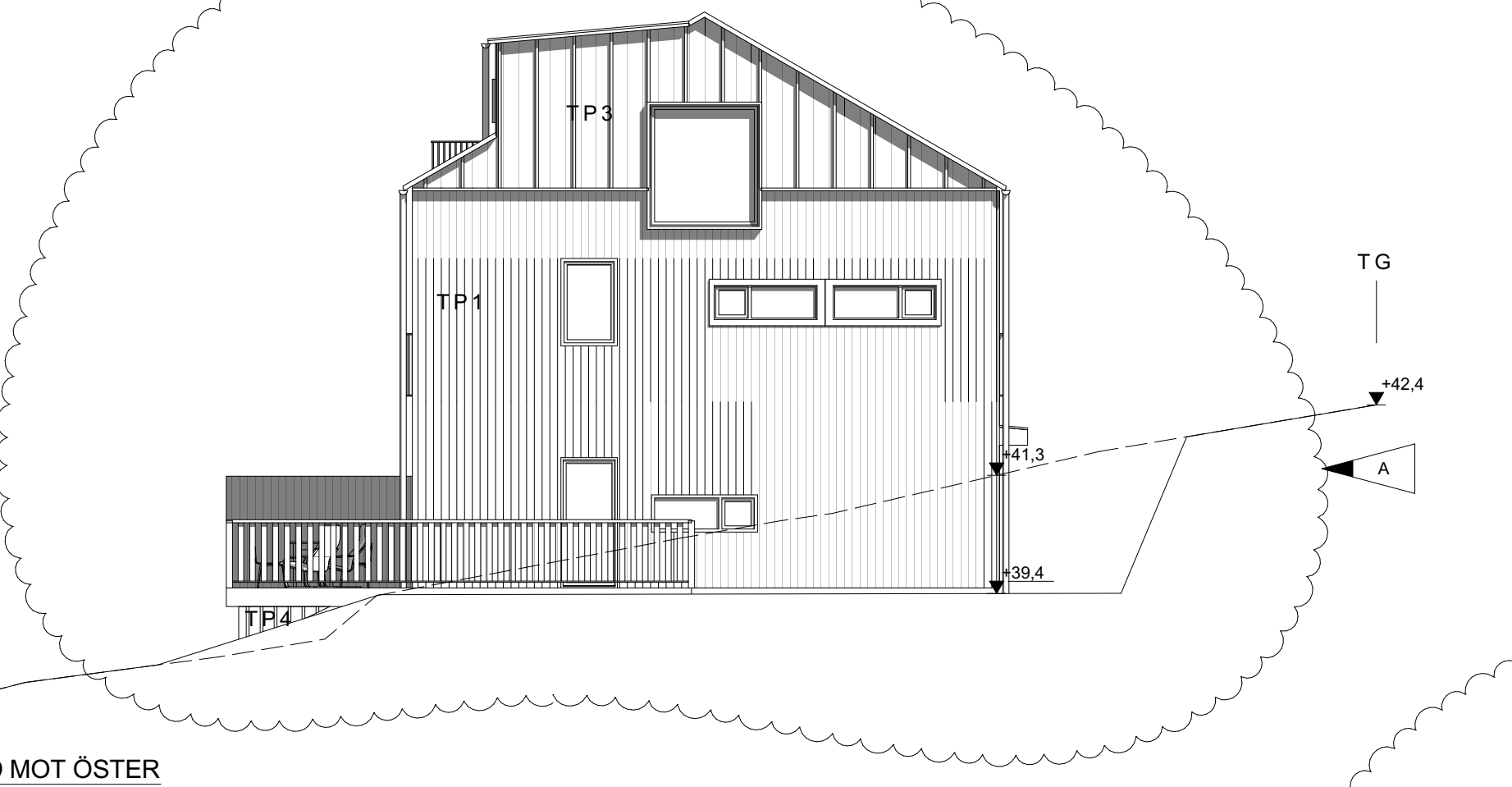


PLAN 1

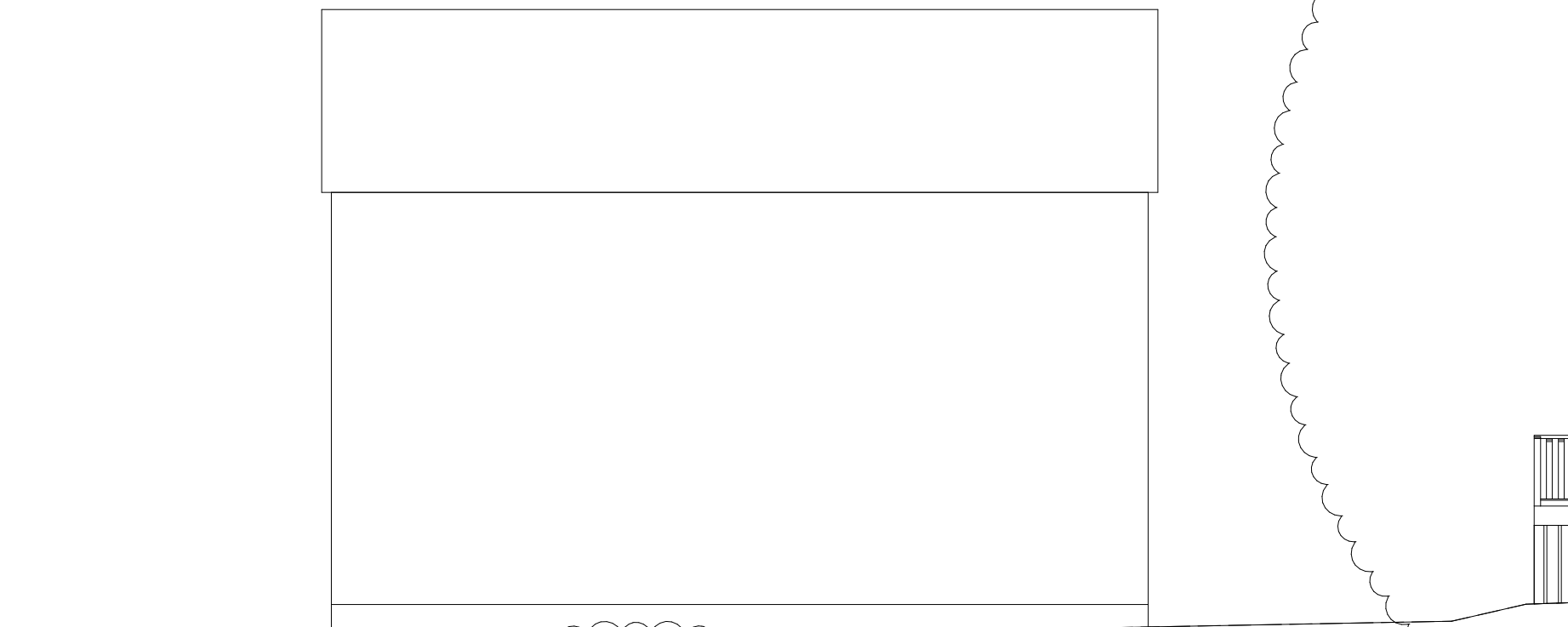
TG
+42.1
FASAD MOT NORR



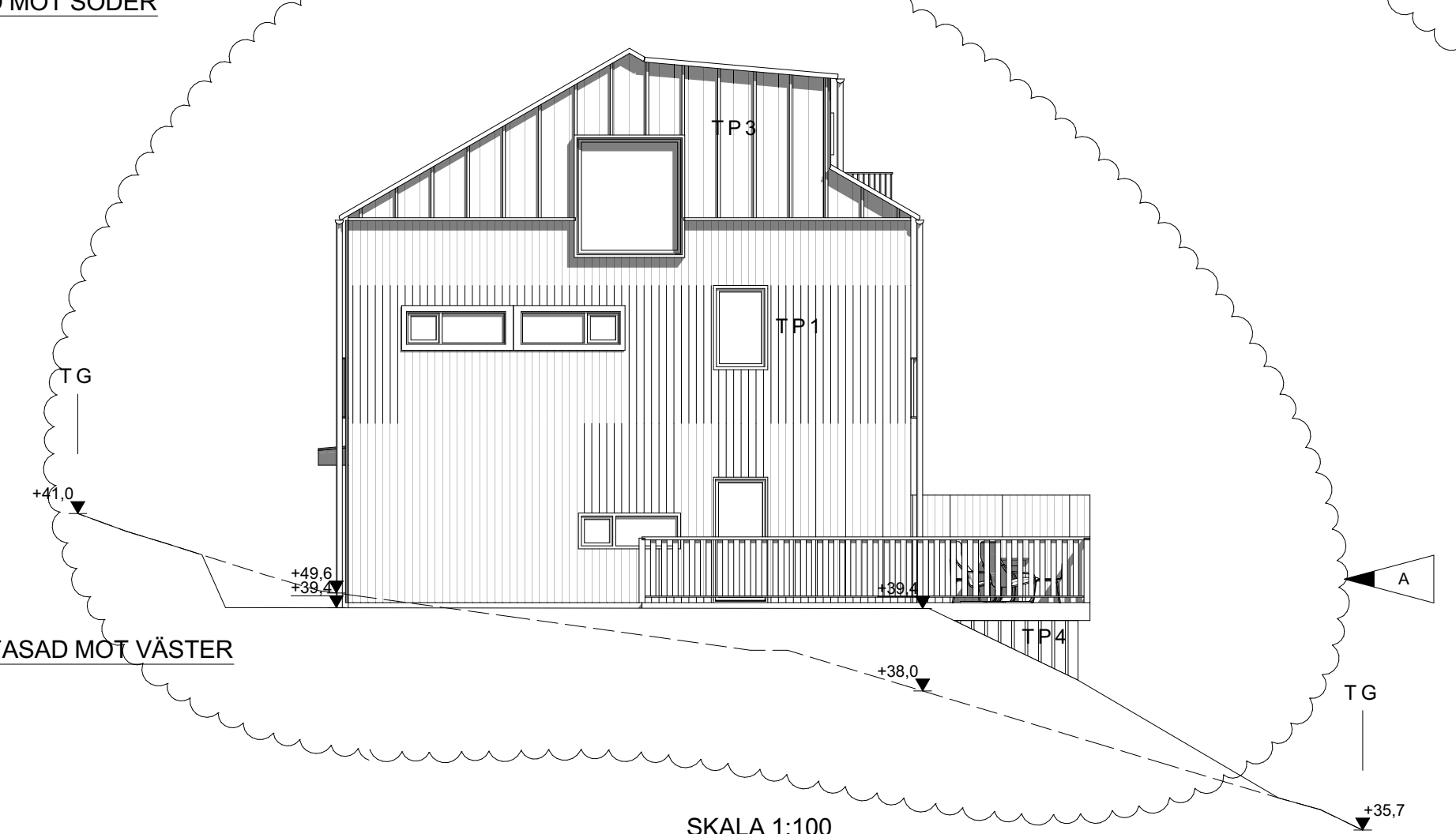
TG
+37.4
FASAD MOT ÖSTER



TG
+37.4
FASAD MOT SÖDER

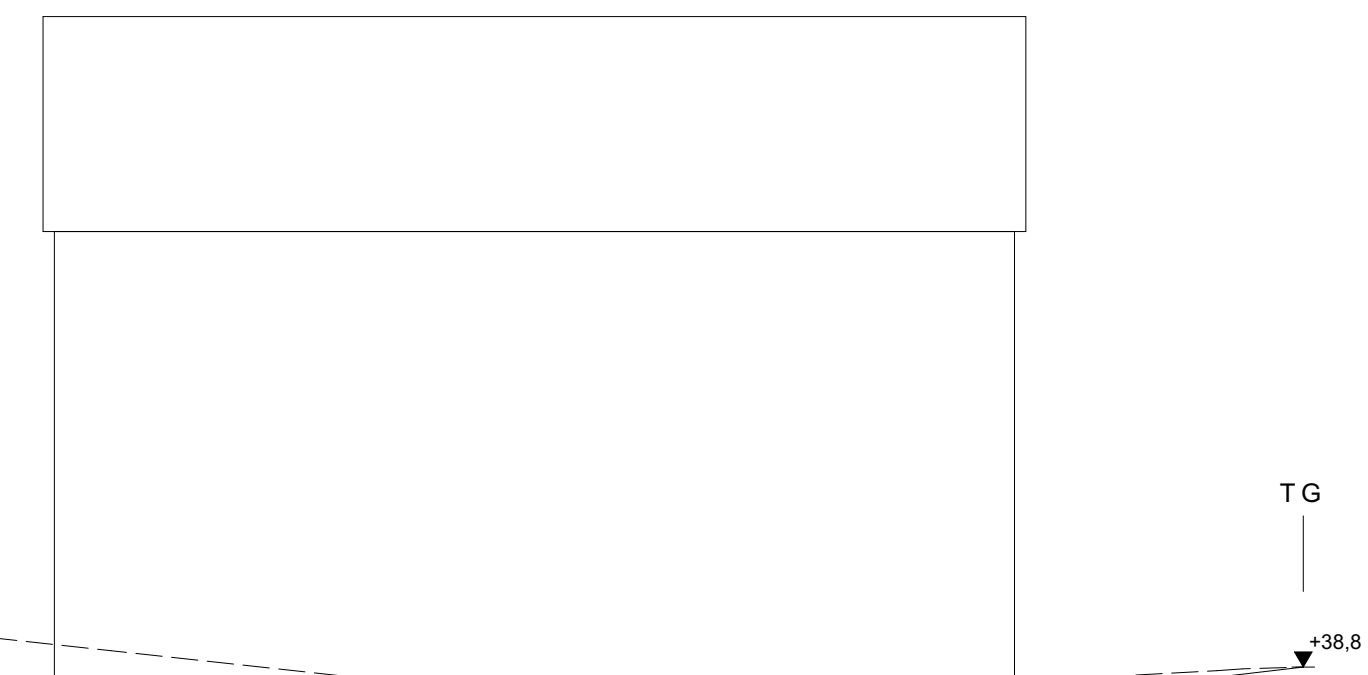


TG
+41.0
FASAD MOT VÄSTER

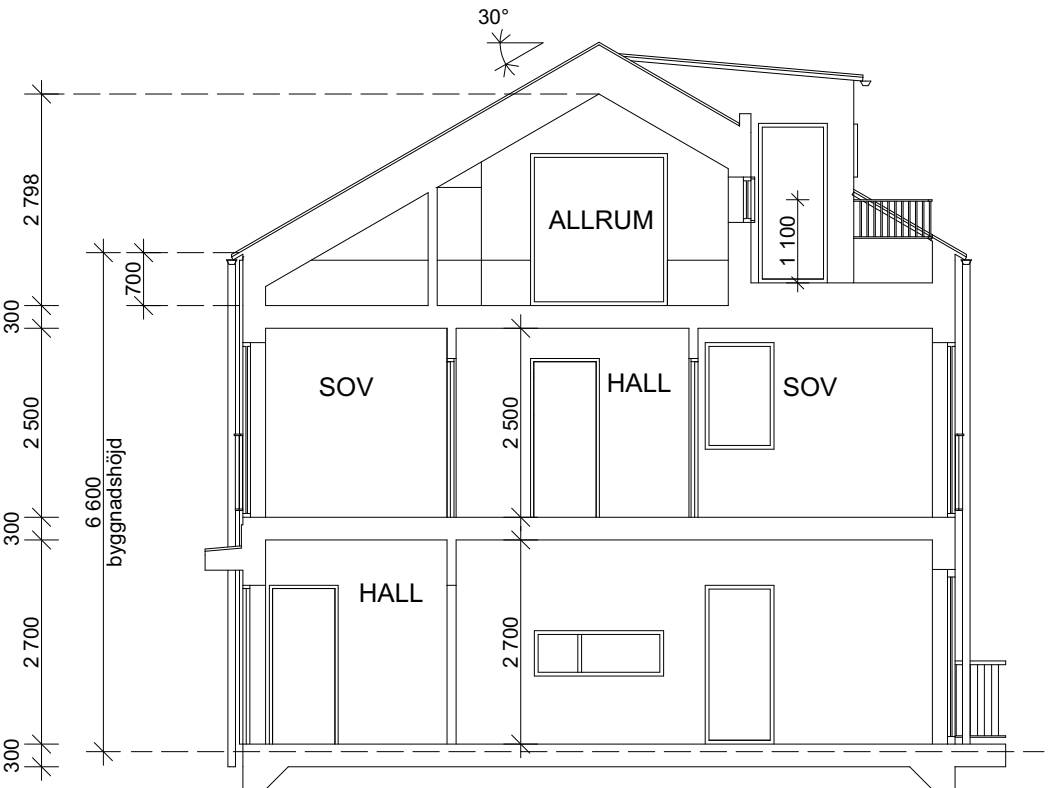
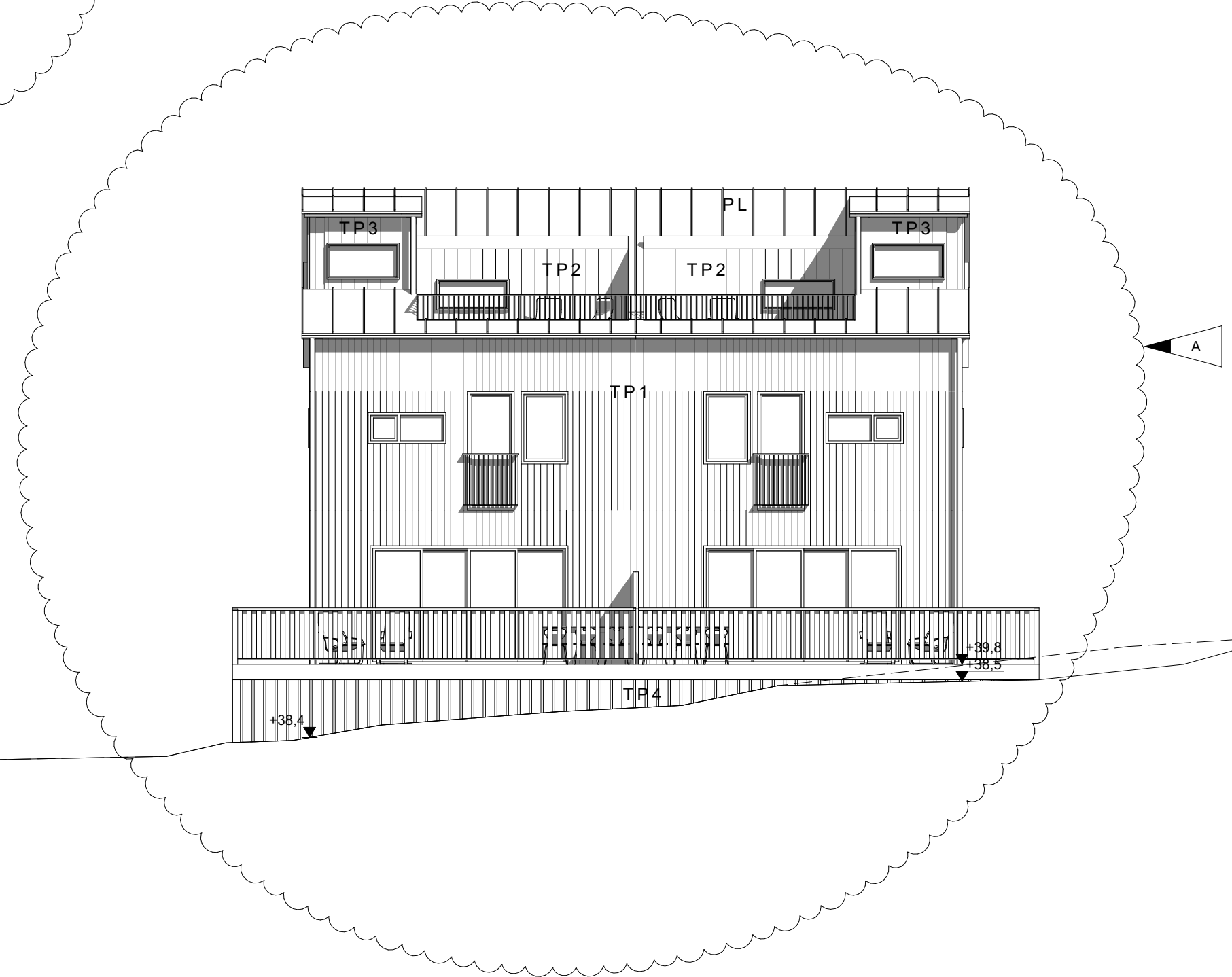


SKALA 1:100

0 1 2 5 10
METER



TG
+42.4
+41.3
+39.4



SEKTION A-A

FÖRKLARINGAR

- TP1 STÅENDE TRÅPANEL, GROVS,
TJÄRVITRIOL, FAB. AUSON EL.
- TP2 STÅENDE SPÅRPANEL, FINHY,
TÄCKLASYR SVART
KULÖR NCS S 8000-N
- TP3 STÅENDE SPÅRPANEL, FINHY,
TÄCKLIST VAR 3E PANELBRÄC
TÄCKLASYR SVART
KULÖR NCS S 8000-N
- TP4 TRÅPANEL GLES,
TÄCKLASYR SVART
KULÖR NCS S 8000-N
- PL PLÅTTAK
BANDTÄCKT PLÅT SVART
KULÖR NCS S 8000-N

- RIKTNING TAKFALL
- BEF MARKNIVÅ
- NY MARKNIVÅ

DÖRRBLAD, DÖRR- OCH
FÖNSTERKARMAR, SAMT FODER, KI
LIKT PLÅTTAK SVART LIKT TAK. KULÖ
NCS S 8000-N

AREOR
BOA: 2 X 121 KVM
BYA: 120 KVM
BTA: 120 KVM ENTRÉPLAN
50 KVM VIND

A	7	PLACERING HUS JUSTERAD, KULÖRER JUSTERADE, UTEPLATS JUSTERAD, NYA ALTANDÖRRAR	230817	HAJO
BET	ANT	ÄNDRING AVSER	DATUM	Sign.

BYGGLOVHANDLING

Reinova
Properties

KAPELLMÄSTAREN 7 STOCKHOLMS KOMMUN

NYBYGGNAD BOSTÄDER

<div>Gisteråsöstrand Arkitektur AB</div> <div>Akademigatan 4F 831 40 Östersund 063-57 00 90 www.gisterasjostrand.se</div>			<div>GIST ERÅS JOST RAND</div> <div>ARKITEKTUR</div>	
UPPDRAG NR 22-4272-57602	RITAD AV HAJO	HANDLÄGGARE CHEL		
DATUM 2023-08-08	ANSVARIG CHRISTEL ELVSGÅRD EKMAN			
NYBYGGNATION BOSTADSHUS HUS 2				
PLANER, FASADER, SEKTION				
SKALA 1:100	NUMMER A-03			BET A