



Utrymning och räddningsvägar

2022-12-19

Detaljplan för Linta Gårdsväg, Riksby 1:13 m.fl.,
Centrala Bromma, Riksby etapp 1,
dnr 2017-16020

Sammanställt av SWMS arkitektur
på uppdrag av markanvisade byggaktörer:

Stockholmshem, Skanska, Sveafastigheter, Fastpartner, Maxera, Sagax, Åke Sundvall, SISAB, Hemsö, SALK

Inledning

Inledning

Sammanställningen av redovisningar för utrymning och räddningsvägar är framtagen inom ramen för detaljplan för Linta Gårdsväg, Riksby 1:13 m.fl., Centrala Bromma, Riksby etapp 1, dnr 2017-16020.

Sammanställningen redovisar dels övergripande kvarterens utrymning och räddningsvägar för hela planområdet men även kvartersvis redovisning. De kvartersvisa materialet kommer från byggaktörernas redovisningar av sina kvarter i dec 2022, inför detaljplanens granskningsversion.

Samordnande konsult

SWMS Arkitektur, org.nr. 559043-3610
Upplandsgatan 33
Box 3362
103 67 Stockholm

Sofia Westerlund
sofia.westerlund@swms.se
073-245 60 90

Planförslaget

Planförslaget innebär att området kring Lintaverken söder om flygplatsen omvandlas till en stadsdel med bostäder och verksamheter i enlighet med programmet för centrala Bromma. Detaljplanens syfte är att pröva omfattning, placering och utformning för cirka 1250 bostäder samt totalt cirka 150 000 kvm BTA (bruttoarea) verksamhetsyta, en ny grundskola, förskolor, ca 30 000 kvm BTA idrottshallar och ytterligare ytor för idrott utomhus. Dessutom omfattar planen nya gator, torg, parker och tekniska anläggningar. Planen bevarar även delar av det kulturhistoriskt värdefulla Lintaverken.

Detaljplanen är den första av flera tänkta utbyggnadsetapper i norra delen av Riksby. Området ska utvecklas till en hållbar och levande stadsdel med en tät och variationsrik bebyggelse med i befintliga lokala kvaliteter, såsom natur- och kulturvärden samt varierad topografi. Inom området planeras även för ett kvarter som innehåller ett ”mobilitetshus” med parkering och service samt en ny pumpstation för fjärrvärme. Detta kvarter (kv 20) handläggs i en separat plan (dnr 2019–03328).

Sammanställningen omfattar efterföljande kvarter och byggaktörer. De kvarter som ej ingår i sammanställning redovisas separat.

Utrymning och räddningsvägar

Detaljplan för Linta Gårdsväg, Riksby 1:13 m.fl., Centrala Bromma, Riksby etapp 1, dnr 2017-16O2O

Byggaktörer för de kvarter som sammanställningen avser:

Kv. 1 A och B

Stockholmshem
Kontaktperson: Emilia Lindrot
Kontaktuppgifter: emilia.lindrot@stockholmshem.se

Kv. 2 A och B

Skanska
Kontaktperson: Sofia Gramner
Kontaktuppgifter: sofia.gramner@skanska.se, 010-449 14 15

Kv. 3

Sveafastigheter
Kontaktperson: Patrik Schön
Kontaktuppgifter: patrik.schon@sveafastigheter.se, 070-333 42 30

Kv. 4, 6-8, 14-16

Fastpartner
Kontaktperson 1: Göran Westberg, Ebab.
Kontaktuppgifter: goran.westberg@ebab.se, 0708-34 30 85
Kontaktperson 2:Svante Hedström, Fastpartner
Kontaktuppgifter: svante.hedstrom@fastpartner.se, 08- 402 34 60

Kv. 5

Maxera
Kontaktperson: Daniel Lindberg och Fredrik Bexelius
Kontaktuppgifter: daniel.lindberg@maxerabostad.se, 070 453 25 18 och fredrik.bexelius@maxerabostad.se, 070 559 09 11

Kv. 9 och 10

SISAB
Kontaktperson: Marie Dowald
Kontaktuppgifter: marie.dowald@sisab.se, 08-508 46 063

Kv. 11 och 13

SALK
Kontaktperson: Victoria Högset
Kontaktuppgifter: victoria.hogset@salk.se

Kv. 17 - 19

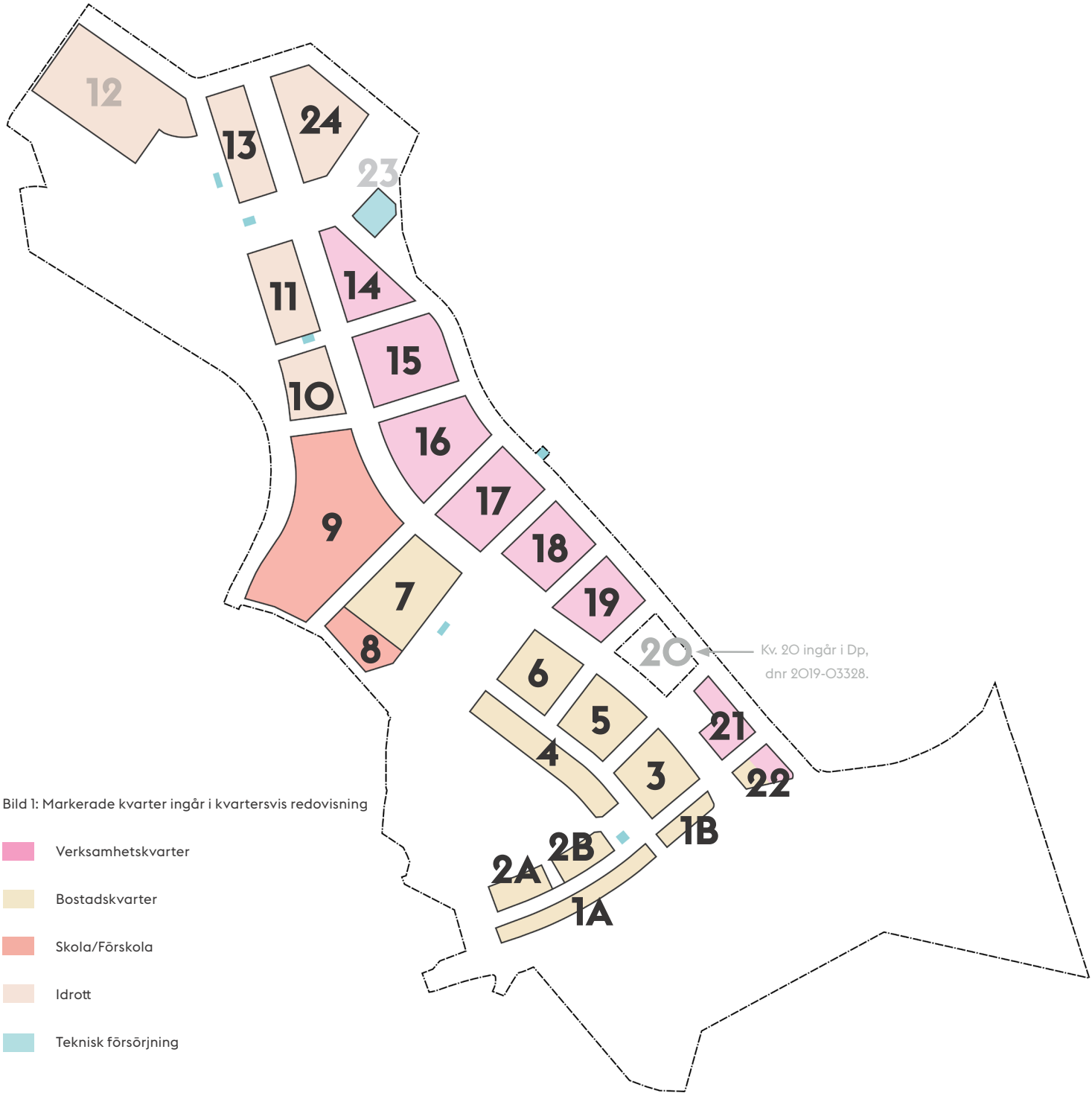
Sagax
Kontaktperson: Pelle Fochsen
Kontaktuppgifter: pelle.fochsen@sagax.se, 070-38 33 855

Kv. 21 och 22

Åke Sundvall
Kontaktperson: Mattias Cegrell
Kontaktuppgifter: Mattias.cegrell@akesundvall.se, 070-694 15 42

Kv. 24

Hemsö
Kontaktperson: Johan Einarsson
Kontaktuppgifter: johan.einarsson@hemso.se



Utrymning och räddningsvägar

Framkomlighet och tillgänglighet vid räddningsinsatser

I samband med släckinsats måste framkomlighet till byggnader för SSBF:s (Storstockholms brandförsvär) räddningsfordon beaktas. Enligt Boverkets byggregler bör avståndet mellan körbar väg och byggnadens angreppspunkt för räddningsinsats inte överstiga 50 meter. Med angreppspunkt för räddningsinsats menas entréer/tillträdesvägar till byggnadens olika delar. Detta är i grunden en projekteringsfråga, men den bör möjliggöras i plan. (BBR 25, BFS 2011:6 med ändringar till och med BFS 2017:5.)

Inom planområdet ges räddningstjänsten tillträde till samtliga byggnaders angreppspunkter från angränsande gatumark.

Utrymning från bostäder

Den övergripande principen för utrymning från bostäder inom planområdet är att minimera behov av räddningstjänstens hjälp med utrymning. I hög grad löses utrymning från bostäder inom planområdet via brandskyddade trapphus, så kallade TR2-trapphus, dvs utan räddningstjänstens hjälp med stegutrustning. Lösningen ger förutom säkerhetsaspekten även utrymme att i högre grad trädplantera gator och utforma gårdar med planteringar mm. Planerade lägen för utrymning via TR2-trapphus framgår av bild 1.

På några få ställen i planområdet planeras bostäder utan TR2-trapphus, vilka behöver åtkomst av räddningstjänstens utrustning. Detta kräver även att uppställningsplatser för höjdfordon eller bärbara stegar anordnas. (VL2014-09 Utrymning via räddningstjänstens utrustning, kan laddas ned via internet: <http://www.storstockholm.brand.se/dokumentcenter/vagledningsdokument>.) Planerade lägen för uppställning av stegbil framgår av färgmarkering i bild 1.

På efterföljande sidor redovisas planerad princip för utrymning kvartersvis.

Utrymning från verksamheter

Den övergripande principen för utrymning från verksamheter inom planområdet är att minimera behov av räddningstjänstens hjälp med utrymning. Utrymning från verksamheter sker från minst två oberoende räddningsvägar. Verksamheternas utrymning redovisas kvartersvis på efterföljande sidor.



Bild 1: Planillustration över bostädernas utrymning med planerade lägen för TR2-trapphus respektive uppställningsplats för räddningstjänstens stegbil. Numrerade kvarter ingår i efterföljande kvartersvisa redovisning.

Utrymning och räddningsvägar

Detaljplan för Linta Gårdsväg, Riksby 1:13 m.fl., Centrala Bromma, Riksby etapp 1, dnr 2017-16O2O

Kvarter 1 A och B

Stockholmshem

Introduktion

Kvarteret angörs tillgängligt från Lilla Kvarnvägen, där upp-ställning för räddningstjänst finns. De utförs med genomgående trapphus och TR2-trapphus med utgångar för utrymning mot söder.

Trapphus Tr2

Alla trapphus utformas som Tr2-trapphus med utrymning mot Kvarnbacksvägen i söder. Entréer i kvarter 1a är genomgående mot norr och söder. Tillgängliga entréer för både kv 1a resp kvarter 1b är mot Lilla Kvarnvägen i norr.

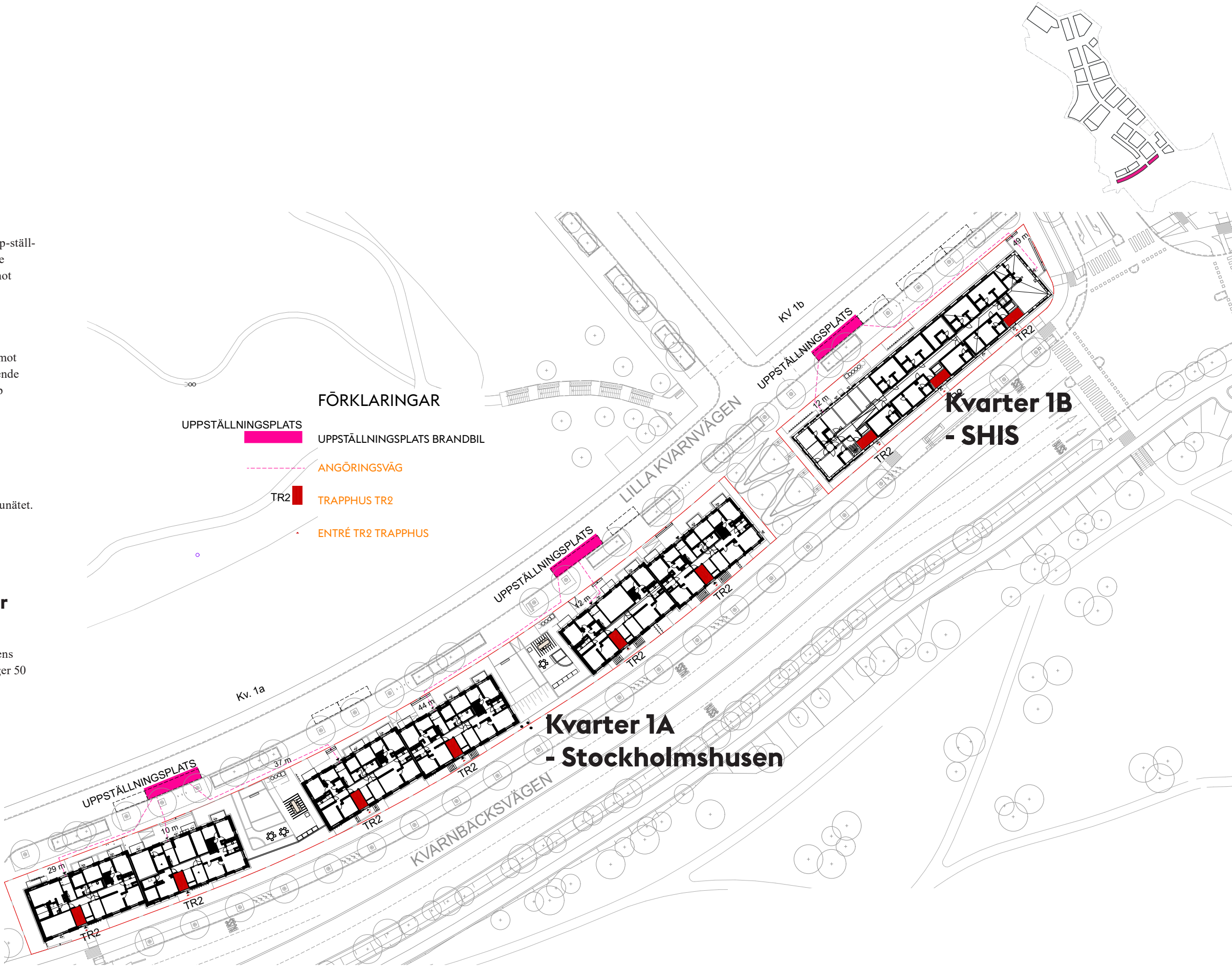
Utrymning med hjälp av räddningstjänsten

Räddningstjänsten når byggnaderna från det planerade gatunätet. Husen nås både från söder och norr (tr2 mot söder).

Lokal i kvarter 1b utrymmer direkt på gata.

Åtkomlighet för räddningsinsatser

Samtliga byggnader utformas så att räddningstjänsten ges tillträde till byggnaderna vilket förväntas ske genom det planerade gatunätet där avståndet mellan räddningsfordonens uppställningsplats och byggnadens angöringsväg understiger 50 meter.

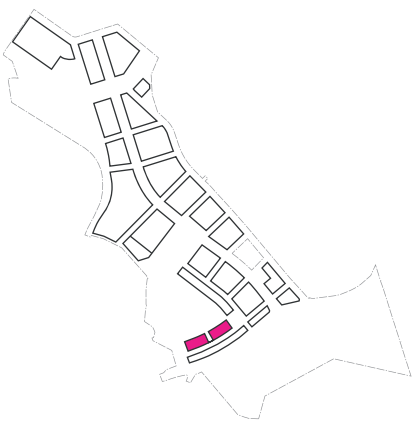


Utrymning och räddningsvägar

Detaljplan för Linta Gårdsväg, Riksby 1:13 m.fl., Centrala Bromma, Riksby etapp 1, dnr 2017-16020

Kvarter 2 A och B

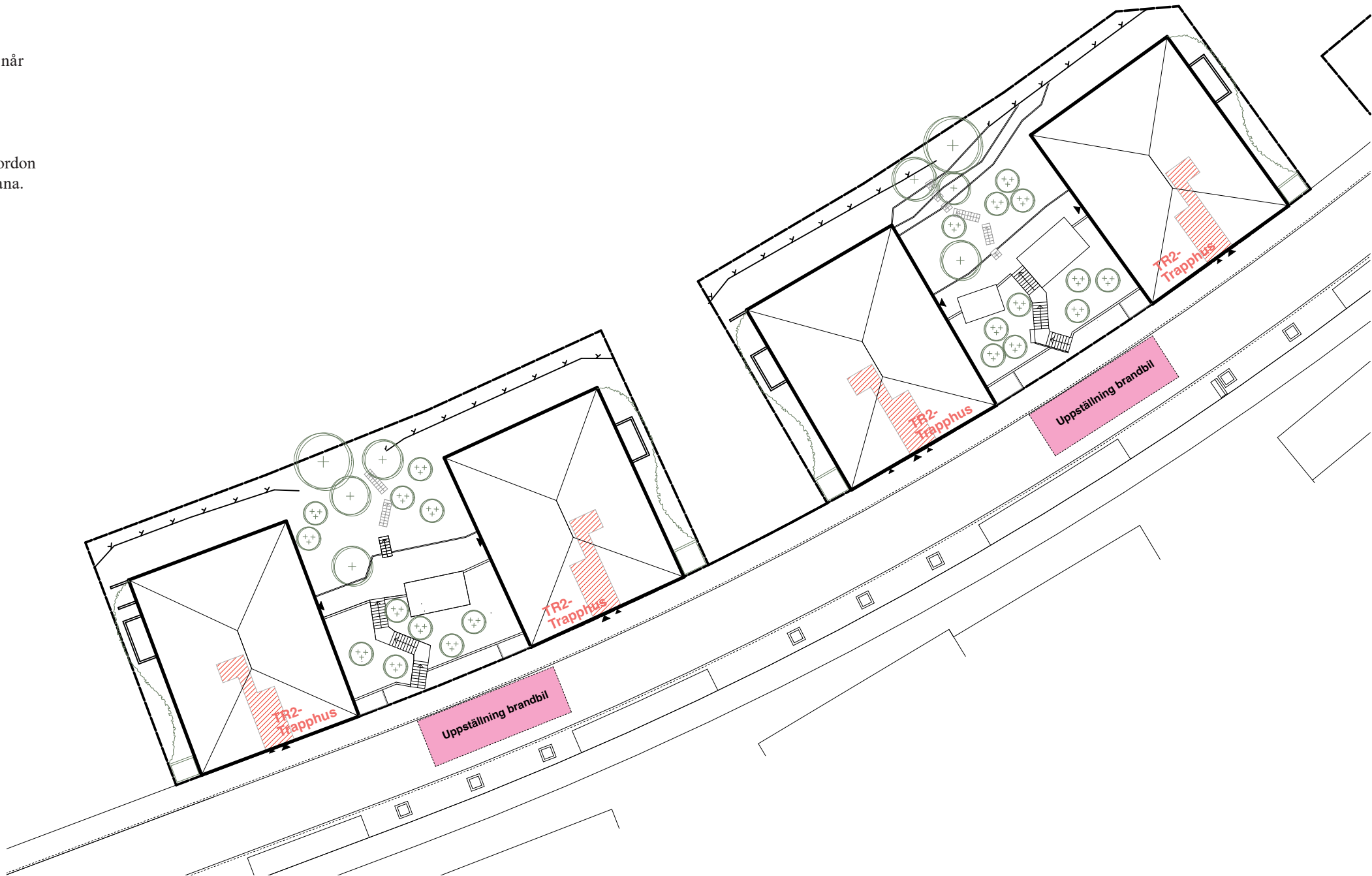
Skanska



Trapphus Tr2
Utrymning sker via Tr2-trapphus från bostäderna.

Åtkomlighet för räddningsinsatser
Samtliga byggnader utformas så att räddningstjänsten når byggnaderna från det planerade gatunätet. Avstånden mellan räddningsfordonens uppställningsplats och angreppsväg ska understiga 50 meter.

Uppställningsplats för räddningstjänstens släckningsfordon inom 50m från entréer uppnås på kvartersgatans körbana.



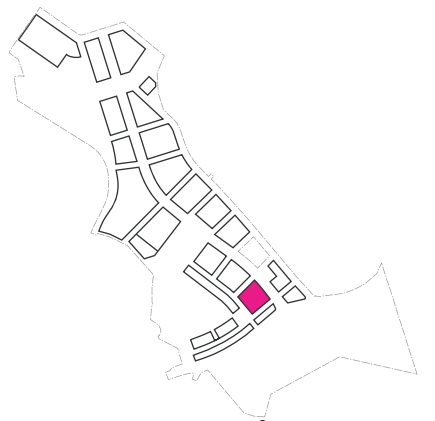
Utrymning och räddningsvägar

Detaljplan för Linta Gårdsväg, Riksby 1:13 m.fl., Centrala Bromma, Riksby etapp 1, dnr 2017-16O2O

Sveafastigheter

Uppställningsplats för räddningstjänstens släckningsfordon inom 50m från entréer uppnås på gatornas körbanor.

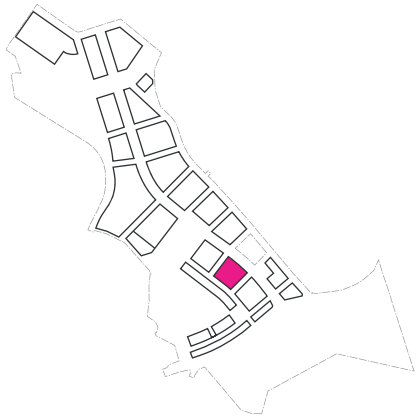
Alla trapphus kan utformas som TR2-trapphus.



Detaljplan för Linta Gårdsväg, Riksby 1:13 m.fl., Centrala Bromma, Riksby etapp 1, dnr 2017-16020

Kvarter 5

Maxera



Utrymning från trapphus 1 - 5 sker via Tr2 trapphus.

Utrymning med hjälp av räddningstjänsten

Den vinklade byggnaden mot Frögatan/Skördegränd är fyra våningar med en femte indragen våning mot Skördegränd. Fyravåningsdelarna kan utrymmas via bärbar stege.

För den indragna femte våningen krävs det stegbil. Om trädplantering inte medger åtkomst av stegbil till delen mellan trapphus 6&7 kan en större lägenhet planeras här (med möjlighet till utrymning från båda trapphusen).

Åtkomlighet för räddningsinsatser

Avståndet mellan räddningsfordonens uppställningsplatser och byggnadernas utrymningsvägar är inom 50 m.

Uppställningsplats
räddningstjänst



Utrymning och räddningsvägar

Detaljplan för Linta Gårdsväg, Riksby 1:13 m.fl., Centrala Bromma, Riksby etapp 1, dnr 2017-16O2O

Kvarter 4 (del 1)

Fastpartner

Trapphus Tr2

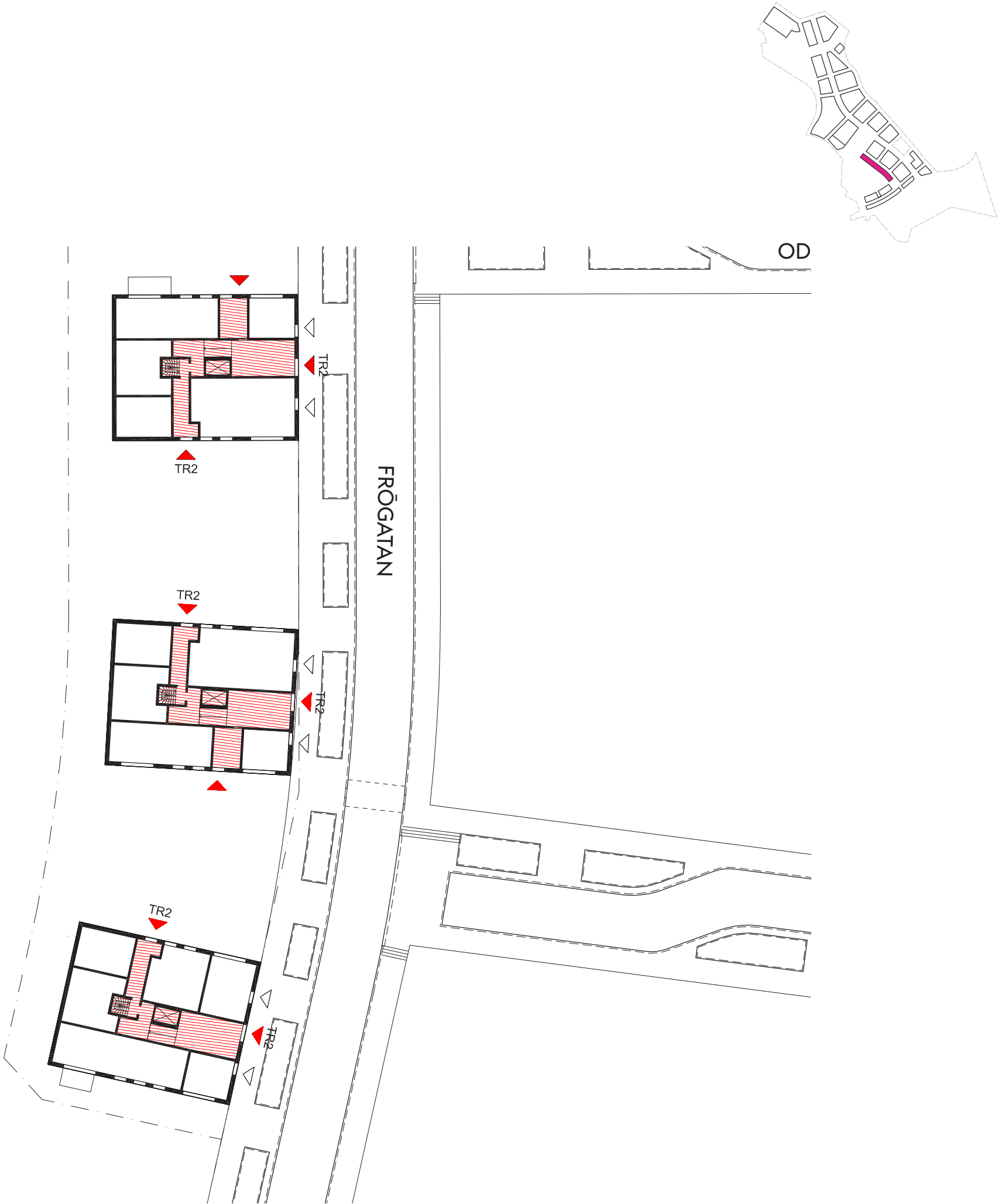
Generellt löses utrymningen av bostäderna i kvarter 4 via Tr2 trapphus.

Åtkomlighet för räddningsinsatser

Samtliga byggnader ska utformas så att räddningstjänsten ges tillträde till byggnaderna vilket förväntas ske genom det planerade gatunätet där avståndet mellan räddningsfordonens uppställningsplats och byggnadens angreppsväg ska understiga 50 meter.

Utrymning och räddningsvägar

Detaljplan för Linta Gårdsväg, Riksby 1:13 m.fl., Centrala Bromma, Riksby etapp 1, dnr 2017-16O2O



Kvarter 4 (del 2) och 6

Fastpartner

Trapphus Tr2

Generellt löses utrymningen av bostäderna i kvarter 4 och 6 via Tr2 trapphus, undantaget ett trapphus i hörnet Frögatan-Odlingsgränd.

Utrymning med hjälp av räddningstjänsten

Inom Kv 6, där ett av trapphusen inte utformas som Tr2-trapphus, ska detta anpassas för utrymning med hjälp av räddningstjänsten. Detta innebär uppställningsplats på Frögatan respektive Odlingsgränd.

LSS

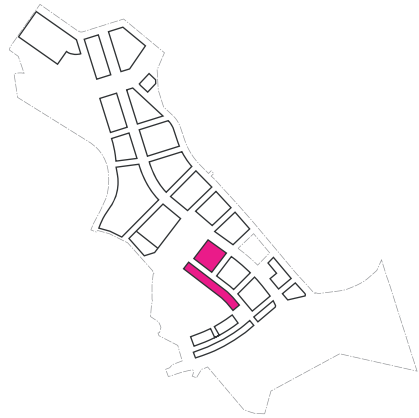
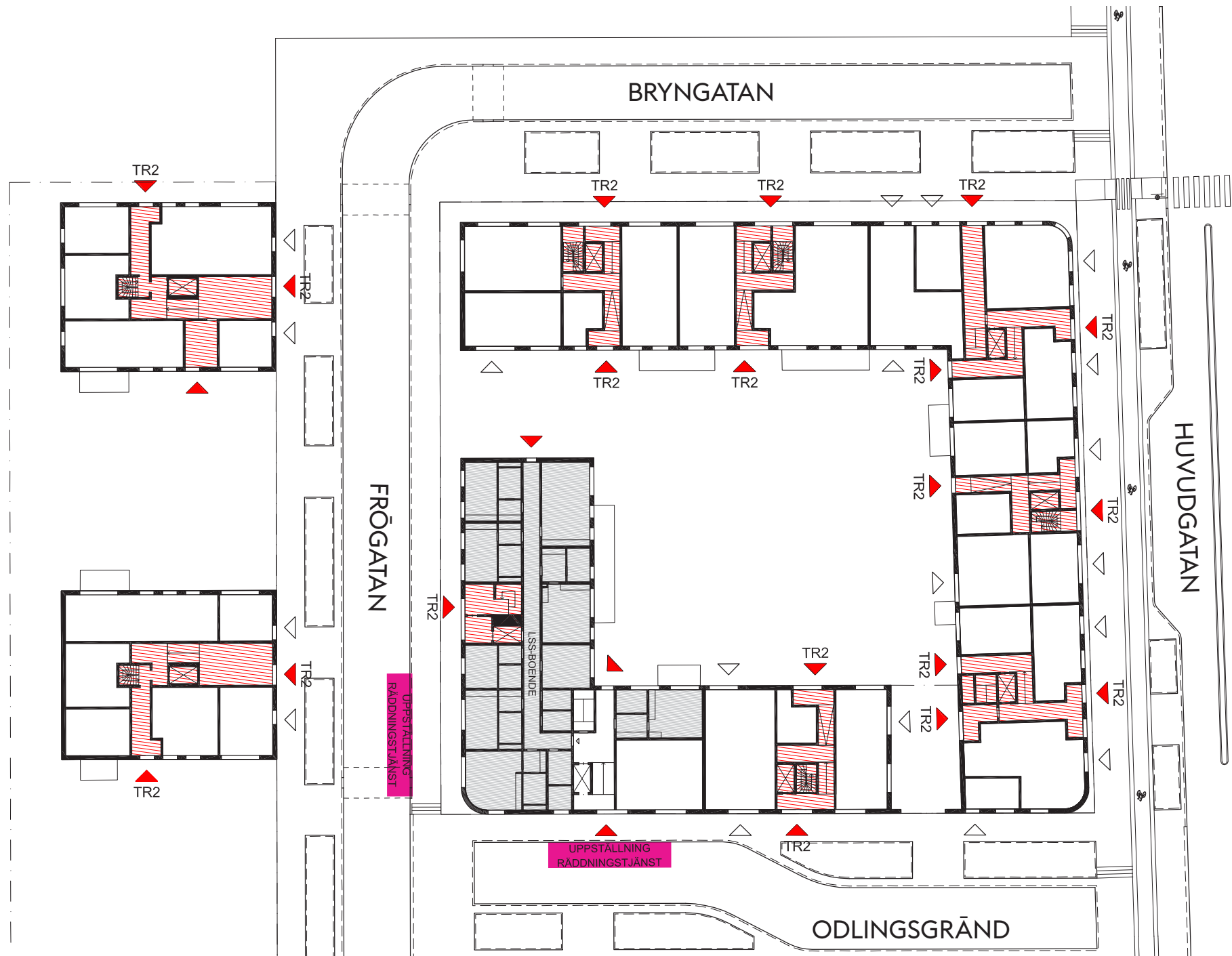
LSS-boende utformas med två av varandra oberoende utrymningsvägar.

Åtkomlighet för räddningsinsatser

Samtliga byggnader ska utformas så att räddningstjänsten ges tillträde till byggnaderna vilket förväntas ske genom det planerade gatunätet där avståndet mellan räddningsfordonens uppställningsplats och byggnadens angreppsväg ska understiga 50 meter.

Utrymning och räddningsvägar

Detaljplan för Linta Gårdsväg, Riksby 1:13 m.fl., Centrala Bromma, Riksby etapp 1, dnr 2017-16O2O



Kvarter 7 och 8

Fastpartner

Trapphus Tr2

Generellt löses utrymningen av bostäderna i kvarter 7 via Tr2 trapphus.

Utrymning med hjälp av räddningstjänsten

Inom Kv 7, där ett av trapphusen inte utformas som Tr2-trapphus, ska detta anpassas för utrymning med hjälp av räddningstjänsten. Detta innebär uppställningsplats på Skolgatan respektive Trädgårdsgatan.

LSS och Förskolan

Både LSS-boendet och förskolan utformas med två av varandra oberoende utrymningsvägar.

Åtkomlighet för räddningsinsatser

Samtliga byggnader ska utformas så att räddningstjänsten ges tillträde till byggnaderna vilket förväntas ske genom det planerade gatunätet där avståndet mellan räddningsfordonens uppställningsplats och byggnadens angreppsväg ska understiga 50 meter.



Utrymning och räddningsvägar

Detaljplan för Linta Gårdsväg, Riksby 1:13 m.fl., Centrala Bromma, Riksby etapp 1, dnr 2017-16O2O

Kvarter 9 och 10

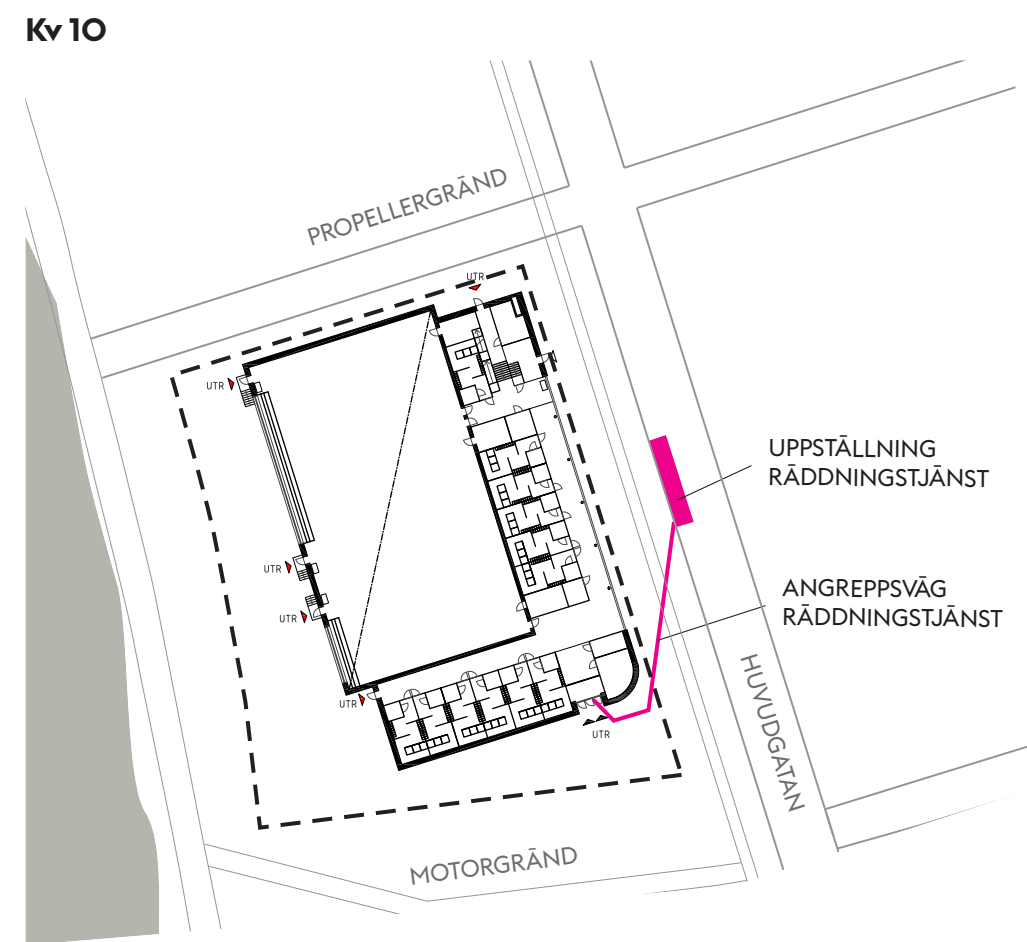
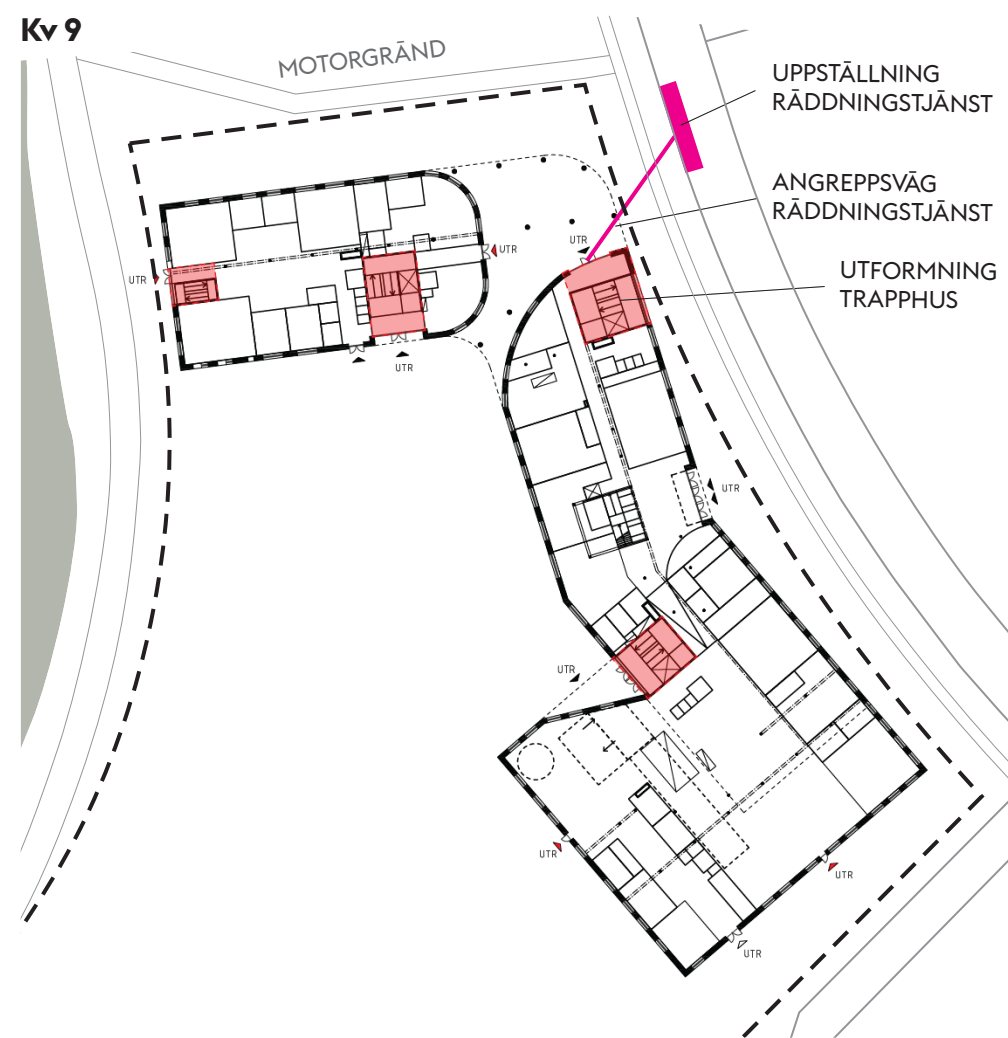
SISAB

Utrymning

Från varje utrymme där personer vistas mer än tillfälligt ska det finnas tillgång till minst två av varandra oberoende utrymningsvägar. Aktuell utrymningsstrategi framgår av brandskyddsskiss. Utrymningsstrategin på plan 100 utgörs av dörrar direkt till det fria. Utrymningsstrategin på de ovanliggande planen utgår ifrån utrymning via trapphus ned till markplan och där vidare till dörr direkt till det fria.

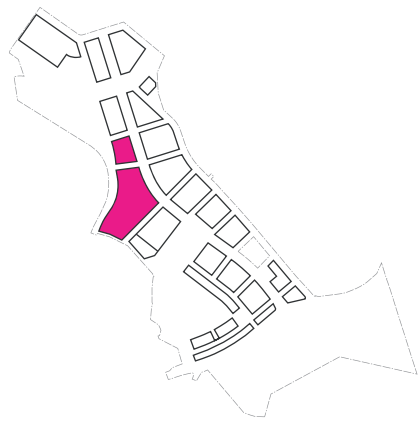
Uppställning räddningstjänst

Byggnaden ska vara åtkomlig för räddningsinsatser så att räddningsfordon kan ställas upp inom 50 meter från byggnadens angrepps-/tillträdesvägar. Tänkt uppställningsplats blir på gatan. Ungefärlig placering enligt skiss.



Utrymning och räddningsvägar

Detaljplan för Linta Gårdsväg, Riksby 1:13 m.fl., Centrala Bromma, Riksby etapp 1, dnr 2017-16O2O



Kvarter 11

SALK

Utrymning via trapphus

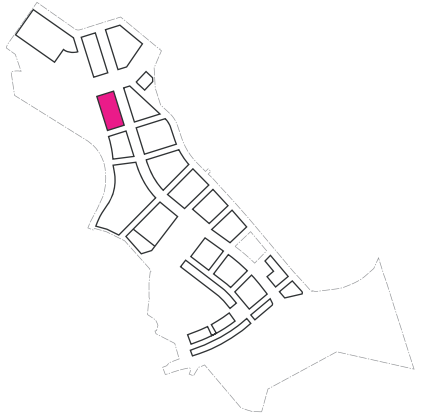
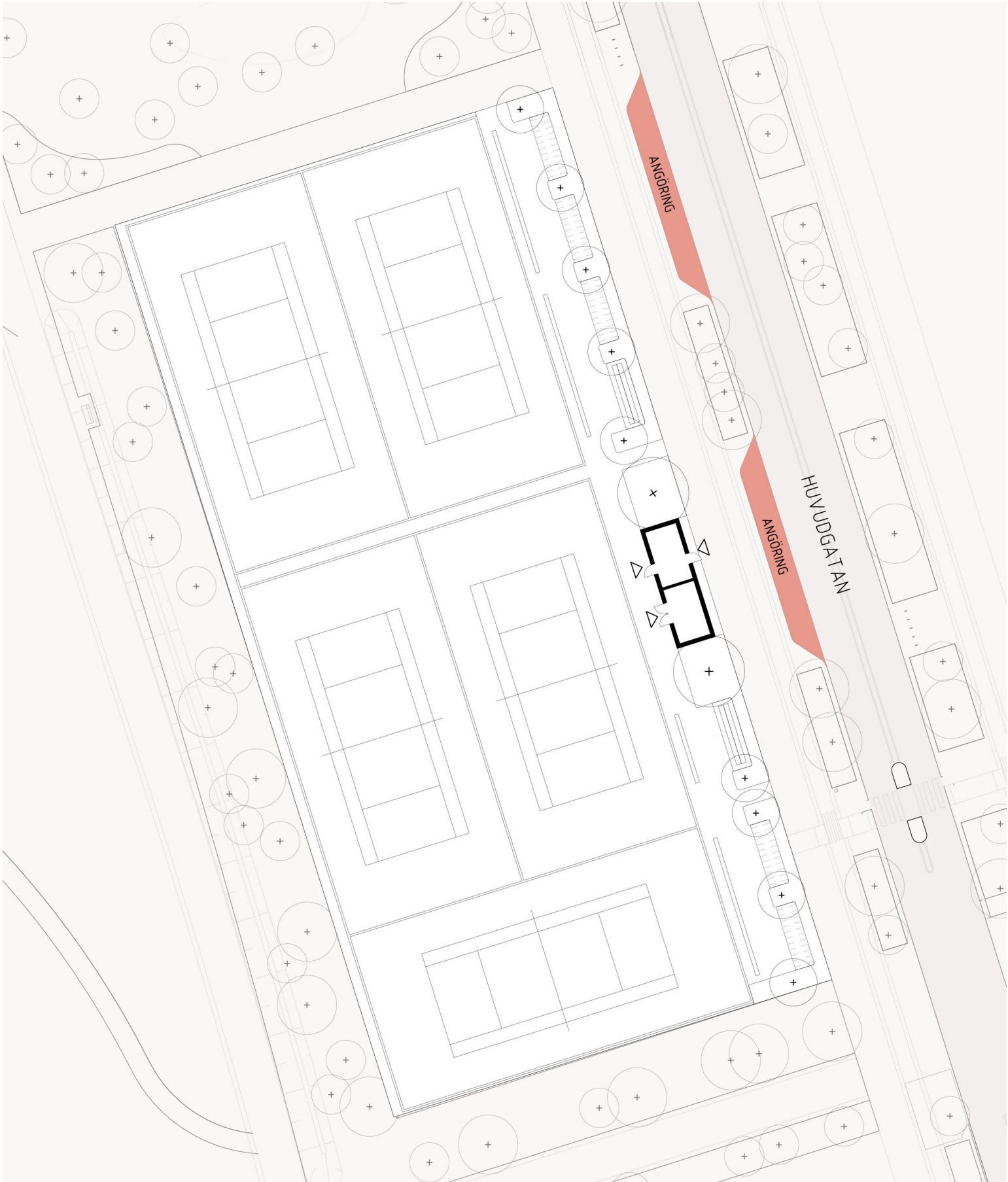
I kvarteret finns endast en komplementbyggnad.

Utrymning med hjälp av räddningstjänsten

Ingen utrymning med hjälp av räddningstjänsten anses nödvändig.

Åtkomlighet för räddningsinsatser

Samtliga byggnader utformas så att räddningstjänsten ges tillträde till byggnaderna vilket förväntas ske genom det planerade gatunätet där avståndet mellan räddningsfordonens uppställningsplats och byggnadens angreppsväg understiger 50 meter.



Utrymning och räddningsvägar

Detaljplan för Linta Gårdsväg, Riksby 1:13 m.fl., Centrala Bromma, Riksby etapp 1, dnr 2017-16O2O

Kvarter 13

SALK

Utrymning via trapphus

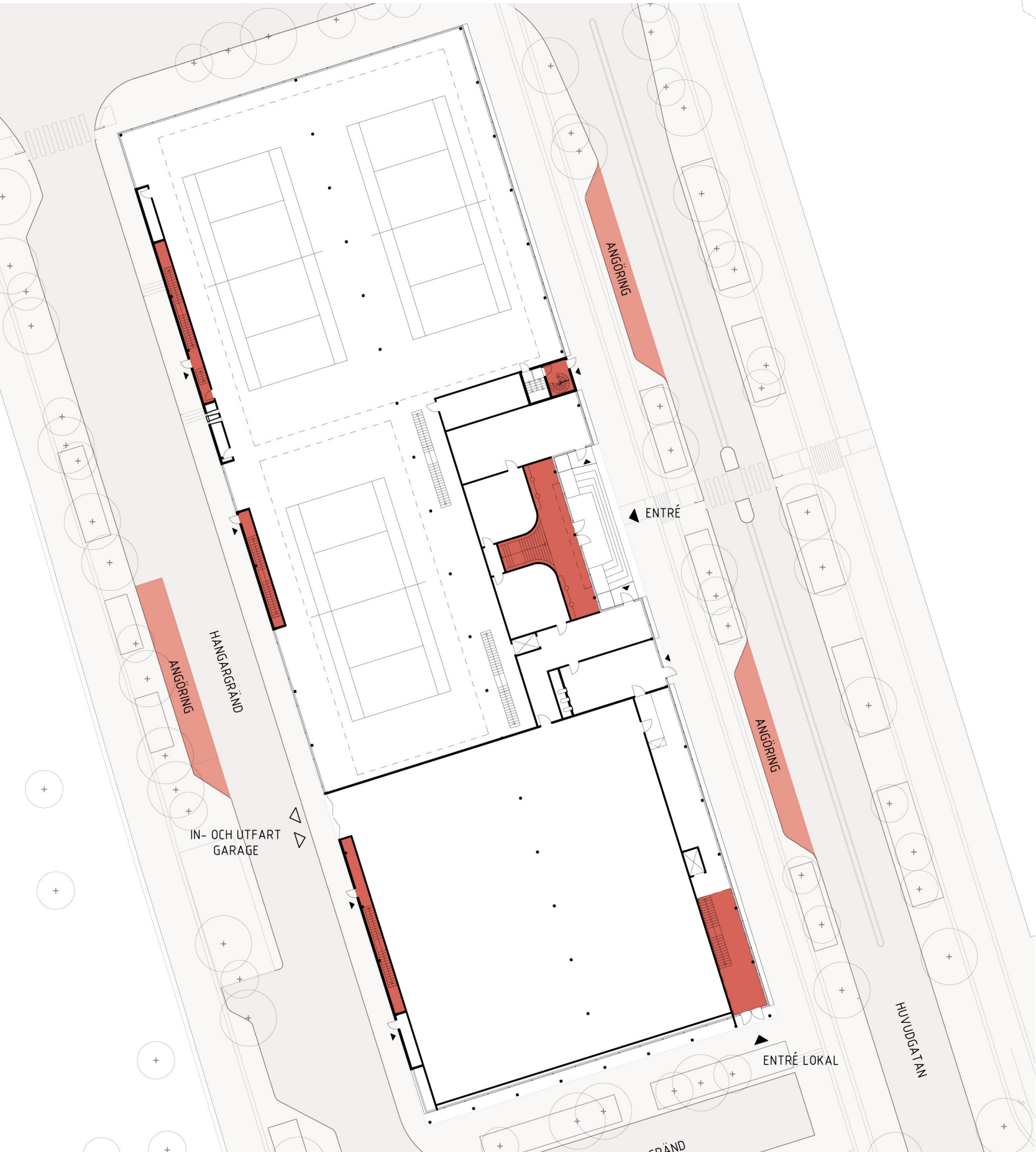
Byggnaden utryms via trapphus i direkt förbindelse med det fria.

Utrymning med hjälp av räddningstjänsten

Ingen utrymning med hjälp av räddningstjänsten anses nödvändig.

Åtkomlighet för räddningsinsatser

Samtliga byggnader utformas så att räddningstjänsten ges tillträde till byggnaderna vilket förväntas ske genom det planerade gatunätet där avståndet mellan räddningsfordonens uppställningsplats och byggnadens angreppsväg understiger 50 meter.



Utrymning och räddningsvägar

Detaljplan för Linta Gårdsväg, Riksby 1:13 m.fl., Centrala Bromma, Riksby etapp 1, dnr 2017-16O2O

Kvarter 14

Fastpartner

Räddningsvägar

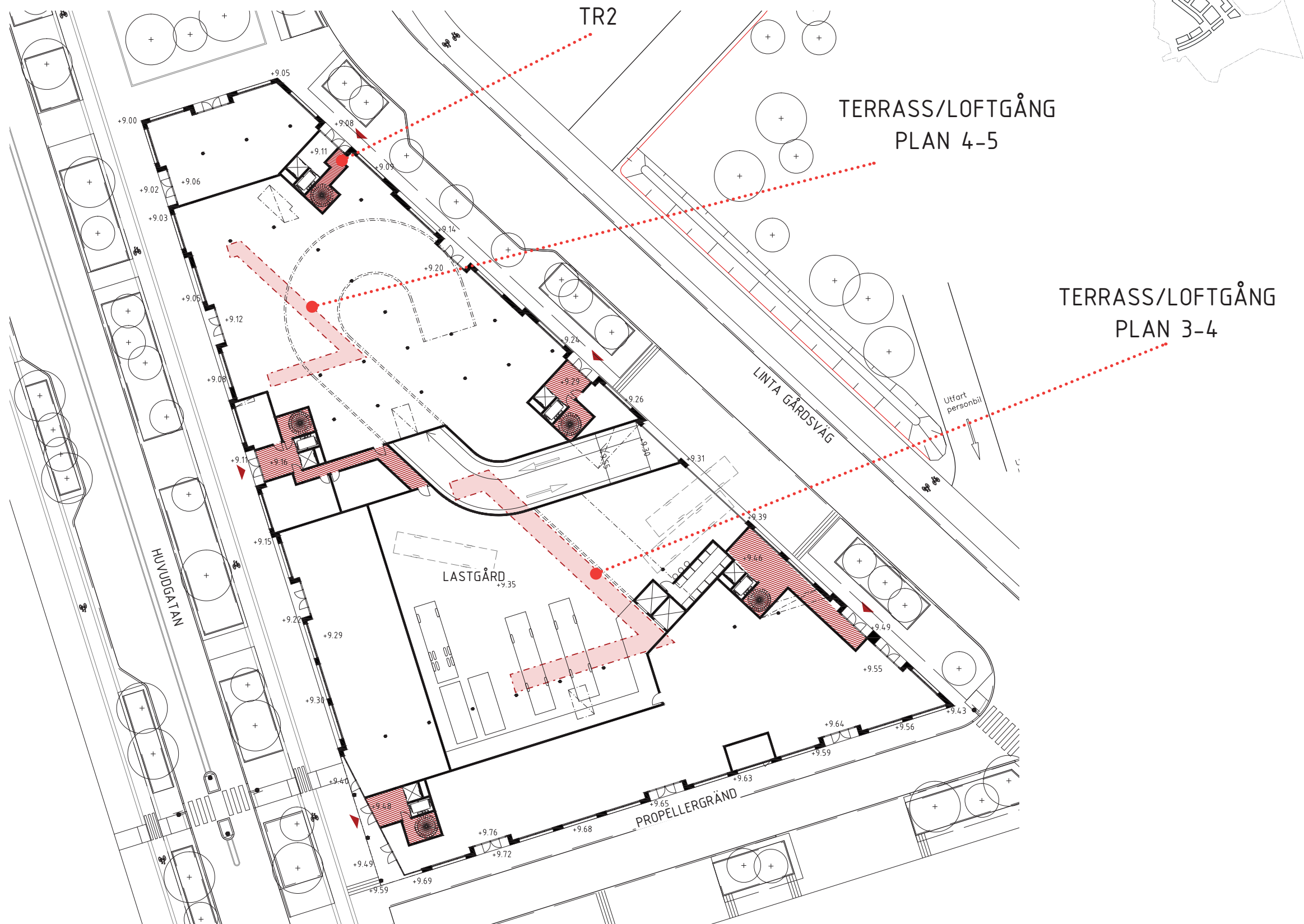
Generellt sker utrymning via loftgångar, terrasser och trapphus och samtliga lokaler har minst två oberoende utrymningsvägar. Undantag utgörs av lokal längst i norr som på vissa plan endast har en utrymningsväg och därför kopplas till TR2-trapphus.

Utrymning med hjälp av räddningstjänsten

Ingen evakuering med stegbil via fönster - inga uppställningsplatser för stegbil.

Åtkomlighet för räddningsinsatser

Samtliga byggnader ska utformas så att räddningstjänsten ges tillträde till byggnaderna vilket förväntas ske genom det planerade gatunätet där avståndet mellan räddningsfordonens uppställningsplats och byggnadens angreppsväg ska understiga 50 meter.



Utrymning och räddningsvägar

Detaljplan för Linta Gårdsväg, Riksby 1:13 m.fl., Centrala Bromma, Riksby etapp 1, dnr 2017-16O2O

Kvarter 15

Fastpartner

Räddningsvägar

Nybyggnation:
Utrymning sker via loftgångar och trapphus och samtliga lokaler har minst två oberoende utrymningsvägar.

Lintaverken:
Samtliga lokaler har minst två oberoende utrymningsvägar.
Högdelen i norr utryms via två invändiga trapphus. Övriga ytor förutom takpåbyggnad utryms via högdelen trapphus samt via huvudtrappa vid entré i söder.
Takupåbyggnad på den södra lågdelen utryms via trapphus i högdelen samt över tak via utvändig spiraltrappa.

Utrymning med hjälp av räddningstjänsten

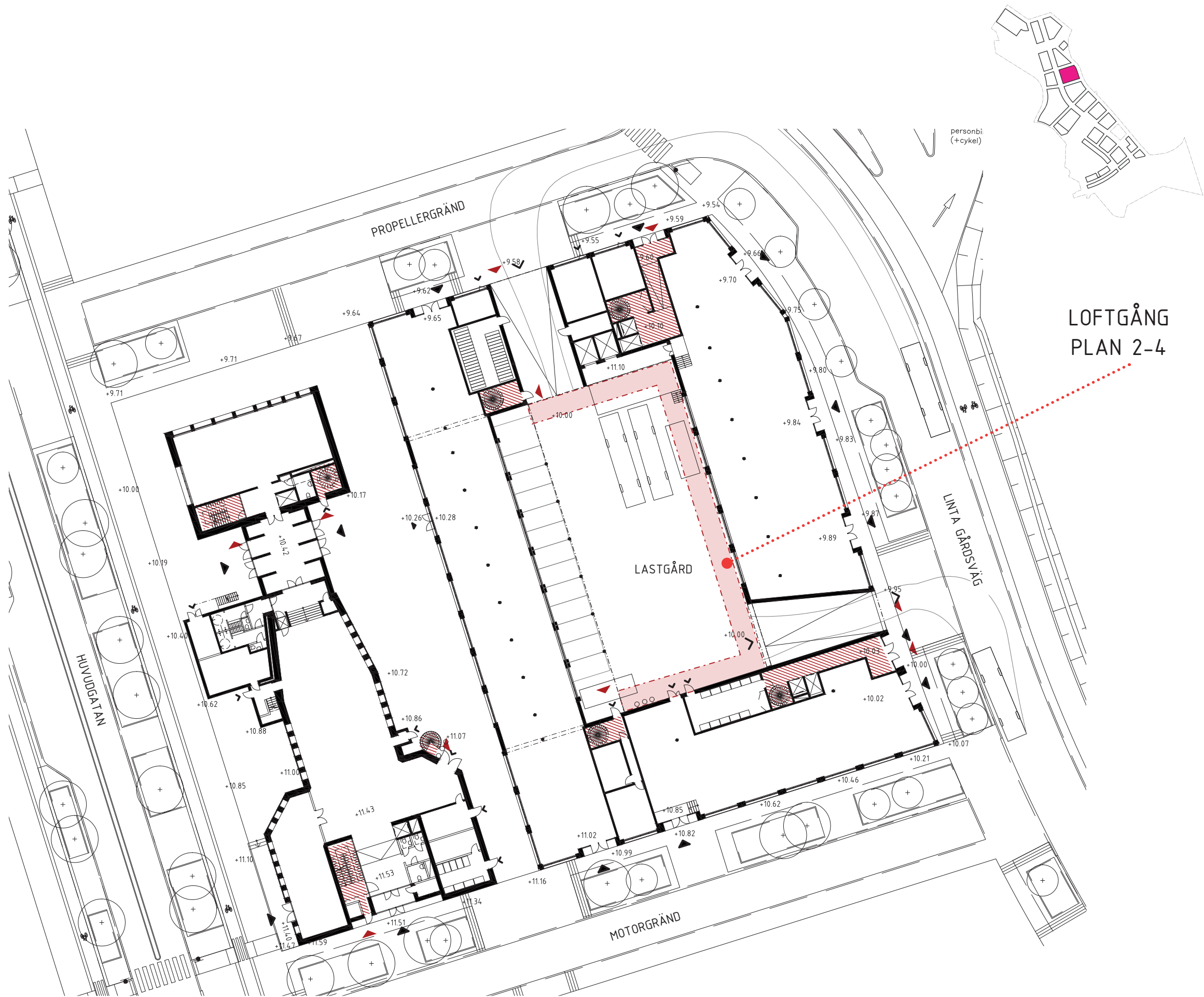
Ingen evakuering med stegbil via fönster - inga uppställningsplatser för stegbil.

Åtkomlighet för räddningsinsatser

Samtliga byggnader ska utformas så att räddningstjänsten ges tillträde till byggnaderna vilket förväntas ske genom det planerade gatunätet där avståndet mellan räddningsfordonens uppställningsplats och byggnadens angreppsväg ska understiga 50 meter.

Utrymning och räddningsvägar

Detaljplan för Linta Gårdsväg, Riksby 1:13 m.fl., Centrala Bromma, Riksby etapp 1, dnr 2017-16O2O



Kvarter 16

Fastpartner

Räddningsvägar

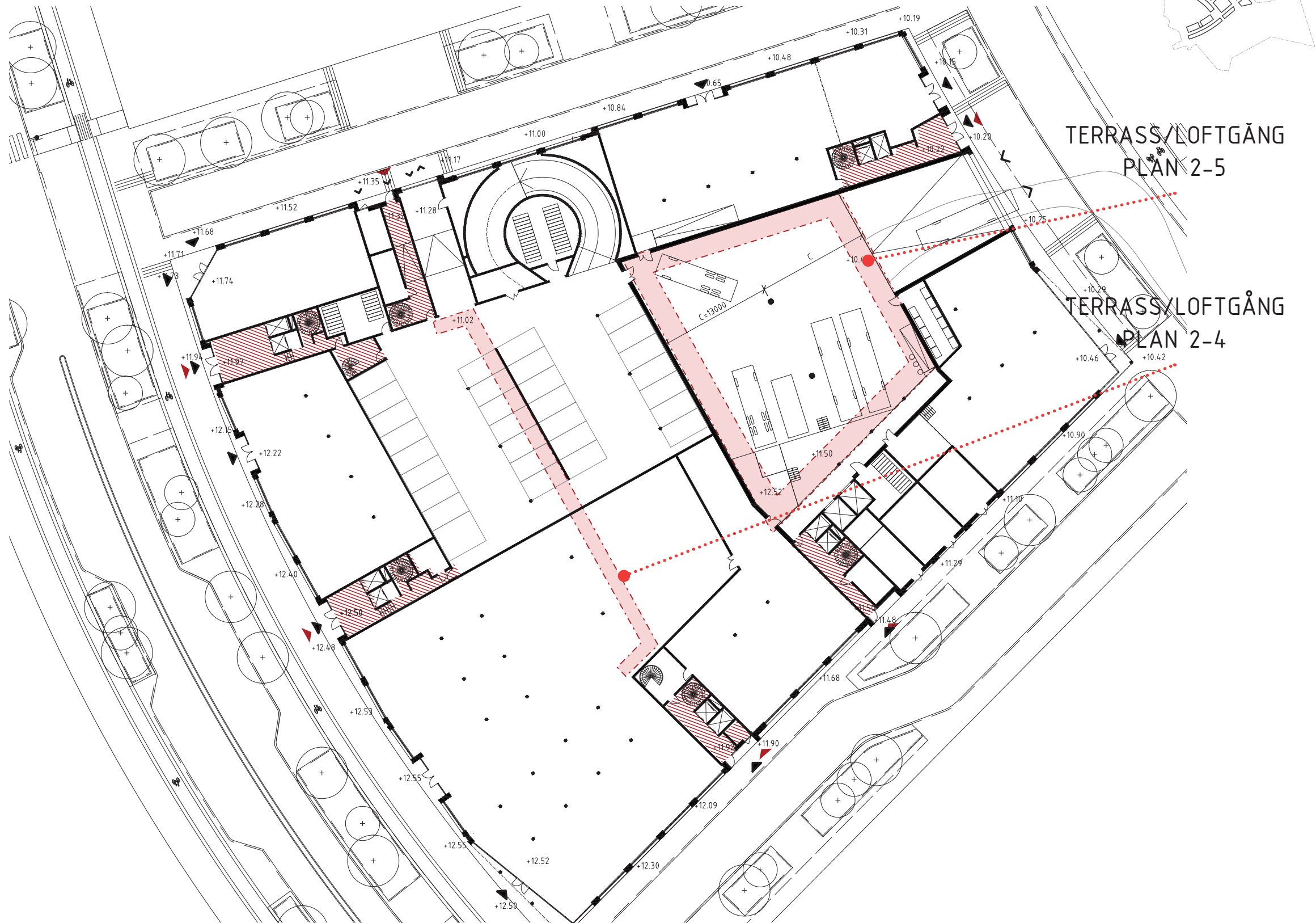
Utrymning sker via loftgångar och trapphus och samtliga lokaler har minst två oberoende utrymningsvägar.

Utrymning med hjälp av räddningstjänsten

Ingen evakuering med stegbil via fönster - inga uppställningsplatser för stegbil.

Åtkomlighet för räddningsinsatser

Samtliga byggnader ska utformas så att räddningstjänsten ges tillträde till byggnaderna vilket förväntas ske genom det planerade gatunätet där avståndet mellan räddningsfordonens uppställningsplats och byggnadens angreppsväg ska understiga 50 meter.



Utrymning och räddningsvägar

Detaljplan för Linta Gårdsväg, Riksby 1:13 m.fl., Centrala Bromma, Riksby etapp 1, dnr 2017-16O2O

Kvarter 17, 18 och 19

Sagax

Huvudgrepp:

Verksamhetshuset, Kv 17

Utrymning via trapphus, lokaler på markplan utrymmer direkt på gatan.

Alla lokaler och verksamheter har tillgång till två oberoende utrymningsvägar.

Uppställningsplatser för insatsfordon på omgivande gator; inom 50 m från byggnadens entréer.

Torghuset, Kv 18

Utrymning via trapphus, lokaler på markplan utrymmer direkt på gatan.

Alla lokaler och verksamheter har tillgång till två oberoende utrymningsvägar.

Uppställningsplatser för insatsfordon på omgivande gator; inom 50 m från byggnadens entréer.

Verkstadshuset, Kv 19

Utrymning via trapphus, lokaler på markplan utrymmer direkt på gatan.

Alla lokaler och verksamheter har tillgång till två oberoende utrymningsvägar.

Uppställningsplatser för insatsfordon på omgivande gator; inom 50 m från byggnadens entréer.



Utrymning och räddningsvägar

Detaljplan för Linta Gårdsväg, Riksby 1:13 m.fl., Centrala Bromma, Riksby etapp 1, dnr 2017-16O2O

Kvarter 21

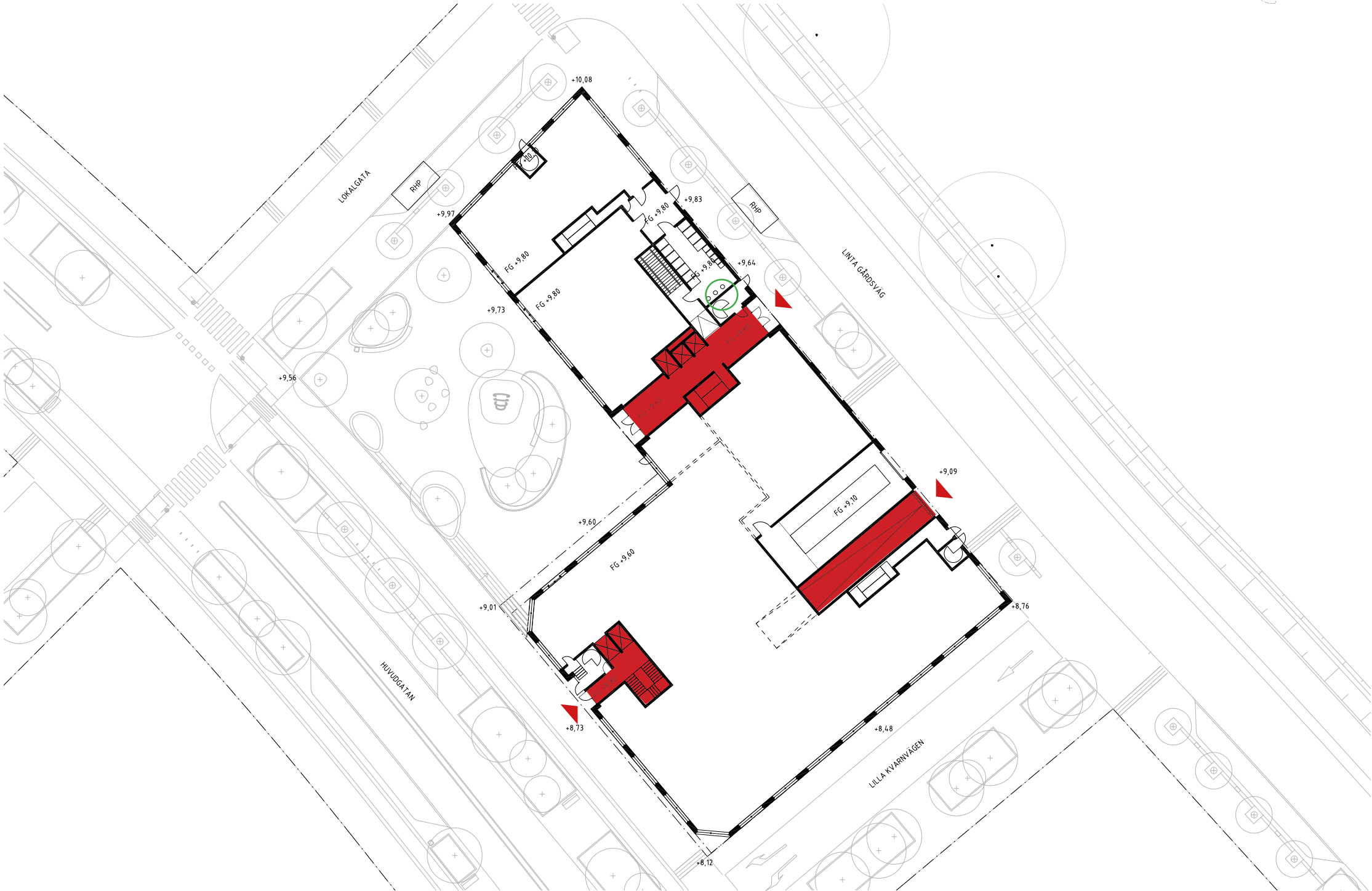
Åke Sundvall

Trapphus kontor

Kontorstrapphusen behöver ej vara TR2-klassade. Tillräcklig utrymningskapacitet uppnås med kompletterande utrymningstrappor i högdelens ändar.

Åtkomlighet för räddningsinsatser

Räddningstjänsten angör i gatunätet vid entréer. Det finns ej behov av stegbil för räddningsinsatser i kvarteret.



Utrymning och räddningsvägar

Detaljplan för Linta Gårdsväg, Riksby 1:13 m.fl., Centrala Bromma, Riksby etapp 1, dnr 2017-16O2O

Kvarter 22

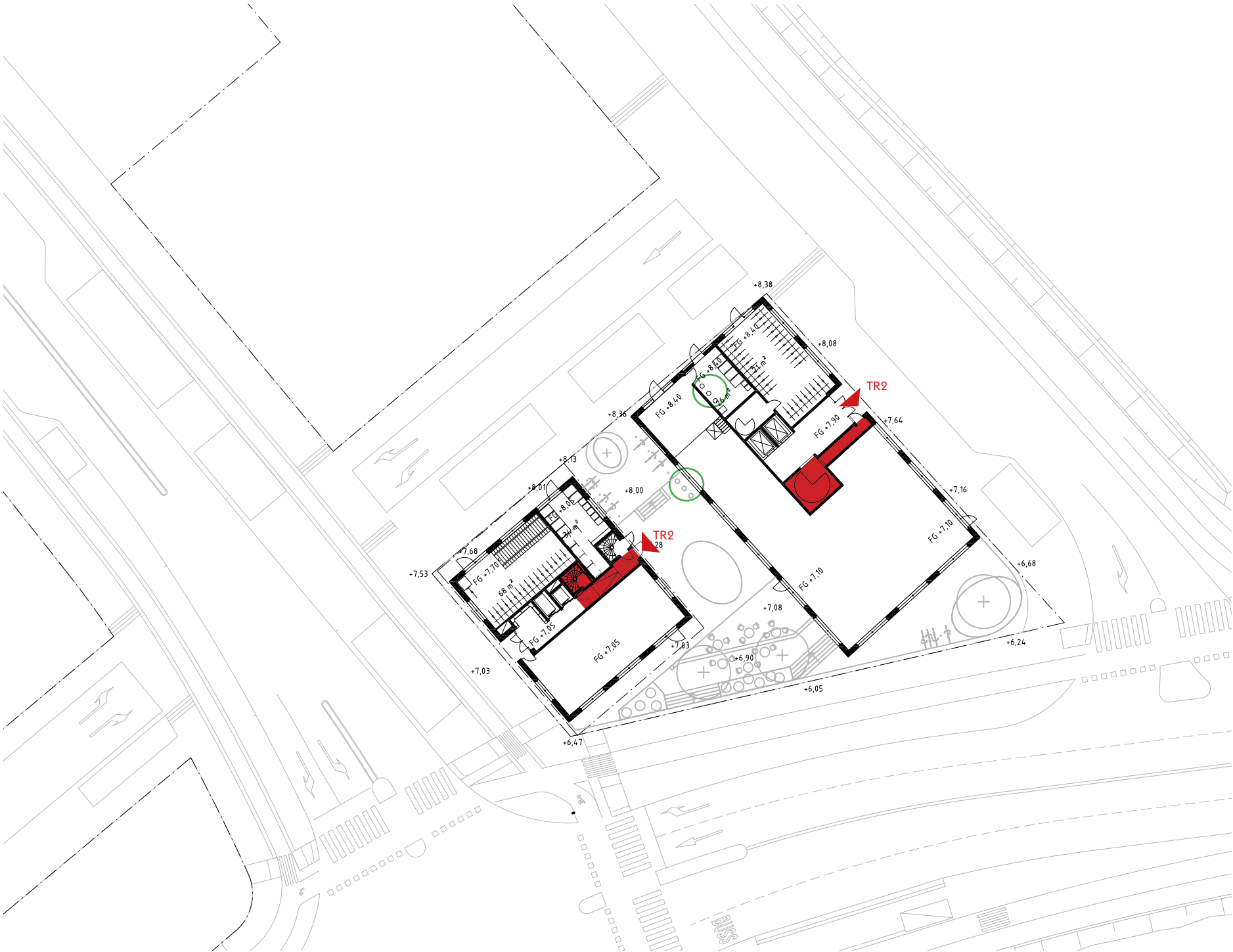
Åke Sundvall

Trapphus Tr2

Utrymning via Tr2-trapphus från bostäder och kontor.

Åtkomlighet för räddningsinsatser

Räddningstjänsten angör i gatunätet vid entréer.
Det finns ej behov av stegbil för räddningsinsatser i kvarteret.



Utrymning och räddningsvägar

Detaljplan för Linta Gårdsväg, Riksby 1:13 m.fl., Centrala Bromma, Riksby etapp 1, dnr 2017-16O2O

Kvarter 24

Hemsö

Utrymning via trapphus

Ett antal utrymningstrapphus är jämnt fördelade runt byggnaden.

Utrymning med hjälp av räddningstjänsten

Ingen utrymning med hjälp av räddningstjänsten anses nödvändig.

Lokaler

De två (möjliga) fristående lokalerna har utrymningsmöjligheter direkt ut i det fria. Cafét har två av varandra oberoende utrymningsvägar ut i det fria.

Den mindre lokalen i nordvästra hörnet har en utrymningsväg till det fria samt möjlighet att rymma genom intilliggande utrymningstrapphus.

Åtkomlighet för räddningsinsatser

Byggnaden utformas så att räddningstjänsten ges tillträde till byggnaden vilket förväntas ske genom det planerade gatunätet.



Utrymning och räddningsvägar

Detaljplan för Linta Gårdsväg, Riksby 1:13 m.fl., Centrala Bromma, Riksby etapp 1, dnr 2017-16O2O