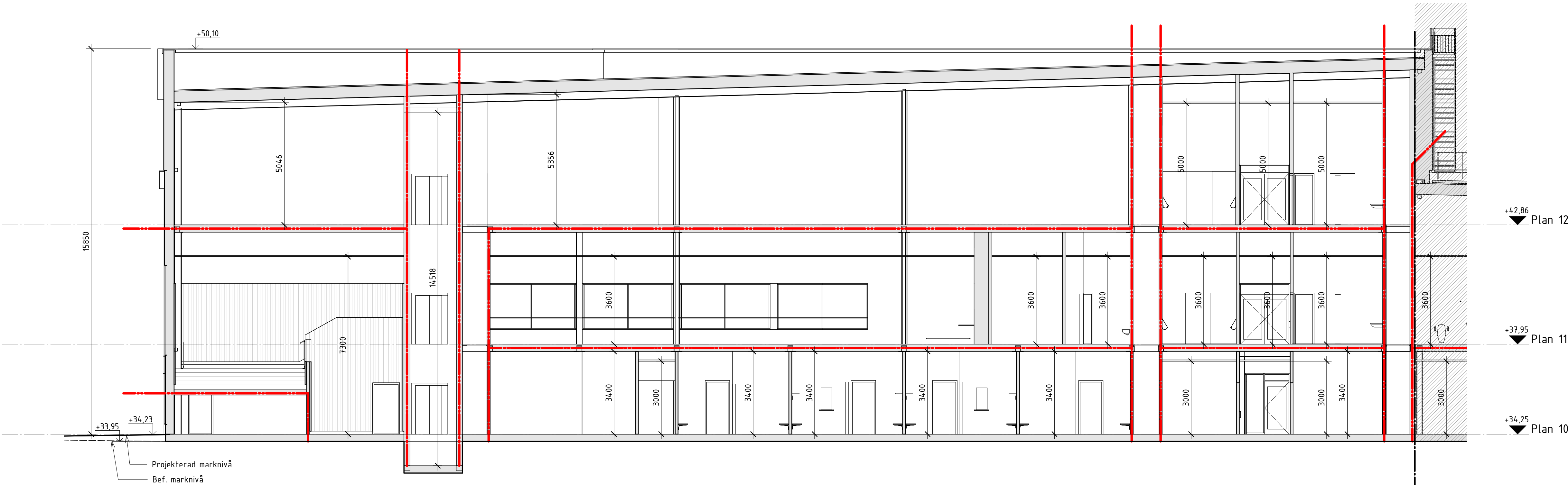


FÖRKLARINGAR

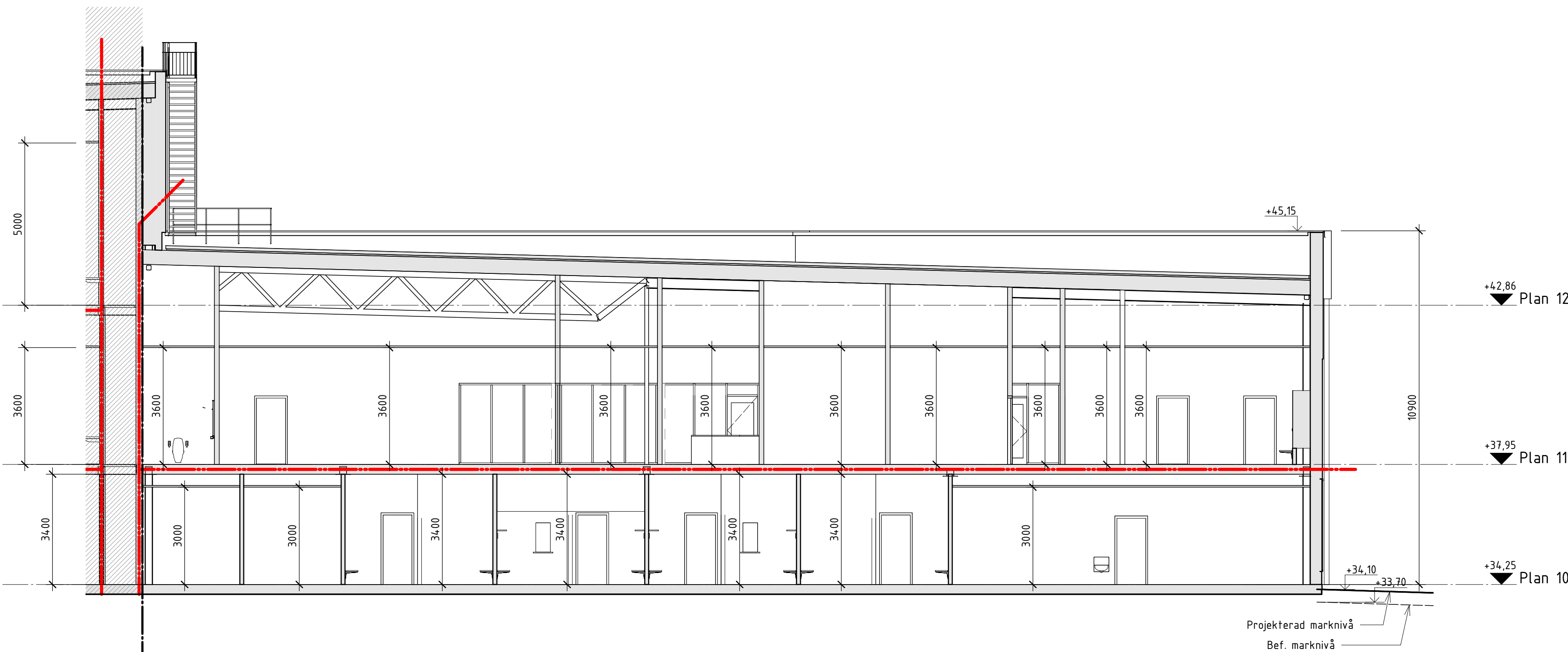
Alla mått i mm
Plushöjder i RH2000

HÄNVISNINGAR

Föreskrifter se ritn.: A-01-1-0101-BL
Planer 1:200 se ritn.: A-40-1-0010-BL - A-40-1-0012-BL
Planer 1:100 se ritn.: A-40-1-1110-BL - A-40-1-2211-BL
Sektioner 1:200 se ritn.: A-40-2-0001-BL
Sektioner 1:100 se ritn.: A-40-2-0100-BL - A-40-2-2000-BL
Fasader 1:200 se ritn.: A-40-3-0001-BL
Fasader 1:100 se ritn.: A-40-2-1110-BL - A-40-2-2211-BL
Material enl. Materialbeskrivning



Sektion B-B, del 1



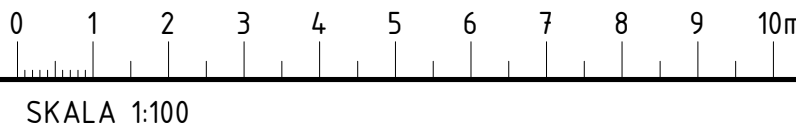
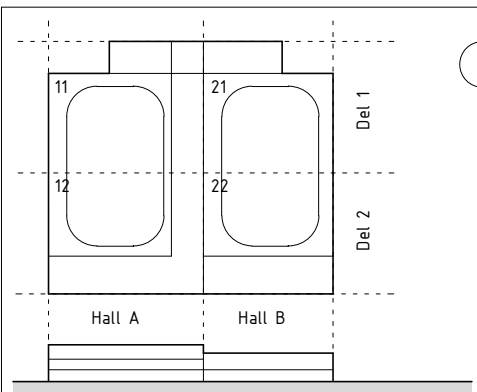
Sektion B-B, del 2

BET	ANT	ANDRINGEN AVSER	DATUM	SIGN
BYGGLOVSHANDLING				
FASTIGHET: DEL AV SÄTRA 2:1				
BYGGNAD/ HALL NR: HALL 1 OCH 2				
HUS NR: XX				
PLAN: -				



BESTÄLLARE: Hemsö Fastighets AB	Tel: 08-501 170 00
A AIX Arkitekter AB	Tel: 08-690 29 00
E Vinnergi AB	Tel: 101-02 44 00
K Sweco Sverige AB	Tel: 08-695 60 00
L Liljewall Arkitekter AB	Tel: 010-205 10 80
R Energija AB	Tel: 073-820 02 24
S Vinnergi AB	Tel: 101-02 44 00
SP Intet AB	Tel: 010-204 09 00
V WSP Sverige AB	Tel: 010-722 50 00
W WSP Sverige AB	Tel: 010-722 50 00

PROJEKTNUMMER	RTAD/PROJEKT AV	ANLÄGGNINGSNUMMER
102133	MÖrr	-
DATUM	ANSVARIG	DISCIPLIN
20230414	Robert Petrén	A
Sätra ishall Sektion B-B		
SKALA	NUMMER	BET
1:100(A1)	A-40-2-0200-BL	



SKALA 1:100