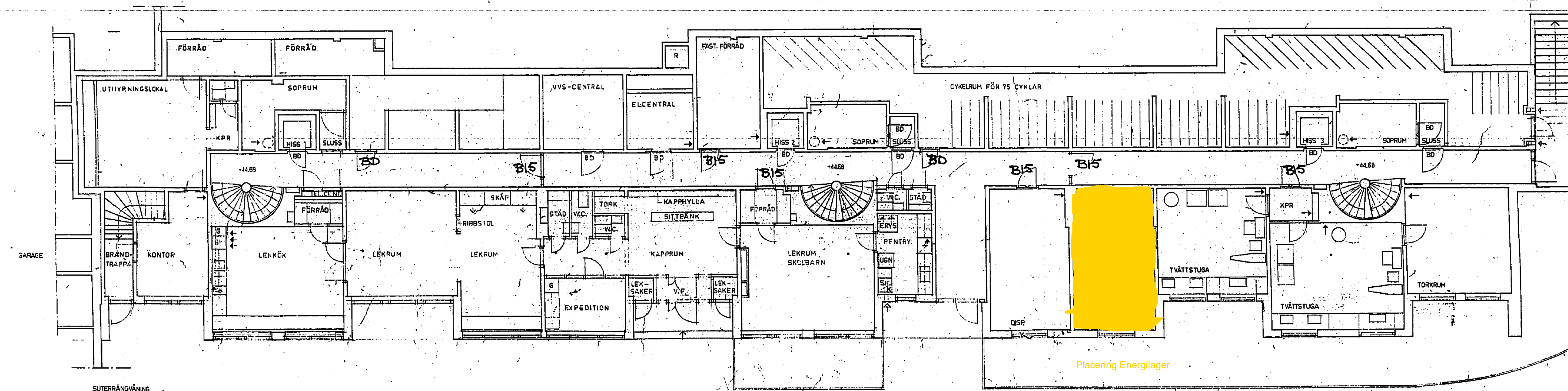
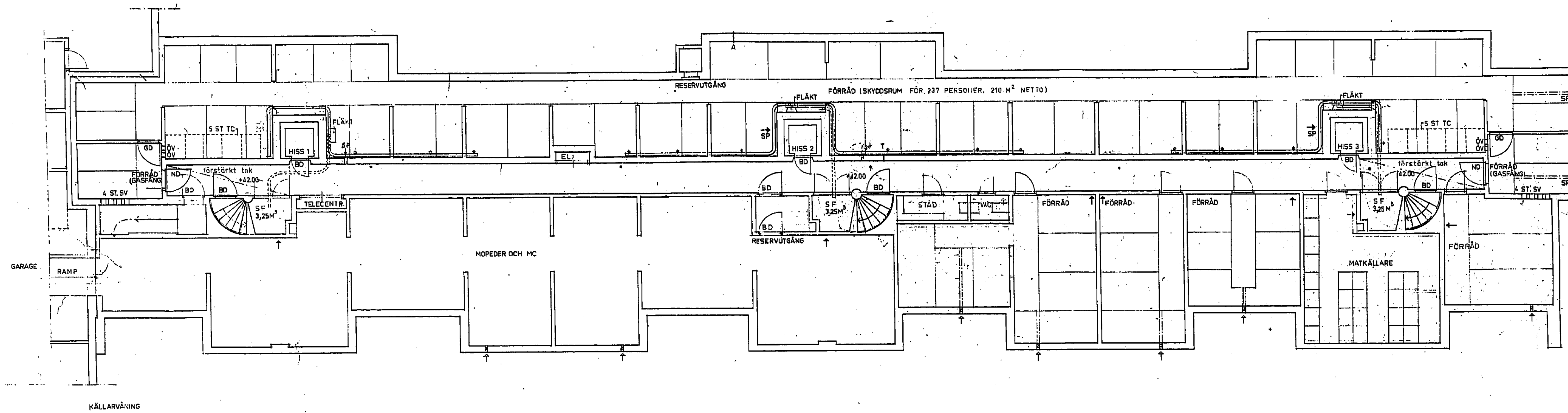


Skrydderänsanläggningen  
gränsad den 21/12 1967  
A. G. Carlqvist

KARTERET WIENERBRODET  
SÖNDAL STOCKHOLM

21

D3/1967 S/11



Stockholms stads byggnadsnämnd  
Grafiskt uttryck för beslut nr 17/12 67  
H. Klemming

WIENERBRODET 1.

RELATIONEN INOM 5.4.1967

STOCKHOLM DEN 1. SEPTEMBER 1968

STOCKHOLM DEN 1. SEPTEMBER 1968

H. KLEMMING & THELAUS

ARKITEKTER I STOCKHOLM

ROLLANDER 9 5 TEL 2-1921

18

SKALA 1:100

gab

24 X