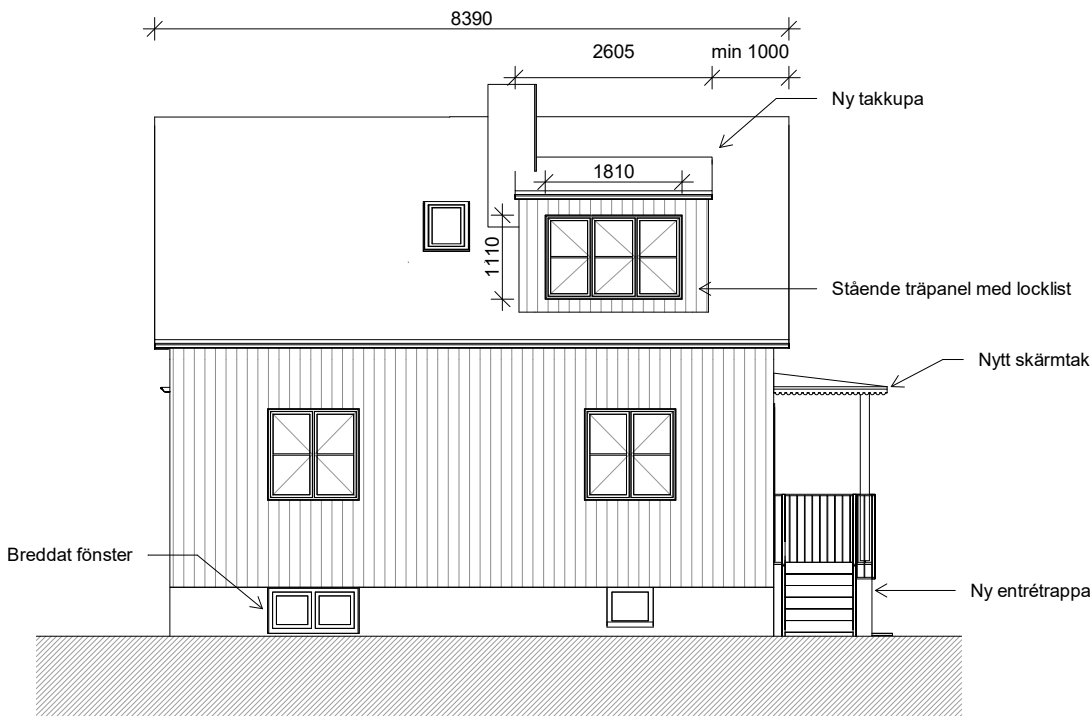




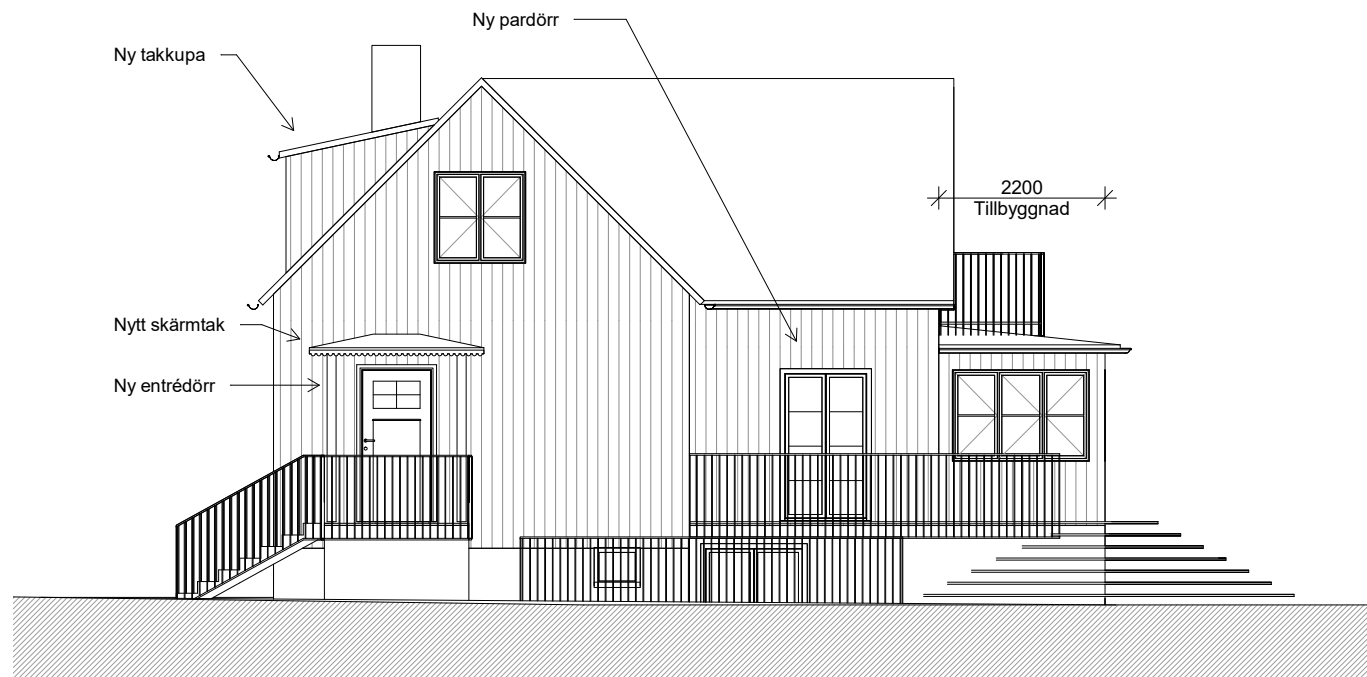
Sydväst



Sydöst



Nordost



Nordväst

Befintlig plåttäcknad tas bort och ersätts av träpanel med locklist.

Befintliga enlufts-fönster från 60-talet byts ut till nya i originalutförande enligt fasadritning.

Tak görs generellt i enkupigt tegel - idag betongpannor.

Skärmtak och tak på tillkommande veranda görs som bandtäckt plåttak.

Träpanel målas i kulör: 1020-Y10R Snickerier målas något mörkare kulör

Utöver generella åtgärder ovan innebär till- och ombyggnaden följande;

-Tillkommande veranda mot trädgård

-Tillkommande takkupa mot nordväst & Estlandsgatan

-Tillkommande entrétrappa och skärmtak mot sydväst

-Tillkommande yta på källarplan

- Ett fåtal tillkommande / breddade fönster, se fasadritningar

