

FÖRKLARNINGAR:

FÖRESKRIFTER:

Inglasningar ska utföras i Lumons LGR ramlosa system.

En inglasning består av två horisontella aluminiumprofiler, övre och nedre profil som monteras fast i tak och ränne eller golv (uteplatser).

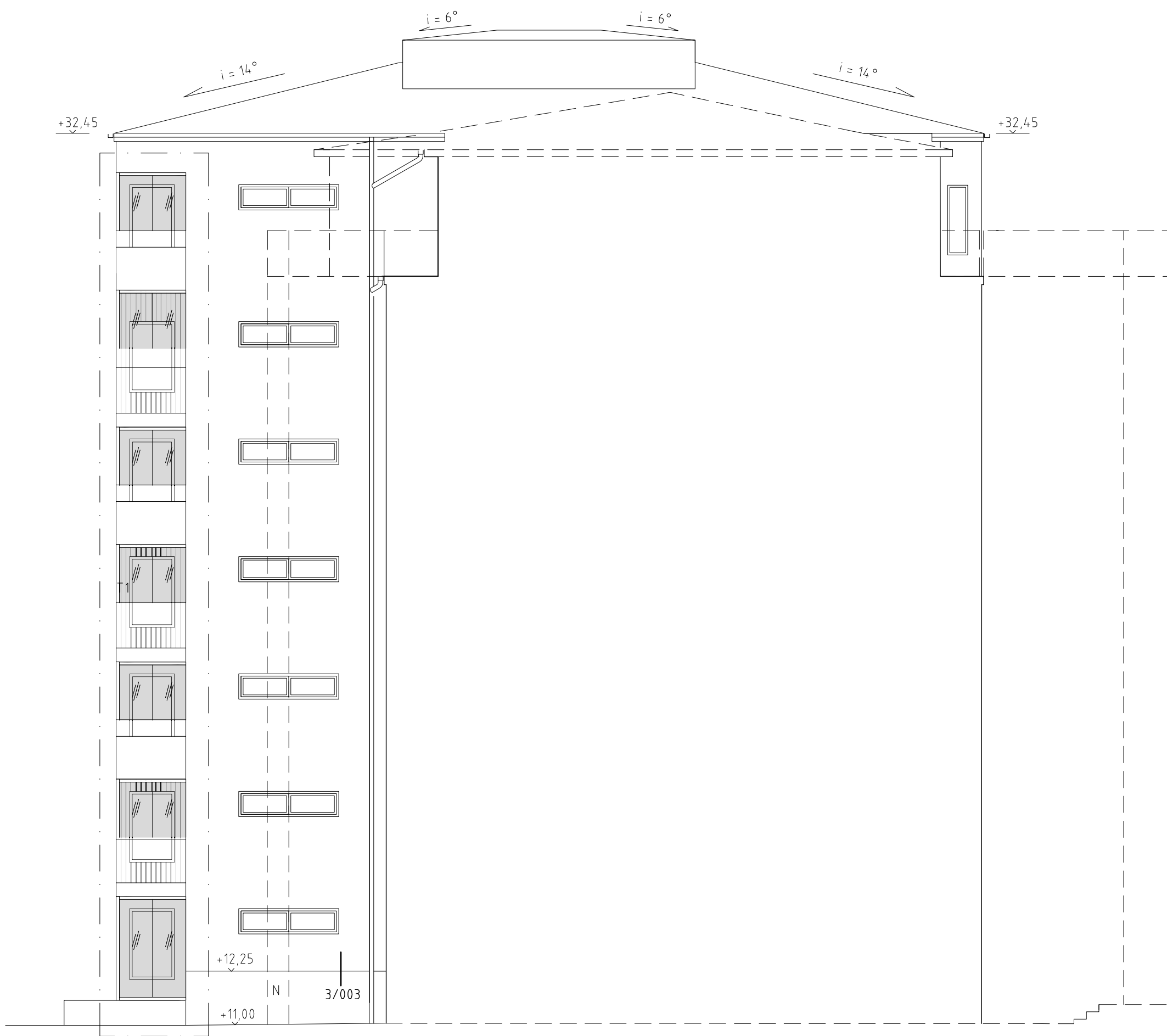
Glaset är 6 mm tjockt härdat glas (10 mm på uteplatser). Glasrutorna fästs i glaslister (aluminium) på nedre och övre kant.

Alla aluminiumprofiler är polyesterpulverlackerade i kulör RAL 9006.

Mellan horisontella profiler och glaslister används silikontätningar som färg är mörkgrå.

För mer info se:

Teknisk beskrivning LGR



FÖRÄNDRINGSOMRÅDE

FASAD MOT SYDVÄST
2 svB

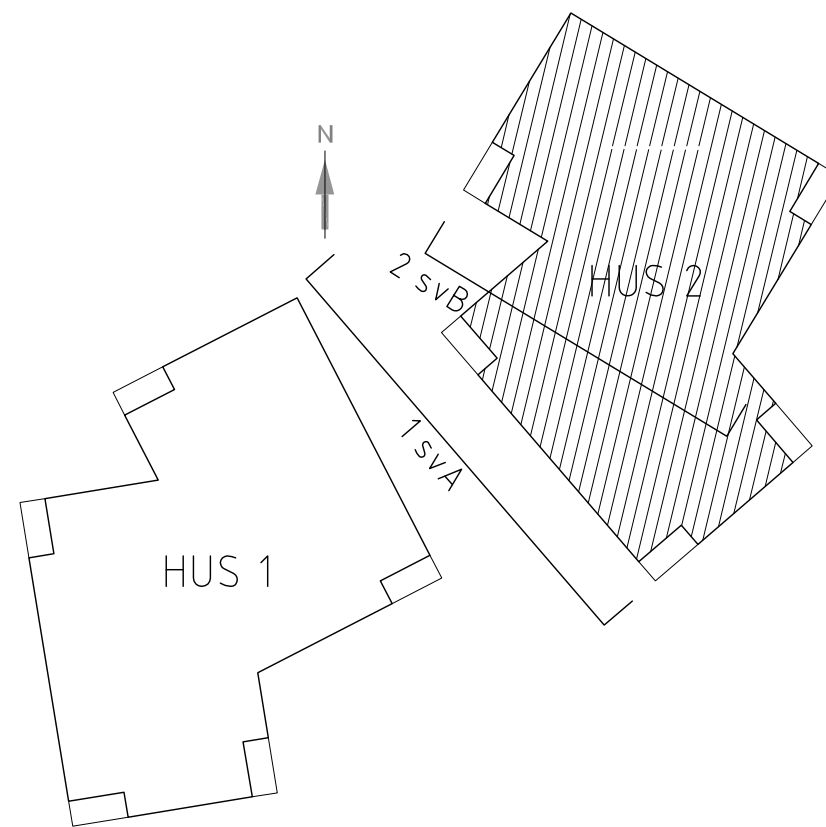


FÖRÄNDRINGSOMRÅDE

FÖRÄNDRINGSOMRÅDE

FÖRÄNDRINGSOMRÅDE

FASAD MOT SYDVÄST
2 svA



0 2 4 6 8 10

SKALA 1:100

m

BYGGLOVSHANDLING	
KOMMUN	
FASTIGHETSBETECKNING	
KV. Luma 3	
ÄTGÅRD	
INGLASNING AV BALKONGER	
RITNINGSANSVARIG	

E-POST	
nadia.berramdane@lumon.com	
A SVENSKA LUMON AB tel. 08-522 77 300	
Box 124, 162 12 VÄLLINGBY	
RITNINGSTYP	SKALA
Hus 2	1/100 (A1)
Fasader mot	1/200 (A3)
Sydväst	
DATUM	RITNINGSSÄMMER
2023-06-15	A/40.3-204