

FÖRKLARINGAR

Alla mått i mm
Plushöjder i RH2000

- T Träpanel
C Fibercementskiva obehandlad
CM Fibercementskiva målad
BS Betong sockel
SR Stuprör
UK Urkastare
VG Ventilationsgaller
ST Stege
R Räcke
AK Armbågskontakt
SK Fibercementskiva målad skärmtak
SP Sparkplåt

FÖRKLARINGAR

Träpanel fasad ovan bottenvåning
Kulör: Brunsvart lasyr

Målning av fibercementskiva och täcklister till
fasad bottenvåning och skärmtak
Kulör: NCS S 7005-Y20R, brun

Fibercementskiva obehandlad
Kulör: Cement

Fönsterkarmar och utvändiga partier i stål
Kulör: NCS S 8000-N, grey-brown

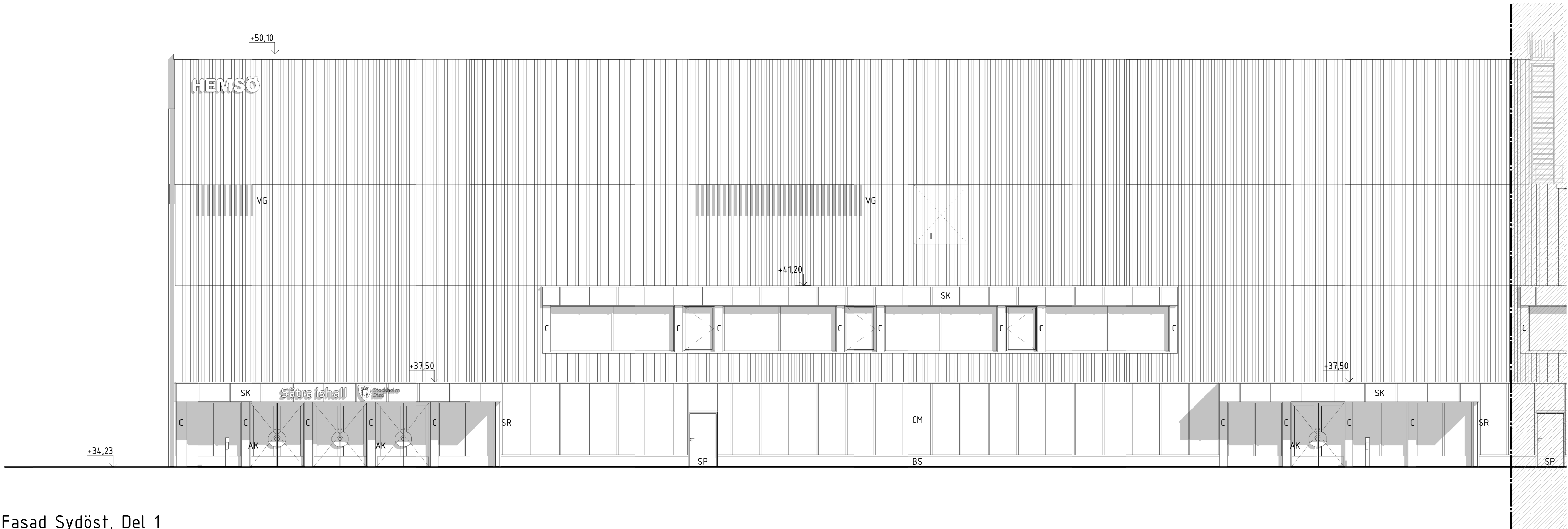
Målning av utvändiga ståldörrar
Kulör: NCS S 7005-Y20R, brun

Stuprör, steg och räcke i galvaniserat stål

Sparkplåt i rostfri

HÄNVISNINGAR

Föreskrifter se ritn.: A-01-1-0101-BL
Planer 1:200 se ritn.: A-40-1-0010-BL - A-40-1-0012-BL
Planer 1:100 se ritn.: A-40-1-1110-BL - A-40-1-2211-BL
Sektioner 1:200 se ritn.: A-40-2-0001-BL
Sektioner 1:100 se ritn.: A-40-2-0100-BL - A-40-2-2000-BL
Fasader 1:200 se ritn.: A-40-3-0001-BL
Fasader 1:100 se ritn.: A-40-2-1110-BL - A-40-2-2211-BL
Material enl. Materialbeskrivning



Fasad Sydöst, Del 1



Fasad Sydöst, Del 2

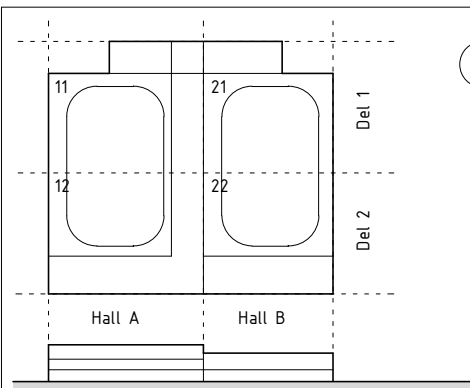
BET	ANT	ANDRINGEN AVSER	DATUM	SIGN
BYGGLOVSHANDLING				
FASTIGHET: DEL AV SÄTRA 2:1				
BYGGNAD/ HALL NR: HALL 1 OCH 2				
HUS NR: XX				
PLAN: -				

SEKRETESS:

AIX
HEMSÖ

BESTÄLLARE: Hemsö Fastighets AB	Tel: 08-501 170 00
A AIX Arkitekter AB	Tel: 08-690 29 00
E Vinnergi AB	Tel: 101-02 44 00
K Sweco Sverige AB	Tel: 08-695 60 00
L Liljewall Arkitekter AB	Tel: 010-205 10 80
R Energija AB	Tel: 073-820 02 24
S Vinnergi AB	Tel: 101-02 44 00
SP Intec AB	Tel: 010-204 09 00
V WSP Sverige AB	Tel: 010-722 50 00
W WSP Sverige AB	Tel: 010-722 50 00

PROJEKTNUMMER	RTAD/PROJEKT AV	ANLÄGGNINGSNUMMER
102133	DBar	-
DATUM	ANSVARIG	DISCIPLIN
20230414	Robert Petrén	A
Sättra ishall Fasad mot Sydöst		
SKALA	NUMMER	BET
1:100(A1)	A-40-3-0100-BL	



0 1 2 3 4 5 6 7 8 9 10m

SKALA 1:100