

FÖRKLARINGAR

Alla mått i mm
Plushöjder i RH2000

- T Träpanel
- C Fibercementskiva obehandlad
- CM Fibercementskiva målad
- BS Betong sockel
- SR Stuprör
- UK Urkastare
- VG Ventilationsgaller
- ST Stege
- R Räcke
- AK Armbågskontakt
- SK Fibercementskiva målad skärmtak
- SP Sparkplåt

FÖRKLARINGAR

Träpanel fasad ovan bottenvåning
Kulör: Brunsvart lasyr

Målning av fibercementskiva och täcklister till
fasad bottenvåning och skärmtak
Kulör: NCS S 7005-Y20R, brun

Fibercementskiva obehandlad
Kulör: Cement

Fönsterkarmar och utvändiga partier i stål
Kulör: NCS S 8000-N, grey-brown

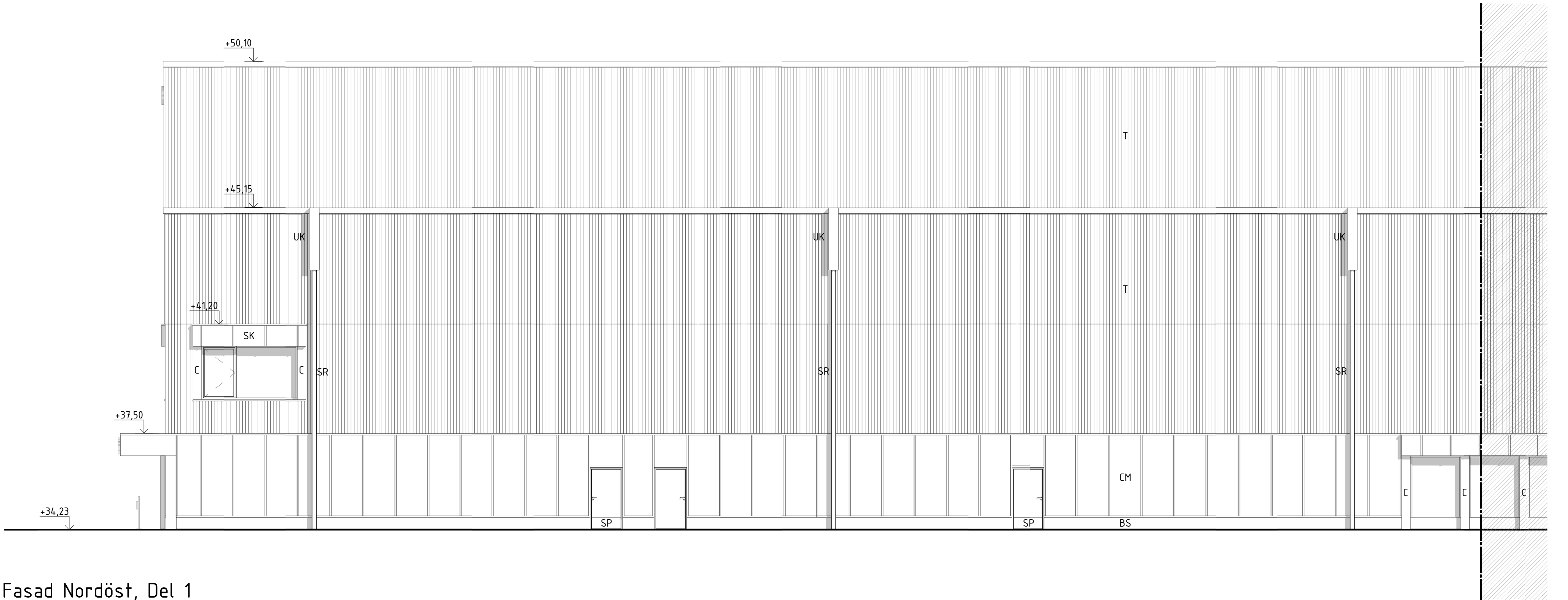
Målning av utvändiga ståldörrar
Kulör: NCS S 7005-Y20R, brun

Stuprör, steg och räcke i galvaniserat stål

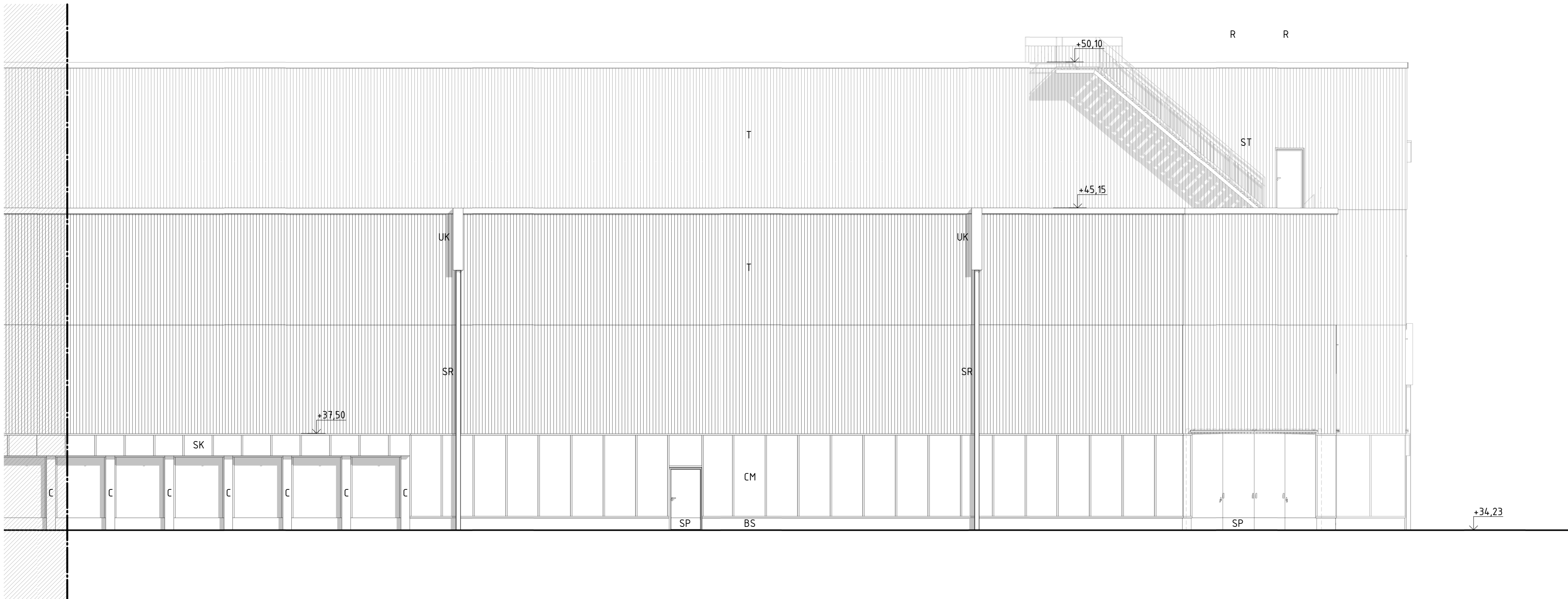
Sparkplåt i rostfri

HÄNVISNINGAR

Föreskrifter se ritn.: A-01-1-0101-BL
Planer 1:200 se ritn.: A-40-1-0010-BL - A-40-1-0012-BL
Planer 1:100 se ritn.: A-40-1-1110-BL - A-40-1-2211-BL
Sektioner 1:200 se ritn.: A-40-2-0001-BL
Sektioner 1:100 se ritn.: A-40-2-0100-BL - A-40-2-2000-BL
Fasader 1:200 se ritn.: A-40-3-0001-BL
Fasader 1:100 se ritn.: A-40-2-1110-BL - A-40-2-2211-BL
Material enl. Materialbeskrivning



Fasad Nordöst, Del 1



Fasad Nordöst, Del 2

BET	ANT	ANDRINGEN AVSER	DATUM	SIGN
-----	-----	-----------------	-------	------

BYGGLOVSHANDLING

FASTIGHET: DEL AV SÄTRA 2:1
BYGGNAD/ HALL NR: HALL 1 OCH 2
HUS NR: XX
PLAN: -

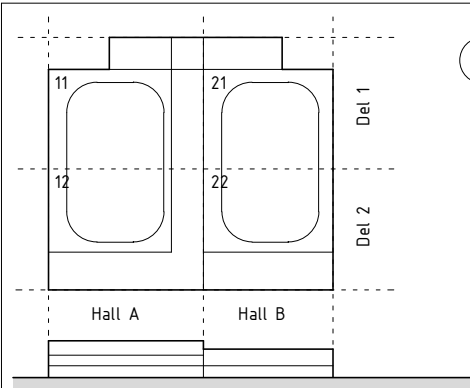
AIX
HEMSÖ

BESTÄLLARE: Hemsö Fastighets AB	Tel: 08-501 170 00
A AIX Arkitekter AB	Tel: 08-690 29 00
E Vinnergi AB	Tel: 101-02 44 00
K Sweco Sverige AB	Tel: 08-695 60 00
L Liljewall Arkitekter AB	Tel: 010-205 10 80
R Energija AB	Tel: 073-820 02 24
S Vinnergi AB	Tel: 101-02 44 00
SP Intec AB	Tel: 010-204 09 00
V WSP Sverige AB	Tel: 010-722 50 00
W WSP Sverige AB	Tel: 010-722 50 00

PROJEKTNUMMER	RTAD/PROJEKT AV	ANLÄGGNINGSNUMMER
102133	DBar	-
DATUM	ANSVARIG	DISCIPLIN
20230414	Robert Petrén	A

Sätra ishall
Fasad mot Nordöst

SKALA	NUMMER	BET
1:100(A1)	A-40-3-2000-BL	



0 1 2 3 4 5 6 7 8 9 10m

SKALA 1:100