



----- BRANDCELLSGRÄNS, EI 60  
----- EI 60 ----- BRANDKLASS DÖRR/FÖNSTER

**OBS!** ENDAST DELVIS KOLLMÄTT.  
SAMTLIGA MÄTT ÄR ANGIVNA I MILLIMETER OCH SKALL KONTROLLERAS PÅ PLATS AV ENTREPRENÖR/LEVERANTÖR. FÖR ÖFFERTGIVNING GÄLLER SKVMÄTTA.

EVENTUELLA ÄNDRINGAR SOM PÅVERKAT UTSEENDE OCH/ELLER KONSTRUKTION SKA GÖRAS I SAMRÅD MED ARKITEKT.  
TILLVERKARE/LEVERANTÖR ANSVARAR FÖR KONSTRUKTIONENS HÅLLFASTHET OCH STABILITET SAMT ATT INFÄSTNINGAR TILL TYPOCH ANNET DIMENSIONER FÖR TILLFREDSTÄLLANDE FUNKTION. DÄR EJ ANNAT ANGES SKA INFÄSTNING OCH SAMMANFÖGNING VARA DOLD. VID LEVERANS SKA SNICKER I MÅN MED LITTRA ENLIGT RITNING.

R5	REV. VÄGG MELLAN KÖK OCH MATSAL	2022 12 19	CM
R4	REV. VÄGGAR, DÖRRAR, GÄST WC, M.M.	2022 11 03	CM
R3	REV. BH	2022 10 13	CM
R2	REV. BH	2022 06 07	CM
RFT	ÄNDRINGEN AVSR	DATUM	SIG

||| PER ÖBERG ARKITEKT AB |||  
STRANDVÄGEN 21 · SE-114 56 STOCKHOLM · SWEDEN  
T: +46 8 662 95 55 · F: +46 8 662 72 55  
[www.perobergarkitekt.com](http://www.perobergarkitekt.com)

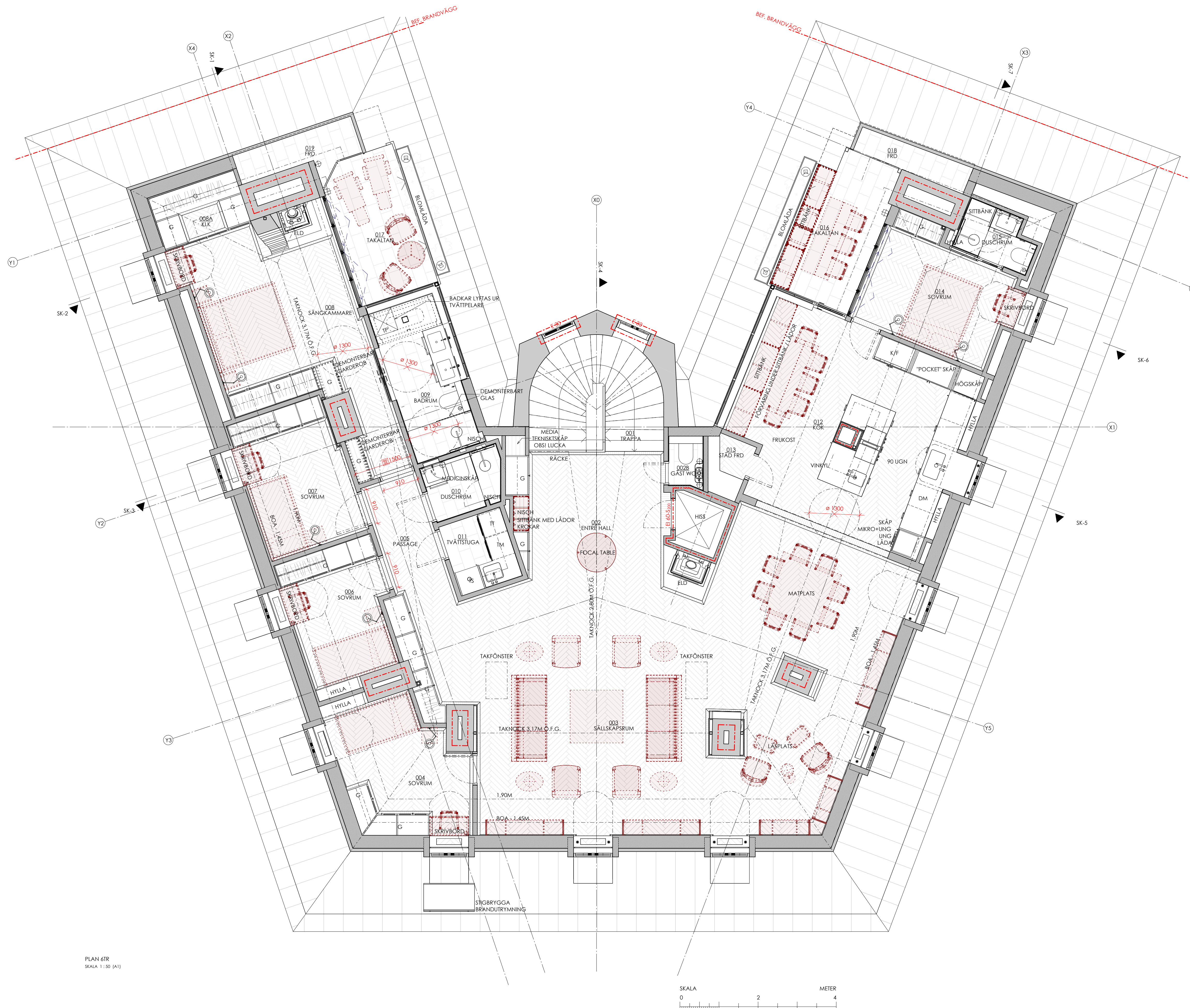
## Projekt nr 22136

Stockholm, 2022-04-27

Stockholm, 2022 04 27	RITAD/KONSTR. AV	HANDLÄGGARE
	CM	CARLOS MARTINEZ
	PROJEKTSANSVARIG	
	PER ÖBERG	

| SKALA: 1:50 (A1) ; 1:100 (A3)

A-40-1-101 R5



PLAN 6TR  
SKALA 1:50 (A1)

SKALA METER

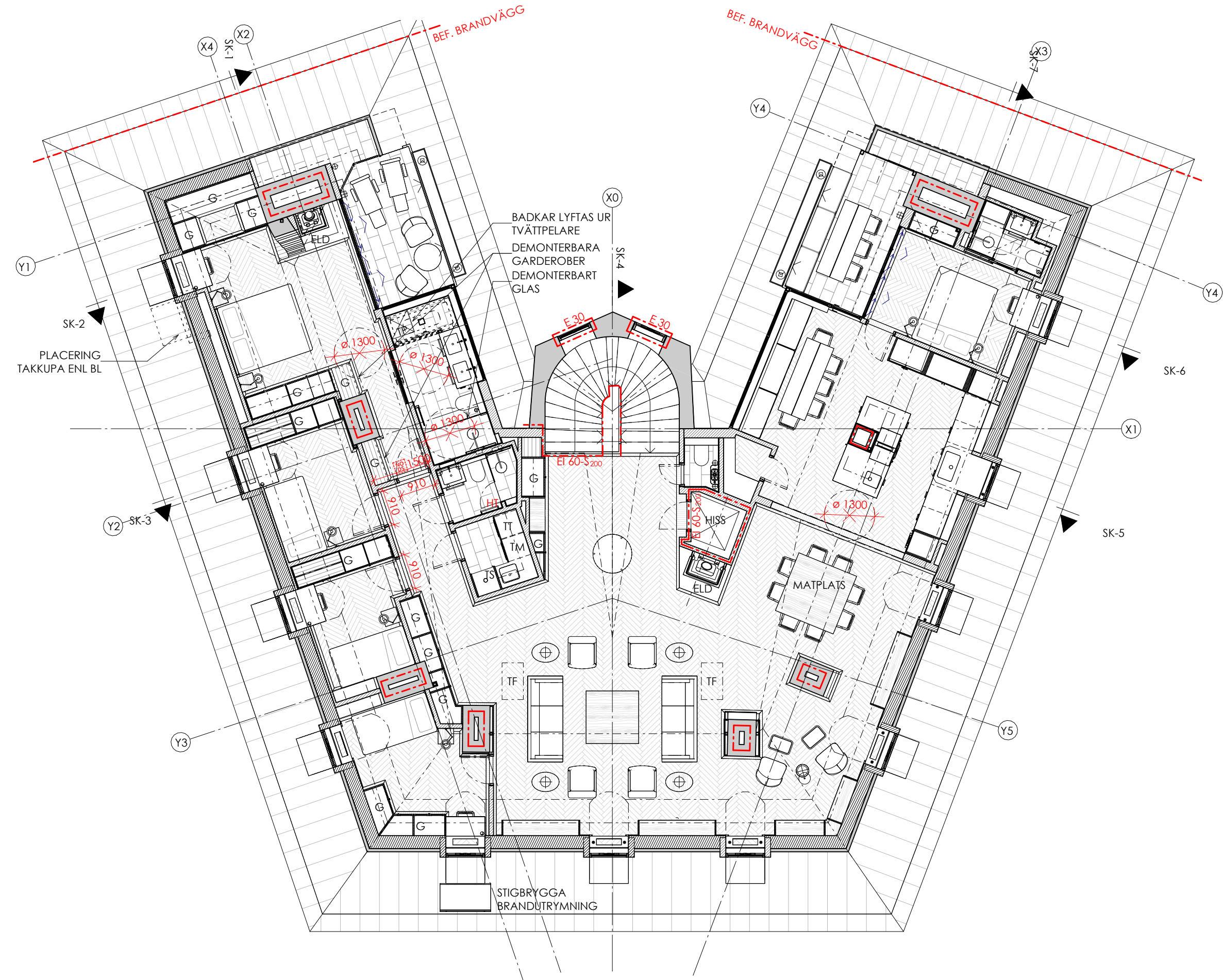
0 2 4



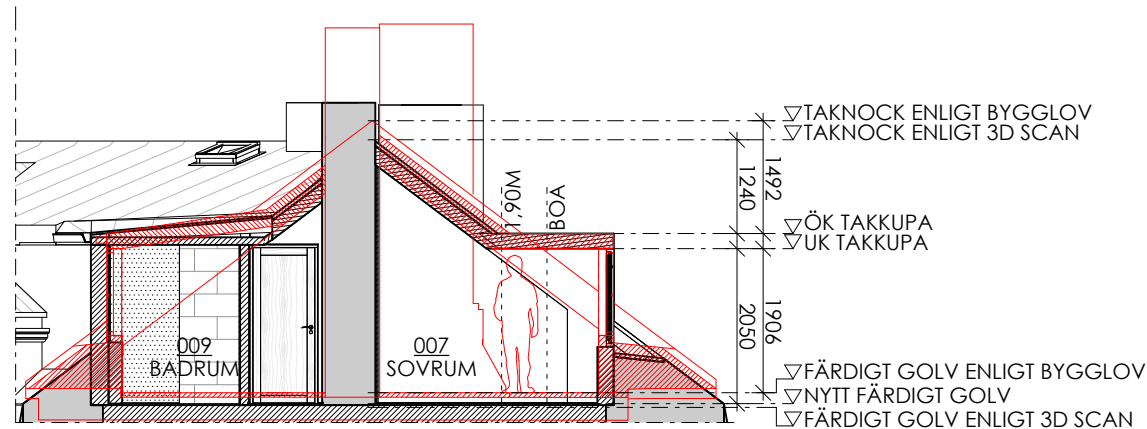


Inkom till Stockholms stadsbyggnadskontor - 2023-06-15, Dnr 2019-17837

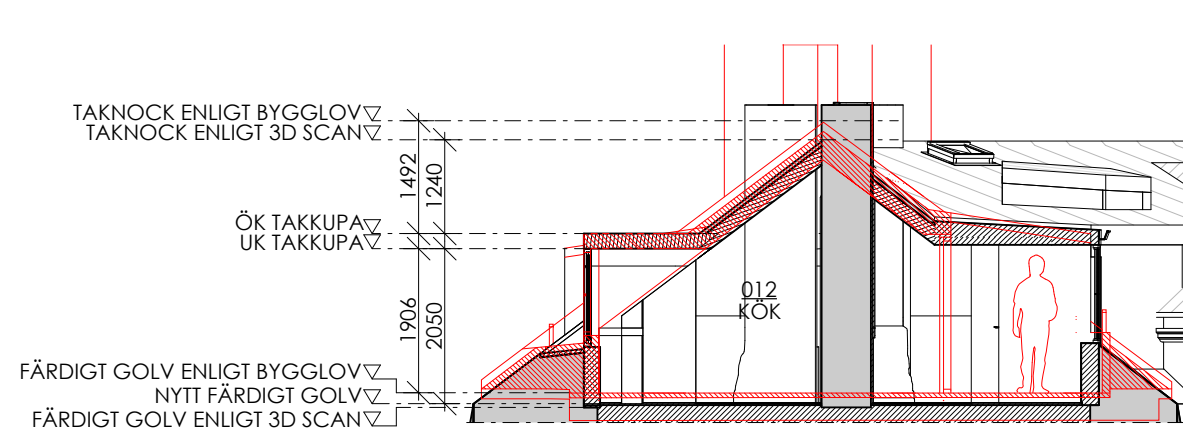
PLOT DATE: 2023-05-15 16:41:03



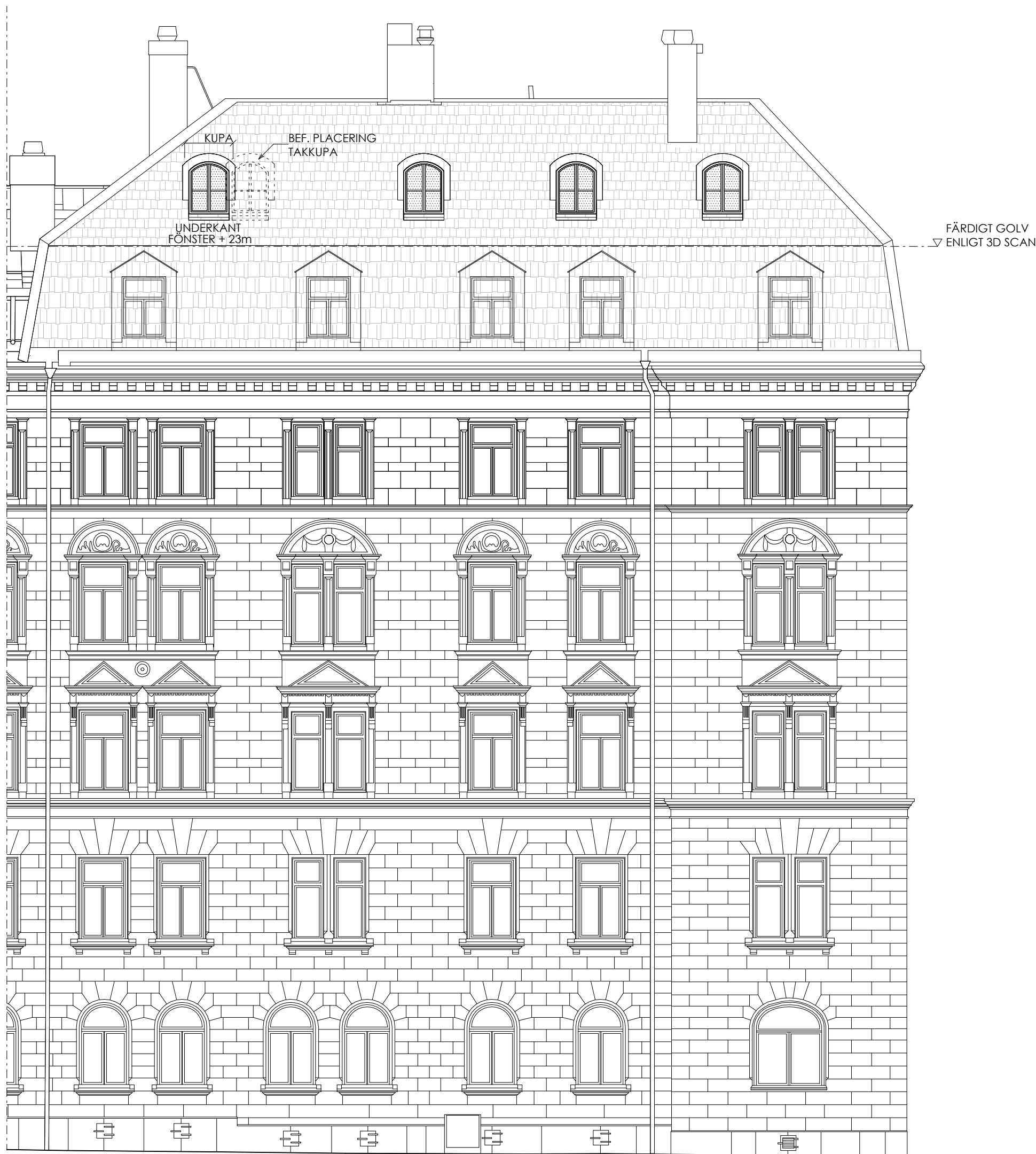
PLAN 6TR  
SKALA 1:100



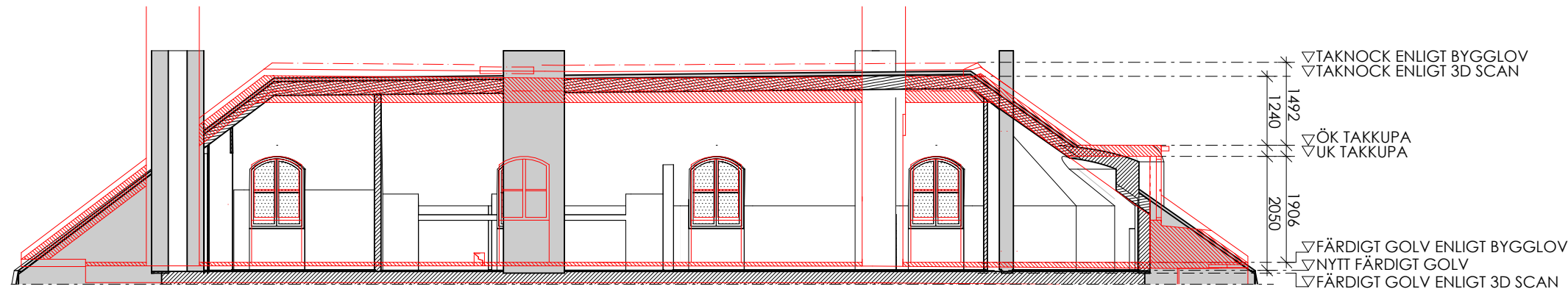
SEKTION SK-3  
SKALA 1:100 (A1)



SEKTION SK-5  
SKALA 1:100 (A1)



FASAD FA-1: FASAD MOT DANDERYDSGATAN  
SKALA 1:100 (A1)



SEKTION SK-7  
SKALA 1:100 (A1)



## FÖRKLARINGAR

SYMBOL BESKRIVNING

- SEKTION BYGGLOV
- BEFINTLIG A-MODELL
- NYBYGGNAD A-MODELL

## FÖRESKRIFTER

OM ENDAST DELVIS KOLLMÄTT, SAMTLIGA MÄTT ÄR ANGIVNA I MILLIMETER OCH SKALL KONTROLLERAS PÅ PLATS AV ENTREPRENÖR/LEVERANTÖR. FÖR OFFERTGIVNING GÄLLER SKALMÄTT.

EVENTUELLA ÄNDRINGAR SOM PÅVERKAT UTSEENDE OCH/ELLER KONSTRUKTION SKA GÖRAS SAMRÄD MED ARKITEKT. TILLVERKARE/LEVERANTÖR ANSVARAR FÖR KONSTRUKTIONENS HÅLLFASTHET OCH STABILITET SAMT ATT INFÄSTNINGAR TILL TYFOCH ANTAL DIMENSIONERAS FÖR TILLREDDSLÄNDE FUNKTION. DÄR EJ ANNAT ANGES SKA INFÄSTNING OCH SAMMANFÖGNING VARA DOLD. VID LEVERANS SKA SNICKER I MÄRKNAS MED LITTRA ENLIGT RITNING.

## HÄNVISNINGAR

BET ANDRINGEN AVSER DATUM SIGN

## RELATIONSHANDLING

PER ÖBERG ARKITEKT AB

STRANDVÄGEN 21 - SE-114 56 STOCKHOLM - SWEDEN  
T: +46 8 662 95 55 - F: +46 8 662 72 55  
www.perobergarkitekt.se

## KV VAKTELN 1

Projektnr 22136

OMBYGGNATION AV VINDSVÅNING  
FÖRKLARING BYGGLOV / A-MODELL  
PLAN, FASAD, SEKTIONER

Stockholm, 2023 05 10  
RITAD/KONSTR. AV SM  
PROJEKTSANSVARIG PER ÖBERG  
HANDLÄGGARE CARLOS MARTINEZ

SKALA: 1:100 (A1) : 1:200 (A3)

BL.A-40-1-001