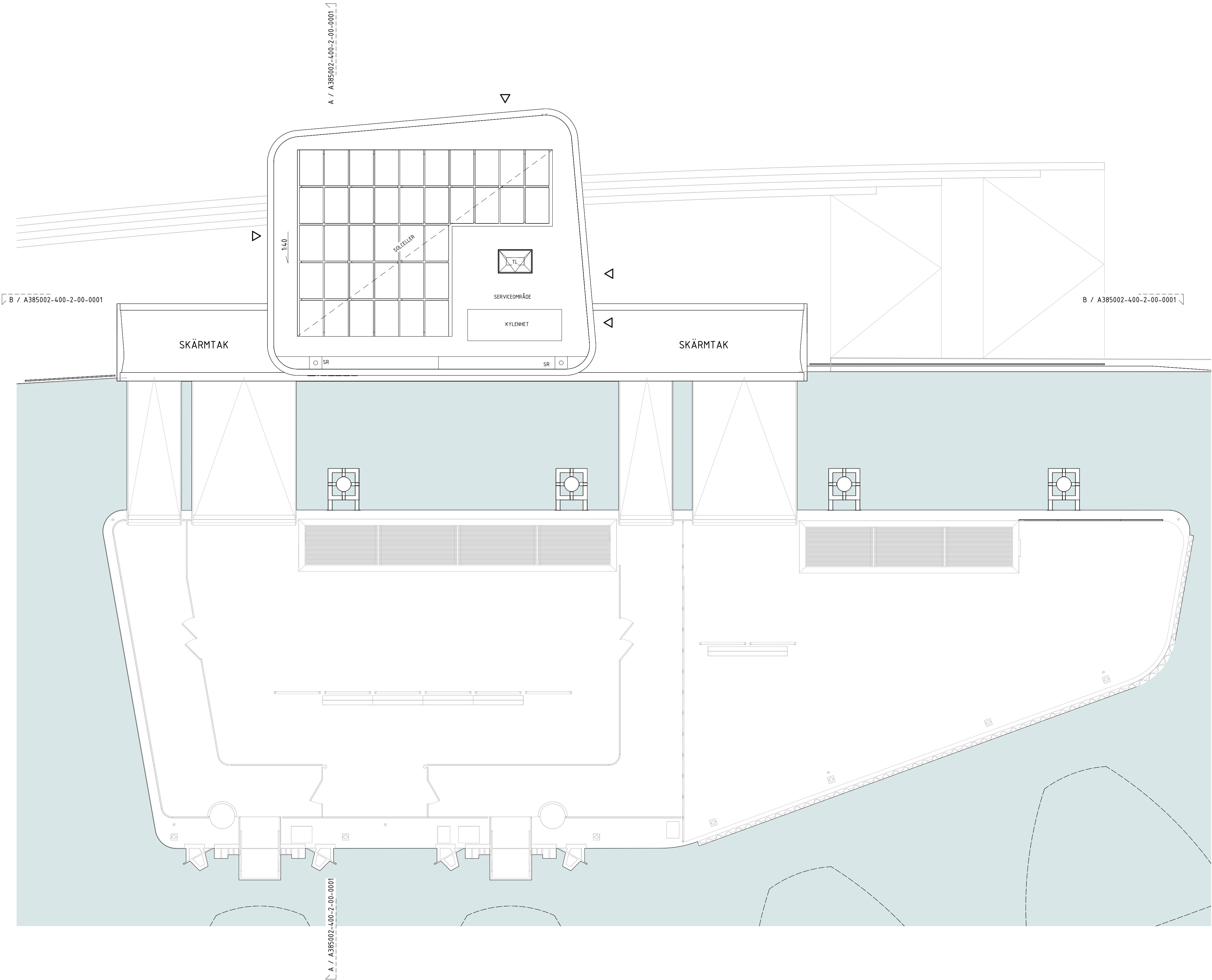


Denna handling och informationen härin är
Stockholms Lokaltrafik egendom och
får inte användas, delges, kopieras eller spridas
utan SL:s skriftliga medgivande.

08-06-2023 15:14:48
C:\Users\Yay421\OneDrive - AFRY\Documents\A385002-400-2-00-0001_V-000_gbstrom.rvt



FÖRKLARINGAR

ALLA MÅTT ANGES I METER
PLUSHÖJDER ANGES I METER
KOORDINATSYSTEM SWEREF99 18 00
HÖJDSYSTEM RH 00

SITUATIONSPLANEN ÄR UPPRÄTTAD PÅ UNDERLAG FRÅN STOCKHOLMS STADS PROJEKT
BYTESPUNKT SLUSSEN.

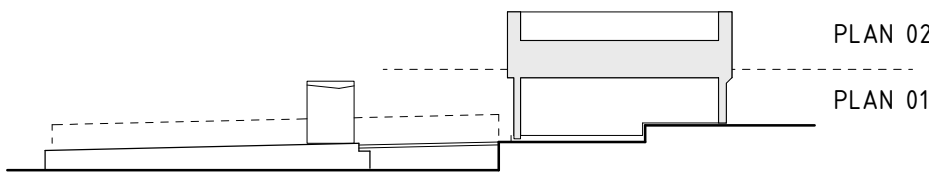
TAKLIV = - - - - -

FÖRESKRIFTER

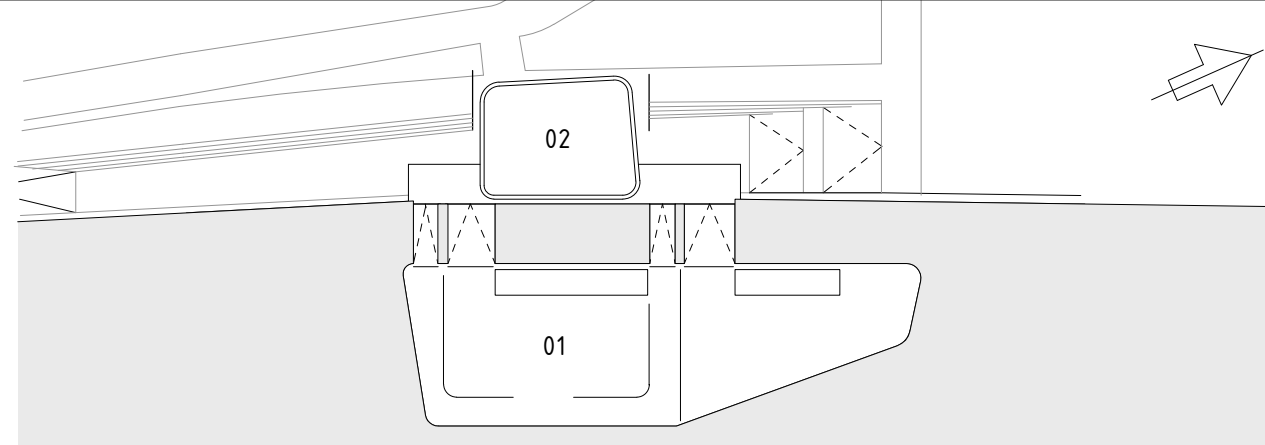
HÄNVISNINGAR

SITUATIONSPLAN	A3850002-400-1-00-0001
PLANRITNING, PLAN 10	A3850002-400-1-01-0001
PLANRITNING, TAKPLAN	A3850002-400-1-02-0001
SEKTIONER	A3850002-400-2-00-0001
FASADER	A3850002-400-3-00-0001

A-40.1 Planritning BL Copy 1
1 : 20



ORIENTERINGSFIGUR SEKTION



ORIENTERINGSFIGUR PLAN

**GOTTLIEB
PALUDAN
ARCHITECTS**

Uppdrag nr
2224-004

Handläggare
T. BONDE-HAN.

Rit/Konst
G. BOSTRÖM

Granskad
G. BOSTRÖM

Godkänd
T. BONDE-HANSEN

Ort
STOCKHOLM

Datum
2023-06-07

SL AB Storstockholms Lokaltrafik

SL Granskad

BYGGLOVSHANDLING			
SJÖTRAFIK, FÄRJETERMINAL SLUSSEN			
TAKPLAN - PLAN 02			
ARKITEKT PLANRITNING			
Förvaltningsobjektnummer 3850	Format A1	Skala 1:100	Rev
Ritningsnummer A385002-400-1-02-0001	Blad	Nästa bl	Rev

