

Denna handling och informationen härin är
Stockholms Lokaltrafik egendom och
får inte användas, delges, kopieras eller spridas
utan SLLs skriftliga medgivande.



FÖRKLARINGAR

ALLA MÅTT ANGES I METER
PLUSHÖJDER ANGES I METER
KOORDINATSYSTEM SWEREF99 18 00
HÖJDSYSTEM RH 00

SITUATIONSPLANEN ÄR UPPRÄTTAD PÅ UNDERLAG FRÅN STOCKHOLMS STADS PROJEKT
BYTESPUNKT SLUSSEN.

DETALJPLANEGRÄNS = - - - - -

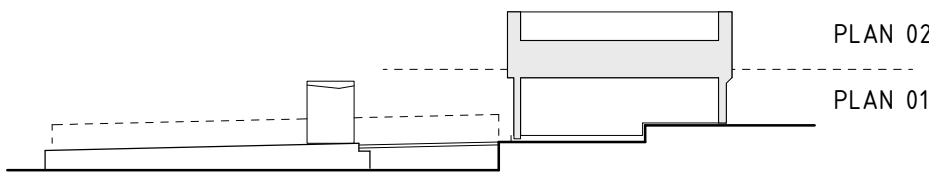
	Marknivå	N/S koordinater	Ö/V koordinater
A	+1.79	N 6578570.465	Ö 154279.127
B	+1.70	N 6578582.409	Ö 154283.576
C	+1.10	N 6578578.282	Ö 154294.654
D	+1.11	N 6578565.885	Ö 154288.760

FÖRESKRIFTER

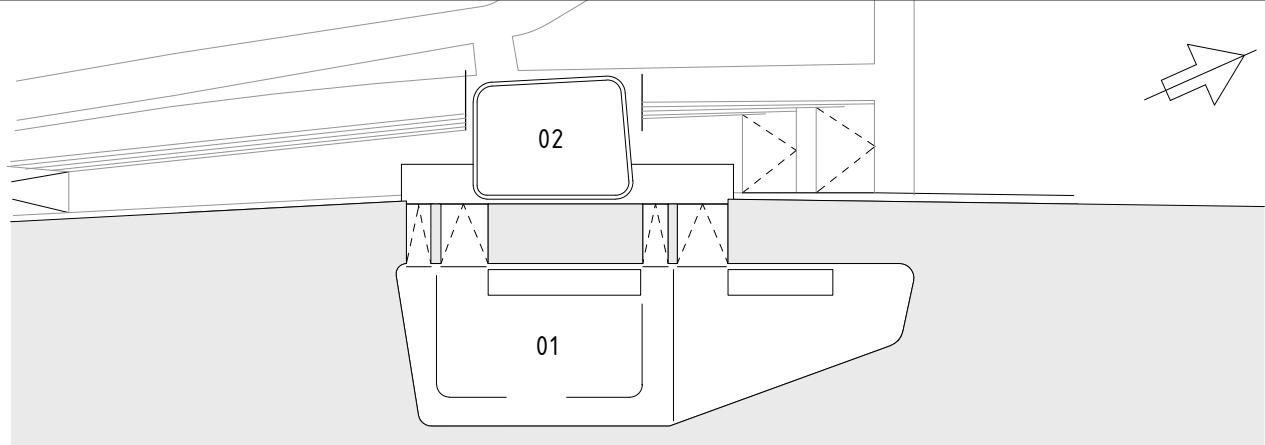
AREOR
BYA = 150 KVM
BTA = 146 KVM

HÄNVISNINGAR

SITUATIONSPLAN	A3850002-400-1-00-0002
PLANRITNING, PLAN 10	A3850002-400-1-01-0001
PLANRITNING, TAKPLAN	A3850002-400-1-02-0001
SEKTIONER	A3850002-400-2-00-0001
FASADER	A3850002-400-3-00-0001



ORIENTERINGSFIGUR SEKTION



ORIENTERINGSFIGUR PLAN

GOTTLIEB
PALUDAN
ARCHITECTS

Uppdrag nr
2224-004

Handläggare
T. BONDE-HAN.

Rit/Konst
G. BOSTRÖM

Granskad
G. BOSTRÖM

Godkänd
T. BONDE-HANSEN

Ort
SLUSSEN

Datum
2023-06-07

SL
AB Storstockholms Lokaltrafik

SL Granskad

SL Godkänd

Ritningsnummer
A385002-400-1-00-0001

Datum

BYGGLOVSHANDLING

SJÖTRAFIK, FÄRJETERMINAL
SLUSSEN
SITUATIONSPLAN
ARKITEKT
PLANRITNING

Förvaltningsobjektsnummer 3850	Format A1	Skala 1:400
Blad	Nästa bl	Rev

