

Mobilitetsåtgärder Norra Östberga kv D

Bakgrund:

Kvarter D, består av 3 kvarter som byggs i slänt mellan Östbergabackarna och parken mellan Liseberg och Östberga. Sveafastigheter ska bygga hyresrätter och vi har egen förvaltning, vilket gör möjligheterna goda att underhålla, prova nya och utvärdera mobilitetstjänster.

Lägenhetsbaserade parkeringstal: 0,45 med nuvarande lägenhetsfördelning med en blandning av olika lägenhetsstorlekar blir det projekt specifika talet 0,43.

Lägenhetsstorlekar:

80 st 1 rok

64 st 2 rok

57 st 3 rok

24 st 4 rok

Antal lägenheter: 225

Antal inritade p-platser: 90

Antal p-plats/ lägenhet: 0,4

Krav enligt projektspecifikt lägenhetstal: 0,43 p-tal/lägenhet

Mobilitetsåtgärder:

Vi avser att uppfylla den grundläggande nivån, vilket medför 10% minskning av behovet och ett p-tal med 0,39 pl/lägenhet och totalt 88 platser.

Sammanfattade mobilitetsåtgärder:

- Informationspaket med kommunikation i tidigt skede där nya resmöjligheter belyses. Fokus på gång, cykel och kollektivtrafik.
- Cykelparkeringar av god standard enligt stadens handböcker för cykelparkering.
- Attraktiva, trygga och lätt nåbara cykelrum
- Förbättrade cykelfaciliteter ex fast luftpump, automatisk dörröppnare för cykel i cykelrum.
- Möjlighet till cykelpool

Hur:

Cykelparkering utförs i bottenplan med direkt utgång till gata eller gård, med plats för lådcyklar och ev. poolcyklar, se ritning nedan. Tvåvåningscykelställen är ritade med c/c mått 600 och ska utföras med utfällbar skena som går att fälla ner. Dörrar är extra breda och utrustade med dörrautomatik.

Digital tavla med information om avgångar för buss och ev. tunnelbana mm.

Mobilitetslösningar och kollektiva resmöjligheter marknadsförs i samband i uthyrningen och i samband med inflytt. Vi tar bland annat fram en broschyr om hållbarhet i fastigheten, som delas ut till alla hyresgäster.

Cykelpool planeras med eldrivna cyklar, varav några lådcyklar. Cyklarna planeras placeras i cykelrummen mot gatan och förslagsvis 6 cyklar, 2 i varje fastighet. Då vi förvaltar fastigheterna själva kommer vi att anpassa cykelpoolen efter hyresgästernas önskemål och efterfrågan.

I vår app ger vi hyresgästerna möjlighet att kommunicera med varandra och sälja/ låna och byta saker med varandra.

Cykelparkering

Cykelplatser: **675** st

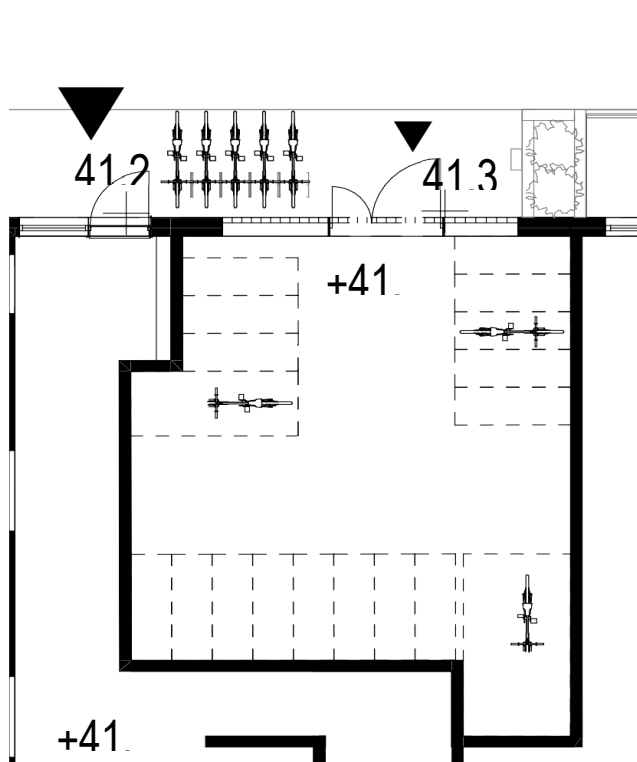
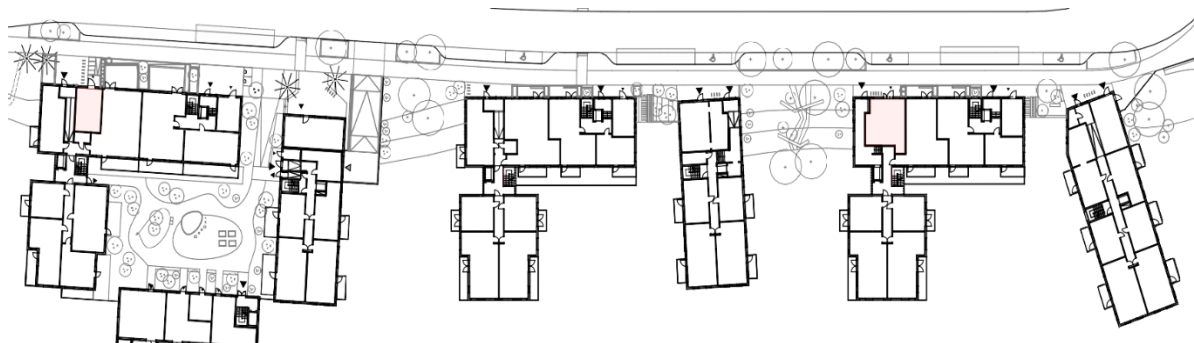
Inomhus i gatunivå/gårdsnivå: 645 st

Utomhus på förgårdsmark: 30 st

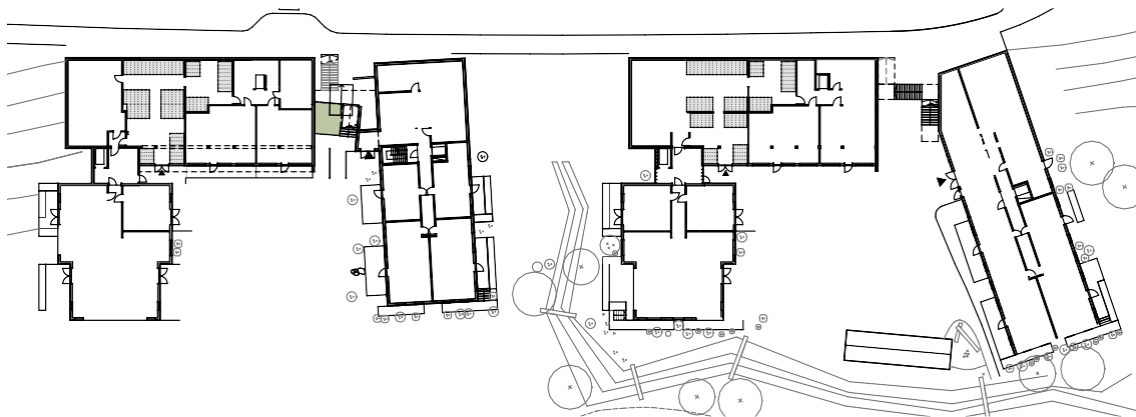
Utomhus på gård: 0 st

Antal cykelplatser /lgh: 3 st./ lägenhet

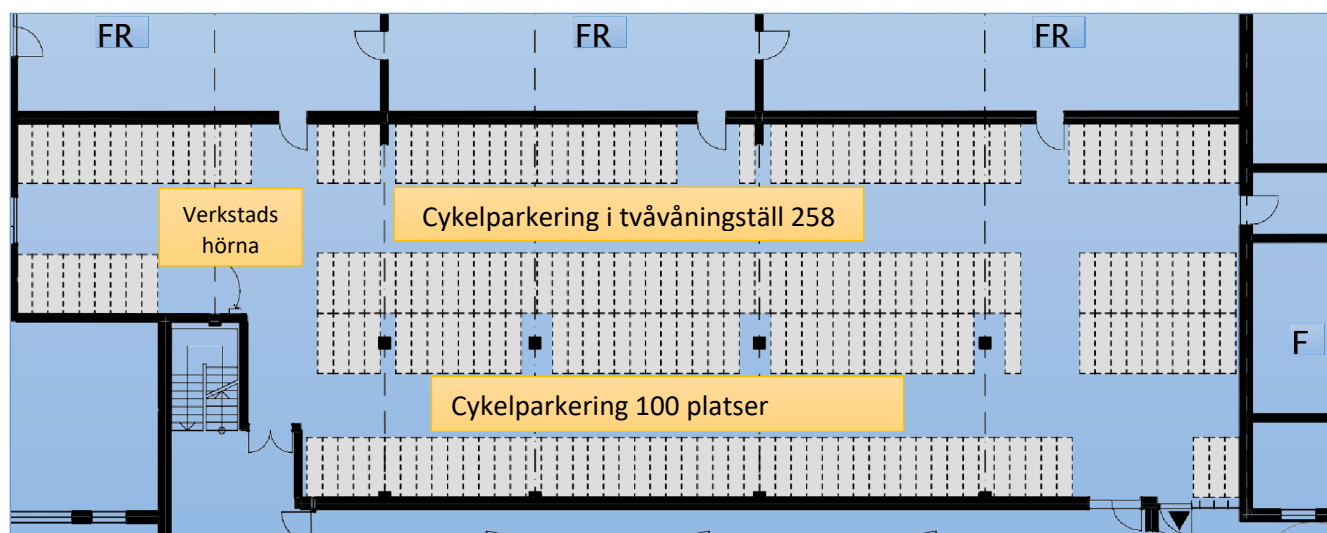
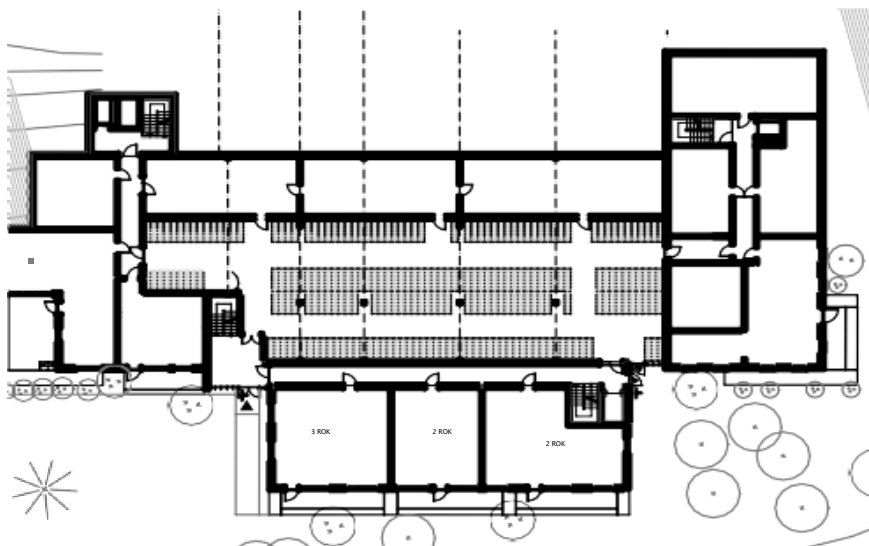
De markerade ytorna är cykelrum med anslutning till gatan, med plats för lådcyklar och ev. cykelpool, se utformning nedan.



Cykelrum i kv D2 och D3 med utgång mot gården.



Cykelrum kv D1, med utgång mot parken



Exempel på cykelstation utomhus

