

# Redovisning av mobilitetsåtgärder

Östberga Norra Kv C



ByggVesta

P-tal bil 0,33 platser per lgh och cykel

- 58 platser i garage varav 4 st bilpool
- 17 platser utomhus längs lokalgatan

P-tal cykel 2,5 platser per 100 kvm BTA

- 226 platser inomhus med god kvalitet
- 70 platser utomhus i anslutning till entréer.

ByggVesta har en ambitiös nivå gällande mobilitetsåtgärder för Kv C i Östberga Norra. De p-tal vi vill uppnå med dessa åtgärder är 0,33 platser per lgh för bil och 2,5 platser per 100 kvm BTA för cykel (varav ca 75% inomhus).

Vidare finns en övervägande del smålägenheter i projektet (88% 1-2 rok) med en total snittstorlek på ca 38 kvm per lgh.



ByggVesta

**Entréplan**  
1:1000

Rum för cykelpool

Cykelmekarstation

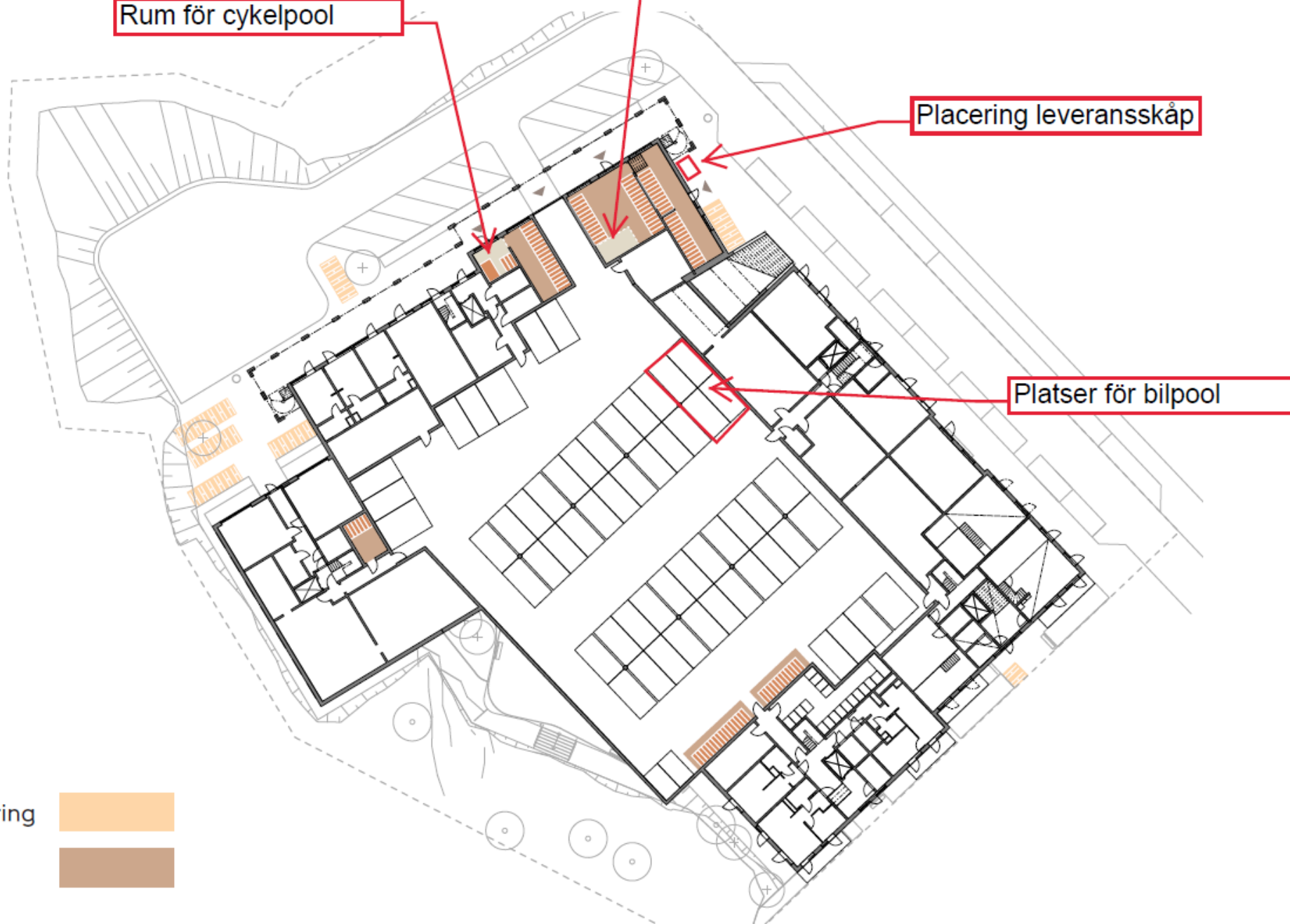
Placering leveransskåp

Platser för bilpool

Cykelparkering



Cykelförråd



## Garaget

I garaget finns 58 platser varav 20% är laddplatser för elbilar.

Övriga parkeringsplatser är förberedda för elbilsaddning så att antalet laddplatser kan utökas i framtiden då efterfrågan finns.

Ytterligare 17 parkeringsplatser finns längs lokalgatan.



*Inspirationsbild med tydlig markering från Centrumgaraget i Vällingby*

## Bilpool

I garaget finns en väl synlig elbilspool som kommer att drivas av en extern leverantör. Bilarna kan bokas via en app och kvarterets lägenhetsinnehavare får rabatt på användningen.



ByggVesta

## Cykelförvaring

I byggnaden finns tre större cykelrum i entréplan som nås direkt från lokalgatan. Här finns en station för den som behöver meka med sin cykel, byta däck eller pumpa luft. Dörrarna till cykelrummen utrustas med automatik för att man lätt ska kunna ta sig in med cykeln.

Via garaget nås även ytterligare invändig cykelförvaring, även denna nås enkelt genom att man kan cykla ner för garagerampen.

Det finns även utvändiga cykelplatser i anslutning till de flesta entréerna som besökare kan använda.

## Cykelpool

Kvarterets cykelpool finns i ett av de större cykelrummen som nås från lokalgatan. Här finns tillgång till både last- och elcyklar samt elscooter för den som kanske ska storhandla eller bara ta en längre cykeltur.

*Bilder från ByggVestas projekt Barkbitten i Barkarbystaden, byggt 2022.*



ByggVesta



## Kollektivtrafik

Busshålsplats med frekvent trafik finns inom ca 2 minuters promenad från Kv C. Tvärbanan vid Årstafältet nås på ca 15 minuters promenad och pendeltåget vid Årstaberg på ca 20 minuters promenad eller en kort cykeltur.

Det planeras även för tunnelbana till Östberga med station vid Östberga centrum ca 400 meter bort.

ByggVesta kommer tydligt att informera om vilka möjligheter det finns till cykel- och kollektivtrafik snarare än biltrafik från Östberga. Detta genom informationblad, men även resecoach vid inflytt samt riktad information till respektive hushåll genom exempelvis appen Your Block.

När projektet flyttas in får även alla boende ett SL-kort med reskassa på 500 kr.



ByggVesta

## Övriga mobilitetsåtgärder

### Leveransskåp

Leveransskåp från Postnord/Instabox/Budbee eller liknande kommer att finnas med föreslagen placering enligt situationsplanen.

### Appen Your Block

ByggVesta har i flera tidigare projekt använt appen Your Block för de boende. Det är en app där man kan skapa sociala evenemang samt grupper för att kunna låna, köpa, sälja och återbruka varandras saker. I denna app kan man även planera samåkning med grannen.

Ambitionen är att denna eller liknande app ska användas även här.

[www.yourblock.com](http://www.yourblock.com)

### Sophantering och återbruk

I kvarteret finns möjlighet till källsortering av alla fraktioner inklusive grovsopor, då behöver man inte bil för sopsortering. För att förbättra känslan – och förhoppningsvis därmed viljan att sortera rätt bygger ByggVesta extra fina miljörum med tapeter och ur högtalare kan fågelkvitter höras. Artiklar för återbruk /second hand kan dock behöva transporteras. Där vill vi hellre använda oss av appen Your Block.



*Bild från miljörum i ByggVestas projekt Colonia i Linköping byggt 2021*



ByggVesta