

Mobilitets-PM

Östberga norra kvarter B

Underlag till detaljplanens granskningsskede

2022-12-08

Rev. 2023-05-11

Innehåll

Bakgrund om projektet	3
Kvarterets geografiska läge och förutsättningar för hållbart resande idag och i framtiden.	3
Det planerade kvarteret och ingående mobilitetstjänster	3
Gröna parkeringstal	4
Lokalisering cykelparkering	6

I denna PM beskrivs inledningsvis information om projektet kvarter B som ingår i detaljplan för Östberga norra. Därefter beskrivs det geografiska läget och förutsättningarna för hållbart resande till och från kvarteret. Slutligen presenteras hur kvarteret är planerat sett ur hållbart resande-synvinkel och vilka ingående mobilitetsåtgärder som planeras, samt en sammanställning över antal cykel- och bilparkeringsplatser som är projekterat inom fastigheten.

Bakgrund om projektet

Detaljplan: Östberga norra

Kvartersnamn: B

Byggaktör: Einar Mattsson

Användning och innehåll: Bostäder, samt möjlighet till en mindre kommersiell lokal

Yta per användning: 15 181 m² Ljus BTA

Antal lägenheter: 174 st

Kvarterets geografiska läge och förutsättningar för hållbart resande idag och i framtiden

Kvarter B ligger utmed Östbergabackarna och omgärdas av en lokalgata, Åbyvägen och en stadspark. Kvarteret ligger ca 500 meters promenad från lokalcentrum i Östberga. Utanför kvarteret trafikerar buss, medan en ny tunnelbanestation på sikt kommer finnas inom gångavstånd. Från kvarteret tar idag drygt 20 minuter att cykla till Slussen och drygt 5 minuter till Årstaberg med pendeltågsstation, tvärbanestationen Årstafältet nås inom ett liknande avstånd.

I framtiden när Årstafältet är utbyggt och tunnelbanan har förlängts kommer kvarteret vara nära spårburen kollektivtrafik, samtidigt som det kommer finnas en betydligt större mängd arbetsplatser, målpunkter och service som kan nås inom gångavstånd.

Det planerade kvarteret och ingående mobilitetstjänster

Kvarteret planeras innehålla en rad mobilitetstjänster för att underlätta och uppmuntra de boende att resa med hållbara färdslag. Kvarteret är projekterat för en stor mängd cykelparkeringar. För de boende iordningsställs parkering inomhus och tack vare kvarterets höjdförutsättningar finns flera olika entrélägen till cykelparkeringen, vilket är positivt då de boende får kort avstånd från entré till sin närmaste parkering. Cykelrummen har koppling till varje trapphus och är lätt nåbara direkt från gata, med hiss eller genom garageinfart. Cykelrummen förses med automatisk dörröppning. Inom

kvarteret planeras även för en cykelverkstad mot Åbyvägen, vilken dels kommer att underlätta de boendes vardag, dels fungera som ett socialt utrymme med möjlighet att träffa sina grannar och ge ett liv till gatan. I och med kvarterets höjdförutsättningar och bullerpåverkan finns det gott om ytor (både ljus och mörk BTA) som kan användas till cykelutrymmen, vilket gör att det finns en flexibilitet inför framtiden där placering av lådcykelparkering, lådcykelpool mm kan utvärderas och förändras efter hyresgästernas önskemål och behov. Ett antal cykelparkeringar finns även projekterat utomhus på förgårdsmark och gård, vilket passar bättre för besökare till kvarteret.

I parkeringsgaraget finns utrymme boendes privata bilar, samt för kvarterets gemensamma bilpool. Einar Mattsson kommer betala den årliga licenskostnaden för bilpoolen, medan hyresgästerna betalar den rörliga kostnaden när bilen nyttjas. Initialt föreslås en-två bilar i bilpoolen. Garaget kommer utrustas med laddplatser för att möjliggöra att de bilresor som alstras från kvarteret sker med så liten klimat- och miljöpåverkan som möjligt. Ett antal parkeringsplatser kan även anordnas utmed kvartersgatorna, vilket lämpar sig bra för angöring och besöksparkering till kvarteret. Ambitionen med cykel- och bilpoolen är framförallt att underlätta ett liv utan egen bil, där istället kortare och längre fritidsresor som kräver lastutrymme kan ske med ett poolfordon.

Fastigheten planeras för digitala lås alternativt ha utrymme för leveransboxar där leverantörer kan hyra in sig, detta för att underlätta vid hemleveranser och på så vis minska behovet av att resa med bil för inköpsresor. Därutöver finns utrymme för återbruk vid kvarterets miljörum, detta för att bidra till cirkularitet men också för att minska behovet av bil för att forsla bort brukade saker.

Hyresgästerna kommer ges information kring hållbart resande, kollektivtrafikavgångar och de tjänster som finns inom kvarteret. Informationen sker vid inflytt tillsammans med erbjudande om en rescoach i kombination med att rese-/mobilitetsinformation finns tillgänglig i hyresgästernas digitala bopärmar.

Gröna parkeringstal

I tabellen nedan sammanfattas parkeringstalen och projekterad lösning för kvarteret, för att säkerställa att det finns tillräckligt med utrymme inom fastigheten.

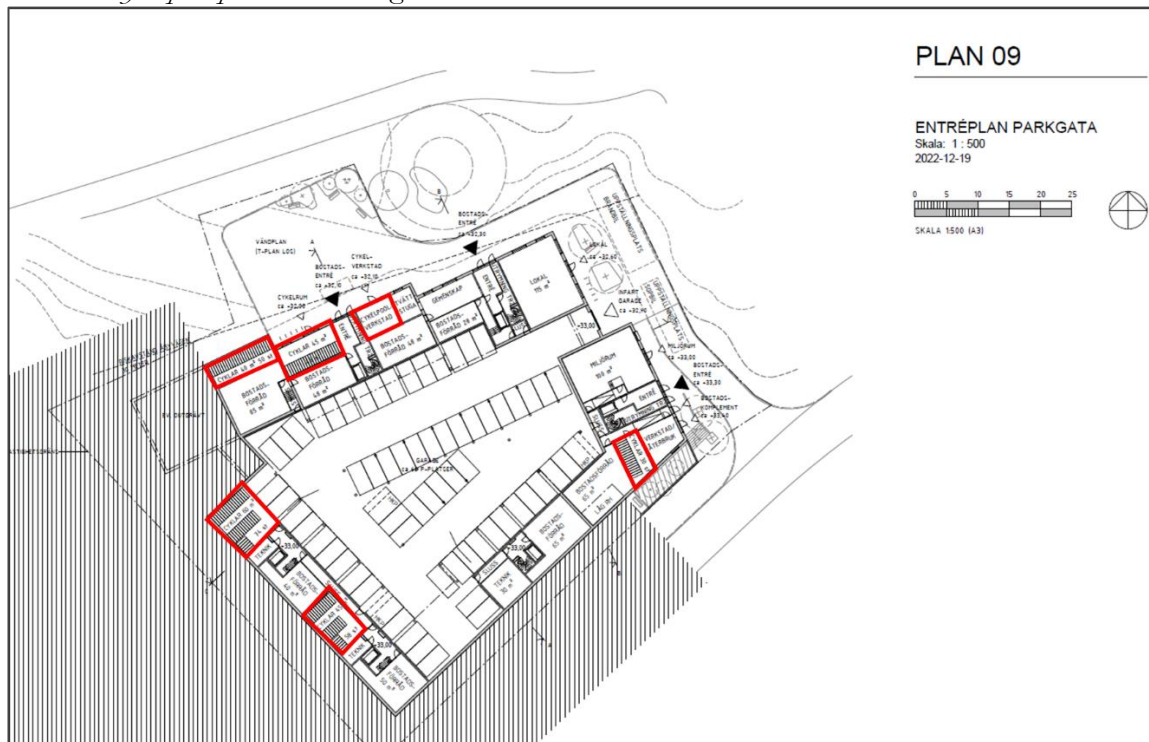
Blå rutor för kvarterets behov (givet detaljplanens parkeringstal)

Vita rutor för projekterat (exakt antal och placering kan förändras till bygglov)

Parkering	Riktlinje	Antal	Kommentar
Bilparkering			
Parkeringsbehov bil	0,33 bilplatser / lägenhet	58 st	
Projekterat inom fastighet	Antal parkeringsplatser	Ca 66 st	Kan bli något färre när pelarlägen detaljstuderas. Finns även möjlighet till ett antal p-platser längs lokalgatorna, vilket främst nyttjas för angöring och besökare till kvarteret.
Cykelparkering			
Parkeringsbehov cykel	2,5 platser/100 kvm ljusBTA-2,5 platser / lägenhet	380-435 st	
Varav platser för last-/lådcykel	2,5 % av totala antalet	11 st	
Varav platser för besökare	5 % av totala antalet	22 st	
Projekterat inom fastigheten	450 cpl inomhus, varav 11 cpl för last-/lådcykel 25 cpl för besökare utomhus		<p>Utrymmen för cykelparkering planeras i nio olika cykelrum fördelat på tre våningsplan, detta ger bra förutsättningar för att kunna parkera nära sin lägenhet oavsett entré.</p> <p>Plats för cykelpool planeras vid kvarterets cykelverkstad för att skapa en nod för cykeltjänster.</p> <p>Platser för besökare anläggs utomhus på kartersmark.</p>

Planerad cykelparkering

Plan 09, ca 250 cykelparkeringsplatser, samt utrymme för cykelverkstad där även kvarterets cykelpool planeras iordningsställas



Plan 10, ca 160 cykelparkeringsplatser



Plan 11, ca 40 cykelparkeringsplatser

