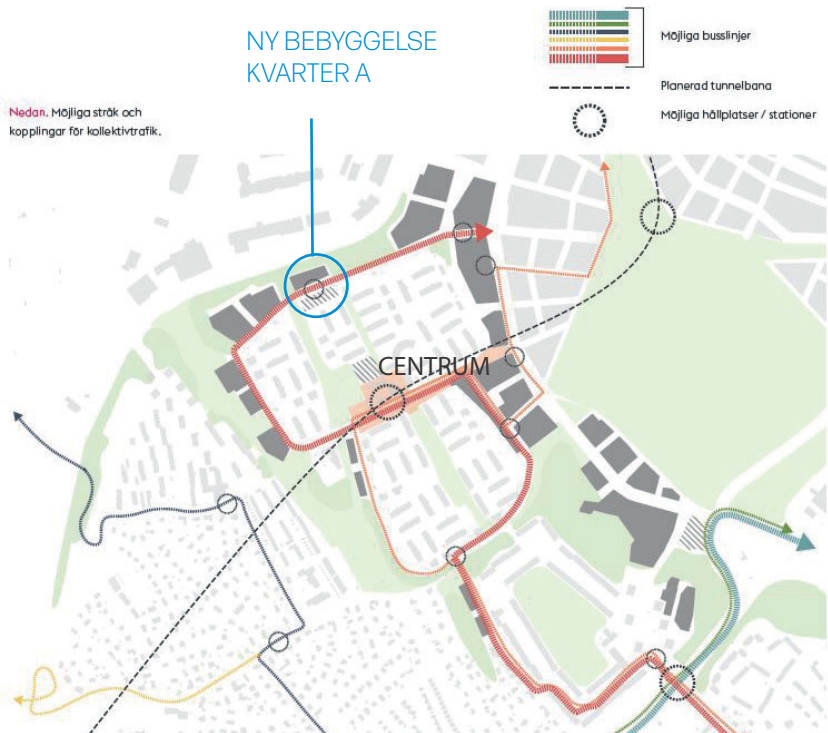


PARKERINGSLÖSNINGAR OCH MOBILITETSTJÄNSTER

PARKERINGSLÖSNINGAR GRÖNA P-TAL

Bebyggelsen ligger nära kollektivtrafik, cykelstråk och centrumnära funktioner. De allra flesta målpunkterna för det dagliga livet kan nås med gång eller cykel eller en kortare bussresa. Se även grafik nedan ur "Program för Östberga" (Dnr 2015-08443).



Projektets byggs delvis på en befintlig parkering som ägs av Svenska bostäder. Dessa p-platser och de tillkommande p-platser som projektet genererar ryms i det nybyggda garageplanet i norra och södra kvarteret. 40 st p-platser reserveras till de befintliga bostäderna. För de tillkommande 211 lägenheterna antas följande parkeringsbehov:

BEHOV AV BILPARKERINGSPLATSER (med reduktion ambitiös nivå)
 $0,33 / \text{lägenhet} = 211 \times 0,33 = 70 \text{ st}$

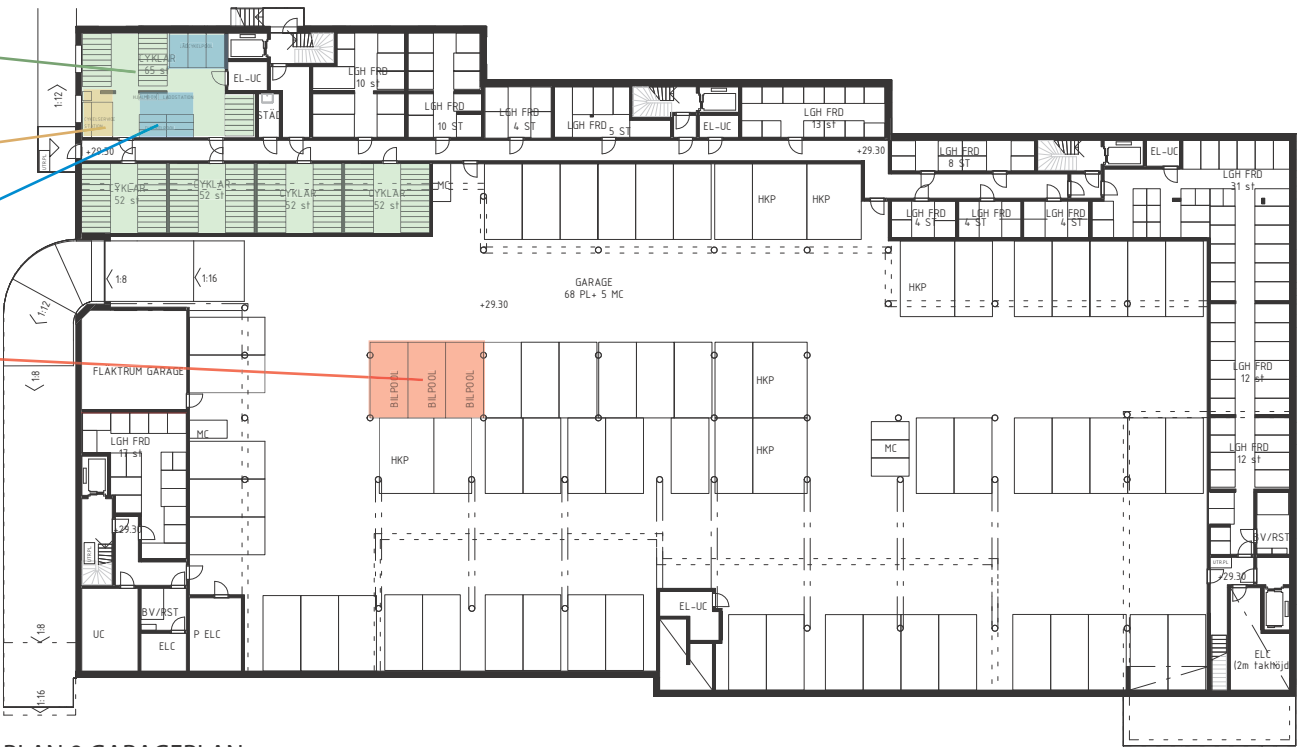
REDOVISAD BILPARKERING PÅ RITNING:
111st (71+40 för de befintliga bostäderna)

BEHOV AV CYKELPLATSER:
2,5 CYKLAR/LGH eller 4 CYKLAR/100kvm LJUS BTA
NORRA KVARTÉRET: $11162\text{m}^2 \times 0,04 = 446 \text{ st}$ eller $135 \text{ lgh} \times 2,5 = 338 \text{ st}$
SÖDRA KVARTÉRET: $5868\text{m}^2 \times 0,04 = 235 \text{ st}$ eller $76 \text{ lgh} \times 2,5 = 190 \text{ st}$
TOTAL: 528-681st

REDOVISAD CYKELPARKERING NORRA KVARTERET:
348 st inomhus i 2-våningsstall
82 st utomhus i anslutning till gård och entreer
Cykelpool: 6 st elcyklar, 3 st lådcyklar
Total: 439 st

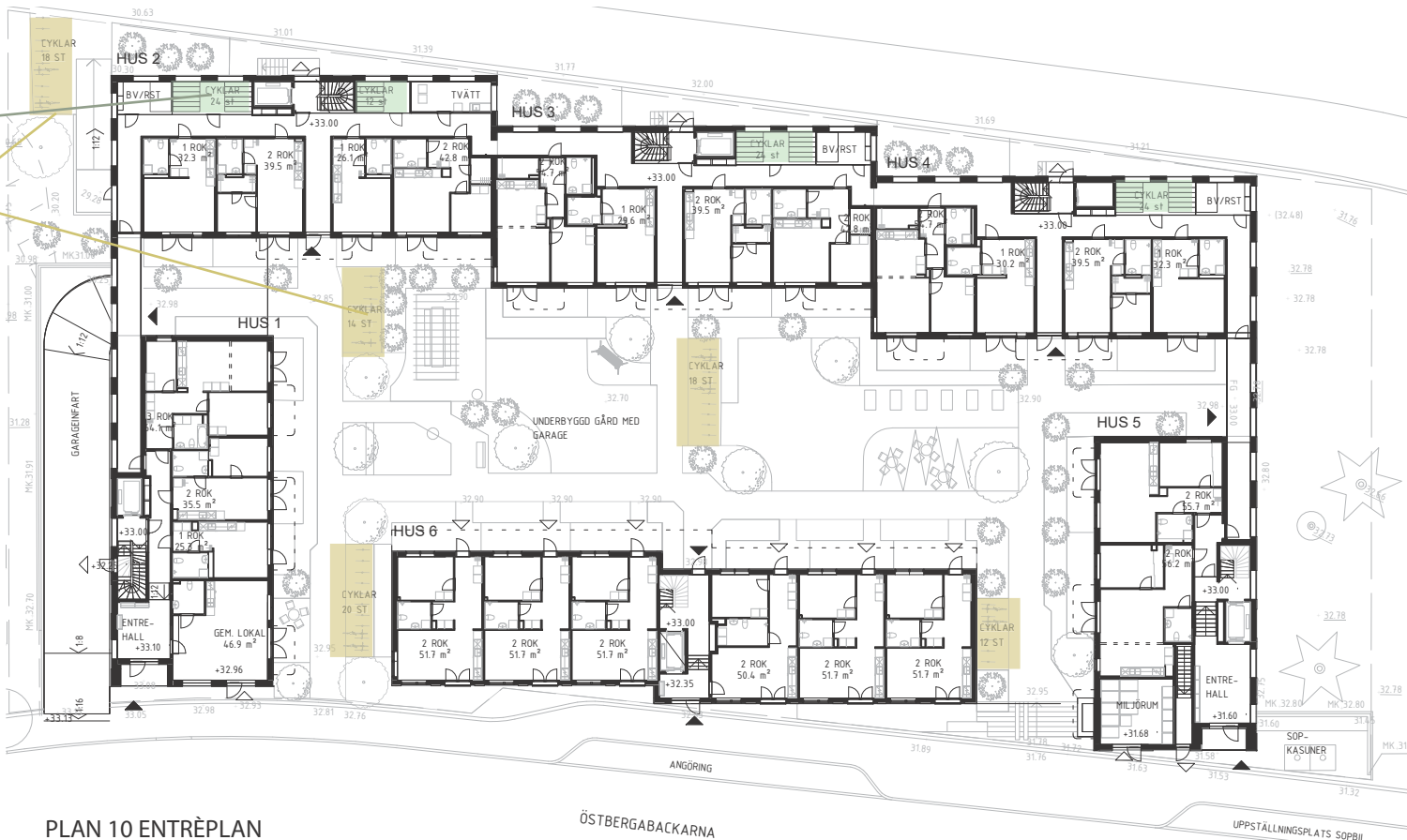
NORRA KVARTERET

- Cykelparkering med dagsljus, direkt nåbar från cykelstråket via bred ramp och med automatisk dörröppning
- Servicestation med möjlighet till cykelvätt, verktyg och luft
- Cykelpool
3 el-lådcyklar och 6 elcyklar samt laddningsstation för batterier och boxar för hjälmar
- Bilpool
3 el-bilar samt laddningsstation



PLAN 9 GARAGEPLAN

- Cykelparkering med dagsljus, nära trapphusen och gårdsentréerna
- Cykelparkering på gården och anslutning till entréer för gäster



PLAN 10 ENTRÉPLAN



PARKERINGSLÖSNINGAR OCH MOBILITETSTJÄNSTER

REDOVISAD CYKELPARKERING SÖDRA KVARTERET:

251 st inomhus i 2 och 1-våningsstall
42 st utomhus i anslutning till gård och entreer
Cykelpool: 4 st elcyklar, 3 st lådcyklar
Total: 300 st

TOTAL REDOVISAD CYKELPARKERING:

599 st inomhus, 124 st utomhus
Cykelpool: 10 st elcyklar, 6 st lådcyklar
Total: 739 st

MOBILITETSÅTGÄRDER

För att klara p-normen för projektet planerar Svenska Bostäder för mobilitetsåtgärder "ambitiös nivå". Här är en lista på föreslagna åtgärder:

1. Information till de boende där fokus ligger på gång, cykel och kollektivtrafik inkl. digital informationsplattform och resecoach. Den digitala plattformen tillhandahåller även möjlighet till bokning och betalning av mobilitetstjänster och mobilitetsåtgärderna nedan.
2. Attraktiv cykelparkering inom- och utomhus. Cykelparkeringen placeras både i entréplan och garageplan med bra belysning och dagsljus där det är möjligt samt lätt att nå från gata och trapphusen. Cyklarna inomhus placeras i våningsstall med bra möjlighet till låsning av cyklarna. För gäster finns markfasta cykelställ på gården och förgårdsmarken i närheten till entreerna.
3. Cykeltvätt och servicestation (cykelmekarstation) inomhus i cykelutrymmen. Stationerna innehåller arbetsstall, verktyg och tryckluftspump.
4. Laddstation för el-cyklar.
Cykelrummen kommer också att vara försedda med ladduttag för el-cykel.
5. Cykelpool med el-cyklar och lådcyklar finns i båda kvarteren.
6. Bilpool med el- bilar fins i båda kvarteren. Föreslagen är 4-6 st bilar
7. Lokal i bottenvåning för cykelservice och cykelpool
8. Lokal för leveransboxar /varumottagning föreslås mot Östbergagatan
9. Återvinningsrum i anslutning till miljörum lätt åtkomlig oh centralt belägen intill gångstråk, lilla torg och lokal för leveransboxar
10. Medlemskap i cykel och bilpool ingår gratis de första 5 åren

SÖDRA KVARTERET



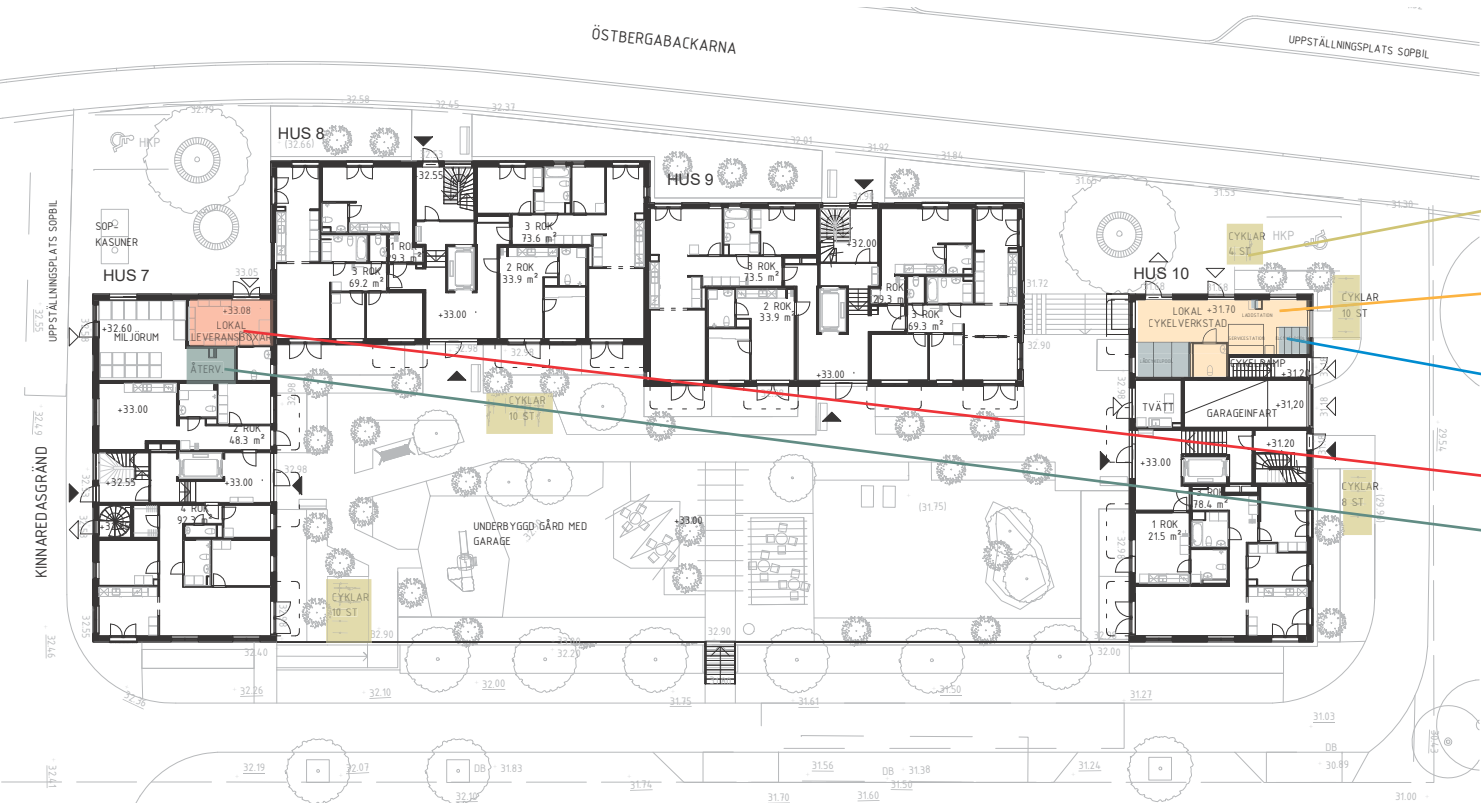
PLAN 9 GARAGEPLAN

Cykelparkering nära direkt från lokalgata via ramp och med automatisk dörröppning

Plats för servicestation med luft och verktyg

Laddningsstation för El-cykelbatterier och boxar för cykelhjälm

Bilpool 3 el-bilar samt laddningsstation



PLAN 10 ENTRÉPLAN

Cykelparkering på förgårdsmark och gården för gäster

Cykelverkstad med möjlighet till cykeltvätt, verktyg och luft

Cykelpool 3 el-lådcyklar och 4 elcyklar samt laddningsstation

Lokal för leveransboxtjänst

Återvinningsrum



Referensbilder:
Cykelställ i 2 våningar (TMI-produkter / ORION)
Cykeltvätt (Furo), servicestation (G9)



Referensbild: Cykelverkstad, Norra Sorgenfri, Malmö Stad. Illustration Här!

